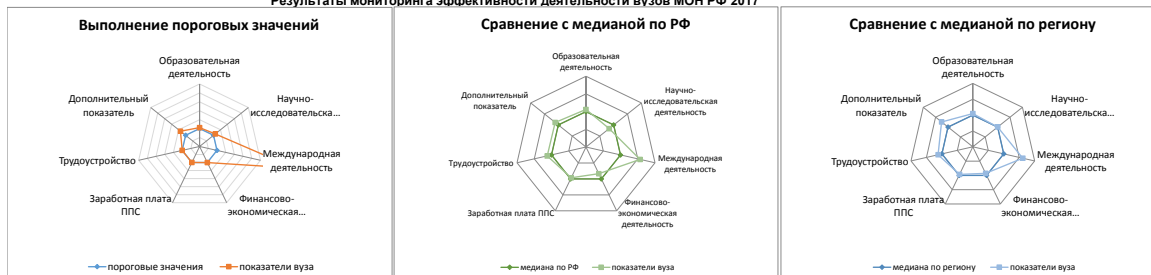


Чувашский государственный педагогический университет им. И.Я. Яковлева, г. Чебоксары

Учредитель	Категория вуза	Статус вуза	Общая информация			участник проекта 5-100	Общая численность студентов, обучающихся по программам бакалавриата, специалитета, магистратуры, чел.	Доля обучающихся по очной форме обучения в общей численности студентов, %
			победитель конкурса инновационных образовательных программ	победитель конкурса программ стратегического развития вузов	победитель конкурса "Опорные вузы"			
Министерство образования и науки Российской Федерации	гос. головной	-	-	-	-	-	5775	51%

Результаты мониторинга эффективности деятельности вузов МОН РФ 2017



Отдельные показатели деятельности									
Внебюджетные доходы вуза на 1 студента, тыс.руб.	Отношение значения показателя "Внебюджетные доходы..." к среднему значению показателя по региону, %	Средняя заработная плата ППС (без внешних совместителей и работающих по договорам ГПХ), тыс.руб.	Отношение средней зарплаты ППС к средней зарплате по региону, %	Общий объем НИОКР, тыс.руб.	Отношение значения показателя "Общий объем НИОКР" к среднему значению показателя по региону, %	Удельный вес численности иностранных студентов (кроме стран СНГ), обучающихся по программам бакалавриата, специалитета, магистратуры, в общей численности студентов (приведенный контингент), %	Отношение значения показателя "Удельный вес..." к среднему значению показателя по региону, %	Удельный вес численности иностранных студентов из СНГ, обучающихся по программам бакалавриата, специалитета, магистратуры, в общей численности студентов (приведенный контингент), %	Отношение значения показателя "Удельный вес..." из СНГ к среднему значению показателя по региону, %
53,98	29%	31,15	127%	22076,8	229%	0,03%	10%	9,86%	638%

Результаты мониторинга качества приема 2018

	Общероссийские ранги вуза		Региональные ранги вуза			Средний балл ЕГЭ				Количество зачисленных		Стоимость обучения		
	Место в РФ по качеству бюджетного приема, 2018 (для вузов, прием в которые более 25 чел.)	Место в РФ по качеству платного приема, 2018 (для вузов, прием в которые более 25 чел.)	Место в регионе по качеству бюджетного приема, 2018 (для вузов, прием в которые более 25 чел.)	Место в регионе по качеству платного приема, 2018 (для вузов, прием в которые более 25 чел.)	Место в регионе по стоимости обучения (для вузов, прием в которые более 50 чел.)	Ср. балл ЕГЭ (бюджет), 2018	Динамика ср. балл ЕГЭ (бюджет) 2017-2018	Ср. балл ЕГЭ (платный прием) 2018	Динамика ср. балл ЕГЭ (платный прием) 2017-2018	Бюджет 2018	Платный прием 2018	Средняя стоимость обучения 2018, руб.	Динамика средней стоимости обучения 2017-2018, руб.	Отношение средней стоимости обучения к средней зарплате по региону, 2017, %
Чувашский государственный педагогический университет им. И.Я. Яковлева, г. Чебоксары	274 из 603	310 из 592	1 из 5	3 из 6	4 из 4	67	0,8	58,9	-0,8	431	129	70381	3103	24%

Качество приема по УГН - результаты Мониторинга качества приема 2018

укрупненная группа	Ср. балл ЕГЭ (бюджет) 2018	Ср. балл ЕГЭ (бюджет) 2017	Зачислено на бюджет, чел. 2018	Зачислено на бюджет, чел. 2017	Место вуза в общероссийском рейтинге по качеству бюджетного приема по данной УГН (прием > 10 чел.)	Ср. балл ЕГЭ (платный прием) 2018	Ср. балл ЕГЭ (платный прием) 2017	Зачислено на платные места, чел. 2018	Зачислено на платные места, чел. 2017	Стоимость обучения (руб. в год) 2018	Стоимость обучения (руб. в год) 2017	Место в общероссийском рейтинге по данной УГН по качеству платного приема (платный прием > 10 чел.)
Государственное и муниципальное управление						54,3	54,6	8	9	69 615	66 940	прием менее 10 чел.
Информатика и вычислительная техника	50,2	54,5	22	20	325	41,7		1		80 430	77 340	прием менее 10 чел.
Лингвистика и иностранные языки						63,7	61,4	27	28	69 615	66 940	103
Педагогическое образование	68,7	68	285	264	64	61,3	61,6	55	64	69 615	66 940	54
Профессиональное обучение	68,4	66	45	50	17	54,6	56,6	9	11	69 615	66 940	прием менее 10 чел.
Психолого-педагогическое и специальное (дефектологическое) образование	64,4	64,8	46	52	60	52,3	51	23	4	70 505	66 940	42
Реклама и связи с общественностью	71,8		14		32	55,8	51,5	6	4	80 430	77 340	прием менее 10 чел.
Экология	59,9	56,6	19	18	122					80 430	77 340	