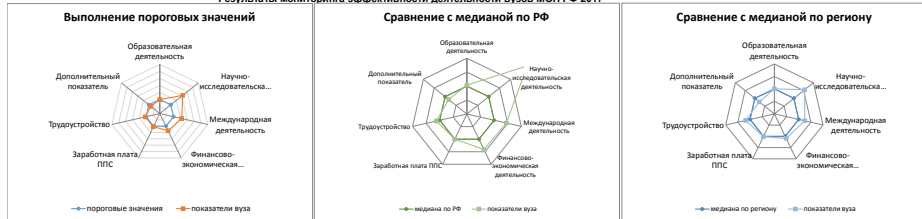


Московский политехнический университет

Общая информация								
Учредитель	Категория вуза	Статус вуза	Участие в программах поддержки				Общая численность студентов, обучающихся по программам бакалавриата, специалитета, магистратуры, чел.	Доля обучающихся по очной форме обучения в общей численности студентов, %
			победитель конкурса инновационных образовательных программ	победитель конкурса программ стратегического развития вузов	победитель конкурса "Опорные вузы"	участник проекта 5-100		
Министерство образования и науки Российской Федерации	гос. головной	-	-	+	-	-	24728	48%

Результаты мониторинга эффективности деятельности вузов МОН РФ 2017



Отдельные показатели деятельности

Показатель	Значение
Отношение значения показателя "Внебюджетные доходы" к среднему значению показателя по региону, %	4%
Средняя заработная плата ППС (без внешних совместителей) и работающих по договорам ГПК), тыс.руб.	97,74
Отношение средней заработной платы ППС к средней зарплате по региону, %	163%
Общий объем НИОКР, тыс.руб.	454723,3
Отношение значения показателя "Общий объем НИОКР" к среднему значению показателя по региону, %	263%
Удельный вес численности иностранных студентов (кроме стран СНГ), обучающихся по программам бакалавриата, специалитета, магистратуры, в общей численности студентов (приведенный контингент), %	0,92%
Отношение значения показателя "Удельный вес... кроме СНГ" к среднему значению показателя по региону, %	68%
Удельный вес численности иностранных студентов из СНГ, обучающихся по программам бакалавриата, специалитета, магистратуры, в общей численности студентов (приведенный контингент), %	7,90%
Отношение значения показателя "Удельный вес... из СНГ" к среднему значению показателя по региону, %	134%

Результаты мониторинга качества приема 2018

Общероссийские ранги вуза	Региональные ранги вуза			Средний балл ЕГЭ			Количество зачисленных		Стоимость обучения					
	Место в РФ по качеству платного приема, 2018 (для вузов, прием в которые более 25 чел.)	Место в РФ по качеству платного приема, 2018 (для вузов, прием в которые более 25 чел.)	Место в регионе по качеству платного приема, 2018 (для вузов, прием в которые более 25 чел.)	Место в регионе по качеству платного приема, 2018 (для вузов, прием в которые более 25 чел.)	Место в регионе по качеству платного приема, 2018 (для вузов, прием в которые более 25 чел.)	Ср. балл ЕГЭ (бюджет), 2018	Динамика ср. балл ЕГЭ (бюджет) 2017-2018	Ср. балл ЕГЭ (платный прием) 2018	Динамика ср. балл ЕГЭ (платный прием) 2017-2018	Бюджет 2018	Платный прием 2018	Средняя стоимость обучения 2018, руб.	Динамика средней стоимости обучения 2017-2018, руб.	Отношение средней стоимости обучения к средней зарплате по региону, 2017, %
Московский политехнический университет	173 из 603	119 из 592	46 из 74	36 из 90	35 из 80	71,8	-2	63,7	н.д.	1289	460	203471	н.д.	28%

Качество приема по УГН - результаты Мониторинга качества приема 2018

укрупненная группа	Ср. балл ЕГЭ (бюджет) 2018	Ср. балл ЕГЭ (бюджет) 2017	Зачислено на бюджет, чел. 2018	Зачислено на бюджет, чел. 2017	Место вуза в общероссийском рейтинге по качеству бюджетного приема по данной УГН (прием > 10 чел.)	Ср. балл ЕГЭ (платный прием) 2018	Ср. балл ЕГЭ (платный прием) 2017	Зачислено на платные места, чел. 2018	Зачислено на платные места, чел. 2017	Стоимость обучения (руб. в год) 2018	Стоимость обучения (руб. в год) 2017	Место в общероссийском рейтинге по данной УГН по качеству платного приема (платный прием > 10 чел.)
Автоматизация и управление	71,2	72,7	83	59	32	58		10		194 000	217 400	14
Библиоинформатика	78,3		10		16	56,7		8		217 000		поиск менее 10 чел.
Геоинформатика	54,9		16		50					227 000		поиск менее 10 чел.
Государственное и муниципальное управление								9		202 000		прием менее 10 чел.
Дизайн	76,8	80,1	75	75	26	72,5		25		270 000	290 500	9
Журналистика и литературное творчество	93,1	86,8	10	20	7	74,2		43		194 000	217 400	12
Историческое дело	89,9	87,1	20	38	1	68,9		40		194 000	217 400	2
Информатика и вычислительная техника	77,8	75,6	250	260	31	62,9		78		203 500	217 400	31
Информационная безопасность	79,9	77,4	40	48	16	63,8		41		196 500	217 400	12
Математика	79,6	74,7	33	30	21	64,8		15		179 000	201 800	18
Матрица	63,1	61,2	55	54	22					194 000	217 400	
Механическое	62	73,3	51	61	20	51,5		5		194 000	217 400	прием менее 10 чел.
Менеджмент	76,5	73,7	25	25	51			46		182 000	217 400	156
Нефтегазовое дело	68,7		17		20	55,4		5		226 000		поиск менее 10 чел.
Политология и управление	69,6	75,7	70	67	7	60,8		3		194 000	217 400	поиск менее 10 чел.
Прикладное искусство (инвалиды, скульптура)	92,4	90,2	35	30	1	77,5		29		300 000	290 500	2
Прикладное искусство (оформление)	70,5	74,3	28	25	18					194 000	217 400	
Реклама и связи с общественностью	73,2	82,8	3	12	прием менее 10 чел.	59,1		33		194 000	217 400	86
Специальное	71,4	73,2	25	17	10	56,1		6		194 000	217 400	прием менее 10 чел.
Технологические машины и оборудование	62,6	67,6	58	37	41	51,6		7		196 500	217 400	прием менее 10 чел.
Транспортные средства	69	70,5	67	70	9	51,3		11		196 500	217 400	9
Управление качеством	64,8	73,6	40		33			1		194 000	217 400	прием менее 10 чел.
Химическая и биотехнологии	70,8	69,8	100	99	29	58,5		15		196 500	217 400	16
Экология	64,7	64,4	27	25		63		3		194 000	217 400	63
Экономика	72,5		5		поиск менее 10 чел.	58,9		21		170 000		193
Электронная техника, радиотехника и связь	62,4	64	30	30	51	55,5		3		194 000	217 400	прием менее 10 чел.
Энергетика и энергетическое машиностроение	61,9	68,9	116	102	79	51,3		6		220 500	253 950	прием менее 10 чел.