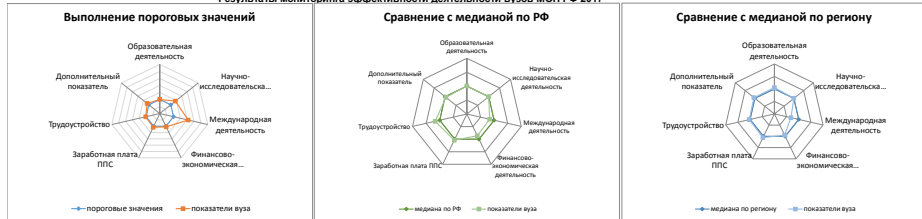


Курганский государственный университет

Общая информация								
Учредитель	Категория вуза	Статус вуза	Участие в программах поддержки				Общая численность студентов, обучающихся по программам бакалавриата, специалитета, магистратуры, чел.	Доля обучающихся по очной форме обучения в общей численности студентов, %
			победитель конкурса инновационных образовательных программ	победитель конкурса программ стратегического развития вузов	победитель конкурса "Опорные вузы"	участник проекта 5-100		
Министерство образования и науки Российской Федерации	гос. головной	-	-	-	-	-	7873	42%

Результаты мониторинга эффективности деятельности вузов МОН РФ 2017



Отдельные показатели деятельности								
Внебюджетные доходы вуза на 1 студента, тыс. руб.	Отношение значения показателя "Внебюджетные доходы..." к среднему значению показателя по региону, %	Средняя заработная плата ППС (без внешних совместителей и работающих по договорам ГТК), тыс.руб.	Отношение средней заработной платы ППС к средней зарплате по региону, %	Общий объем НИОКР, тыс. руб.	Отношение значения показателя "Общий объем НИОКР..." к среднему значению показателя по региону, %	Удельный вес численности иностранных студентов (кроме стран СНГ), обучающихся по программам бакалавриата, специалитета, магистратуры, в общей численности студентов (приведенный контингент), %	Отношение значения показателя "Удельный вес... из СНГ" к среднему значению показателя по региону, %	Удельный вес численности иностранных студентов из СНГ, обучающихся по программам бакалавриата, специалитета, магистратуры, в общей численности студентов (приведенный контингент), %
69,09	28%	36,97	146%	37494,9	286%	0,00%	0%	3,14%

Результаты мониторинга качества приема 2018

Курганский государственный университет	Общероссийские ранги вуза		Региональные ранги вуза			Средний балл ЕГЭ				Количество зачисленных		Стоимость обучения		
	Место в РФ по качеству платного приема, 2018 (для вузов, прием в которые более 25 чел.)	Место в РФ по качеству платного приема, 2018 (для вузов, прием в которые более 25 чел.)	Место в регионе по качеству платного приема, 2018 (для вузов, прием в которые более 25 чел.)	Место в регионе по качеству платного приема, 2018 (для вузов, прием в которые более 25 чел.)	Место в регионе по качеству платного приема, 2018 (для вузов, прием в которые более 25 чел.)	Ср. балл ЕГЭ (бюджет), 2018	Динамика ср. балл ЕГЭ (бюджет) 2017-2018	Ср. балл ЕГЭ (платный прием) 2018	Динамика ср. балл ЕГЭ (платный прием) 2017-2018	Бюджет 2018	Платный прием 2018	Средняя стоимость обучения 2018, руб.	Динамика средней стоимости обучения 2017-2018, руб.	Отношение средней стоимости обучения к средней зарплате по региону, 2017, %
Курганский государственный университет	410 из 603	484 из 592	1 из 3	2 из 3	1 из 2	61,5	-0,9	54,3	-1,5	590	159	98288	4618	32%

Качество приема по УГН - результаты Мониторинга качества приема 2018

укрупненная группа	Ср. балл ЕГЭ (бюджет) 2018	Ср. балл ЕГЭ (бюджет) 2017	Зачислено на бюджет, чел. 2018	Зачислено на бюджет, чел. 2017	Место вуза в общероссийском рейтинге по качеству бюджетного приема по данной УГН (прием > 10 чел.)	Ср. балл ЕГЭ (платный прием) 2018	Ср. балл ЕГЭ (платный прием) 2017	Зачислено на платные места, чел. 2018	Зачислено на платные места, чел. 2017	Стоимость обучения (руб. в год) 2018	Стоимость обучения (руб. в год) 2017	Место в общероссийском рейтинге по данной УГН по качеству платного приема (платный прием > 10 чел.)
Автометрия и измерение	57,9	59,3	23	19	109	45	43,4	1	2	108 950	104 100	пошаги менее 10 чел.
Библиотечка и архивы	67,9	70,4	17	12	34	47	47	1	1	95 805	93 100	пошаги менее 10 чел.
Биология	60,8	68,3	20	25	67	51,3	55,6	3	7	108 950	104 100	пошаги менее 10 чел.
География	59,2	53,9	25	25	45					108 950	104 100	пошаги менее 10 чел.
Государственное и муниципальное управление	69,5	73,2	16	12	57	51,2	52,4	6	3	95 805	91 100	прием менее 10 чел.
Дизайн	73,6	78	6	6	применение менее 10 чел.	54,5		1		162 080	157 500	прием менее 10 чел.
Журналистика и литературное творчество	75,4	64,8	10	10	42	67	58	2	2	108 950	104 100	прием менее 10 чел.
Информатика и вычислительная техника	58,7	59,1	39	35	276	50,5	44	2	1	108 950	104 100	прием менее 10 чел.
Информационная безопасность	62,2	66,4	20	20	102	54		1		108 950	104 100	пошаги менее 10 чел.
Математика	54,8	51,5	37	40	143	45	44,1	4	4	95 805	91 100	прием менее 10 чел.
Машиностроение	53,9	53,8	13	9	46		47,2	1		108 950	104 100	пошаги менее 10 чел.
Медицина	68	71,4	66	54	70	53,2	64,4	8	2	95 805	91 100	прием менее 10 чел.
Педагогическое образование	68	71,4	66	54	70	53,2	64,4	8	2	95 805	91 100	97
Профессиональное образование	57,5		10	10	37	45,2	48,3	6	1	95 805	91 100	пошаги менее 10 чел.
Психология		69,6		10		45		58		108 950	104 100	пошаги менее 10 чел.
Психолого-педагогическое и специальное (дефектологическое) образование	64,8	68,8	24	26	56	45	63,5	2	2	95 805	91 100	прием менее 10 чел.
Социальная работа	63,4	65,5	14	20	81	56,3	51,7	2	1	95 805	91 100	пошаги менее 10 чел.
Социология	65,8	69,8	14	7	69					95 805	91 100	пошаги менее 10 чел.
Технологические машины и оборудование	56,2	59,1	13	9	90		43,5	2	2	108 950	104 100	
Транспортные средства	52,4	53,7	60	58	120	44,1		3		108 950		пошаги менее 10 чел.
Управленческое качество	51,4	55,1	7	11	применение менее 10 чел.		44,6	2	2	108 950	104 100	
Физика	49,9	49,5	13	15						108 950	104 100	85
Физическая культура	57,9	64,4	10	10	37		57,5	2	2	162 080	157 500	
Филология	73,7	84	17	10	54	54,3	68	4	3	95 805	91 100	прием менее 10 чел.
Финансы	64,2	66,6	10	10	32	58	62,3	4	4	95 805	91 100	прием менее 10 чел.
Химия	65,4	63,9	17	16	53	50,1		5		108 950	104 100	пошаги менее 10 чел.
Экология	55,1	52,6	37	41	188	47,5		3		108 950	104 100	пошаги менее 10 чел.
Экономика	73,9	76,7	12	13	110	55,2	54,7	33	64	95 805	91 100	288
Энергетика и энергетическое машиностроение	59,1	63,3	30	16	112	45	44,7	3	5	108 950	104 100	прием менее 10 чел.
Образование	80,7	80,9	10	10	99	57,9	58,8	44	52	95 805	91 100	223