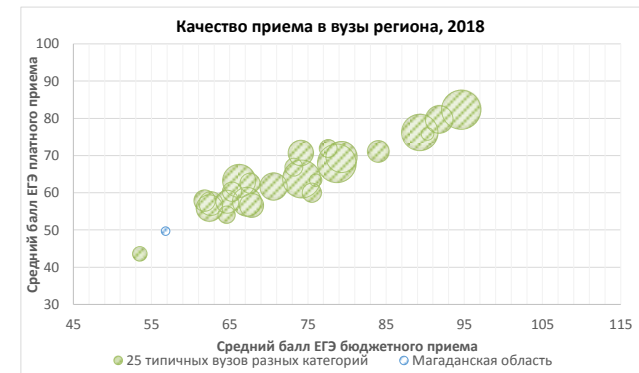
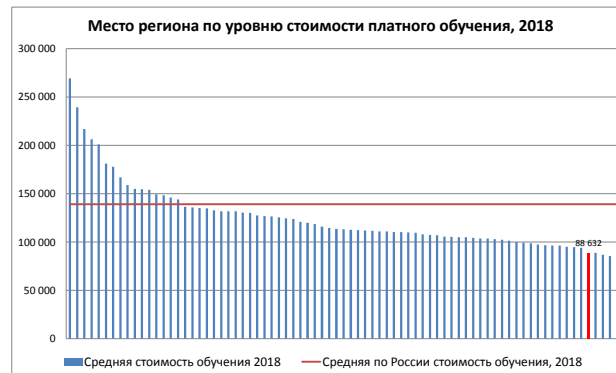


Магаданская область

	Общероссийские ранги региона				Выпускники школ и прием в вузы						Средний балл ЕГЭ 2018				Стоимость обучения		
	Ранг по качеству бюджетного приема, 2018 (2017)	Ранг по качеству платного приема, 2018 (2017)	Ранг региона по уровню стоимости обучения, 2018 (2017)	Ранг доступности платного высшего образования (ранг по отношению средней стоимости обучения к средней зарплате), 2017	Численность школьников, окончивших 11 классов*, в отношении к численности постоянного населения в среднем за 2017 г.**, 2017, %	Численность зачисленных на 1 курс*** к численности школьников, окончивших 11 классов*, 2017, %	Численность приема 2018 (бюджет), чел.	Динамика приема, 2017-2018 (бюджет), %	Численность приема 2018 (платное обучение), чел.	Динамика приема, 2017-2018 (платное), %	Ср. балл ЕГЭ (бюджет) 2018	Динамика среднего балла ЕГЭ (бюджет), 2017-2018	Ср. балл ЕГЭ (платный прием) 2018	Динамика среднего балла ЕГЭ (платное), 2017-2018	Средняя стоимость обучения 2018, руб.	Динамика средней стоимости обучения 2017-2018, руб.	Отношение средней стоимости обучения к средней зарплате, 2017, %
<b>Магаданская область</b>	73 из 79 пер. (75)	77 из 77 пер. (71)	72 из 76 пер. (66)	1 из 74 пер.	0,51%	36,0%	277	+13,1%	29	+31,9%	56,8	+1,1	49,7	-3,8	88 632	+6392	110%
<i>Среднее по России</i>					0,44%	60,1%					68,7		62,3		139 000		310%

\*по данным Единой информационной системы обеспечения деятельности Минобрнауки РФ, 2017  
 \*\* по данным Росстат, 2017  
 \*\*\* по данным Мониторинга качества приема 2017



Качество бюджетного и платного приема в государственные и частные вузы РФ и их филиалы 2018

Вуз	общероссийский рейтинг		бюджетные прием					платный прием					Всего зачисленно на бюджетные и платные места, 2018, чел.	Всего зачисленно на бюджетные и платные места, 2017, чел.	Динамика*** * общего приема, 2017, 2018, чел.	комментарий			
	Место в РФ по качеству бюджетного приема, 2018 (для вузов, прием в которые более 25 чел.)	Место в РФ по качеству платного приема, 2018 (для вузов, прием в которые более 25 чел.)	Ср. балл ЕГЭ (бюджет), 2018	Динамика**** среднего балла ЕГЭ (бюджет), 2017-2018	Зачислено на бюджет, 2018, чел.	Зачислено на бюджет, 2017, чел.	Динамика*** приема, 2017-2018 (бюджет), чел.	Ср. балл ЕГЭ (платный прием) 2018	Динамика**** среднего балла ЕГЭ (платное), 2017-2018	Зачислено на платное обучение, 2018, чел.	Зачислено на платное обучение, 2017, чел.	Динамика*** приема, 2017-2018 (платное), чел.					Средневзвешенная стоимость обучения, 2018, руб.	Средневзвешенная стоимость обучения, 2017, руб.	Динамика**** средневзвешенной стоимости обучения 2017-2018, руб.
Северо-Восточный государственный университет, г. Магадан	494	571	56,8	1,1	277	245	32	49,7	-3,8	29	22	7	89 366	85 654	3 712	306	267	39	

\*\*\*\* Динамика по среднему баллу ЕГЭ, численности приема и стоимости обучения приведена в случае, если оба значения за 2017 и 2018 были доступны