

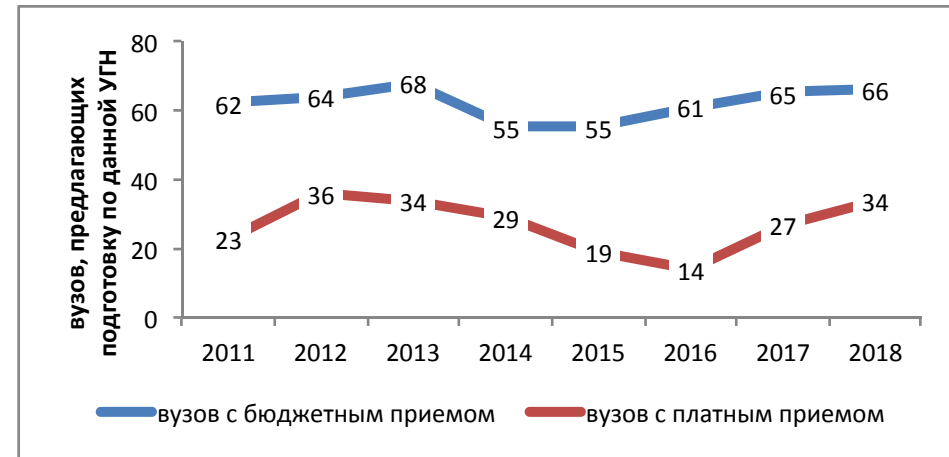
Лесное дело

Направления, включенные в группу:

35.03.01. Лесное дело

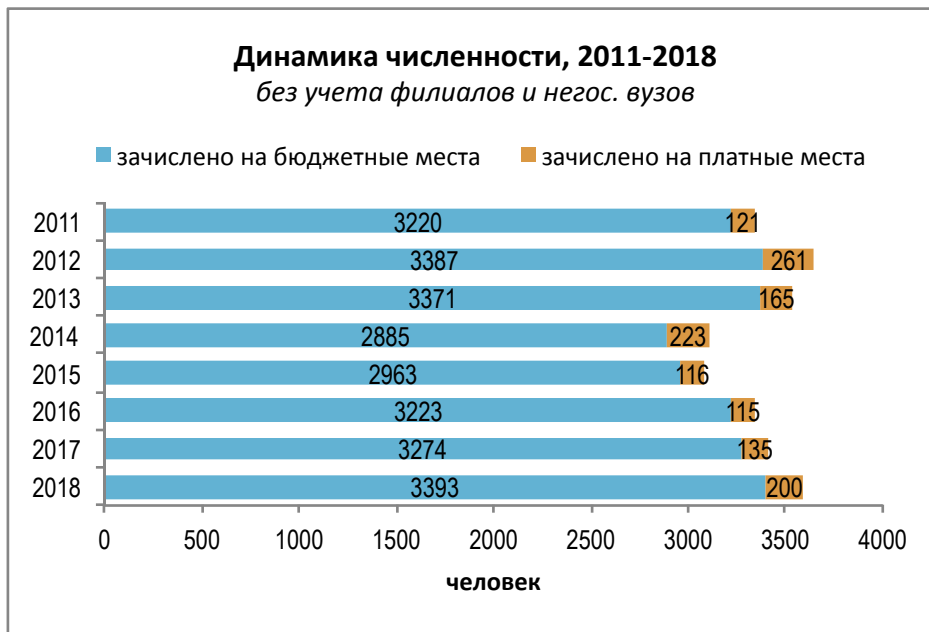
35.03.02. Технология лесозаготовительных и
деревоперерабатывающих производств

35.03.10. Ландшафтная архитектура

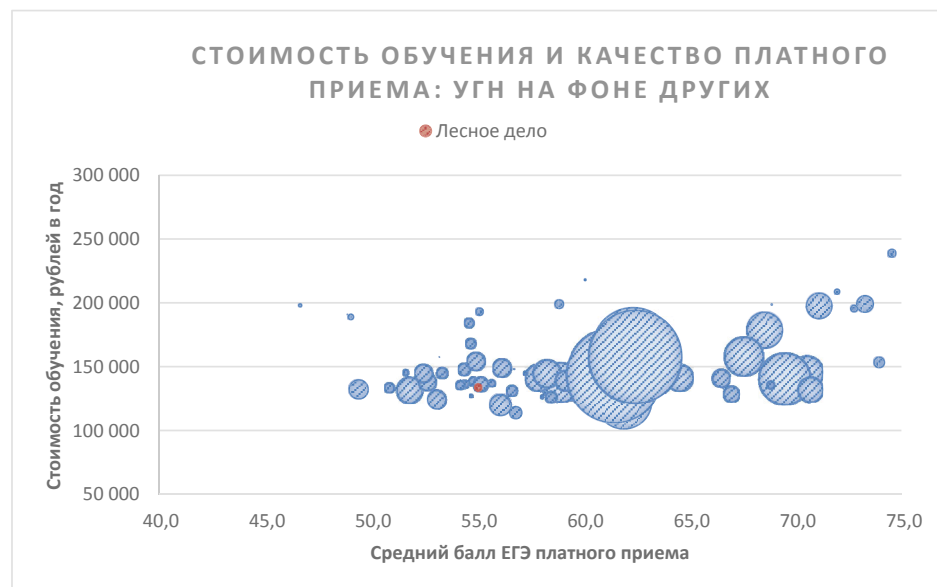
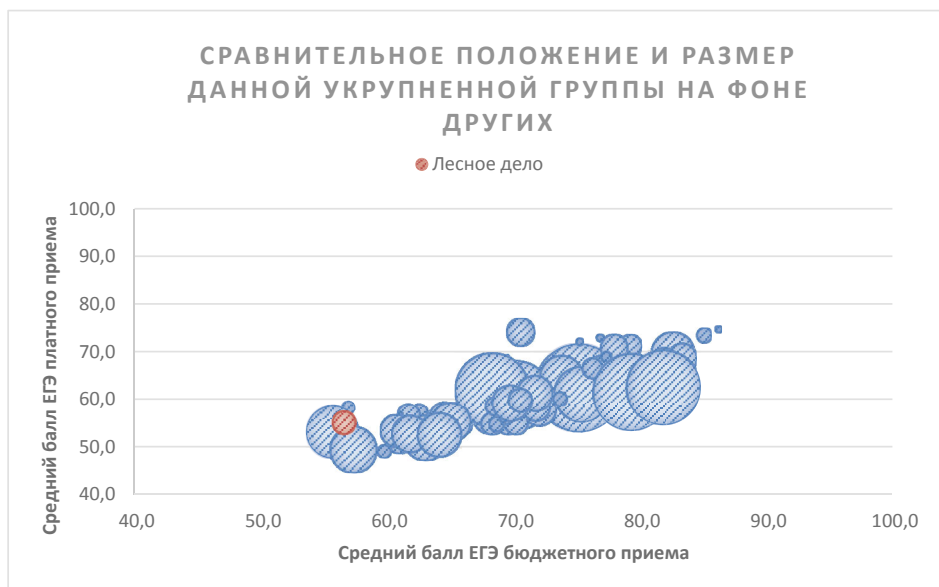
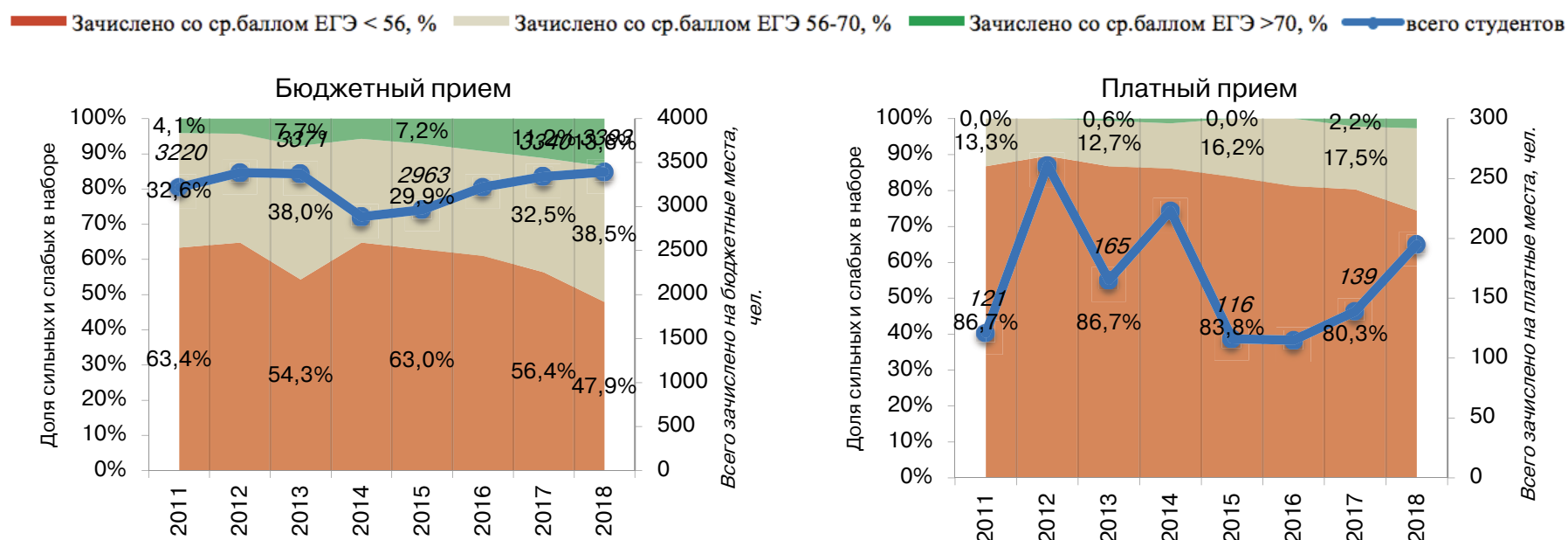


Результаты мониторинга приема 2018 г.

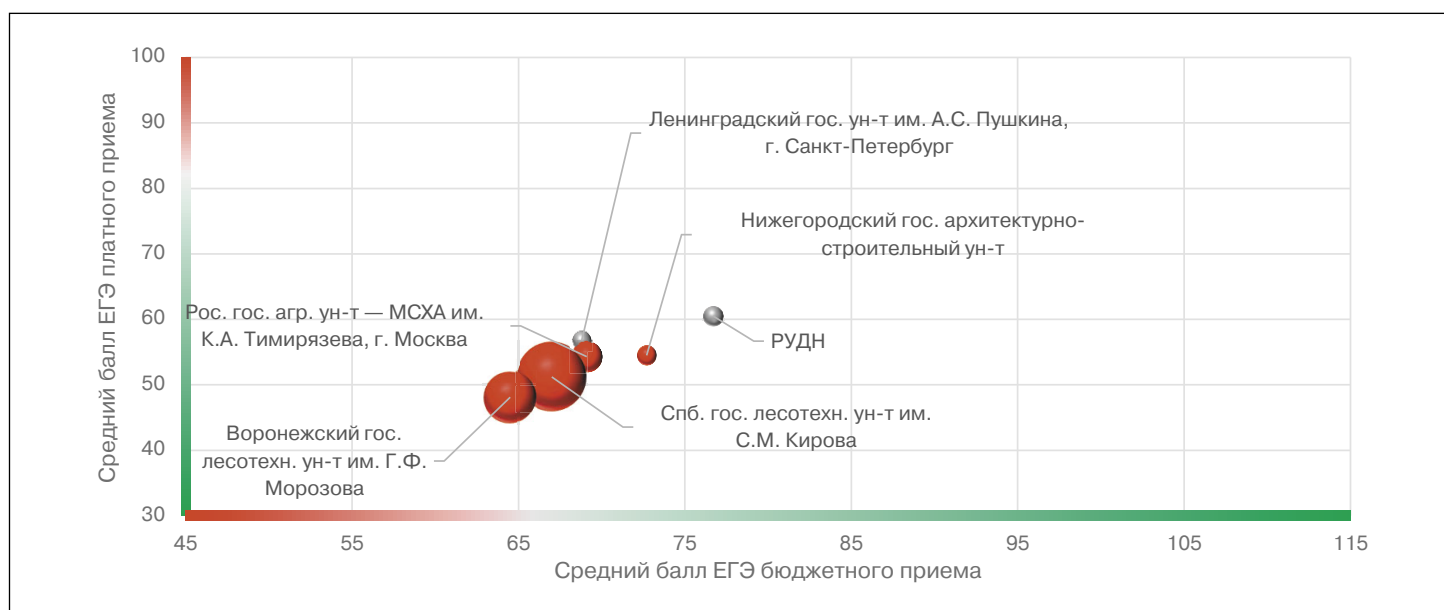
Место в рейтинге среди всех УГН		Средний балл ЕГЭ		Зачислено всего						доля вузов в группе с КЦП < 25 чел. и платн. приемом < 25 чел.
по бюджетному приему	по платному приему	по бюджетному приему	по платному приему	бюджетный и платный прием, чел.	доля платного приема	доля приема в Фы	доля приема в Н вузы	доля приема в вузы Москвы	доля приема в вузы СПб	
68 (из 69)	49 (из 69)	56,6	55,1	3732	6%	12%	0%	12%	13%	35%



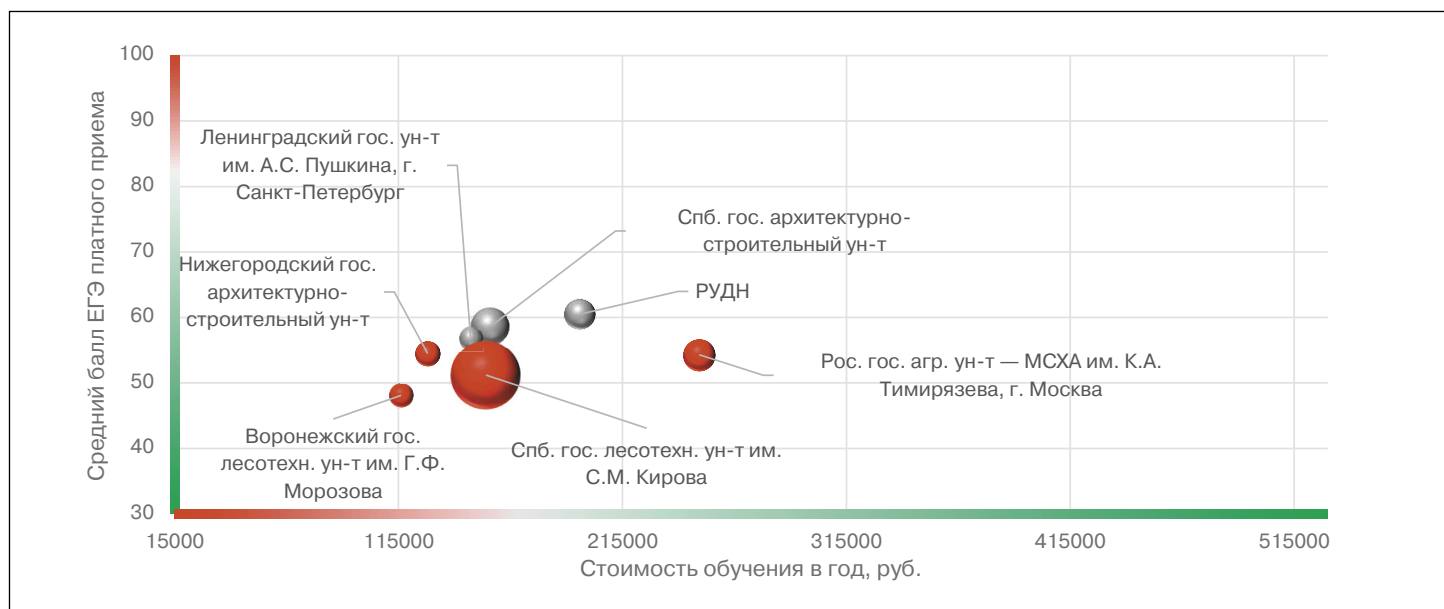
Динамика качества приема на группу, 2011-2018



Соотношение качества бюджетного и платного приема в вузах данной группы, 2018



Соотношение стоимости обучения и качества платного приема в вузах данной группы, 2018



Рейтинг качества бюджетного и платного приема в вузы по группе «Лесное дело»

вузы приведены по убыванию среднего балла бюджетного приема в 2018 г.

Вузы, где КЦП < 25 чел. и на платные места зачислено < 25 чел.

Вузы, где КЦП < 25 чел., на платные места зачислено > 25 чел. и ср.балл ЕГЭ платного приема < 56

Обозначения: «Г» – головной государственный вуз; «Ф» – филиал; «Н» – негосударственный вуз

«нет П» – нет платного приема; «нет Б» – нет бюджетного приема «< 10» – зачислено менее 10 чел. на данную группу направлений в данном вузе

«Р-1б» – единственный вуз в регионе с бюджетным приемом на данную группу; «Р-1п» – единственный вуз в регионе с платным приемом на данную группу

Вуз	Категория	Регион	Место в рейтинге (среди вузов, ведущих набор на данную группу направлений; в рейтинг включены вузы с набором > 10 чел.)				Бюджетный прием				Платный прием					
			По РФ		В своем регионе		Средний балл ЕГЭ		Зачислено человек		Средний балл ЕГЭ		Зачислено человек		Стоимость обучения	
			по качеству бюджетного приема	по качеству платного приема	по качеству бюджетного приема	по качеству платного приема	2018	2017	2018	2017	2018	2017	2018	2017	2018	2017
в целом / в среднем по группе:			68 (из 69)	49 (из 69)			56,6	55,7	3523	3274	55,1	48,9	209	135	133 960	108 407
Российский ун-т дружбы народов, г. Москва	Г	Москва и Московская обл.	1	2	1	1	76,7	79,0	20	20	60,5	63,1	12	5	196 000	217 500
Нац. иссл. Томский гос. ун-т	Г	Томская обл.	2	нет П	Р-1б	нет П	71,3	65,8	25	25					150 000	125 500
Тюменский гос. ун-т	Г	Тюменская обл.	3	<10	1	1	71,0	68,3	21	19	55,9	48,6	3	7	136 437	107 010
Северо-Кавказская гос. гуманитарно-технологическая акад., г. Черкесск	Г	Карачаево-Черкесская Республика	4	<10	Р-1б	Р-1п	70,9	64,8	12	12	44,4		4		92 000	88 000
Нижегородский гос. архитектурно-строительный ун-т	Г	Нижегородская обл.	5	<10	1	Р-1п	70,4	71,3	25	25	53,0	53,8	8	6	128 000	129 500
Гос. ун-т по землеустройству, г. Москва	Г	Москва и Московская обл.	6	<10	2	3	69,4	72,4	20	15	48,7	50,5	6	2	253 400	167 300
Российский гос. аграрный ун-т – МСХА им. К.А. Тимирязева, г. Москва	Г	Москва и Московская обл.	7	4	3	2	69,1	66,7	70	70	54,3	55,2	13	7	249 320	172 300
Ленинградский гос. ун-т им. А.С. Пушкина, г. С.-Петербург	Г	С.-Петербург и Ленинградская обл.	8	<10	1	3	68,8	63,7	25	20	56,8		7		147 200	131 500
Ставропольский гос. аграрный ун-т	Г	Ставропольский край	9	нет П	Р-1б	нет П	67,2	62,9	25	25					109 100	80 100
Санкт-Петербургский гос. лесотехнический ун-т им. С.М. Кирова	Г	С.-Петербург и Ленинградская обл.	10	1	2	1	66,4	63,8	371	323	61,8	46,3	68	29	154 040	121 000

Вуз	Категория	Регион	Место в рейтинге (среди вузов, ведущих набор на данную группу направлений; в рейтинг включены вузы с набором > 10 чел.)				Бюджетный прием				Платный прием					
			По РФ		В своем регионе		Средний балл ЕГЭ		Зачислено человек		Средний балл ЕГЭ		Зачислено человек		Стоимость обучения	
			по качеству бюджетного приема	по качеству платного приема	по качеству бюджетного приема	по качеству платного приема	2018	2017	2018	2017	2018	2017	2018	2017	2018	2017
Дагестанский гос. аграрный ун-т, г. Махачкала	Г	Республика Дагестан	11	нет П	P-16	нет П	65,4	72,1	20	20					91 250	69 650
Воронежский гос. лесотехнический ун-т им. Г.Ф. Морозова	Г	Воронежская обл.	12	<10	P-16	P-1п	64,5	63,9	230	210	48,1	51,8	7	13	116 160	86 800
Алтайский гос. ун-т, г. Барнаул	Г	Алтайский край	13	<10	1	P-1п	63,9	58,1	21	19	53,4	40,4	6	2	99 500	92 500
Новосибирский гос. аграрный ун-т	Г	Новосибирская обл.	14	<10	P-16	P-1п	61,5	63,1	50	50	46,9	55,1	3	2	127 314	100 530
Казанский нац. иссл. технологический ун-т	Г	Республика Татарстан	15	<10	1	P-1п	60,5	58,6	55	55	51,0	45,6	3	4	126 800	110 090
Челябинский гос. ун-т	Г	Челябинская обл.	<10	<10	P-16	P-1п	59,6	63,5	7	15	48,3	42,7	1	1	123 800	100 120
Уральский гос. аграрный ун-т, г. Екатеринбург	Г	Свердловская обл.	16	нет П	1	нет П	59,5	65,2	25	25					136 400	94 100
Сыктывкарский лесной ин-т (филиал) Санкт-Петербургского гос. лесотехнического ун-та им. С.М. Кирова	Ф	Республика Коми	17	<10	1	P-1п	58,9		45		46,7		3		150 000	
Красноярский гос. аграрный ун-т	Г	Красноярский край	18	нет П	1	нет П	58,9	52,8	25	25					161 640	123 008
Пензенский гос. ун-т архитектуры и строительства	Г	Пензенская обл.	19	нет П	1	нет П	58,4	57,2	22	20			1		101 268	82 120
Ижевская гос. сельскохозяйственная акад.	Г	Удмуртская Республика	20	<10	P-16	P-1п	58,4	52,9	51	45	56,3		1		121 300	80 740
Волгоградский гос. социально-педагогический ун-т	Г	Волгоградская обл.	21	нет П	1	нет П	58,3	52,3	15	19					114 540	101 792
Смоленский гос. ун-т	Г	Смоленская обл.	22	нет П	P-16	нет П	58,1	59,2	16	15					110 750	87 170
Казанский гос. аграрный ун-т	Г	Республика Татарстан	23	нет П	2	нет П	57,2	60,1	40	35					90 000	85 375
Мичуринский гос. аграрный ун-т	Г	Тамбовская обл.	24	нет П	P-16	нет П	56,9	56,7	20	20					108 000	79 000
Тверской гос. ун-т	Г	Тверская обл.	25	<10	1	P-1п	56,8	48,2	20	30	44,7		1		113 600	95 690
Белгородский гос. аграрный ун-т им. В.Я. Горина	Г	Белгородская обл.	26	нет П	P-16	нет П	56,7	51,5	20	25			1		120 225	91 750
Башкирский гос. аграрный ун-т, г. Уфа	Г	Республика Башкортостан	27	<10	P-16	P-1п	55,6	55,1	45	45	72,3		2		90 600	110 420

Орловский гос. аграрный ун-т	Г	Орловская обл.	28	нет П	P-16	нет П	55,5	57,3	30	30			1		107 700	80 000
Вологодская гос. молочно-зайствленная акад. им. Н.В. Верещагина	Г	Вологодская обл.	29	нет П	P-16	нет П	55,4	59,1	40	50					130 010	87 510
Омский гос. аграрный ун-т	Г	Омская обл.	30	<10	P-16	P-1п	55,3	53,2	25	25	44,0		1		86 000	86 000
Гос. аграрный ун-т Северного Зауралья, г. Тюмень	Г	Тюменская обл.	31	<10	2	2	55,2	51,8	50	40	45,2	41,9	2	3	159 580	142 870
Нац. иссл. Мордовский гос. ун-т им. Н.П. Огарева, г. Саранск	Г	Республика Мордовия	32	нет П	P-16	нет П	55,0		25						109 600	
Крымский федеральный ун-т им. В.И. Вернадского	Г	Республика Крым	33	нет П	P-16	нет П	54,6	55,9	80	80				1	106 200	97 600
Сибирский гос. ун-т науки и технологий им. М.Ф. Решетнева, г. Красноярск	Г	Красноярский край	34	<10	2	P-1п	54,5	50,6	272	273	38,6		3		146 400	140 580
Пермский гос. аграрно-технологический ун-т им. академика Д.Н. Прянишникова	Г	Пермский край	35	<10	P-16	P-1п	54,3	54,9	80	75	41,3	47,5	1	17	130 000	93 100
Новочеркасский инженерно-мелиоративный ин-т им. А.К. Кортунова – филиал Донского гос. аграрного ун-та	Ф	Ростовская обл.	36	<10	P-16	P-1п	54,2	52,8	60	50	44,7		1		115 180	83 500
Петрозаводский гос. ун-т	Г	Республика Карелия	37	нет П	P-16	нет П	54,2	53,0	50	37					140 400	124 500
Саратовский гос. аграрный ун-т им. Н.И. Вавилова	Г	Саратовская обл.	38	нет П	P-16	нет П	54,2	49,6	50	50		45,3		1	106 200	92 350
Кемеровский гос. сельскохозяйственный ин-т	Г	Кемеровская обл.	39	нет П	P-16	нет П	54,1	58,8	20	10		48,7		1	131 000	73 000
Байкальский гос. ун-т, г. Иркутск	Г	Иркутская обл.	40	<10	1	1	53,7	52,7	41	37	41,5	42,4	4	2	148 000	139 300
Северный (Арктический) федеральный ун-т им. М.В. Ломоносова	Г	Архангельская обл.	41	<10	P-16	P-1п	53,3	52,2	70	60	51,0	43,1	2	2	160 140	130 340
Поволжский гос. технологический ун-т, г. Йошкар-Ола	Г	Республика Марий Эл	42	нет П	P-16	нет П	53,3	52,9	101	112		47,3	2	1	99 500	84 600
Нижегородская гос. сельскохозяйственная акад.	Г	Нижегородская обл.	43	нет П	2	нет П	53,2	56,7	50	47					125 900	94 600
Мытищинский филиал МГТУ им. Н. Э. Баумана (МГУЛ)	Ф	Москва и Московская обл.	44	<10	4	4	53,1	51,1	300	281	46,4	38,3	2	1	192 666	166 280
Брянский гос. инженерно-технологический ун-т	Г	Брянская обл.	45	нет П	P-16	нет П	52,4	52,9	83	76					103 800	80 850
Лесосибирский филиал Сибирского гос. ун-та науки и технологий им. М.Ф. Решетнева	Ф	Красноярский край	46	нет П	3	нет П	52,4		25							
Уральский гос. лесотехнический ун-т, г. Екатеринбург	Г	Свердловская обл.	47	<10	2	P-1п	52,2	53,6	230	232	53,0		6		126 550	119 700

Вуз	Категория	Регион	Место в рейтинге (среди вузов, ведущих набор на данную группу направлений; в рейтинг включены вузы с набором > 10 чел.)				Бюджетный прием				Платный прием					
			По РФ		В своем регионе		Средний балл ЕГЭ		Зачислено человек		Средний балл ЕГЭ		Зачислено человек		Стоимость обучения	
			по качеству бюджетного приема	по качеству платного приема	по качеству бюджетного приема	по качеству платного приема	2018	2017	2018	2017	2018	2017	2018	2017	2018	2017
Якутская гос. сельскохозяйственная акад.	Г	Республика Саха (Якутия)	48	<10	1	P-1п	52,2	59,6	50	50	60,7	53,3	1	1	254 100	168 561
Вятский гос. ун-т, г. Киров	Г	Кировская обл.	49	<10	P-16	P-1п	52,1		17		46,3		1		99 100	
Северо-Восточный федеральный ун-т им. М.К. Аммосова	Г	Республика Саха (Якутия)	50	нет П	2	нет П	52,0	55,6	20	20					272 500	233 000
Волгоградский гос. аграрный ун-т	Г	Волгоградская обл.	51	<10	2	P-1п	52,0	53,9	30	35	37,3		1		116 237	86 767
Ульяновский гос. ун-т	Г	Ульяновская обл.	52	нет П	P-16	нет П	51,6	50,7	17	20		44,3		1	101 660	82 500
Восточно-Сибирский гос. ун-т технологий и управления, г. Улан-Удэ	Г	Республика Бурятия	53	нет П	1	нет П	51,5	46,0	18	25					126 000	
Бурятская гос. сельскохозяйственная акад. им. В.Р. Филиппова, г. Улан-Удэ	Г	Республика Бурятия	54	нет П	2	нет П	50,3	52,5	30	31						
Тихоокеанский гос. ун-т, г. Хабаровск	Г	Хабаровский край	55	нет П	P-16	нет П	50,1	51,9	40	40		40,7		1	150 100	124 140
Пензенский гос. аграрный ун-т	Г	Пензенская обл.	56	нет П	2	нет П	50,0	52,2	15	14		54,0		1	112 429	77 820
Алтайский гос. аграрный ун-т, г. Барнаул	Г	Алтайский край	57	нет П	2	нет П	49,4	48,7	40	45					106 300	80 700
Елецкий гос. ун-т им. И.А. Бунина	Г	Липецкая обл.	58	нет П	P-16	нет П	48,5		10						109 270	
Иркутский гос. аграрный ун-т им. А.А. Ежовского	Г	Иркутская обл.	59	<10	2	2	48,0	44,1	25	30	36,4		6		130 260	105 500
Тверская гос. сельскохозяйственная акад.	Г	Тверская обл.	60	нет П	2	нет П	47,6		17						113 800	
Рязанский гос. агротехнологический ун-т им. П.А. Костычева	Г	Рязанская обл.	61	нет П	P-16	нет П	46,5	47,6	15	17					119 700	85 000
Новгородский гос. ун-т им. Ярослава Мудрого	Г	Новгородская обл.	62	нет П	P-16	нет П	44,4	48,8	15	15					125 000	108 000
Ухтинский гос. технический ун-т	Г	Республика Коми	63	нет П	2	нет П	43,7	47,5	25	31					161 000	
Самарская гос. сельскохозяйственная акад.	Г	Самарская обл.	64	нет П	P-16	нет П	43,2	40,9	15	13		36,7		10	124 130	91 100

Дальневосточный гос. аграрный ун-т, г. Благовещенск	Г	Амурская обл.	65	нет П	P-16	нет П	42,5	40,1	35	35					148 000	103 000	
Братский гос. ун-т	Г	Иркутская обл.	66	нет П	3	нет П	41,1	45,6	30	30		41,0		1	139 100	111 640	
Приморская гос. сельскохозяйственная акад., г. Уссурийск	Г	Приморский край	67	нет П	P-16	нет П	41,0	42,9	26	37					154 456		
Кабардино-Балкарский гос. аграрный ун-т им. В.М. Кокова	Г	Кабардино-Балкарская Республика	68	нет П	P-16	нет П	40,0	47,5	10	10					95 800	83 000	
Белгородский гос. технологический ун-т им. В.Г. Шухова	Г	Белгородская обл.	нет П	<10	нет П	P-1п						45,3		1			
Санкт-Петербургский гос. архитектурно-строительный ун-т	Г	С.-Петербург и Ленинградская обл.	нет П	3	нет П	2						58,6	60,5	19	13	156 000	150 000