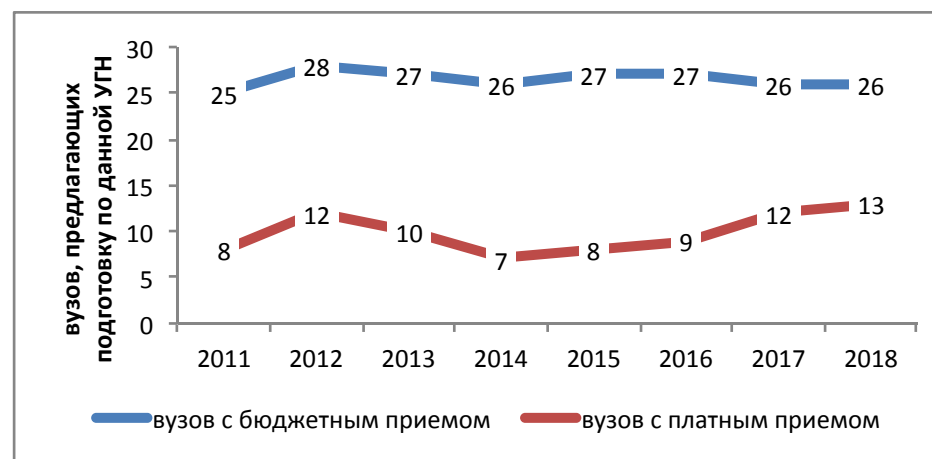


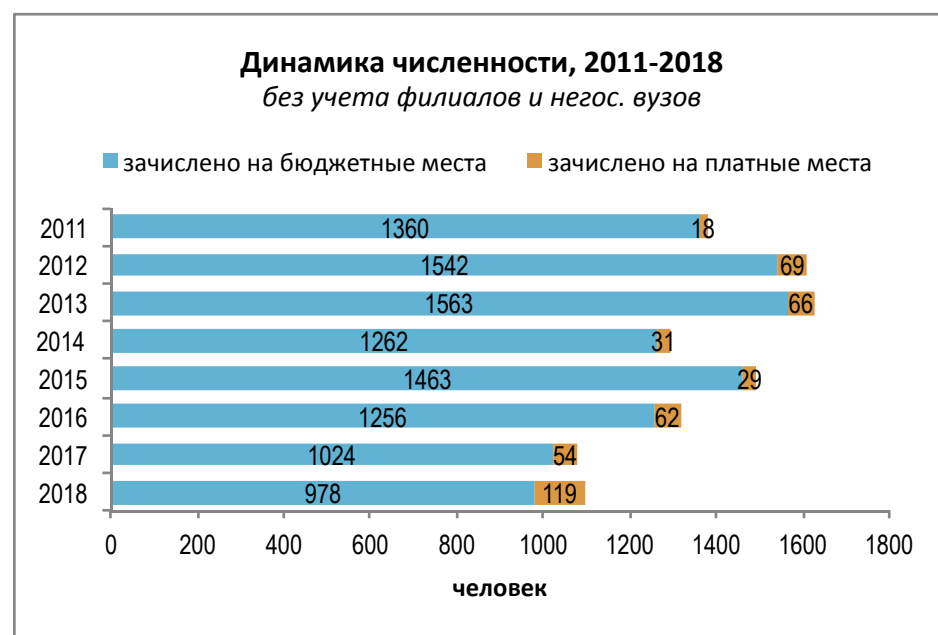
Металлургия

Направления, включенные в группу:
22.03.02. Metallurgy



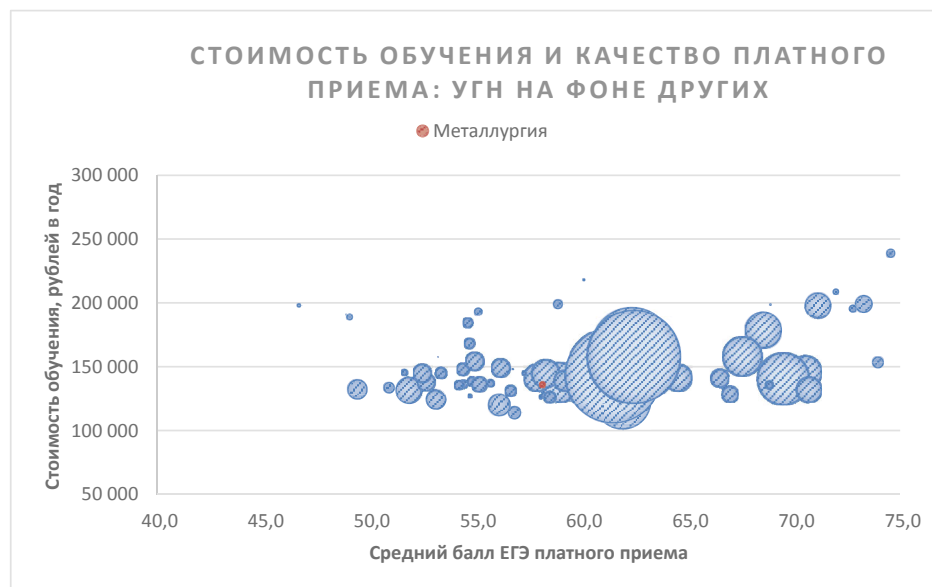
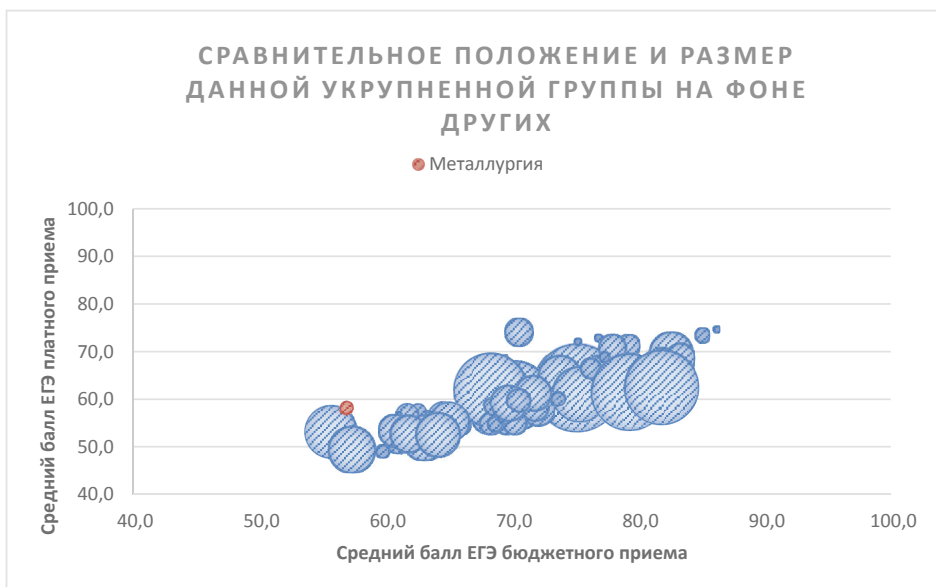
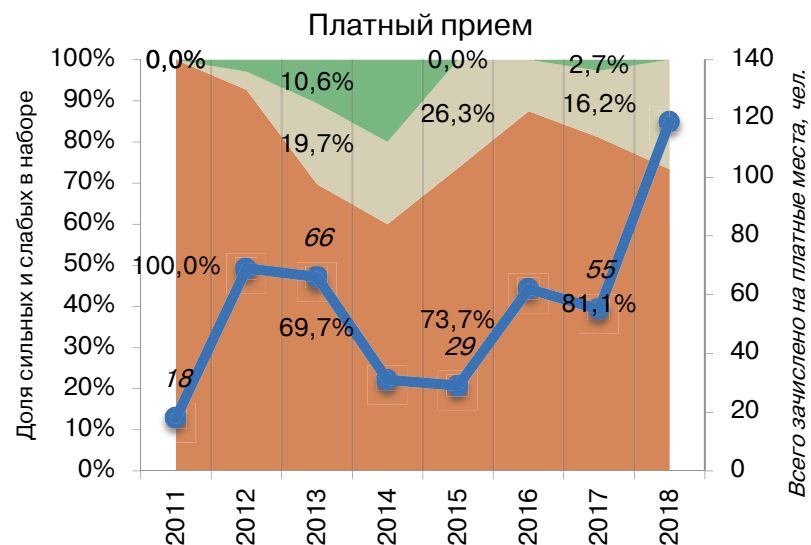
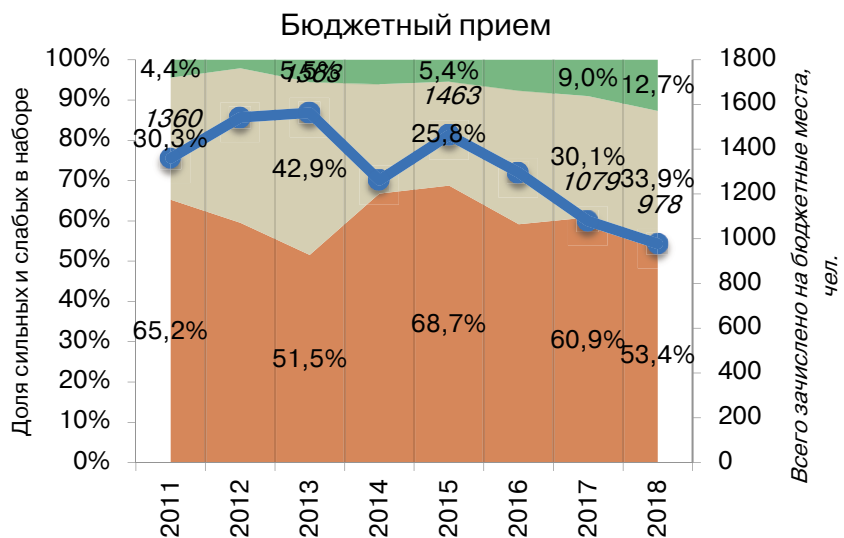
Результаты мониторинга приема 2018 г.

Место в рейтинге среди всех УГН		Средний балл ЕГЭ		Зачислено всего						доля вузов в группе с КЦП < 25 чел. и платн. приемом < 25 чел.
по бюджетному приему	по платному приему	по бюджетному приему	по платному приему	бюджетный и платный прием, чел.	доля платного приема	доля приема в Фы	доля приема в Н вузы	доля приема в вузы Москвы	доля приема в вузы СПб	
67 (из 69)	37 (из 69)	56,9	58,2	1257	12%	11%	2%	15%	5%	52%

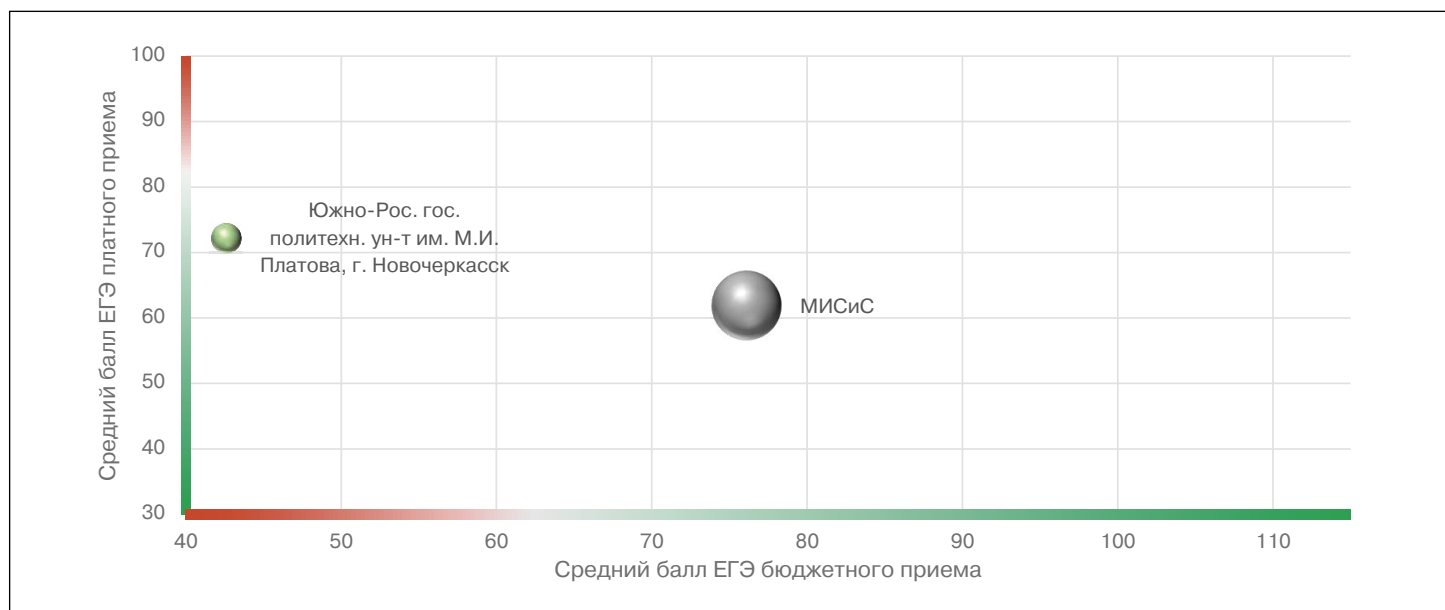


Динамика качества приема на группу, 2011-2018

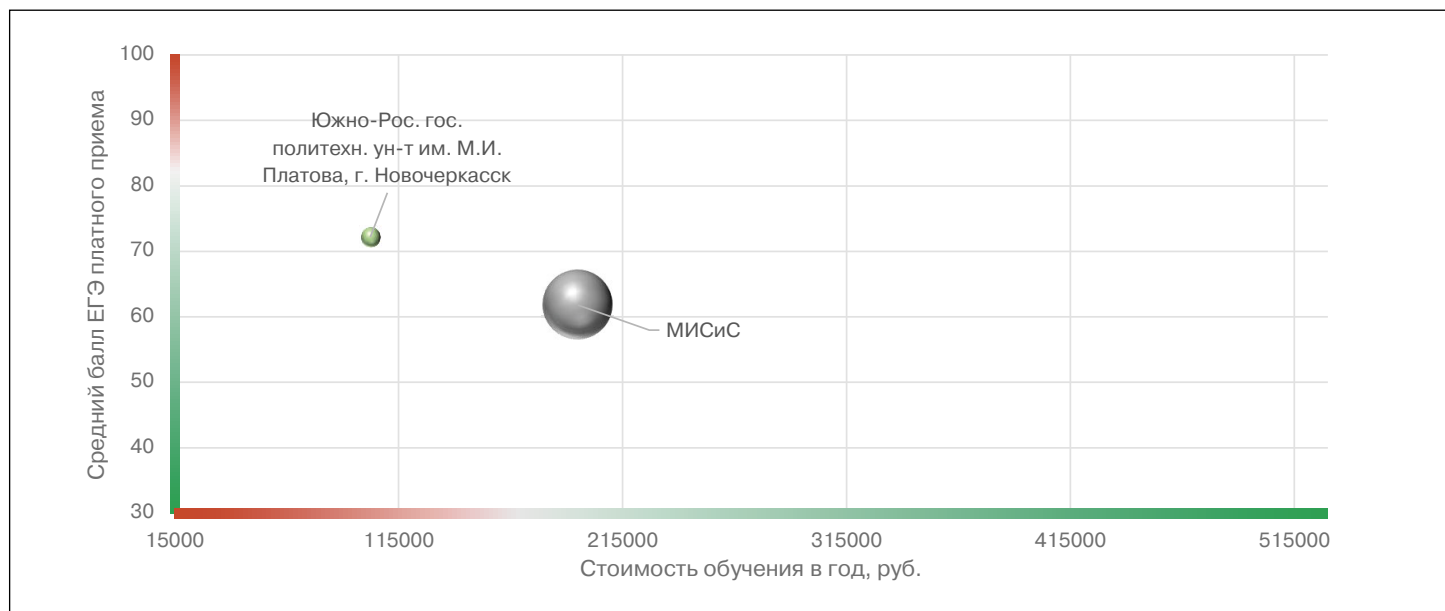
Зачислено со ср.баллом ЕГЭ < 56, % Зачислено со ср.баллом ЕГЭ 56-70, % Зачислено со ср.баллом ЕГЭ >70, % всего студентов



Соотношение качества бюджетного и платного приема в вузах данной группы, 2018



Соотношение стоимости обучения и качества платного приема в вузах данной группы, 2018



Рейтинг качества бюджетного и платного приема в вузы по группе «Металлургия»

вузы приведены по убыванию среднего балла бюджетного приема в 2018 г.

Вузы, где КЦП < 25 чел. и на платные места зачислено < 25 чел.

Вузы, где КЦП < 25 чел., на платные места зачислено > 25 чел. и ср.балл ЕГЭ платного приема < 56

Обозначения: «Г» – головной государственный вуз; «Ф» – филиал; «Н» – негосударственный вуз

«нет П» – нет платного приема; «нет Б» – нет бюджетного приема «< 10» – зачислено менее 10 чел. на данную группу направлений в данном вузе

«Р-1б» – единственный вуз в регионе с бюджетным приемом на данную группу; «Р-1п» – единственный вуз в регионе с платным приемом на данную группу

Вуз	Категория	Регион	Место в рейтинге (среди вузов, ведущих набор на данную группу направлений; в рейтинг включены вузы с набором > 10 чел.)				Бюджетный прием				Платный прием					
			По РФ		В своем регионе		Средний балл ЕГЭ		Зачислено человек		Средний балл ЕГЭ		Зачислено человек		Стоимость обучения	
			по качеству бюджетного приема	по качеству платного приема	по качеству бюджетного приема	по качеству платного приема	2018	2017	2018	2017	2018	2017	2018	2017	2018	2017
в целом / в среднем по группе:			67 (из 69)	37 (из 69)			56,9	54,0	1112	1024	58,2	50,0	145	54	136 051	121 870
Санкт-Петербургский горный ун-т	Г	С.-Петербург и Ленинградская обл.	1	<10	1	32	80,6	80,9	25	25	57,7		1		260 000	260 000
Нац. иссл. технологический ун-т «МИСиС», г. Москва	Г	Москва и Московская обл.	2	2	1	1	76,1	76,3	50	50	61,8	62,6	94	24	195 000	183 000
Санкт-Петербургский политехнический ун-т Петра Великого	Г	С.-Петербург и Ленинградская обл.	3	<10	2	31	69,8	67,2	30	50	58,0	51,6	2	2	180 000	153 000
Юргинский технологический ин-т (филиал) ТПУ	Ф	Кемеровская обл.	4	нет П	1	нет П	69,2	71,3	15	13					82 814	152 160
Нижнетагильский технологический ин-т (филиал) Уральского федерального ун-та им. Б.Н. Ельцина	Ф	Свердловская обл.	<10	нет П	1	нет П	68,8	47,9	3	6						
Московский авиационный ин-т (нац. иссл. ун-т)	Г	Москва и Московская обл.	5	<10	2	2	66,2	60,8	44	60	59,2	52,7	2	1	193 560	150 230
Филиал Уральского федерального ун-та им. Б.Н. Ельцина в г. Верхняя Салда	Ф	Свердловская обл.	6	нет П	2	нет П	65,7		20							
Новотроицкий филиал Нац. иссл. технологического ун-та «МИСиС»	Ф	Оренбургская обл.	7	<10	Р-1б	Р-1п	64,0		25		54,9		4		109 300	
Технический ун-т УГМК	Н	Свердловская обл.	<10	1	3	Р-1п	63,9		6		67,2		15		280 000	

Выксунский филиал Нац. иссл. технологического ун-та «МИСиС»	Ф	Нижегородская обл.	8	нет П	1	нет П	63,3		25						108 340	
Уральский федеральный ун-т им. Б.Н. Ельцина	Г	Свердловская обл.	9	нет П	4	нет П	63,0	60,5	119	35					150 600	130 800
Череповецкий гос. ун-т	Г	Вологодская обл.	10	нет П	P-16	нет П	62,5	54,1	18	18					124 448	107 810
Самарский нац. иссл. ун-т им. академика С.П. Королева	Г	Самарская обл.	11	<10	1	P-1п	58,6	59,7	25	33	54,7	63,7	1	1	126 800	122 000
Нац. иссл. Южно-Уральский гос. ун-т, г. Челябинск	Г	Челябинская обл.	12	<10	1	1	57,7	54,4	48	48	46,7		2		134 430	115 070
Пермский нац. иссл. политехнический ун-т	Г	Пермский край	13	<10	P-16	P-1п	57,5	60,7	18	18	45,9	51,0	2	1	130 000	117 000
Старооскольский технологический ин-т им. А.А. Угарова (филиал МИСиС)	Ф	Белгородская обл.	14	нет П	P-16	нет П	57,1	61,0	22	22					98 950	
Магнитогорский гос. технический ун-т им. Г.И. Носова	Г	Челябинская обл.	15	<10	2	2	56,4	46,8	80	88	46,3	36,4	1	2	120 200	105 400
Сибирский гос. индустриальный ун-т, г. Новокузнецк	Г	Кемеровская обл.	16	нет П	2	нет П	55,9	50,9	120	121					101 000	101 000
Иркутский нац. иссл. технический ун-т	Г	Иркутская обл.	17	<10	P-16	P-1п	55,0	53,3	20	20	43,8	46,0	6	13	148 000	121 000
Воронежский гос. технический ун-т	Г	Воронежская обл.	18	<10	P-16	P-1п	54,4	54,5	10	15	49,9	47,0	2	3	103 800	95 100
Сибирский федеральный ун-т	Г	Красноярский край	19	<10	1	P-1п	54,3	53,3	106	130	48,0	46,4	1	2	154 306	140 580
Липецкий гос. технический ун-т	Г	Липецкая обл.	20	<10	P-16	P-1п	53,4	51,4	32	54	43,8		4		105 900	84 540
Самарский гос. технический ун-т	Г	Самарская обл.	21	нет П	2	нет П	53,2	52,1	27	36					110 000	
Нижегородский гос. технический ун-т им. Р.Е. Алексеева	Г	Нижегородская обл.	22	нет П	2	нет П	52,8	53,6	22	28					124 750	108 340
Саратовский гос. технический ун-т	Г	Саратовская обл.	23	нет П	P-16	нет П	51,1	49,8	15	15		51,0		1	98 910	82 200
Норильский гос. индустриальный ин-т	Г	Красноярский край	24	нет П	2	нет П	50,1	42,4	15	20					173 307	
Филиал Магнитогорского гос. технического ун-та им. Г.И. Носова в г. Белорецк	Ф	Республика Башкортостан	25	нет П	P-16	нет П	49,2		18						120 200	
Восточно-Сибирский гос. ун-т технологий и управления, г. Улан-Удэ	Г	Республика Бурятия	26	нет П	P-16	нет П	47,9	48,2	13	15					126 000	
Волгоградский гос. технический ун-т	Г	Волгоградская обл.	27	нет П	P-16	нет П	47,8	46,5	50	50		42,0		1	104 260	103 040
Донской гос. технический ун-т, г. Ростов-на-Дону	Г	Ростовская обл.	28	нет П	1	нет П	46,7	42,0	20	21						
Вятский гос. ун-т, г. Киров	Г	Кировская обл.	29	нет П	P-16	нет П	45,7	58,5	13	13					99 100	104 920

Вуз	Категория	Регион	Место в рейтинге (среди вузов, ведущих набор на данную группу направлений; в рейтинг включены вузы с набором > 10 чел.)				Бюджетный прием				Платный прием					
			По РФ		В своем регионе		Средний балл ЕГЭ		Зачислено человек		Средний балл ЕГЭ		Зачислено человек		Стоимость обучения	
			по качеству бюджетного приема	по качеству платного приема	по качеству бюджетного приема	по качеству платного приема	2018	2017	2018	2017	2018	2017	2018	2017	2018	2017
Северо-Кавказский горно-металлургический ин-т (гос. технологический ун-т), г. Владикавказ	Г	Республика Северная Осетия – Алания	30	нет П	P-16	нет П	43,5	46,9	29	30		51,8		3	98 500	
Южно-Российский гос. политехнический ун-т им. М.И. Платова, г. Новочеркасск	Г	Ростовская обл.	31	<10	2	13	42,6	44,7	19	23	72,2		7		102 360	84 720
Рыбинский гос. авиационный технический ун-т им. П.А. Соловьева	Г	Ярославская обл.	32	<10	P-16	P-1п	42,6	50,1	10	8	51,3		1			89 540