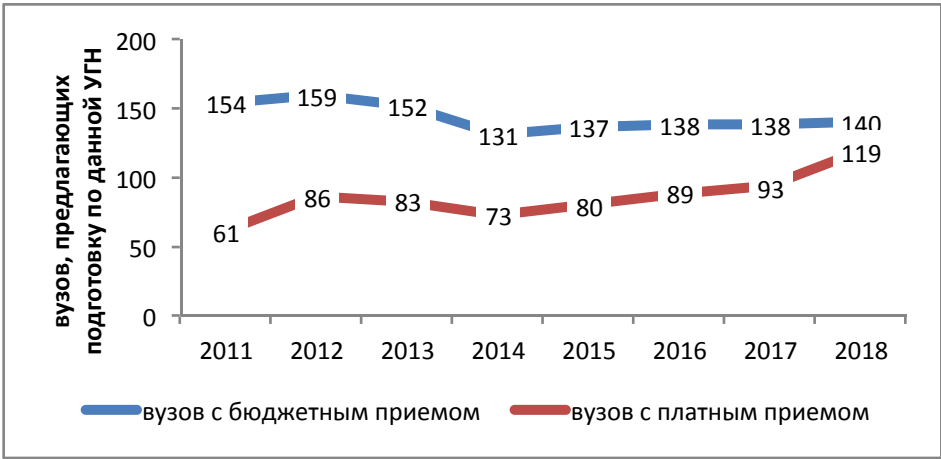


# Математика

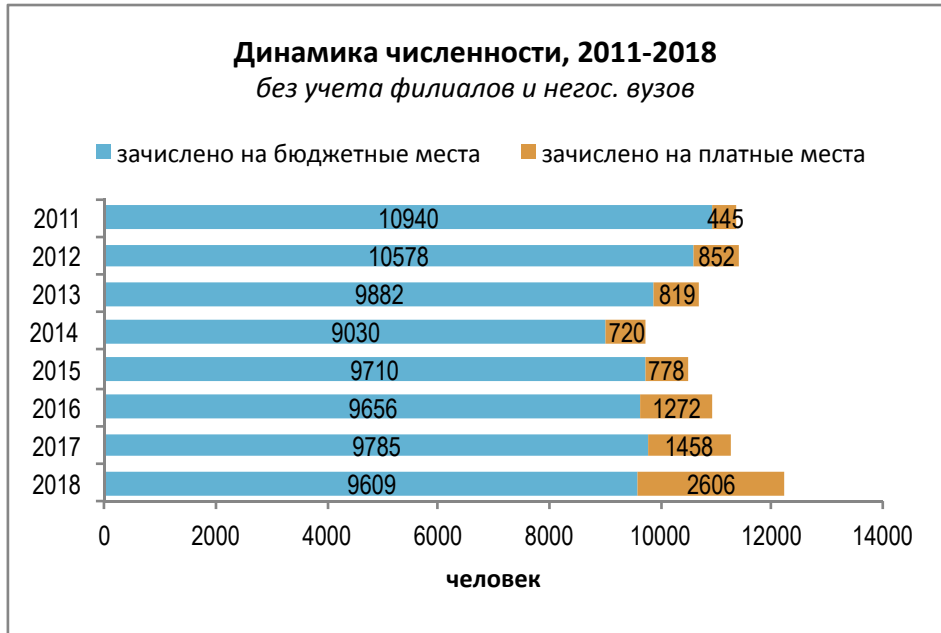
Направления, включенные в группу:

- 01.03.01. Математика
- 01.03.02. Прикладная математика и информатика
- 01.03.03. Механика и математическое моделирование
- 01.05.01. Фундаментальная математика и механика
- 02.03.01. Математика и компьютерные науки
- 02.03.02. Фундаментальная информатика и информационные технологии
- 02.03.03. Математическое обеспечение и администрирование информационных систем



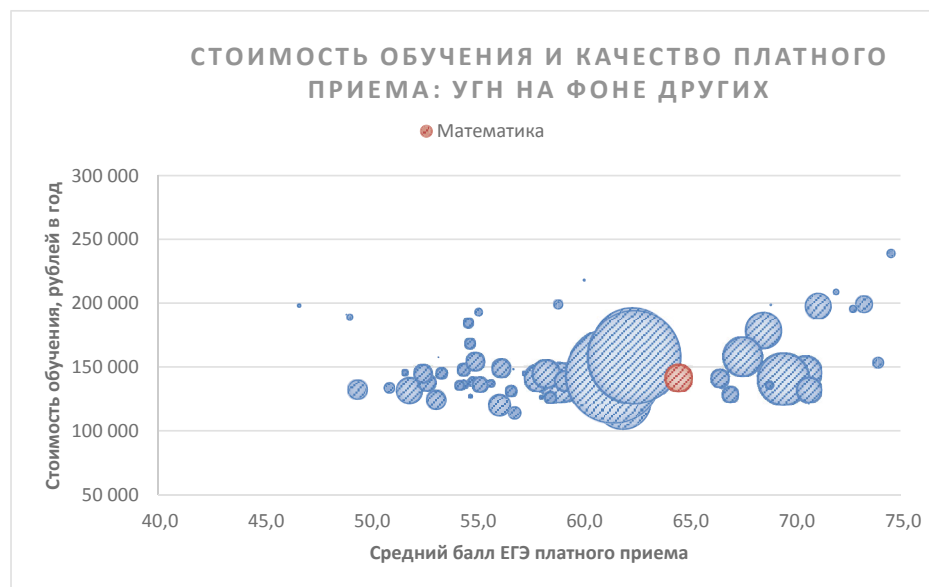
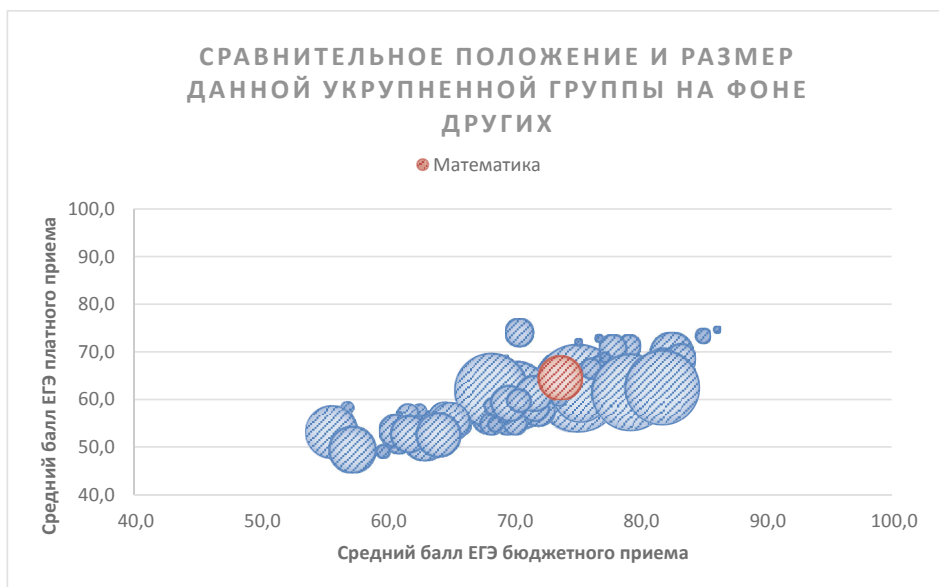
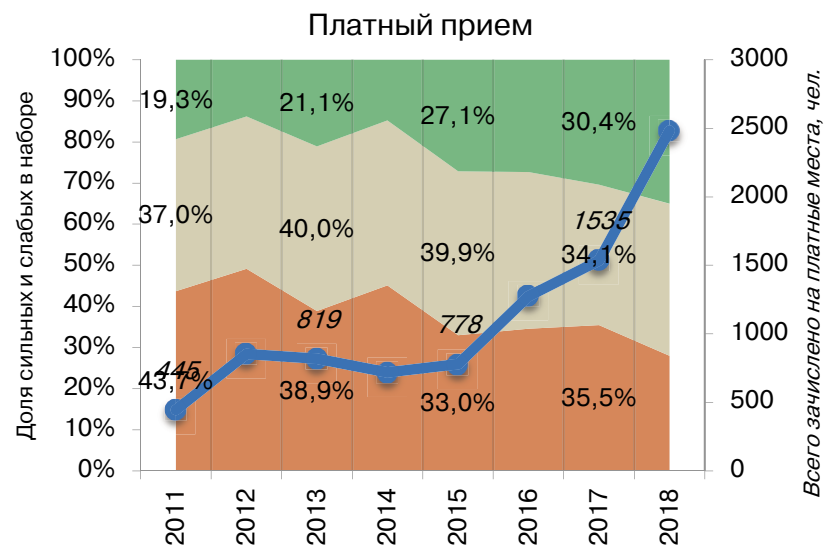
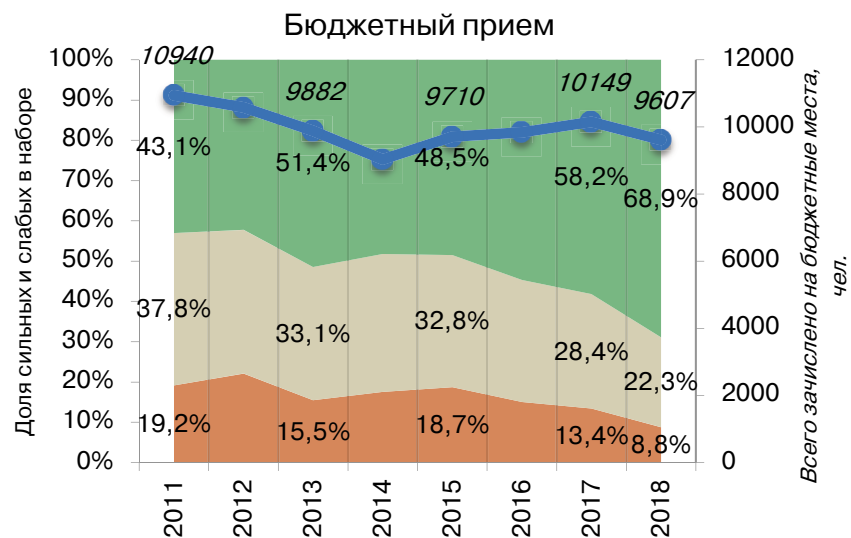
## Результаты мониторинга приема 2018 г.

Место в рейтинге среди всех УГН		Средний балл ЕГЭ		Зачислено всего						доля вузов в группе с КЦП < 25 чел. и платн. приемом < 25 чел.
по бюджетному приему	по платному приему	по бюджетному приему	по платному приему	бюджетный и платный прием, чел.	доля платного приема	доля приема в Фы	доля приема в Н вузы	доля приема в вузы Москвы	доля приема в вузы СПб	
22 (из 69)	18 (из 69)	73,8	64,6	12526	21%	3%	0%	23%	10%	36%

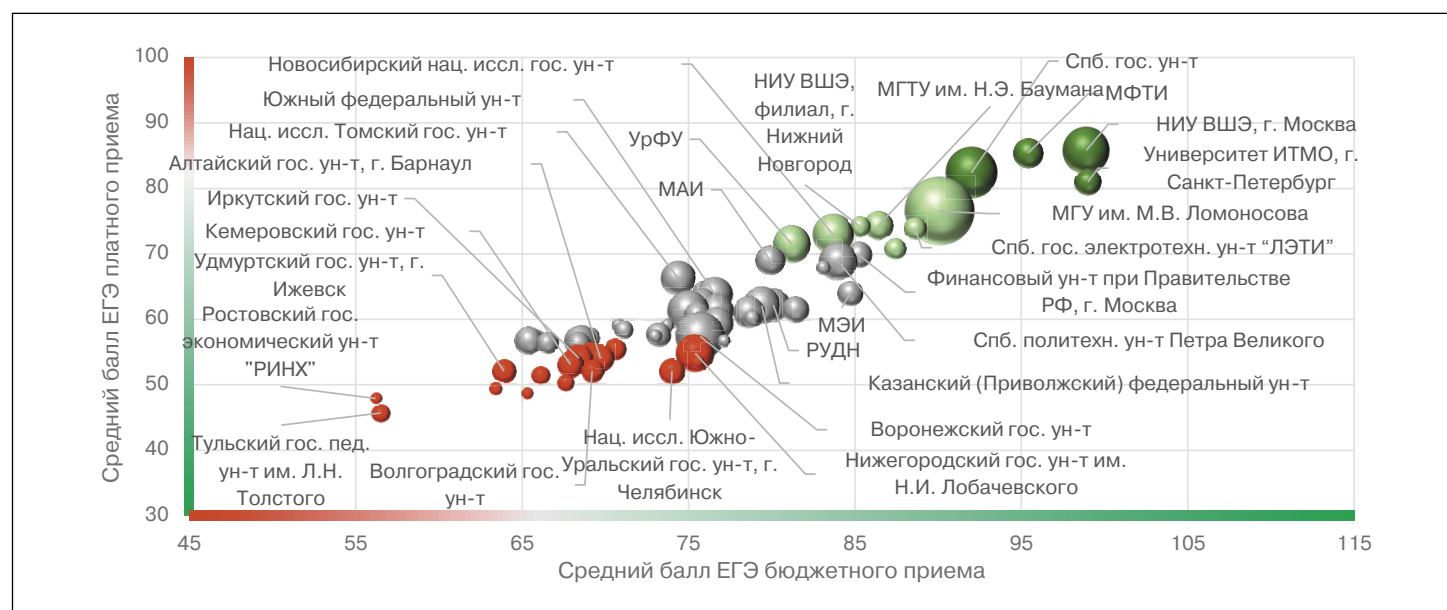


### Динамика качества приема на группу, 2011-2018

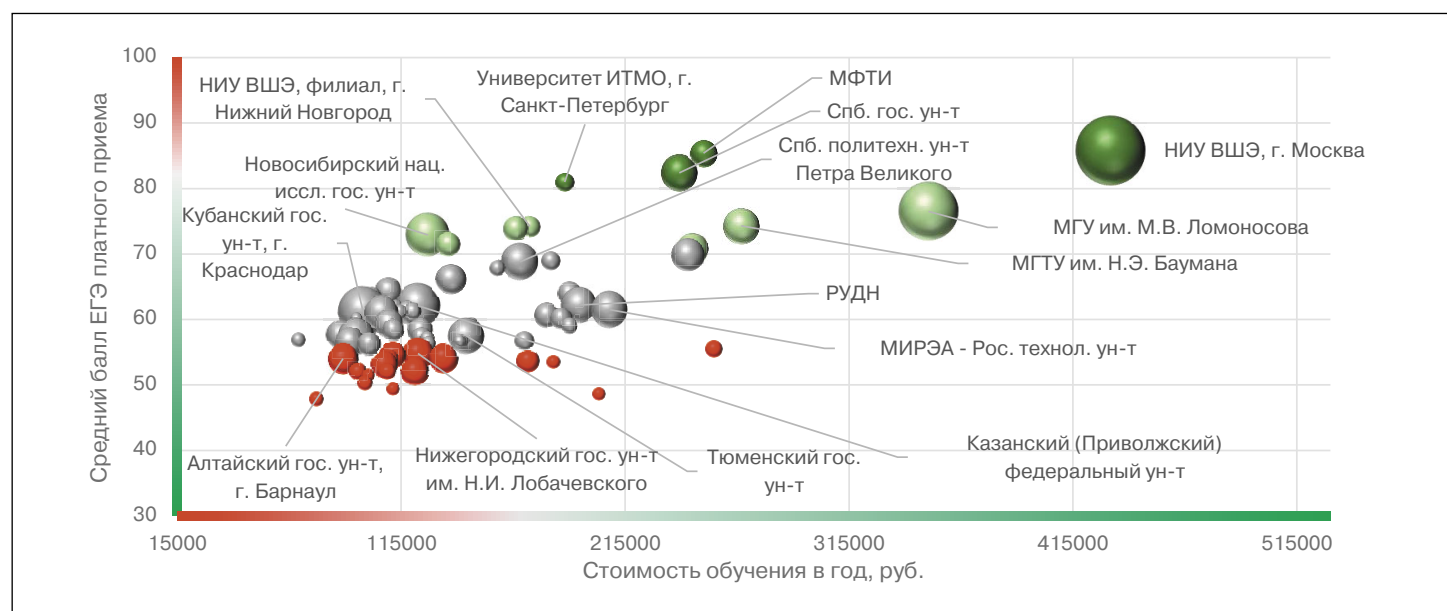
■ Зачислено со ср.баллом ЕГЭ < 56, % 
 ■ Зачислено со ср.баллом ЕГЭ 56-70, % 
 ■ Зачислено со ср.баллом ЕГЭ >70, % 
 ● всего студентов



## Соотношение качества бюджетного и платного приема в вузах данной группы, 2018



## Соотношение стоимости обучения и качества платного приема в вузах данной группы, 2018



## Рейтинг качества бюджетного и платного приема в вузы по группе «Математика»

вузы приведены по убыванию среднего балла бюджетного приема в 2018 г.

Вузы, где КЦП < 25 чел. и на платные места зачислено < 25 чел.

Вузы, где КЦП < 25 чел., на платные места зачислено > 25 чел. и ср.балл ЕГЭ платного приема < 56

Обозначения: «Г» – головной государственный вуз; «Ф» – филиал; «Н» – негосударственный вуз

«нет П» – нет платного приема; «нет Б» – нет бюджетного приема «< 10» – зачислено менее 10 чел. на данную группу направлений в данном вузе

«Р-1б» – единственный вуз в регионе с бюджетным приемом на данную группу; «Р-1п» – единственный вуз в регионе с платным приемом на данную группу

Вуз	Категория	Регион	Место в рейтинге (среди вузов, ведущих набор на данную группу направлений; в рейтинг включены вузы с набором > 10 чел.)				Бюджетный прием				Платный прием					
			По РФ		В своем регионе		Средний балл ЕГЭ		Зачислено человек		Средний балл ЕГЭ		Зачислено человек		Стоимость обучения	
			по качеству бюджетного приема	по качеству платного приема	по качеству бюджетного приема	по качеству платного приема	2018	2017	2018	2017	2018	2017	2018	2017	2018	2017
<b>в целом / в среднем по группе:</b>			<b>22</b> (из 69)	<b>18</b> (из 69)			<b>73,8</b>	<b>73,3</b>	<b>9854</b>	<b>9785</b>	<b>64,6</b>	<b>63,3</b>	<b>2 672</b>	<b>1 458</b>	<b>141 312</b>	<b>118 458</b>
Университет ИТМО, г. С.-Петербург	Г	С.-Петербург и Ленинградская обл.	1	4	1	2	99,0	99,8	115	183	81,0	80,8	16	16	188 000	165 000
Нац. иссл. ун-т «Высшая школа экономики», г. Москва	Г	Москва и Московская обл.	2	1	1	1	98,9	98,8	184	160	85,8	85,5	231	194	431 666	310 000
Нац. иссл. ядерный ун-т «МИФИ», г. Москва	Г	Москва и Московская обл.	3	<10	2	3	95,7	90,8	30	47	80,9	82,2	3	6	233 400	201 900
Московский физико-технический ин-т	Г	Москва и Московская обл.	4	2	3	2	95,4	95,6	119	120	85,4	88,0	34	25	250 000	250 000
Санкт-Петербургский гос. ун-т	Г	С.-Петербург и Ленинградская обл.	5	3	2	1	92,0	91,7	420	395	82,4	79,3	63	34	239 225	235 383
Московский гос. ун-т им. М.В. Ломоносова	Г	Москва и Московская обл.	6	5	4	4	90,1	89,7	724	703	76,5	75,3	167	150	350 500	310 500
Санкт-Петербургский гос. электротехнический ун-т «ЛЭТИ»	Г	С.-Петербург и Ленинградская обл.	7	8	3	3	88,6	85,3	60	60	73,9	63,1	27	3	166 000	150 000
Российский экономический ун-т им. Г.В. Плеханова, г. Москва	Г	Москва и Московская обл.	8	11	5	7	87,4	84,8	40	40	70,8	63,7	45	22	245 000	235 000
Московский гос. технический ун-т им. Н.Э. Баумана	Г	Москва и Московская обл.	9	6	6	5	86,4	85,6	93	93	74,3	73,1	61	56	266 884	206 380
Нац. иссл. ун-т «Высшая школа экономики», филиал, г. Нижний Новгород	Ф	Нижегородская обл.	10	7	1	1	85,3	81,1	55	50	74,2	69,6	19	10	172 500	172 500

Вуз	Категория	Регион	Место в рейтинге (среди вузов, ведущих набор на данную группу направлений; в рейтинг включены вузы с набором > 10 чел.)				Бюджетный прием				Платный прием					
			По РФ		В своем регионе		Средний балл ЕГЭ		Зачислено человек		Средний балл ЕГЭ		Зачислено человек		Стоимость обучения	
			по качеству бюджетного приема	по качеству платного приема	по качеству бюджетного приема	по качеству платного приема	2018	2017	2018	2017	2018	2017	2018	2017	2018	2017
Финансовый ун-т при Правительстве РФ, г. Москва	Г	Москва и Московская обл.	11	12	7	8	85,2	83,8	73	81	69,9	72,4	50	19	243 000	243 000
Санкт-Петербургский политехнический ун-т Петра Великого	Г	С.-Петербург и Ленинградская обл.	12	14	4	4	84,0	84,4	207	194	68,8	71,4	64	54	168 000	150 000
Новосибирский нац. иссл. гос. ун-т	Г	Новосибирская обл.	13	9	1	1	83,7	81,5	215	215	72,9	68,4	89	66	127 000	111 520
Нац. иссл. ун-т «Московский энергетический ин-т»	Г	Москва и Московская обл.	14	17	8	10	83,7	79,6	95	88	65,0	62,5	20	11	190 000	160 000
Санкт-Петербургский гос. экономический ун-т	Г	С.-Петербург и Ленинградская обл.	15	15	5	6	83,1	80,7	25	25	68,2	63,4	12	10	158 000	130 000
МИРЭА – Российский технологический ун-т	Г	Москва и Московская обл.	16	25	9	14	81,4	79,4	64	64	61,5	61,4	63	52	208 000	142 000
Уральский федеральный ун-т им. Б.Н. Ельцина	Г	Свердловская обл.	17	10	1	1	81,2	81,1	225	231	71,5	68,4	27	44	136 000	116 700
Казанский нац. иссл. технический ун-т им. А.Н. Туполева	Г	Республика Татарстан	18	<10	1	2	80,3	72,8	25	25	61,6	62,7	6	3	120 388	97 860
Российский ун-т дружбы народов, г. Москва	Г	Москва и Московская обл.	19	21	10	13	80,1	77,8	131	123	62,2	57,1	63	40	194 333	202 000
Московский авиационный ин-т (нац. иссл. ун-т)	Г	Москва и Московская обл.	20	13	11	9	79,9	77,3	144	152	69,0	62,2	16	24	181 680	144 410
Московский политехнический ун-т	Г	Москва и Московская обл.	21	18	12	11	79,6	74,7	33	30	64,8		15		179 000	201 800
Казанский (Приволжский) федеральный ун-т	Г	Республика Татарстан	22	23	2	1	79,4	77,1	156	146	62,1	59,2	94	69	122 460	102 390
Московский технический ун-т связи и информатики	Г	Москва и Московская обл.	23	31	13	16	78,8	76,5	25	25	60,2	57,5	23	5	186 400	145 200
Новосибирский гос. технический ун-т	Г	Новосибирская обл.	24	27	2	2	78,6	78,5	126	116	61,1	60,3	58	38	106 000	87 000
Филиал Московского гос. ун-та им. М.В.Ломоносова в г. Севастополе	Ф	Республика Крым	25	нет П	1	нет П	77,3		15						245 000	
Мытищинский филиал МГТУ им. Н.Э. Баумана (МГУЛ)	Ф	Москва и Московская обл.	26	<10	14	15	77,1		17		60,4	55,7	5	1	177 126	152 700

Московский гос. гуманитарно-экономический ун-т	Г	Москва и Московская обл.	27	нет П	15	нет П	77,1	83,3	10	10					153 000	139 000
Российский гос. педагогический ун-т им. А.И. Герцена, г. С.-Петербург	Г	С.-Петербург и Ленинградская обл.	28	<10	6	8	77,0	74,5	20	20	62,2	56,9	4	6	126 200	149 670
Пермский гос. нац. иссл. ун-т	Г	Пермский край	29	28	1	P-1п	76,8	74,8	205	190	61,0	59,7	13	12	119 800	111 700
Гос. ун-т управления, г. Москва	Г	Москва и Московская обл.	30	43	16	18	76,8	73,7	17	15	56,8	54,2	16	9	169 800	140 000
Нац. иссл. Томский политехнический ун-т	Г	Томская обл.	31	<10	1	1	76,7	75,8	40	40	72,7		1		171 598	170 645
Южный федеральный ун-т	Г	Ростовская обл.	32	20	1	2	76,6	74,3	221	214	63,8		12		102 000	88 000
Ярославский гос. ун-т им. П.Г. Демидова	Г	Ярославская обл.	33	32	P-16	P-1п	76,2	74,0	156	155	59,6	55,3	41	21	109 304	96 091
Тюменский гос. ун-т	Г	Тюменская обл.	34	40	P-16	1	76,2	71,3	98	94	57,5	54,8	63	35	144 040	121 070
Обнинский ин-т атомной энергетики — филиал Нац. иссл. ядерного ун-та «МИФИ»	Ф	Калужская обл.	35	<10	P-16	P-1п	75,9	65,9	22	27	57,9		6		119 048	
Самарский нац. иссл. ун-т им. академика С.П. Королева	Г	Самарская обл.	36	<10	1	1	75,8	76,3	208	208	62,1	62,4	8	9	112 300	108 000
Гос. ун-т морского и речного флота им. адмирала С.О. Макарова, г. С.-Петербург	Г	С.-Петербург и Ленинградская обл.	37	19	7	7	75,8	75,4	25	25	64,4	55,3	35	6	109 056	94 720
Уфимский гос. авиационный технический ун-т	Г	Республика Башкортостан	38	33	1	3	75,7	75,6	75	100	59,6	58,1	24	17	99 720	81 450
Воронежский гос. ун-т	Г	Воронежская обл.	39	41	P-16	P-1п	75,7	72,8	380	385	57,4	55,8	65	49	94 800	89 380
Московский педагогический гос. ун-т	Г	Москва и Московская обл.	40	<10	17	22	75,5	75,6	25	24	53,6	58,8	8	4	182 900	
Нижегородский гос. ун-т им. Н.И. Лобачевского	Г	Нижегородская обл.	41	48	2	3	75,4	70,9	227	247	54,8	55,4	48	58	122 500	97 000
Северный (Арктический) федеральный ун-т им. М.В. Ломоносова	Г	Архангельская обл.	42	<10	P-16	P-1п	75,4	70,6	28	25	52,5		2		146 590	116 879
Кубанский гос. ун-т, г. Краснодар	Г	Краснодарский край	43	26	P-16	1	75,0	72,8	210	210	61,2	59,0	123	40	97 975	85 625
Дальневосточный федеральный ун-т	Г	Приморский край	44	30	P-16	P-1п	75,0	72,1	99	120	60,4	51,1	32	11	180 000	155 000
Нижегородский гос. технический ун-т им. Р.Е. Алексеева	Г	Нижегородская обл.	45	37	3	2	74,8	72,3	30	20	58,5	55,2	23	15	111 320	95 360
Санкт-Петербургский гос. ун-т промышленных технологий и дизайна	Г	С.-Петербург и Ленинградская обл.	46	34	8	9	74,7		17		59,2	50,8	11	6	146 000	108 000
Казанский нац. иссл. технологический ун-т	Г	Республика Татарстан	47	29	3	3	74,6	68,0	20	39	61,0	56,8	11	5	114 100	98 050

Вуз	Категория	Регион	Место в рейтинге (среди вузов, ведущих набор на данную группу направлений; в рейтинг включены вузы с набором > 10 чел.)				Бюджетный прием				Платный прием					
			По РФ		В своем регионе		Средний балл ЕГЭ		Зачислено человек		Средний балл ЕГЭ		Зачислено человек		Стоимость обучения	
			по качеству бюд- жетного приема	по качеству платного приема	по качеству бюд- жетного приема	по качеству платного приема	2018	2017	2018	2017	2018	2017	2018	2017	2018	2017
Балтийский федеральный ун-т им. И. Канта	Г	Калининградская обл.	48	24	P-16	P-1п	74,5	73,6	75	75	61,6	59,5	14	7	117 400	104 733
Нац. иссл. Томский гос. ун-т	Г	Томская обл.	49	16	2	2	74,4	71,8	186	175	66,2	59,7	43	18	137 000	112 700
Мурманский арктический гос. ун-т	Г	Мурманская обл.	50	<10	P-16	P-1п	74,3	69,4	12	15	58,9	54,8	5	3	105 000	100 000
Омский гос. технический ун-т	Г	Омская обл.	51	<10	1	2	74,1	74,3	47	46	53,9	48,2	6	4	109 000	95 800
Нац. иссл. Южно-Уральский гос. ун-т, г. Челябинск	Г	Челябинская обл.	52	58	1	2	74,0	71,2	83	135	52,1		37		120 970	108 135
Дальневосточный гос. ун-т путей сообщения, г. Хабаровск	Г	Хабаровский край	53	46	1	P-1п	73,9	73,9	15	15	56,0	49,9	10	4	127 000	105 970
Санкт-Петербургский гос. архитектурно-строительный ун-т	Г	С.-Петербург и Ленинградская обл.	54	36	9	10	73,7	69,0	25	43	59,1	57,2	10	9	144 000	105 110
Пермский нац. иссл. политехнический ун-т	Г	Пермский край	55	нет П	2	нет П	73,6	75,1	50	45					130 000	117 000
Санкт-Петербургский гос. ун-т аэрокосмического приборостроения	Г	С.-Петербург и Ленинградская обл.	56	<10	10	5	73,3	67,7	46	46	68,8	61,1	2	2	150 000	150 000
Вятский гос. ун-т, г. Киров	Г	Кировская обл.	57	39	P-16	P-1п	73,2	66,3	65	82	57,7	64,7	42	3	88 000	92 025
Уральский гос. экономический ун-т, г. Екатеринбург	Г	Свердловская обл.	58	42	2	2	72,8	69,2	16	25	57,2	58,2	19	17	124 000	107 000
Московский гос. психолого-педагогический ун-т	Г	Москва и Московская обл.	59	нет П	18	нет П	72,7	60,2	20	20					192 000	150 000
Самарский гос. технический ун-т	Г	Самарская обл.	60	<10	2	2	72,5	70,7	18	25	58,6	59,3	4	6	96 800	79 200
Московский гос. ун-т путей сообщения	Г	Москва и Московская обл.	61	<10	19	23	71,5	72,5	15	15	53,3	51,6	4	4	206 900	154 000
Сибирский гос. ун-т телекоммуникаций и информатики, г. Новосибирск	Г	Новосибирская обл.	62	38	3	3	71,1	70,1	33	45	58,4	53,0	29	9	123 437	116 558
Российский гос. ун-т им. А.Н. Косыгина (Технологии. Дизайн. Искусство), г. Москва	Г	Москва и Московская обл.	63	35	20	17	70,8	59,9	20	10	59,1	54,2	12	6	190 000	150 000
Северо-Восточный федеральный ун-т им. М.К. Аммосова	Г	Республика Саха (Якутия)	64	47	1	1	70,6	69,3	70	62	55,5	55,9	13	6	254 500	215 000

Православный Свято-Тихоновский Гуманитарный Университет, г. Москва	Н	Москва и Московская обл.	<10	<10	21	6	70,4		7		71,7		1		70 000	
Саровский физико-технический ин-т – филиал Нац. иссл. ядерного ун-та «МИФИ»	Ф	Саратовская обл.	65	нет П	1	нет П	70,1	73,1	15	18						
Алтайский гос. ун-т, г. Барнаул	Г	Алтайский край	66	52	P-16	P-1п	69,7	65,9	96	99	54,0	52,6	45	24	89 000	83 200
Башкирский гос. ун-т, г. Уфа	Г	Республика Башкортостан	67	22	2	1	69,7	67,0	61	71	62,2	53,3	19	19	98 100	80 880
Смоленский гос. ун-т	Г	Смоленская обл.	68	<10	P-16	P-1п	69,3	72,1	18	17	50,3		4		97 960	75 960
Волгоградский гос. ун-т	Г	Волгоградская обл.	69	59	P-16	P-1п	69,2	70,0	85	82	52,1	48,3	13	10	108 500	92 250
Курский гос. ун-т	Г	Курская обл.	70	55	1	P-1п	69,2	67,7	24	35	53,1	46,3	13	7	93 215	75 440
Петрозаводский гос. ун-т	Г	Республика Карелия	71	<10	P-16	P-1п	69,1	68,1	60	60	57,2	57,5	9	4	126 600	110 700
Брянский гос. технический ун-т	Г	Брянская обл.	72	<10	1	1	68,7	63,3	11	20	56,8	49,0	3	1	87 500	69 950
Саратовский нац. иссл. гос. ун-т им. Н.Г. Чернышевского	Г	Саратовская обл.	73	44	2	1	68,5	68,4	145	143	56,7	54,0	41	20	91 952	77 590
Омский гос. ун-т им. Ф.М. Достоевского	Г	Омская обл.	74	53	2	1	68,5	65,9	91	96	53,9	53,8	16	5	109 080	96 480
Иркутский гос. ун-т	Г	Иркутская обл.	75	51	1	P-1п	68,4	65,8	102	110	54,1	46,5	41	15	133 637	96 374
Беловский ин-т (филиал) Кемеровского гос. ун-та	Ф	Кемеровская обл.	<10	<10	1	3	68,1		5		50,0		1		107 220	
Пензенский гос. ун-т	Г	Пензенская обл.	76	<10	P-16	P-1п	68,0	64,3	63	58	56,4	58,0	5	8	86 340	70 800
Кемеровский гос. ун-т	Г	Кемеровская обл.	77	56	2	1	67,9	65,9	96	100	53,1	49,2	32	6	107 220	107 220
Астраханский гос. ун-т	Г	Астраханская обл.	78	<10	P-16	P-1п	67,8	58,0	11	13	51,1	44,7	2	1	101 740	89 540
Тверской гос. ун-т	Г	Тверская обл.	79	45	P-16	P-1п	67,7	65,2	79	75	56,2	51,1	33	18	100 460	88 520
Северо-Кавказский федеральный ун-т	Г	Ставропольский край	80	62	P-16	P-1п	67,6	66,5	40	45	50,4	45,6	10	4	98 700	83 600
Комсомольский-на-Амуре гос. технический ун-т	Г	Хабаровский край	81	нет П	2	нет П	67,5		10						147 400	
Челябинский гос. ун-т	Г	Челябинская обл.	82	54	2	1	67,1	67,8	83	82	53,1	51,9	35	28	111 100	88 960
Вологодский гос. ун-т	Г	Вологодская обл.	83	нет П	P-16	нет П	66,6	68,6	25	20						
Набережночелнинский ин-т (филиал) Казанского (Приволжского) федерального ун-та	Ф	Республика Татарстан	84	<10	4	4	66,5	74,9	17	15	53,0	69,5	6	14	122 460	102 390
Новокузнецкий ин-т (филиал) Кемеровского гос. ун-та	Ф	Кемеровская обл.	85	<10	3	2	66,4	65,0	13	13	53,0	45,5	3	2	107 220	107 220
Рязанский гос. ун-т им. С.А. Есенина	Г	Рязанская обл.	86	<10	1	2	66,3	62,8	12	40	54,2		5		98 000	78 000
Тольяттинский гос. ун-т	Г	Самарская обл.	87	49	3	3	66,1	61,0	83	100	54,8	59,2	10	3	100 500	79 590
Тульский гос. ун-т	Г	Тульская обл.	88	<10	1	1	66,1	64,1	50	45	51,5	48,6	8	8	100 000	95 000



Вуз	Категория	Регион	Место в рейтинге (среди вузов, ведущих набор на данную группу направлений; в рейтинг включены вузы с набором > 10 чел.)				Бюджетный прием				Платный прием					
			По РФ		В своем регионе		Средний балл ЕГЭ		Зачислено человек		Средний балл ЕГЭ		Зачислено человек		Стоимость обучения	
			по качеству бюджетного приема	по качеству платного приема	по качеству бюджетного приема	по качеству платного приема	2018	2017	2018	2017	2018	2017	2018	2017	2018	2017
Нац. иссл. Мордовский гос. ун-т им. Н.П. Огарева, г. Саранск	Г	Республика Мордовия	89	<10	P-16	P-1п	66,0	65,7	65	71	46,6	48,0	7	3	96 400	80 080
Белгородский гос. нац. иссл. ун-т	Г	Белгородская обл.	90	<10	P-16	P-1п	65,9	64,4	52	47	57,0		9		69 000	66 400
Камчатский гос. ун-т им. Витуса Беринга, г. Петропавловск-Камчатский	Г	Камчатский край	91	нет П	P-16	нет П	65,9	58,4	10	10					239 252	174 890
Стерлитамакский филиал Башкирского гос. ун-та	Ф	Республика Башкортостан	92	<10	3	2	65,8	69,1	27	15	60,6		2	24	98 058	
Сургутский гос. ун-т Ханты-Мансийского автономного округа – Югры	Г	Ханты-Мансийский автономный округ – Югра	93	<10	1	P-1п	65,8	64,5	15	15	56,0	51,7	5	6	147 400	124 465
Сибирский федеральный ун-т	Г	Красноярский край	94	<10	P-16	P-1п	65,4	62,5	140	140	56,7	44,4	7	2	141 018	126 666
Сахалинский гос. ун-т, г. Южно-Сахалинск	Г	Сахалинская обл.	95	<10	P-16	P-1п	65,2	72,0	17	15	48,3	45,0	7	4	203 160	161 020
Международный ун-т природы, общества и человека «Дубна»	Г	Москва и Московская обл.	96	<10	22	19	65,2	64,7	30	30	56,8	53,0	8	2	142 000	130 000
Ивановский гос. энергетический ун-т	Г	Ивановская обл.	97	<10	1	2	65,1	64,1	17	25	50,8		3		89 974	76 974
Чувашский гос. ун-т им. И.Н. Ульянова, г. Чебоксары	Г	Чувашская Республика	98	нет П	1	нет П	65,0	60,1	49	47		47,3	3	1	82 500	68 980
Ингушский гос. ун-т, г. Магас	Г	Республика Ингушетия	99	нет П	P-16	нет П	64,6	62,3	28	25					90 110	66 640
Российский новый ун-т, г. Москва	Н	Москва и Московская обл.	100	50	23	20	64,5		20		54,2		25		233 230	
Донской гос. технический ун-т, г. Ростов-на-Дону	Г	Ростовская обл.	101	<10	2	3	64,4	61,9	43	42	48,6		5		87 800	87 800
Рязанский гос. радиотехнический ун-т	Г	Рязанская обл.	102	<10	2	1	64,1	67,3	41	38	66,7	48,8	2	7	94 400	75 700
Удмуртский гос. ун-т, г. Ижевск	Г	Удмуртская Республика	103	60	1	P-1п	63,9	60,1	87	102	52,1	48,4	13	11	95 400	78 800
Липецкий гос. технический ун-т	Г	Липецкая обл.	104	<10	1	P-1п	63,6	60,8	26	30	43,9		2		93 800	78 025
Российский гос. социальный ун-т, г. Москва	Г	Москва и Московская обл.	105	<10	24	24	63,6	60,6	25	25	50,3	52,1	4	2	176 000	140 000

Крымский федеральный ун-т им. В.И. Вернадского	Г	Республика Крым	106	нет П	2	нет П	63,5	64,5	100	100					93 400	80 900
Технологический ун-т, г. Королев	Г	Владимирская обл.	107	<10	1	2	63,4	56,2	20	20	49,5	49,6	7	2	111 300	95 000
Благовещенский гос. педагогический ун-т	Г	Амурская обл.	108	<10	1	P-1п	63,1	60,2	20	20	51,8		5		129 000	108 000
Тувинский гос. ун-т, г. Кызыл	Г	Республика Тыва	109	<10	P-16	P-1п	62,9		16		50,2		6		131 110	
Сибирский гос. индустриальный ун-т, г. Новокузнецк	Г	Кемеровская обл.	110	нет П	4	нет П	62,6	56,2	17	10					89 600	89 600
Дагестанский гос. технический ун-т, г. Махачкала	Г	Республика Дагестан	111	нет П	1	нет П	61,6	54,7	15	10					77 700	64 840
Орловский гос. ун-т	Г	Орловская обл.	112	<10	P-16	P-1п	61,3	54,7	23	31	49,1		3		99 310	86 230
Алатырский филиал Чувашского гос. ун-та им. И.Н. Ульянова	Ф	Чувашская Республика	<10	нет П	2	нет П	61,3		8						82 500	
Магнитогорский гос. технический ун-т им. Г.И. Носова	Г	Челябинская обл.	113	нет П	3	нет П	61,2	60,4	11	30		45,7		2	108 000	93 700
Нижевартовский гос. ун-т	Г	Ханты-Мансийский автономный округ – Югра	114	нет П	2	нет П	61,1	55,9	17	10			1		231 615	161 700
Ульяновский гос. ун-т	Г	Ульяновская обл.	115	<10	P-16	P-1п	60,8	61,1	37	40	49,6	45,8	3	4	89 510	71 740
Бурятский гос. ун-т, г. Улан-Удэ	Г	Республика Бурятия	116	<10	1	2	60,7	56,8	55	50	43,6	42,2	3	3	118 200	91 240
Миасский филиал Челябинского гос. ун-та	Ф	Челябинская обл.	117	нет П	4	нет П	60,6		20						111 100	
Новгородский гос. ун-т им. Ярослава Мудрого	Г	Новгородская обл.	118	нет П	P-16	нет П	60,4	63,4	14	15					111 000	95 000
Владимирский гос. ун-т	Г	Владимирская обл.	119	<10	2	1	60,3	62,2	54	40	49,8	48,2	3	2	95 000	91 550
Сибайский ин-т (филиал) Башкирского гос. ун-та	Ф	Республика Башкортостан	120	нет П	4	нет П	60,3		10				1		98 100	
Братский гос. ун-т	Г	Иркутская обл.	121	нет П	2	нет П	60,3	49,7	15	20		57,7		1	126 100	99 790
Оренбургский гос. ун-т	Г	Оренбургская обл.	122	<10	P-16	P-1п	60,1	60,7	44	40	46,9	44,2	2	5	95 890	80 170
Сыктывкарский гос. ун-т	Г	Республика Коми	123	<10	P-16	P-1п	59,7	55,9	41	42	56,6	46,1	3	4	145 100	120 000
Восточно-Сибирский гос. ун-т технологий и управления, г. Улан-Удэ	Г	Республика Бурятия	124	<10	2	1	59,3	55,7	21	25	62,3		1		113 000	
Глазовский гос. педагогический ин-т им. В.Г. Короленко	Г	Удмуртская Республика	125	нет П	2	нет П	59,3	66,9	16	12					105 700	
Юго-Западный гос. ун-т, г. Курск	Г	Курская обл.	126	нет П	2	нет П	59,2		15						94 188	
Псковский гос. ун-т	Г	Псковская обл.	127	<10	P-16	P-1п	59,0	53,2	14	15	74,3		1		88 980	73 500
Брянский гос. ун-т им. И.Г. Петровского	Г	Брянская обл.	128	<10	2	2	58,8	69,0	30	25	50,7		3		90 520	70 490
Ивановский гос. ун-т	Г	Ивановская обл.	129	61	2	1	58,4	57,7	47	53	51,1		14		89 973	79 480

Вуз	Категория	Регион	Место в рейтинге (среди вузов, ведущих набор на данную группу направлений; в рейтинг включены вузы с набором > 10 чел.)				Бюджетный прием				Платный прием					
			По РФ		В своем регионе		Средний балл ЕГЭ		Зачислено человек		Средний балл ЕГЭ		Зачислено человек		Стоимость обучения	
			по качеству бюджетного приема	по качеству платного приема	по качеству бюджетного приема	по качеству платного приема	2018	2017	2018	2017	2018	2017	2018	2017	2018	2017
Саратовский гос. технический ун-т	Г	Саратовская обл.	130	<10	3	2	58,3	63,2	15	15	40,7		1		86 780	71 090
Калмыцкий гос. ун-т, г. Элиста	Г	Республика Калмыкия	131	<10	P-16	P-1п	58,1	57,5	42	45	56,5	41,2	3	2		66 910
Южно-Российский гос. политехнический ун-т им. М.И. Платова, г. Новочеркасск	Г	Ростовская обл.	132	<10	3	1	57,9	55,1	24	25	68,8		4		90 630	74 100
Костромской гос. ун-т им. Н.А. Некрасова	Г	Костромская обл.	133	<10	P-16	P-1п	57,8	52,1	14	14	47,3		5		89 480	80 760
Марийский гос. ун-т, г. Йошкар-Ола	Г	Республика Марий Эл	134	нет П	P-16	нет П	57,4	55,1	48	51		53,3		1	87 500	82 850
Северо-Осетинский гос. ун-т им. К.Л. Хетагурова, г. Владикавказ	Г	Республика Северная Осетия – Алания	135	<10	P-16	P-1п	56,8	53,2	39	35	41,6		2		82 000	74 000
Тульский гос. педагогический ун-т им. Л.Н. Толстого	Г	Тульская обл.	136	<10	2	2	56,5	57,9	50	50	45,7	44,7	8	7		94 610
Забайкальский гос. ун-т	Г	Забайкальский край	137	нет П	P-16	нет П	56,2	55,2	15	15					139 500	106 000
Ростовский гос. экономический ун-т «РИНХ»	Г	Ростовская обл.	138	<10	4	4	56,2	50,1	13	18	47,9		9		77 000	75 000
Горно-Алтайский гос. ун-т	Г	Республика Алтай	139	<10	P-16	P-1п	55,9	49,1	30	29	44,0		2		133 590	110 710
Дагестанский гос. ун-т, г. Махачкала	Г	Республика Дагестан	140	<10	2	P-1п	55,7	53,8	80	80	40,4		3		69 255	91 660
Снежинский физико-технический ин-т – филиал Нац. иссл. ядерного ун-та «МИФИ»	Ф	Челябинская обл.	141	нет П	5	нет П	55,6		20							
Политехнический ин-т (филиал) СВФУ в г. Мирном	Ф	Республика Саха (Якутия)	142	<10	2	2	55,2	62,6	18	10	48,4		2		254 500	
Курганский гос. ун-т	Г	Курганская обл.	143	<10	P-16	P-1п	54,8	51,5	37	40	45,0	44,1	1	4	95 805	91 100
Кабардино-Балкарский гос. ун-т им. Х.М. Бербекова, г. Нальчик	Г	Кабардино-Балкарская Республика	144	нет П	P-16	нет П	54,6	47,4	55	58						73 900
Адыгейский гос. ун-т, г. Майкоп	Г	Республика Адыгея	145	<10	P-16	P-1п	54,4	51,5	76	100	57,0		1		92 000	80 000
Троицкий филиал Челябинского гос. ун-та	Ф	Челябинская обл.	<10	нет П	6	нет П	53,9		8						111 100	

Тихоокеанский гос. ун-т, г. Хабаровск	Г	Хабаровский край	146	нет П	3	нет П	53,8	46,4	10	10					137 300	112 380
Муромский ин-т (филиал) Владимирского гос. ун-та им. Александра Григорьевича и Николая Григорьевича Столетовых	Ф	Владимирская обл.	147	нет П	3	нет П	52,3		20						90 250	
Тамбовский гос. ун-т им. Г.Р. Державина	Г	Тамбовская обл.	148	<10	P-16	P-1п	52,2	55,7	50	50	48,7		4		89 500	78 000
Елецкий гос. ун-т им. И.А. Бунина	Г	Липецкая обл.	149	нет П	2	нет П	50,4	52,5	12	10					96 840	74 300
Амурский гос. ун-т, г. Благовещенск	Г	Амурская обл.	150	нет П	2	нет П	47,3	51,0	15	11					160 000	114 500
Чеченский гос. ун-т, г. Грозный	Г	Чеченская Республика	151	нет П	P-16	нет П	43,0	40,9	105	95		44,7		1	77 301	72 580
Карачаево-Черкесский гос. ун-т им. У.Д. Алиева	Г	Карачаево-Черкесская Республика	152	нет П	P-16	нет П	39,7	41,7	39	40					89 000	69 000
Филиал Кубанского гос. ун-та в г. Новороссийске	Ф	Краснодарский край	нет П	<10	нет П	2					60,2		8		95 000	
Первый гос. московский медицинский ун-т им. И.М. Сеченова	Г	Москва и Московская обл.	нет П	<10	нет П	12					64,0		1		103 000	
Московский гос. областной ун-т	Г	Москва и Московская обл.	нет П	<10	нет П	21					53,7		4		130 000	
Нефтекамский филиал Башкирского гос. ун-та	Ф	Республика Башкортостан	нет П	<10	нет П	4					51,5		7			
Тюменский индустриальный ун-т	Г	Тюменская обл.	нет П	57	нет П	2					52,5	53,0	27	2	171 400	154 800