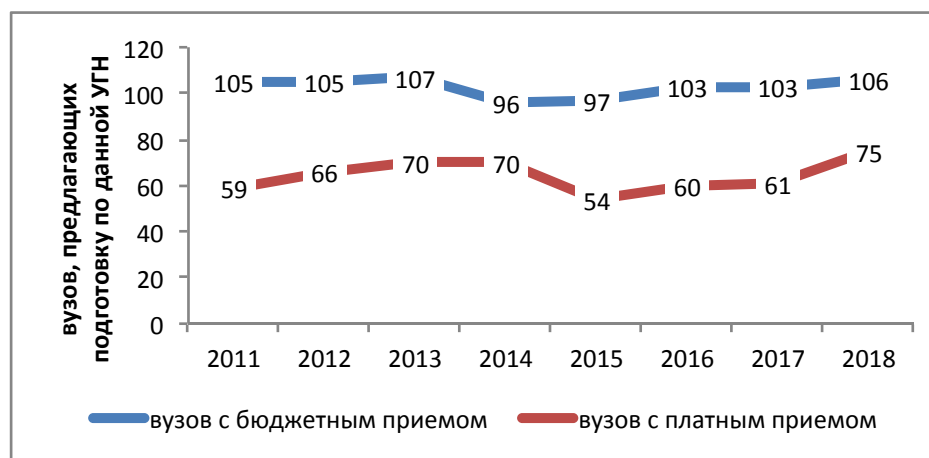


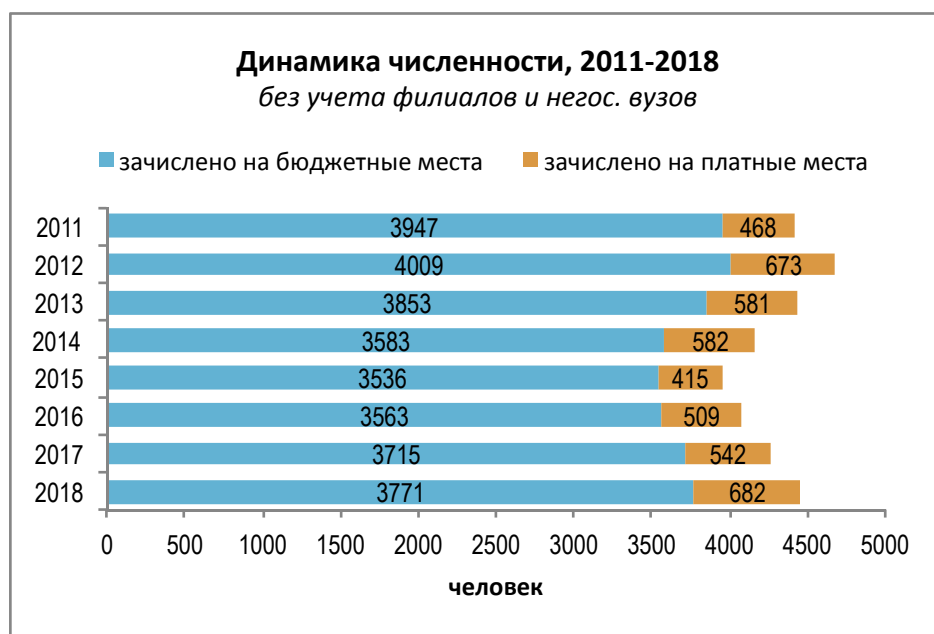
# Биология

Направления, включенные в группу:  
06.03.01. Биология



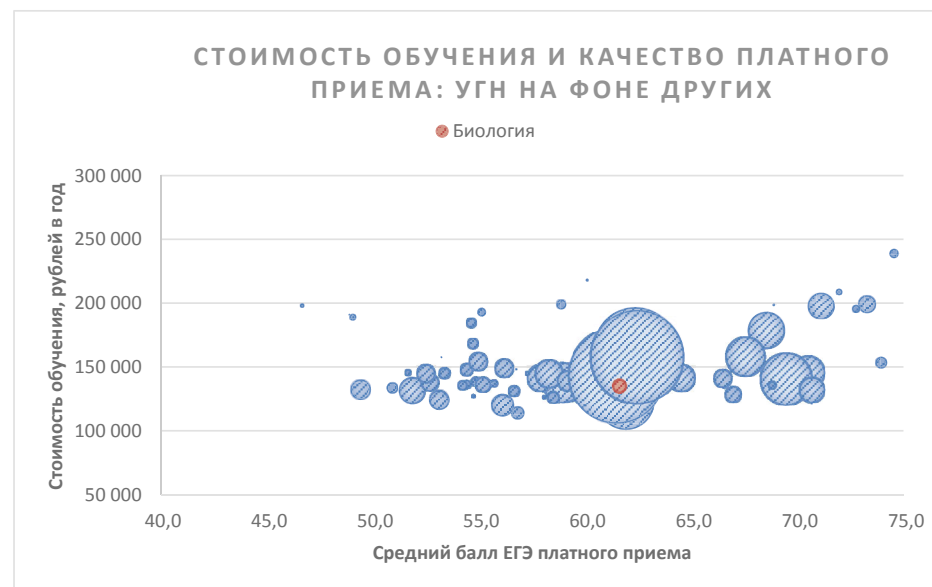
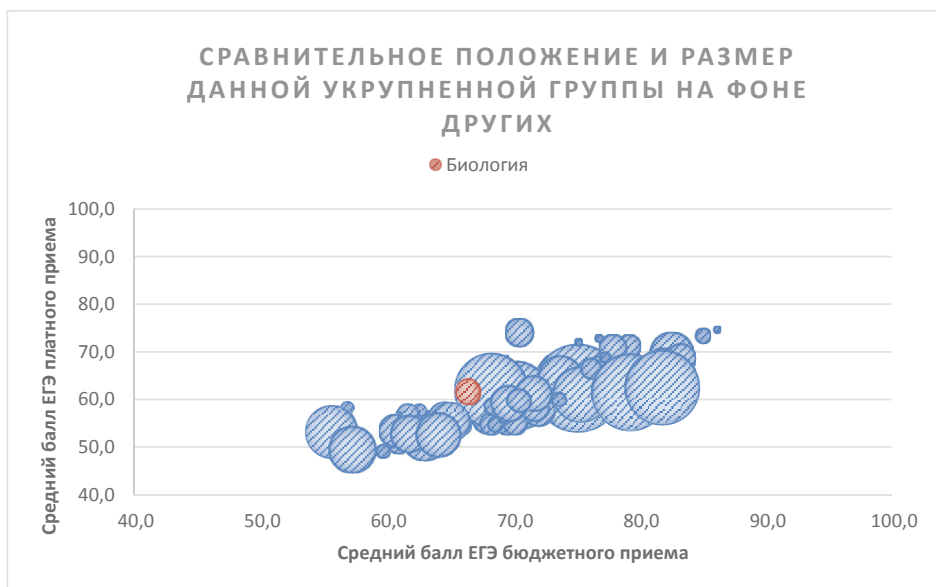
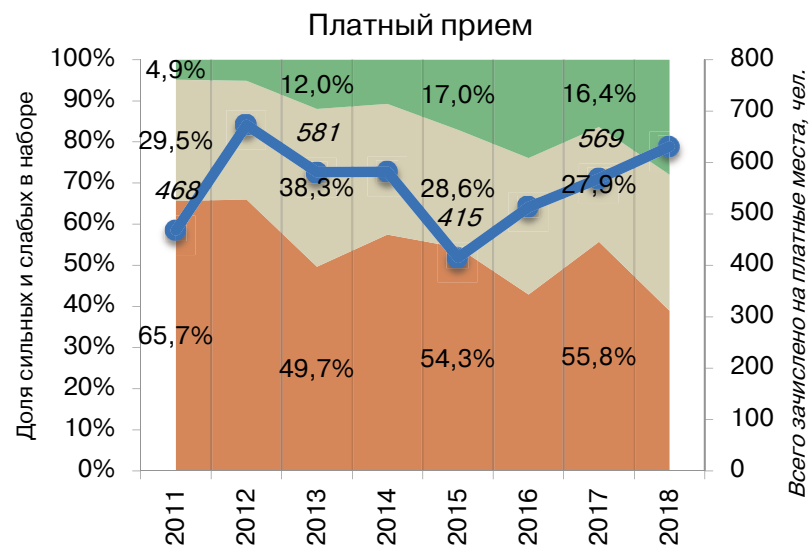
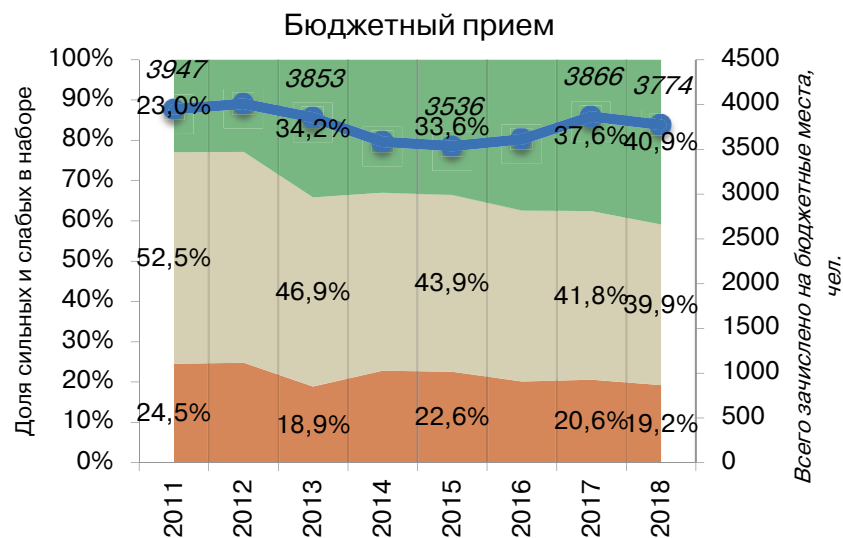
## Результаты мониторинга приема 2018 г.

Место в рейтинге среди всех УГН		Средний балл ЕГЭ		Зачислено всего						доля вузов в группе с КЦП < 25 чел. и платн. приемом < 25 чел.
по бюджетному приему	по платному приему	по бюджетному приему	по платному приему	бюджетный и платный прием, чел.	доля платного приема	доля приема в Фы	доля приема в Н вузы	доля приема в вузы Москвы	доля приема в вузы СПб	
43 (из 69)	23 (из 69)	66,5	61,6	4547	15%	2%	0%	11%	4%	50%

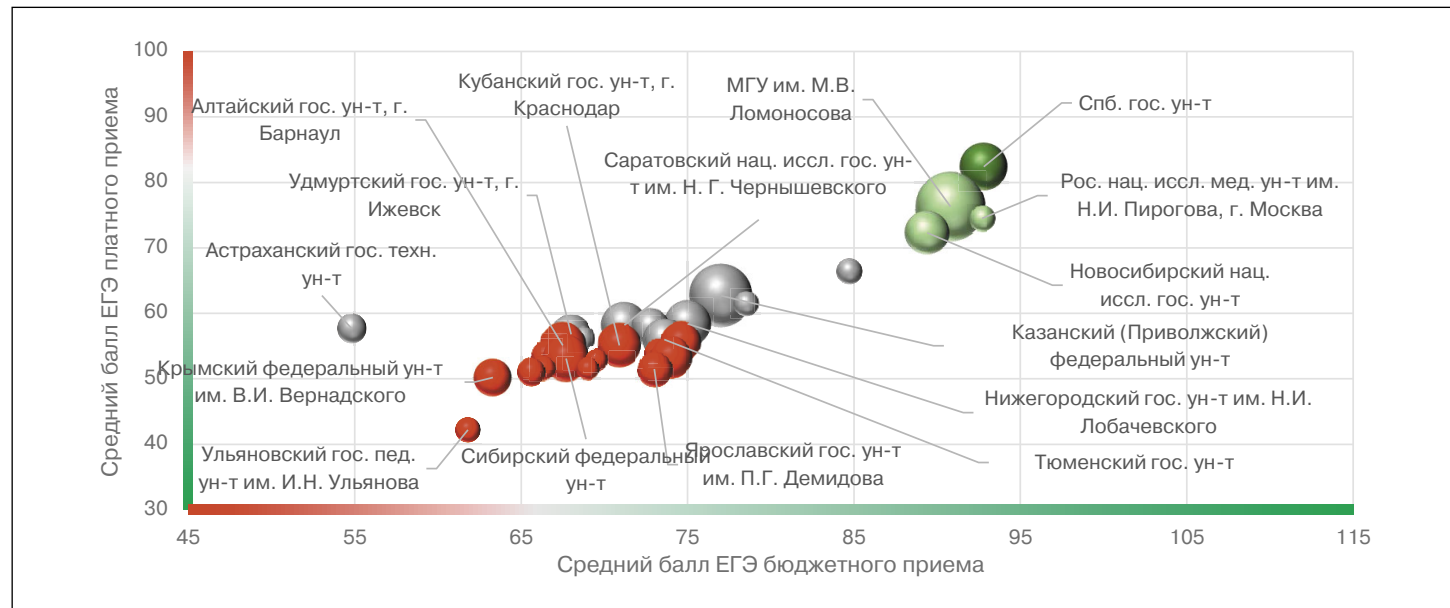


## Динамика качества приема на группу, 2011-2018

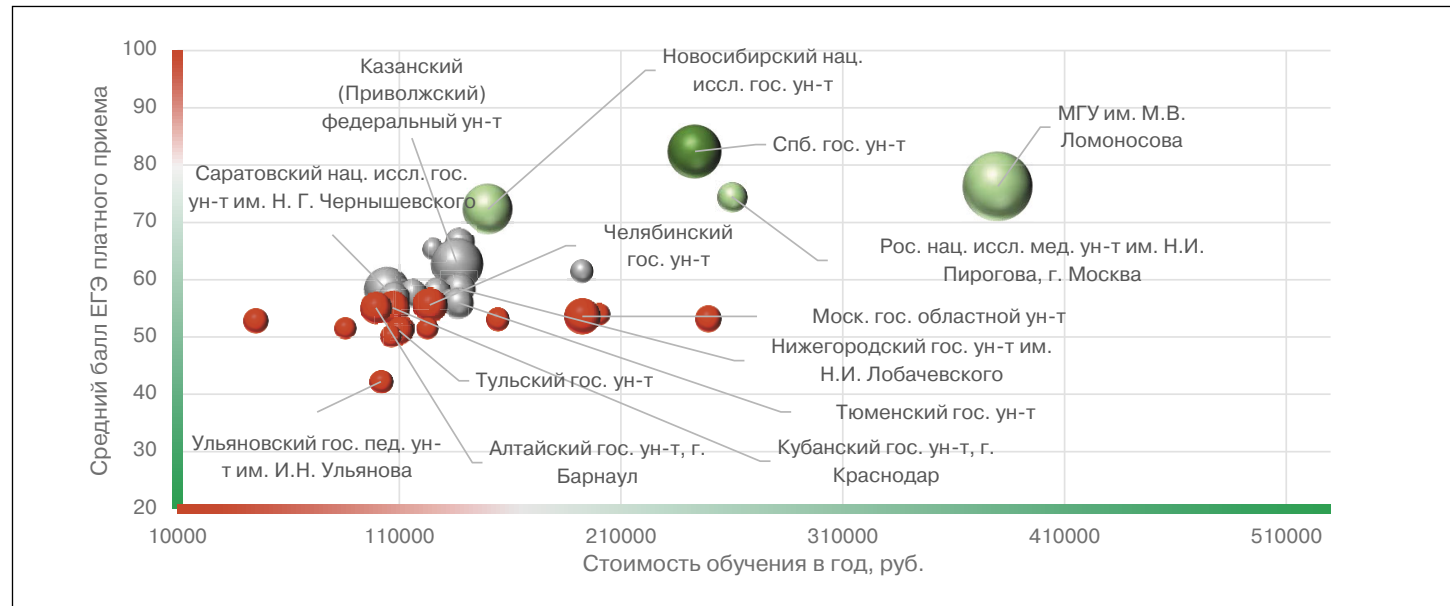
■ Зачислено со ср.баллом ЕГЭ < 56, %   
 ■ Зачислено со ср.баллом ЕГЭ 56-70, %   
 ■ Зачислено со ср.баллом ЕГЭ >70, %   
 —●— всего студентов



## Соотношение качества бюджетного и платного приема в вузах данной группы, 2018



## Соотношение стоимости обучения и качества платного приема в вузах данной группы, 2018



## Рейтинг качества бюджетного и платного приема в вузы по группе «Биология»

вузы приведены по убыванию среднего балла бюджетного приема в 2018 г.

Вузы, где КЦП < 25 чел. и на платные места зачислено < 25 чел.

Вузы, где КЦП < 25 чел., на платные места зачислено > 25 чел. и ср.балл ЕГЭ платного приема < 56

Обозначения: «Г» – головной государственный вуз; «Ф» – филиал; «Н» – негосударственный вуз

«нет П» – нет платного приема; «нет Б» – нет бюджетного приема «< 10» – зачислено менее 10 чел. на данную группу направлений в данном вузе

«Р-1б» – единственный вуз в регионе с бюджетным приемом на данную группу; «Р-1п» – единственный вуз в регионе с платным приемом на данную группу

Вуз	Категория	Регион	Место в рейтинге (среди вузов, ведущих набор на данную группу направлений; в рейтинг включены вузы с набором > 10 чел.)				Бюджетный прием				Платный прием					
			По РФ		В своем регионе		Средний балл ЕГЭ		Зачислено человек		Средний балл ЕГЭ		Зачислено человек		Стоимость обучения	
			по качеству бюджетного приема	по качеству платного приема	по качеству бюджетного приема	по качеству платного приема	2018	2017	2018	2017	2018	2017	2018	2017	2018	2017
<b>в целом / в среднем по группе:</b>			<b>43</b> <b>(из 69)</b>	<b>23</b> <b>(из 69)</b>			<b>66,5</b>	<b>66,3</b>	<b>3854</b>	<b>3715</b>	<b>61,6</b>	<b>57,5</b>	<b>693</b>	<b>542</b>	<b>135 213</b>	<b>113 262</b>
Санкт-Петербургский гос. ун-т	Г	С.-Петербург и Ленинградская обл.	1	1	1	1	92,8	91,7	65	65	82,4	80,5	44	37	243 400	234 000
Российский нац. иссл. медицинский ун-т им. Н.И. Пирогова, г. Москва	Г	Москва и Московская обл.	2	3	1	2	92,7	86,1	18	18	74,5	75,3	13	13	260 000	150 000
Московский гос. ун-т им. М.В. Ломоносова	Г	Москва и Московская обл.	3	2	2	1	90,8	90,1	157	177	76,3	76,4	73	64	380 000	310 500
Новосибирский нац. иссл. гос. ун-т	Г	Новосибирская обл.	4	4	1	1	89,4	85,7	56	56	72,3	73,9	37	36	150 000	150 000
Российский гос. педагогический ун-т им. А.И. Герцена, г. С.-Петербург	Г	С.-Петербург и Ленинградская обл.	5	5	2	2	84,7	81,1	17	15	66,5	63,2	13	30	137 100	163 950
Московский педагогический гос. ун-т	Г	Москва и Московская обл.	6	<10	3	4	78,5	73,7	21	20	61,5	60,5	8	7	192 200	184 900
Уральский федеральный ун-т им. Б.Н. Ельцина	Г	Свердловская обл.	7	<10	Р-1б	Р-1п	77,4	74,9	50	48	65,8	57,3	4	25	150 600	130 800
Нац. иссл. Томский гос. ун-т	Г	Томская обл.	8	<10	Р-1б	Р-1п	77,2	75,3	65	65	64,3	63,7	5	8	150 000	125 500
Казанский (Приволжский) федеральный ун-т	Г	Республика Татарстан	9	6	Р-1б	Р-1п	77,0	76,5	150	140	62,7	59,0	40	28	136 140	114 970
Санкт-Петербургская гос. акад. ветеринарной медицины	Г	С.-Петербург и Ленинградская обл.	10	<10	3	3	75,2	73,5	17	15	52,5	60,3	2	1	150 000	130 000
Нижегородский гос. ун-т им. Н.И. Лобачевского	Г	Нижегородская обл.	11	7	Р-1б	Р-1п	75,0	75,7	90	90	58,4	57,3	15	24	137 000	109 000

Вуз	Категория	Регион	Место в рейтинге (среди вузов, ведущих набор на данную группу направлений; в рейтинг включены вузы с набором > 10 чел.)				Бюджетный прием				Платный прием					
			По РФ		В своем регионе		Средний балл ЕГЭ		Зачислено человек		Средний балл ЕГЭ		Зачислено человек		Стоимость обучения	
			по качеству бюджетного приема	по качеству платного приема	по качеству бюджетного приема	по качеству платного приема	2018	2017	2018	2017	2018	2017	2018	2017	2018	2017
Российский гос. аграрный ун-т – МСХА им. К.А. Тимирязева, г. Москва	Г	Москва и Московская обл.	12	18	4	7	74,0	70,3	77	70	53,2	54,1	10	11	249 320	172 300
Новосибирский гос. педагогический ун-т	Г	Новосибирская обл.	13	<10	2	2	73,8	69,9	17	13	57,9	58,2	4	4	117 800	98 000
Московская гос. акад. ветеринарной медицины и биотехнологии им. К.И. Скрябина	Г	Москва и Московская обл.	14	<10	5	3	73,8	76,9	40	40	65,7	59,6	5	8	245 000	168 000
Тюменский гос. ун-т	Г	Тюменская обл.	15	14	1	2	73,6	72,7	74	74	56,0	54,1	15	29	136 437	107 100
Самарский нац. иссл. ун-т им. академика С.П. Королева	Г	Самарская обл.	16	9	1	1	72,8	73,5	56	50	57,8	61,1	13	2	126 800	122 000
Дальневосточный федеральный ун-т	Г	Приморский край	17	<10	P-16	P-1п	72,6	66,8	30	60	53,9	44,9	8	3	200 000	170 000
Челябинский гос. ун-т	Г	Челябинская обл.	18	11	P-16	P-1п	71,9	73,0	60	60	56,5	55,6	19	19	123 800	100 120
Пермский гос. нац. иссл. ун-т	Г	Пермский край	19	<10	P-16	P-1п	71,7	73,3	75	75	57,4	62,4	5	2	133 200	126 000
Саратовский нац. иссл. гос. ун-т им. Н.Г. Чернышевского	Г	Саратовская обл.	20	8	P-16	P-1п	71,2	65,4	70	70	58,2	52,2	31	17	104 550	89 540
Южный федеральный ун-т	Г	Ростовская обл.	21	<10	P-16	P-1п	71,2	71,1	55	49	63,3		1		115 000	101 000
Тобольский педагогический ин-т им. Д.И. Менделеева (филиал) Тюменского гос. ун-та	Ф	Тюменская обл.	22	<10	2	1	71,2		17		57,4		2			
Обнинский ин-т атомной энергетики – филиал Нац. иссл. ядерного ун-та «МИФИ»	Ф	Калужская обл.	23	<10	1	1	71,1	67,1	20	19	57,8		4		132 564	
Кубанский гос. ун-т, г. Краснодар	Г	Краснодарский край	24	15	P-16	2	70,9	71,4	75	75	55,1	56,9	17	9	107 000	91 000
Ярославский гос. ун-т им. П.Г. Демидова	Г	Ярославская обл.	25	<10	1	P-1п	70,9	67,0	50	49	51,5	57,2	7	5	122 632	109 005
Волгоградский гос. медицинский ун-т	Г	Волгоградская обл.	26	<10	1	1	69,5	68,3	15	19	52,9	55,2	9	4	45 000	45 000
Санкт-Петербургский гос. аграрный ун-т	Г	С.-Петербург и Ленинградская обл.	27	<10	4	4	69,0	64,8	18	10	51,6		7		85 500	127 390
Рязанский гос. ун-т им. С.А. Есенина	Г	Рязанская обл.	28	<10	1	1	68,9	66,6	20	20	50,6	50,8	6	12	112 000	88 000
Воронежский гос. ун-т	Г	Воронежская обл.	29	<10	P-16	P-1п	68,7	66,0	94	97	54,9	49,6	6	4	106 900	102 150

Калужский гос. ун-т им. К.Э. Циолковского	Г	Калужская обл.	30	12	2	2	68,7		17		56,2		11		133 900	
Балтийский федеральный ун-т им. И. Канта	Г	Калининградская обл.	31	нет П	P-16	нет П	68,2	67,9	30	30		57,4		3	136 800	109 000
Удмуртский гос. ун-т, г. Ижевск	Г	Удмуртская Республика	32	10	P-16	P-1п	68,0	66,2	60	61	56,8	54,4	15	10	107 400	90 100
Московский гос. ун-т технологий и управления им. К.Г. Разумовского (Первый казачий ун-т)	Г	Москва и Московская обл.	33	нет П	6	нет П	67,8	56,8	13	20			7	4	201 000	153 813
Сибирский федеральный ун-т	Г	Красноярский край	34	<10	1	P-1п	67,7	67,7	100	90	53,1	55,3	8	3	154 306	140 580
Тверской гос. ун-т	Г	Тверская обл.	35	19	P-16	P-1п	67,7	63,9	28	25	53,0		10	3	113 600	95 690
Алтайский гос. ун-т, г. Барнаул	Г	Алтайский край	36	16	1	P-1п	67,5	67,8	90	90	55,1	47,2	15	10	99 500	92 500
Тульский гос. педагогический ун-т им. Л.Н. Толстого	Г	Тульская обл.	37	<10	1	1	67,2	66,4	20	31	57,8		3			107 530
Вятский гос. ун-т, г. Киров	Г	Кировская обл.	38	нет П	1	нет П	67,0	65,1	50	45					99 100	104 920
Башкирский гос. ун-т, г. Уфа	Г	Республика Башкортостан	39	<10	1	2	66,7	68,8	45	45	61,6	60,3	6	2	109 900	92 110
Московский гос. областной ун-т	Г	Москва и Московская обл.	40	17	7	6	66,4	62,4	25	25	53,6	51,7	19	14	192 580	190 000
Северо-Кавказский федеральный ун-т	Г	Ставропольский край	41	<10	P-16	P-1п	66,3	64,7	20	25	51,6	45,0	8	8	111 800	96 200
Стерлитамакский филиал Башкирского гос. ун-та	Ф	Республика Башкортостан	42	нет П	2	нет П	66,1	65,3	14	18					109 887	
Московский гос. ун-т пищевых производств	Г	Москва и Московская обл.	43	<10	8	5	66,0		17		55,6	45,3	5	1	172 000	
Дагестанский гос. аграрный ун-т, г. Махачкала	Г	Республика Дагестан	44	нет П	1	нет П	66,0	71,3	10	10					91 250	69 650
Новосибирский гос. аграрный ун-т	Г	Новосибирская обл.	45	<10	3	3	65,7	61,8	20	30	49,4	43,3	2	2	127 314	100 530
Белгородский гос. нац. иссл. ун-т	Г	Белгородская обл.	46	<10	P-16	P-1п	65,7	65,6	17	15	54,5		2		69 000	66 400
Тульский гос. ун-т	Г	Тульская обл.	47	20	2	2	65,6	61,1	25	30	51,1	48,3	12	7	110 000	90 000
Курский гос. ун-т	Г	Курская обл.	48	<10	P-16	P-1п	65,5	66,7	21	19	47,3	51,4	2	7	105 416	85 630
Ульяновский гос. ун-т	Г	Ульяновская обл.	49	<10	1	1	64,9	62,6	20	20	52,1	49,9	5	2	101 660	82 500
Новгородский гос. ун-т им. Ярослава Мудрого	Г	Новгородская обл.	50	<10	P-16	P-1п	64,7	66,6	15	16	54,3	56,0	1	1	125 000	108 000
Кемеровский гос. ун-т	Г	Кемеровская обл.	51	<10	P-16	P-1п	64,6	62,5	75	76	56,3	47,2	5	3	118 000	115 220
Башкирский гос. педагогический ун-т им. М. Акмуллы, г. Уфа	Г	Республика Башкортостан	52	нет П	3	нет П	64,4	69,6	24	22		58,0		1	112 177	92 320
Череповецкий гос. ун-т	Г	Вологодская обл.	53	нет П	1	нет П	64,1	63,5	27	24						98 830
Сибайский ин-т (филиал) Башкирского гос. ун-та	Ф	Республика Башкортостан	54	нет П	4	нет П	63,8		10						109 900	

Вуз	Категория	Регион	Место в рейтинге (среди вузов, ведущих набор на данную группу направлений; в рейтинг включены вузы с набором > 10 чел.)				Бюджетный прием				Платный прием					
			По РФ		В своем регионе		Средний балл ЕГЭ		Зачислено человек		Средний балл ЕГЭ		Зачислено человек		Стоимость обучения	
			по качеству бюджетного приема	по качеству платного приема	по качеству бюджетного приема	по качеству платного приема	2018	2017	2018	2017	2018	2017	2018	2017	2018	2017
Петрозаводский гос. ун-т	Г	Республика Карелия	55	нет П	P-16	нет П	63,8	60,5	28	28					140 400	124 500
Мурманский арктический гос. ун-т	Г	Мурманская обл.	56	<10	1	P-1п	63,6	51,4	12	15	42,0		1		105 000	100 000
Волгоградский гос. ун-т	Г	Волгоградская обл.	57	<10	2	2	63,4	59,4	19	17	46,3	47,8	2	2	120 000	102 000
Крымский федеральный ун-т им. В.И. Вернадского	Г	Республика Крым	58	<10	P-16	P-1п	63,3	57,5	60	60	50,2		7		106 200	97 600
Мурманский гос. технический ун-т	Г	Мурманская обл.	59	нет П	2	нет П	63,3	64,7	23	23					198 000	125 000
Пензенский гос. ун-т	Г	Пензенская обл.	60	нет П	P-16	нет П	62,9	60,9	20	20		44,8		4	97 800	81 600
Брянский гос. ун-т им. И.Г. Петровского	Г	Брянская обл.	61	нет П	P-16	нет П	62,8	67,5	15	15			2		103 380	81 440
Вологодский гос. ун-т	Г	Вологодская обл.	62	<10	2	P-1п	62,4	60,7	17	10	58,3		1		116 180	97 070
Нац. иссл. Мордовский гос. ун-т им. Н.П. Огарева, г. Саранск	Г	Республика Мордовия	63	21	P-16	P-1п	62,3	55,5	26	29	42,5	43,9	14	2	109 600	92 180
Сургутский гос. ун-т Ханты-Мансийского автономного округа – Югры	Г	Ханты-Мансийский автономный округ – Югра	64	<10	P-16	P-1п	62,3	54,2	20	19	52,2	35,4	5	2	164 110	138 255
Дагестанский гос. ун-т, г. Махачкала	Г	Республика Дагестан	65	<10	2	P-1п	61,8	60,8	50	59	52,5	48,3	5	1	80 316	102 360
Ульяновский гос. педагогический ун-т им. И.Н. Ульянова	Г	Ульяновская обл.	66	<10	2	2	61,8	61,3	21	19	42,2	48,0	8	4	101 735	96 834
Курганский гос. ун-т	Г	Курганская обл.	67	<10	P-16	P-1п	60,8	68,3	20	25	51,3	55,6	3	7	108 950	104 100
Оренбургский гос. ун-т	Г	Оренбургская обл.	68	<10	1	P-1п	60,6	57,5	48	63	50,0		3		107 890	91 570
Бирский филиал Башкирского гос. ун-та	Ф	Республика Башкортостан	69	нет П	5	нет П	60,5		15							
Астраханский гос. ун-т	Г	Астраханская обл.	70	<10	1	2	60,4	64,5	39	27	47,7	55,3	1	1	114 780	102 200
Сыктывкарский гос. ун-т	Г	Республика Коми	71	нет П	P-16	нет П	60,4	56,2	25	25					158 000	132 500
Орловский гос. ун-т	Г	Орловская обл.	72	<10	P-16	P-1п	60,1	62,0	30	30	50,0		1		112 240	98 730
Рязанский гос. агротехнологический ун-т им. П.А. Костычева	Г	Рязанская обл.	73	<10	2	2	59,8	50,9	15	15	48,4		5		119 700	85 000
Кабардино-Балкарский гос. ун-т им. Х.М. Бербекова, г. Нальчик	Г	Кабардино-Балкарская Республика	74	<10	P-16	P-1п	59,6	60,2	40	45	48,3	48,5	2	36	97 200	86 100

Иркутский гос. ун-т	Г	Иркутская обл.	75	<10	1	1	59,5	62,7	70	70	54,1	49,0	3	1	146 450	96 396
Ивановский гос. ун-т	Г	Ивановская обл.	76	<10	P-16	P-1п	59,5	58,5	41	37	46,0		9		102 990	92 020
Северный (Арктический) федеральный ун-т им. М.В. Ломоносова	Г	Архангельская обл.	77	нет П	P-16	нет П	59,4	55,3	25	20					160 140	130 340
Омский гос. педагогический ун-т	Г	Омская обл.	78	<10	P-16	P-1п	59,3	53,0	20	20	50,7	39,3	5	1	116 980	108 800
Астраханский гос. технический ун-т	Г	Астраханская обл.	79	13	2	1	58,9	56,4	27	24	56,0	38,5	25	5	116 000	86 000
Северо-Осетинский гос. ун-т им. К.Л. Хетагурова, г. Владикавказ	Г	Республика Северная Осетия – Алания	80	<10	P-16	P-1п	58,7	53,4	16	15	47,8	48,3	6	8	96 000	86 000
Тамбовский гос. ун-т им. Г.Р. Державина	Г	Тамбовская обл.	81	<10	P-16	P-1п	58,2	56,8	25	24	44,3		1		102 000	92 000
Владимирский гос. ун-т	Г	Владимирская обл.	82	нет П	P-16	нет П	58,2	60,6	20	20		34,0		1	108 500	104 420
Псковский гос. ун-т	Г	Псковская обл.	83	нет П	P-16	нет П	57,8	58,0	22	27					101 340	83 760
Ингушский гос. ун-т, г. Магас	Г	Республика Ингушетия	84	нет П	P-16	нет П	57,2	55,1	28	26					90 110	77 540
Костромской гос. ун-т им. Н.А. Некрасова	Г	Костромская обл.	85	<10	P-16	P-1п	57,1	58,4	20	19	44,9	47,7	2	1	102 060	93 400
Марийский гос. ун-т, г. Йошкар-Ола	Г	Республика Марий Эл	86	нет П	P-16	нет П	57,0	55,7	35	33					99 800	95 550
Сахалинский гос. ун-т, г. Южно-Сахалинск	Г	Сахалинская обл.	87	нет П	P-16	нет П	57,0	51,0	11	11					217 380	173 780
Самарская гос. сельскохозяйственная акад.	Г	Самарская обл.	88	<10	2	3	56,9	57,4	21	19	47,3		1		124 130	91 100
Гос. аграрный ун-т Северного Зауралья, г. Тюмень	Г	Тюменская обл.	89	нет П	3	нет П	56,7	54,6	22	20					159 580	142 870
Самарская гос. областная акад. (Наяновой)	Г	Самарская обл.	90	нет П	3	нет П	56,5		10							
Ярославский гос. педагогический ун-т им. К.Д. Ушинского	Г	Ярославская обл.	91	нет П	2	нет П	56,4	58,4	21	20					122 686	109 000
Якутская гос. сельскохозяйственная акад.	Г	Республика Саха (Якутия)	92	нет П	1	нет П	55,8	75,7	15	10		54,2		18	254 100	168 561
Вятская гос. сельскохозяйственная акад., г. Киров	Г	Кировская обл.	93	нет П	2	нет П	55,3	57,1	60	60					108 630	95 400
Бузулукский гуманитарно-технологический ин-т (филиал) Оренбургского гос. ун-та	Ф	Оренбургская обл.	<10	нет П	2	нет П	55,3		7							
Бурятский гос. ун-т, г. Улан-Удэ	Г	Республика Бурятия	94	нет П	1	нет П	55,2	49,9	22	18		47,0		2	131 900	103 050
Калмыцкий гос. ун-т, г. Элиста	Г	Республика Калмыкия	95	нет П	P-16	нет П	54,9	54,2	26	25						77 910
Северо-Восточный федеральный ун-т им. М.К. Аммосова	Г	Республика Саха (Якутия)	96	нет П	1	нет П	54,2	58,0	33	30					272 500	233 000
Тувинский гос. ун-т, г. Кызыл	Г	Республика Тыва	97	<10	P-16	P-1п	54,2		17		59,3		2		144 200	



Вуз	Категория	Регион	Место в рейтинге (среди вузов, ведущих набор на данную группу направлений; в рейтинг включены вузы с набором > 10 чел.)				Бюджетный прием				Платный прием					
			По РФ		В своем регионе		Средний балл ЕГЭ		Зачислено человек		Средний балл ЕГЭ		Зачислено человек		Стоимость обучения	
			по качеству бюджетного приема	по качеству платного приема	по качеству бюджетного приема	по качеству платного приема	2018	2017	2018	2017	2018	2017	2018	2017	2018	2017
Камчатский гос. ун-т им. Витуса Беринга, г. Петропавловск-Камчатский	Г	Камчатский край	98	<10	P-16	P-1п	54,2	60,1	15	15	42,0		1		256 700	189 730
Хакасский гос. ун-т им. Н.Ф. Катанова, г. Абакан	Г	Республика Хакасия	99	<10	P-16	P-1п	54,2	57,5	27	24	47,0		2		134 900	
Северо-Восточный гос. ун-т, г. Магадан	Г	Магаданская обл.	100	<10	P-16	P-1п	54,1	55,3	10	10	43,3		1		92 000	88 500
Адыгейский гос. ун-т, г. Майкоп	Г	Республика Адыгея	101	нет П	P-16	нет П	53,1	60,1	25	18					104 000	92 000
Красноярский гос. аграрный ун-т	Г	Красноярский край	102	нет П	2	нет П	52,8	49,9	25	33					161 640	123 008
Горно-Алтайский гос. ун-т	Г	Республика Алтай	103	нет П	P-16	нет П	50,5	56,3	20	19					147 756	121 960
Иркутский гос. аграрный ун-т им. А.А. Ежевского	Г	Иркутская обл.	104	<10	2	2	50,1	45,2	40	40	33,1	35,6	2	5	130 260	105 500
Алтайский гос. гуманитарно-педагогический ун-т им. В.М. Шукшина, г. Бийск	Г	Алтайский край	105	нет П	2	нет П	48,4		17						104 500	
Чеченский гос. ун-т, г. Грозный	Г	Чеченская Республика	106	нет П	P-16	нет П	47,5	40,8	60	55					88 663	84 740
Ульяновский гос. аграрный ун-т им. П.А.Столыпина	Г	Ульяновская обл.	107	нет П	3	нет П	46,9	47,3	15	11			2		112 160	76 700
Бурятская гос. сельскохозяйственная акад. им. В.Р. Филиппова, г. Улан-Удэ	Г	Республика Бурятия	108	нет П	2	нет П	45,2	47,4	15	15						
Карачаево-Черкесский гос. ун-т им. У.Д. Алиева	Г	Карачаево-Черкесская Республика	109	нет П	P-16	нет П	42,7	49,5	25	25						80 100
Дальневосточный гос. аграрный ун-т, г. Благовещенск	Г	Амурская обл.	110	нет П	P-16	P-1п	41,7	36,8	20	21					148 000	103 000
Сочинский ин-т (филиал) Российского ун-та дружбы народов	Ф	Краснодарский край	нет П	<10	нет П	1					75,2		2		103 000	
Башкирский гос. медицинский ун-т, г. Уфа	Г	Республика Башкортостан	нет П	<10	нет П	1					65,4	54,4	7	19	125 172	105 588
Волжский ун-т им. В.Н. Татищева, г. Тольятти	Н	Самарская обл.	нет П	<10	нет П	2					53,3		1		78 700	
Забайкальский аграрный ин-т – филиал Иркутского гос. аграрного ун-та им. А.А. Ежевского	Ф	Забайкальский край	нет П	<10	нет П	P-1п					55,0		2		102 670	