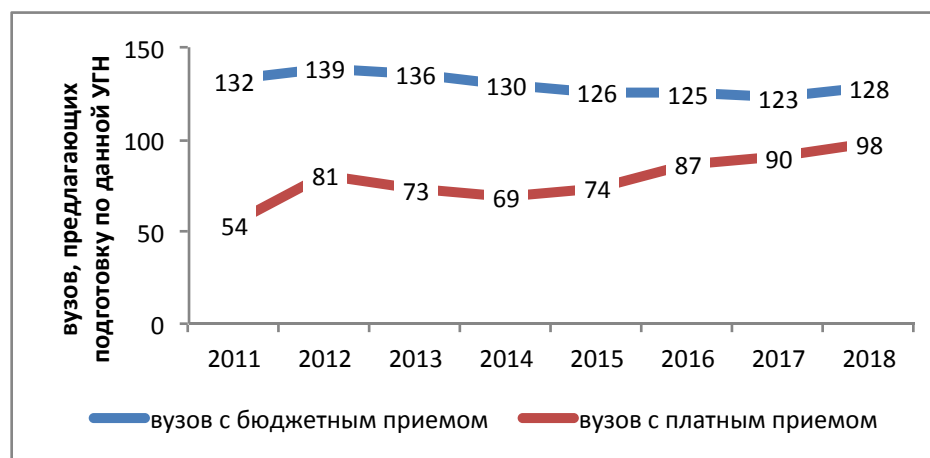


## Автоматика и управление

Направления, включенные в группу:

- 15.03.04. Автоматизация технологических процессов и производств
- 15.03.06. Мехатроника и робототехника
- 27.03.03. Системный анализ и управление
- 27.03.04. Управление в технических системах
- 27.05.01. Специальные организационно-технические системы
- 27.05.02. Метрологическое обеспечение вооружения и военной техники
- 28.03.01. Нанотехнологии и микросистемная техника



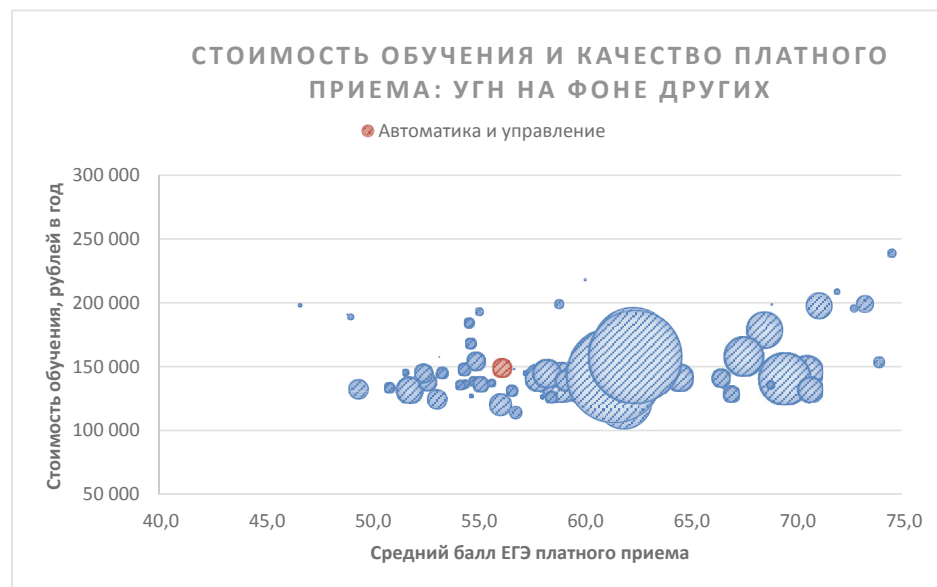
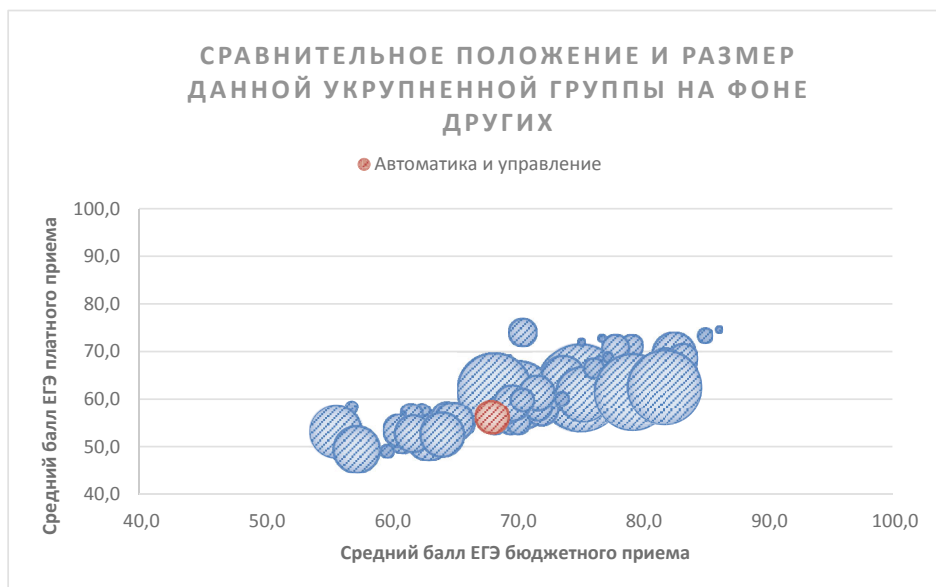
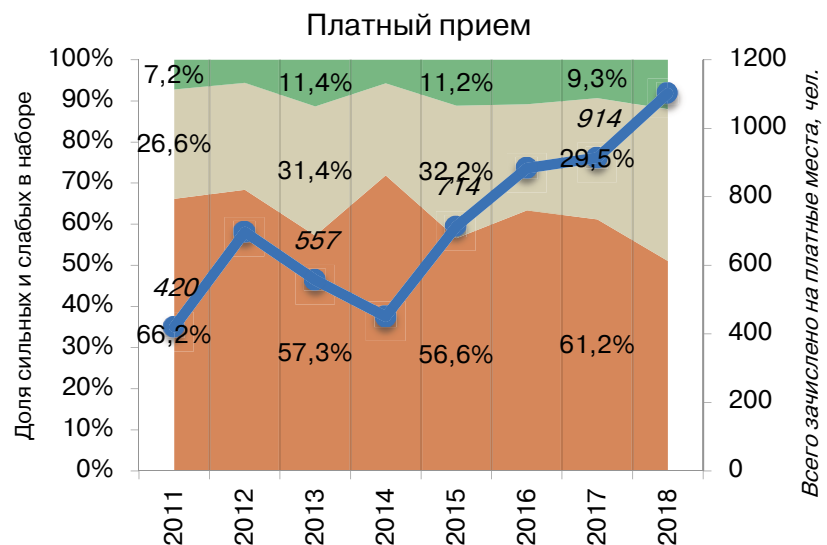
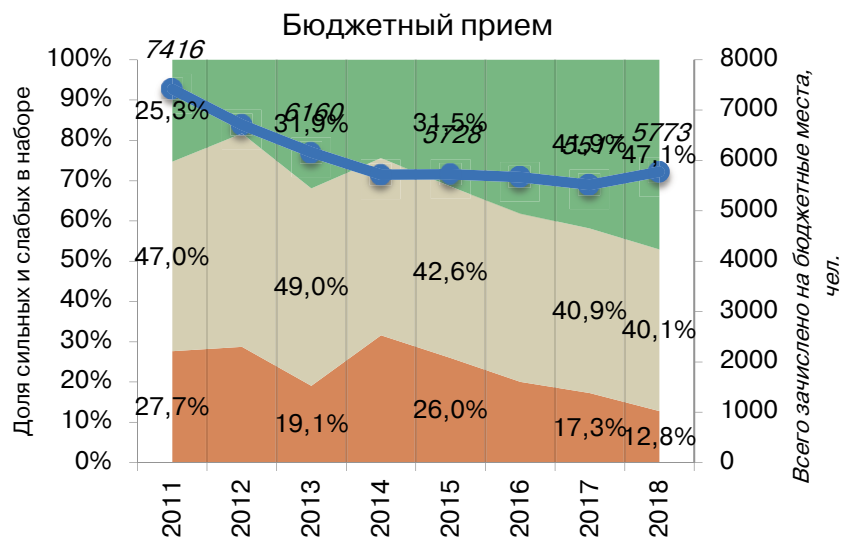
### Результаты мониторинга приема 2018 г.

Место в рейтинге среди всех УГН		Средний балл ЕГЭ		Зачислено всего						доля вузов в группе с КЦП < 25 чел. и платн. приемом < 25 чел.
по бюджетному приему	по платному приему	по бюджетному приему	по платному приему	бюджетный и платный прием, чел.	доля платного приема	доля приема в Фы	доля приема в Н вузы	доля приема в вузы Москвы	доля приема в вузы СПб	
42 (из 69)	44 (из 69)	68,1	56,2	7407	18%	7%	0%	21%	16%	43%

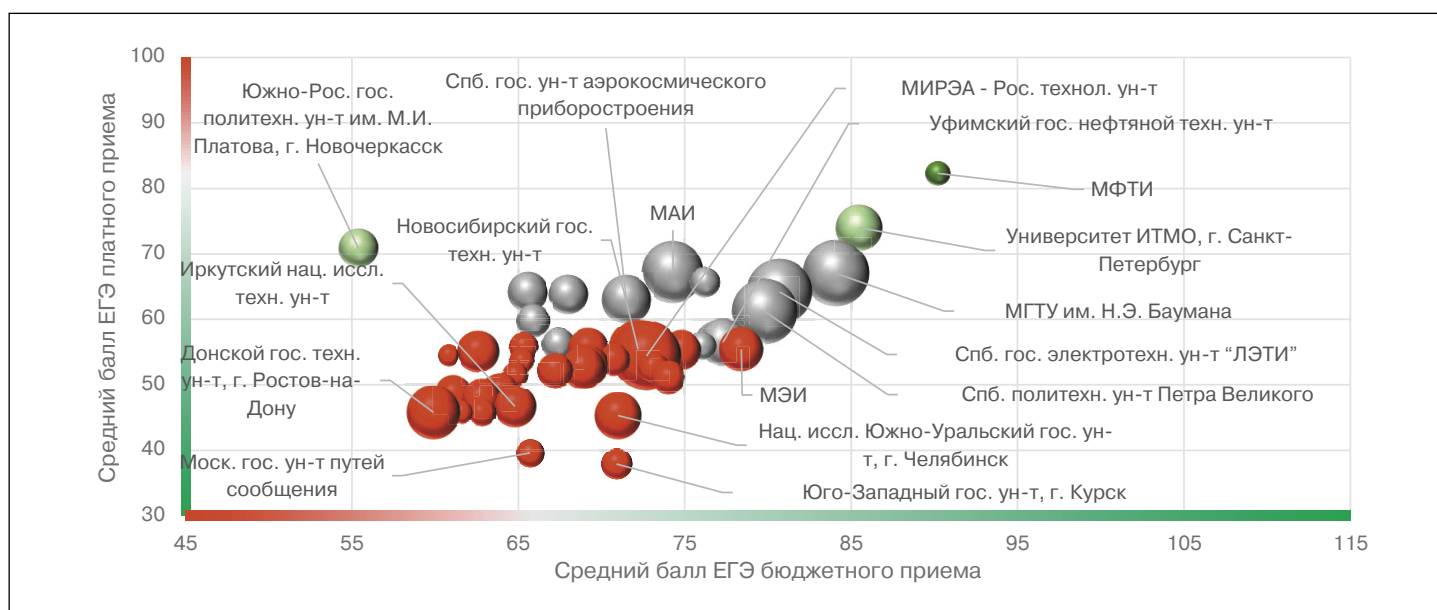


### Динамика качества приема на группу, 2011-2018

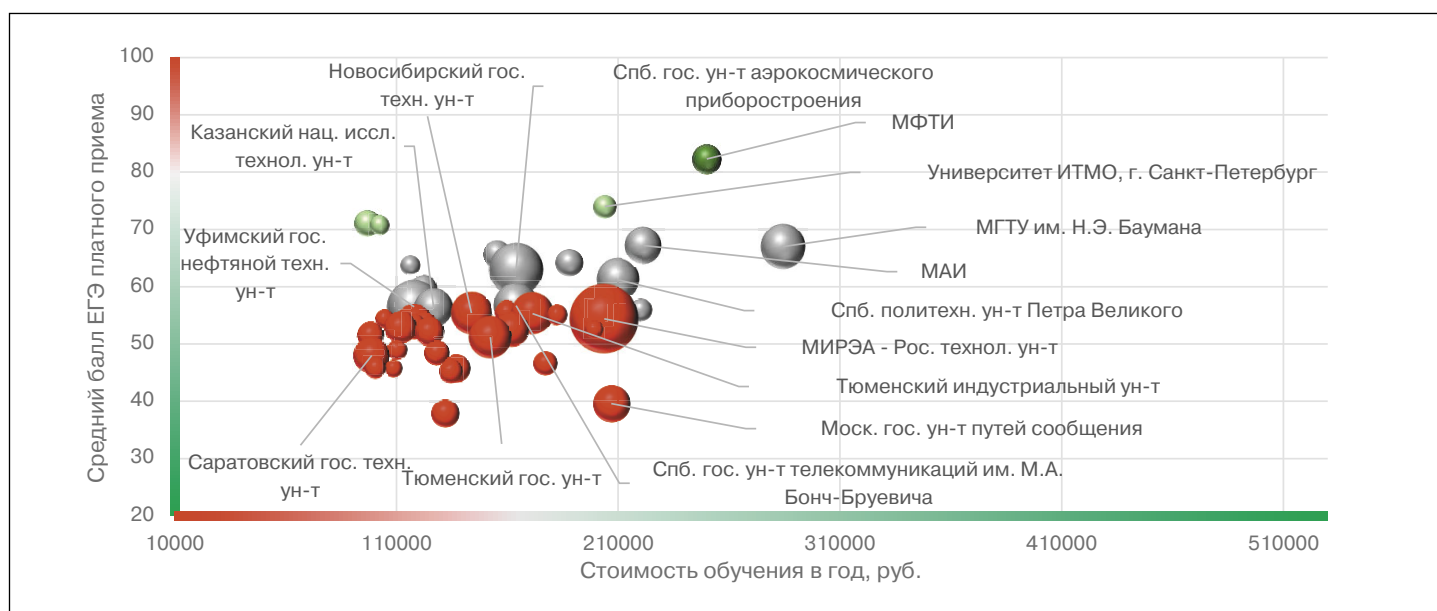
■ Зачислено со ср.баллом ЕГЭ < 56, % 
 ■ Зачислено со ср.баллом ЕГЭ 56-70, % 
 ■ Зачислено со ср.баллом ЕГЭ >70, % 
 —●— всего студентов



Соотношение качества бюджетного и платного приема в вузах данной группы, 2018



Соотношение стоимости обучения и качества платного приема в вузах данной группы, 2018



## Рейтинг качества бюджетного и платного приема в вузы по группе «Автоматика и управление»

вузы приведены по убыванию среднего балла бюджетного приема в 2018 г.

Вузы, где КЦП < 25 чел. и на платные места зачислено < 25 чел.

Вузы, где КЦП < 25 чел., на платные места зачислено > 25 чел. и ср.балл ЕГЭ платного приема < 56

Обозначения: «Г» – головной государственный вуз; «Ф» – филиал; «Н» – негосударственный вуз

«нет П» – нет платного приема; «нет Б» – нет бюджетного приема «< 10» – зачислено менее 10 чел. на данную группу направлений в данном вузе

«Р-1б» – единственный вуз в регионе с бюджетным приемом на данную группу; «Р-1п» – единственный вуз в регионе с платным приемом на данную группу

Вуз	Категория	Регион	Место в рейтинге (среди вузов, ведущих набор на данную группу направлений; в рейтинг включены вузы с набором > 10 чел.)				Бюджетный прием				Платный прием					
			По РФ		В своем регионе		Средний балл ЕГЭ		Зачислено человек		Средний балл ЕГЭ		Зачислено человек		Стоимость обучения	
			по качеству бюджетного приема	по качеству платного приема	по качеству бюджетного приема	по качеству платного приема	2018	2017	2018	2017	2018	2017	2018	2017	2018	2017
<b>в целом / в среднем по группе:</b>			<b>42</b> (из 69)	<b>44</b> (из 69)			<b>68,1</b>	<b>67,4</b>	<b>6083</b>	<b>5370</b>	<b>56,2</b>	<b>54,9</b>	<b>1 324</b>	<b>874</b>	<b>148 944</b>	<b>129 161</b>
Нац. иссл. ядерный ун-т «МИФИ», г. Москва	Г	Москва и Московская обл.	1	нет П	1	нет П	95,4	86,9	15	10		85,7		2		217 400
Московский физико-технический ин-т	Г	Москва и Московская обл.	2	1	2	1	90,2	90,2	10	10	82,3	81,8	19	16	250 000	250 000
Университет ИТМО, г. С.-Петербург	Г	С.-Петербург и Ленинградская обл.	3	3	1	1	85,5	86,5	103	96	74,0	74,0	11	14	204 000	180 000
Московский гос. технический ун-т им. Н.Э. Баумана	Г	Москва и Московская обл.	4	7	3	4	84,1	83,4	191	191	67,0	67,0	44	36	284 341	235 946
Нац. иссл. Томский политехнический ун-т	Г	Томская обл.	5	<10	1	1	81,9	79,9	76	70	78,1	59,9	6	12	188 849	188 113
Нац. иссл. технологический ун-т «МИСиС», г. Москва	Г	Москва и Московская обл.	6	<10	4	6	81,0	79,7	25	25	62,7	61,0	3	5	251 000	231 900
Санкт-Петербургский гос. электротехнический ун-т «ЛЭТИ»	Г	С.-Петербург и Ленинградская обл.	7	9	2	4	80,7	81,8	210	200	64,2	61,5	16	16	188 000	183 500
Российский гос. ун-т нефти и газа им. И.М. Губкина, г. Москва	Г	Москва и Московская обл.	8	<10	5	5	80,3	80,8	25	24	66,3	67,1	7	4	235 000	185 800
Санкт-Петербургский политехнический ун-т Петра Великого	Г	С.-Петербург и Ленинградская обл.	9	13	3	8	79,8	77,5	183	178	61,2	60,3	40	29	210 000	182 000
Казанский (Приволжский) федеральный ун-т	Г	Республика Татарстан	10	нет П	1	нет П	79,8	78,1	25	25		53,3	2	1	193 500	169 050
Санкт-Петербургский горный ун-т	Г	С.-Петербург и Ленинградская обл.	11	<10	4	7	78,9	77,3	96	92	61,8	66,7	5	6	260 000	260 000

Вуз	Категория	Регион	Место в рейтинге (среди вузов, ведущих набор на данную группу направлений; в рейтинг включены вузы с набором > 10 чел.)				Бюджетный прием				Платный прием					
			По РФ		В своем регионе		Средний балл ЕГЭ		Зачислено человек		Средний балл ЕГЭ		Зачислено человек		Стоимость обучения	
			по качеству бюджетного приема	по качеству платного приема	по качеству бюджетного приема	по качеству платного приема	2018	2017	2018	2017	2018	2017	2018	2017	2018	2017
Нац. иссл. ун-т «Московский энергетический ин-т»	Г	Москва и Московская обл.	12	22	6	14	77,3	74,1	92	86	54,0	59,5	11	14	202 000	170 000
Уфимский гос. нефтяной технический ун-т	Г	Республика Башкортостан	13	16	1	1	77,3	79,6	57	52	56,5	56,2	67	29	118 000	112 500
Технический ун-т УГМК	Н	Свердловская обл.	<10	4	1	1	76,8		5		72,0		14		280 000	
Санкт-Петербургский гос. ун-т телекоммуникаций им. М.А. Бонч-Бруевича	Г	С.-Петербург и Ленинградская обл.	14	15	5	9	76,2	76,6	34	16	57,0	50,6	48	45	164 000	139 000
Российский ун-т дружбы народов, г. Москва	Г	Москва и Московская обл.	15	17	7	11	76,0	74,8	30	26	56,0	52,8	11	26	220 000	217 500
Самарский нац. иссл. ун-т им. академика С.П. Королева	Г	Самарская обл.	16	нет П	1	нет П	75,7	76,3	45	40		54,7		1	126 800	122 000
Санкт-Петербургский гос. технологический ин-т (технический ун-т)	Г	С.-Петербург и Ленинградская обл.	17	8	6	3	75,2	72,4	31	23	65,6	57,8	21	18	155 350	125 325
Нац. иссл. Томский гос. ун-т	Г	Томская обл.	18	<10	2	3	75,0	74,3	25	25	53,7		1	1	150 000	137 100
Уральский федеральный ун-т им. Б.Н. Ельцина	Г	Свердловская обл.	19	<10	2	2	74,5	70,9	138	133	63,1		4		174 333	154 833
Московский авиационный ин-т (нац. иссл. ун-т)	Г	Москва и Московская обл.	20	6	8	3	74,3	72,9	168	131	67,2	59,0	30	15	221 325	150 230
Нац. иссл. ун-т «МИЭТ» (Московский гос. ин-т электронной техники)	Г	Москва и Московская обл.	21	<10	9	9	74,0	72,4	25	25	58,6	58,7	4	1	225 000	180 000
Тюменский гос. ун-т	Г	Тюменская обл.	22	31	1	2	74,0		16		51,2	47,4	41	39	152 393	135 460
Кемеровский гос. ун-т	Г	Кемеровская обл.	23	нет П	1	нет П	74,0		25							
Дальневосточный федеральный ун-т	Г	Приморский край	24	<10	1	Р-1п	73,2	69,6	31	50	52,3	53,3	5	9	200 000	130 000
Московский технический ун-т связи и информатики	Г	Москва и Московская обл.	25	<10	10	15	73,1	66,6	41	37	52,7	51,1	7	7	199 100	156 200
МИРЭА – Российский технологический ун-т	Г	Москва и Московская обл.	26	21	11	13	72,7	71,8	147	137	54,4	50,5	108	98	203 750	148 833
Казанский нац. иссл. технический ун-т им. А.Н. Туполева	Г	Республика Татарстан	27	<10	2	3	72,4	71,1	30	26	53,1	58,1	5	7	133 818	109 890

Новосибирский гос. техниче-ский ун-т	Г	Новосибирская обл.	28	19	P-16	P-1п	72,2	70,0	149	141	55,4	55,0	39	22	143 850	121 850
Тюменский индустриальный ун-т	Г	Тюменская обл.	29	20	2	1	72,2	73,9	43	31	54,6	57,9	40	21	171 400	171 400
Казанский гос. энергетический ун-т	Г	Республика Татарстан	30	<10	3	1	72,0	73,3	45	22	61,7	61,1	1	4	115 075	94 690
Санкт-Петербургский гос. ун-т аэрокосмического приборо-строения	Г	С.-Петербург и Ленинградская обл.	31	11	7	6	71,5	70,5	62	50	63,0	64,9	64	31	164 000	164 000
Московский политехнический ун-т	Г	Москва и Московская обл.	32	14	12	10	71,2	72,7	83	59	58,0		10		194 000	217 400
Нац. иссл. Южно-Уральский гос. ун-т, г. Челябинск	Г	Челябинская обл.	33	36	1	2	71,0	68,6	104	94	45,3		12		134 430	115 070
Кубанский гос. ун-т, г. Красно-дар	Г	Краснодарский край	34	<10	1	3	71,0	73,2	20	18	53,9	56,1	3	3	106 500	102 500
Саратовский нац. иссл. гос. ун-т им. Н.Г. Чернышевского	Г	Саратовская обл.	35	<10	1	1	70,9	72,8	10	10	61,2	63,1	4	3	104 550	89 540
Филиал Уфимского гос. не-фтяного технического ун-та в г. Стерлитамак	Ф	Республика Башкортостан	36	23	2	2	70,7		24		53,9		29		118 000	
Московский гос. ун-т техноло-гий и управления им. К.Г. Разумовского (Первый казачий ун-т)	Г	Москва и Московская обл.	37	нет П	13	нет П	70,6	56,0	17	17			3	4	201 000	164 905
Кубанский гос. технологический ун-т, г. Краснодар	Г	Краснодарский край	38	<10	2	2	70,1	68,1	27	25	56,0	57,7	3	1	120 340	106 120
Пермский гос. нац. иссл. ун-т	Г	Пермский край	39	нет П	1	нет П	69,8	70,9	25	25					189 100	186 700
Филиал Уфимского гос. не-фтяного технического ун-та в г. Салавате	Ф	Республика Башкортостан	40	26	3	4	69,7		10		53,4		11		118 000	
Томский гос. ун-т систем управ-ления и радиоэлектроники	Г	Томская обл.	41	18	3	2	69,2	68,8	76	55	55,6	56,8	12	14	159 667	135 730
Балтийский гос. технический ун-т «Военмех» им. Д.Ф. Усти-нова, г. С.-Петербург	Г	С.-Петербург и Ленинградская обл.	42	27	8	10	68,9	68,0	71	68	52,6	52,6	27	14	161 750	164 000
Нижегородский гос. ун-т им. Н.И. Лобачевского	Г	Нижегородская обл.	43	нет П	1	нет П	68,8	64,6	25	25					197 000	163 000
Уфимский гос. авиационный технический ун-т	Г	Республика Башкортостан	44	25	4	3	68,5	68,0	74	74	53,5	52,8	39	43	111 750	92 750
Белгородский гос. технологиче-ский ун-т им. В.Г. Шухова	Г	Белгородская обл.	45	2	1	1	68,4	69,2	42	38	82,0		18		105 900	100 800
Южный федеральный ун-т	Г	Ростовская обл.	46	<10	1	2	68,1	67,8	93	49	59,1		2		134 666	127 500
Сибирский гос. автомобильно-дорожный ун-т, г. Омск	Г	Омская обл.	47	<10	1	3	68,1		10		49,0		3		115 434	
Юго-Западный гос. ун-т, г. Курск	Г	Курская обл.	48	37	P-16	P-1п	67,8	67,1	33	28	44,9	39,7	19	14	131 856	106 510

Вуз	Категория	Регион	Место в рейтинге (среди вузов, ведущих набор на данную группу направлений; в рейтинг включены вузы с набором > 10 чел.)				Бюджетный прием				Платный прием					
			По РФ		В своем регионе		Средний балл ЕГЭ		Зачислено человек		Средний балл ЕГЭ		Зачислено человек		Стоимость обучения	
			по качеству бюджетного приема	по качеству платного приема	по качеству бюджетного приема	по качеству платного приема	2018	2017	2018	2017	2018	2017	2018	2017	2018	2017
Калужский филиал Московского гос. технического ун-та им. Н.Э. Баумана	Ф	Калужская обл.	49	<10	P-16	P-1п	67,8	69,0	54	54	43,9		2		147 000	142 000
Смоленский областной казачий ин-т промышленных технологий и бизнеса (филиал) Московского гос. ун-та технологий и управления им. К.Г. Разумовского	Ф	Смоленская обл.	<10	40	P-16	P-1п	67,7		2				17		92 000	
Московский гос. технологический ун-т «Станкин»	Г	Москва и Московская обл.	50	<10	14	16	67,6	65,6	163	160	51,5	54,9	6	2	176 000	218 000
Пермский нац. иссл. политехнический ун-т	Г	Пермский край	51	<10	2	P-1п	67,4	68,6	64	74	45,7	54,3	1	3	155 000	170 000
Астраханский гос. ун-т	Г	Астраханская обл.	52	нет П	1	нет П	67,3		10						114 780	
Нижегородский гос. технический ун-т им. Р.Е. Алексеева	Г	Нижегородская обл.	53	29	2	P-1п	67,2	72,0	48	29	52,2	57,2	19	5	124 750	113 330
Самарский гос. технический ун-т	Г	Самарская обл.	54	<10	2	1	67,0	68,3	72	52	64,4	51,7	9	7	116 300	109 860
Вятский гос. ун-т, г. Киров	Г	Кировская обл.	55	<10	P-16	P-1п	66,9	64,9	46	35	70,0		1		99 100	104 920
Международный ун-т природы, общества и человека «Дубна»	Г	Москва и Московская обл.	56	<10	15	2	66,9	62,0	15	15	68,3		1		184 000	130 000
Казанский нац. иссл. технологический ун-т	Г	Республика Татарстан	57	28	4	4	66,6	68,8	23	20	52,3	51,8	34	10	126 800	110 090
Пензенский гос. ун-т	Г	Пензенская обл.	58	<10	1	P-1п	66,3		10		41,0		1		97 800	
Санкт-Петербургский гос. морской технический ун-т	Г	С.-Петербург и Ленинградская обл.	59	<10	9	11	66,3	60,5	38	36	49,7	48,0	1	1	176 200	142 000
Поволжский казачий ин-т управления и пищевых технологий (филиал) Московского гос. ун-та технологий и управления им. К.Г. Разумовского	Ф	Ульяновская обл.	<10	нет П	1	нет П	66,2		4						88 000	
Оренбургский гос. ун-т	Г	Оренбургская обл.	60	<10	P-16	P-1п	66,2	64,7	24	46	46,4	41,7	2	3	107 890	91 570
Московский гос. ун-т путей сообщения	Г	Москва и Московская обл.	61	38	16	19	65,7	62,5	13	12	39,6	47,5	29	4	206 900	158 400



Нижнетагильский технологический ин-т (филиал) Уральского федерального ун-та им. Б.Н. Ельцина	Ф	Свердловская обл.	<10	нет П	3	нет П	65,7	64,0	5	4						
Санкт-Петербургский гос. ун-т промышленных технологий и дизайна	Г	С.-Петербург и Ленинградская обл.	62	10	10	5	65,6	65,1	75	68	64,1	52,7	10	23	158 000	118 000
Ижевский гос. технический ун-т им. М.Т. Калашникова	Г	Удмуртская Республика	63	<10	P-16	P-1п	65,4	66,2	68	63	59,3	51,5	9	2	146 350	127 875
Северный (Арктический) федеральный ун-т им. М.В. Ломоносова	Г	Архангельская обл.	64	нет П	1	нет П	65,4	61,6	35	30		51,7		1	188 890	158 960
Российский гос. ун-т им. А.Н. Косыгина (Технологии. Дизайн. Искусство), г. Москва	Г	Москва и Московская обл.	65	<10	17	12	65,3	56,9	35	37	55,9	47,8	9	4	200 000	160 000
Орловский гос. ун-т	Г	Орловская обл.	66	<10	P-16	P-1п	65,3	60,4	34	26	49,4	49,1	6	2	112 240	98 730
Омский гос. технический ун-т	Г	Омская обл.	67	12	2	1	65,2	60,0	44	41	62,1	67,7	15	13	122 200	108 800
Ярославский гос. технический ун-т	Г	Ярославская обл.	68	24	P-16	P-1п	65,2	62,5	21	26	53,7	52,5	12	7	122 685	109 010
Иркутский нац. иссл. технический ун-т	Г	Иркутская обл.	69	33	1	1	64,8	64,2	80	80	46,7	48,7	12	10	177 000	148 500
Уральский гос. ун-т путей сообщения, г. Екатеринбург	Г	Свердловская обл.	70	30	4	3	64,8	66,4	16	16	51,6	49,6	16	2	98 400	98 400
Комсомольский-на-Амуре гос. технический ун-т	Г	Хабаровский край	71	нет П	1	нет П	64,5	66,5	14	20					161 050	152 000
Тихоокеанский гос. ун-т, г. Хабаровск	Г	Хабаровский край	72	<10	2	P-1п	64,0	57,4	15	10	48,3		3		150 100	124 140
Тульский гос. ун-т	Г	Тульская обл.	73	<10	1	1	63,9	61,4	65	64	49,0	48,7	9	2	110 000	118 000
Московский гос. ун-т пищевых производств	Г	Москва и Московская обл.	74	<10	18	8	63,9	54,3	30	30	59,8	50,0	4	2	172 000	
Астраханский гос. технический ун-т	Г	Астраханская обл.	75	<10	2	P-1п	63,9	65,3	16	15	51,7	41,7	7	7	116 000	86 000
Старооскольский технологический ин-т им. А.А. Угарова (филиал МИСиС)	Ф	Белгородская обл.	76	<10	2	2	63,7	62,5	23	20	51,3		2	8	98 950	
Невинномысский технологический ин-т (филиал) Северо-Кавказского федерального ун-та	Ф	Ставропольский край	77	<10	P-16	P-1п	63,7		14		57,7		1			
Поволжский гос. технологический ун-т, г. Йошкар-Ола	Г	Республика Марий Эл	78	<10	P-16	P-1п	63,3	61,0	17	25	63,0		1		99 500	84 600
Мурманский гос. технический ун-т	Г	Мурманская обл.	79	<10	P-16	P-1п	63,3	62,1	15	20	45,7		1		198 000	154 700
Рязанский гос. радиотехнический ун-т	Г	Рязанская обл.	80	<10	P-16	P-1п	63,1	62,5	80	70	51,5	49,3	6	13	106 400	86 300



Вуз	Категория	Регион	Место в рейтинге (среди вузов, ведущих набор на данную группу направлений; в рейтинг включены вузы с набором > 10 чел.)				Бюджетный прием				Платный прием					
			По РФ		В своем регионе		Средний балл ЕГЭ		Зачислено человек		Средний балл ЕГЭ		Зачислено человек		Стоимость обучения	
			по качеству бюджетного приема	по качеству платного приема	по качеству бюджетного приема	по качеству платного приема	2018	2017	2018	2017	2018	2017	2018	2017	2018	2017
Филиал Северного (Арктического) федерального ун-та им. М.В. Ломоносова в г. Северодвинске	Ф	Архангельская обл.	81	<10	2	P-1п	63,0	64,7	20	18	60,6	44,9	2	3	171 740	149 210
Воронежский гос. ун-т инженерных технологий	Г	Воронежская обл.	82	<10	1	2	62,8	60,5	34	32	45,8	44,4	7	12	108 650	86 400
Мытищинский филиал МГТУ им. Н. Э. Баумана (МГУЛ)	Ф	Москва и Московская обл.	83	<10	19	18	62,7	60,1	64	52	44,8	47,0	4	3	192 666	166 280
Сибирский федеральный ун-т	Г	Красноярский край	84	<10	1	1	62,6	63,5	83	62	55,1	48,9	9	3	182 362	140 580
Липецкий гос. технический ун-т	Г	Липецкая обл.	85	<10	P-16	P-1п	62,5	57,2	18	20	45,0	67,3	1	1	105 900	84 540
Тверской гос. технический ун-т	Г	Тверская обл.	86	<10	P-16	P-1п	62,4	55,1	14	30	47,7	39,7	3	5	113 600	101 260
Саратовский гос. технический ун-т	Г	Саратовская обл.	87	39	2	3	62,3	66,2	47	48	39,1	62,7	29	10	98 910	82 200
Калининградский гос. технический ун-т	Г	Калининградская обл.	88	<10	P-16	P-1п	62,3	62,1	18	18	48,6	51,1	5	7	125 100	76 700
Сибирский гос. ун-т науки и технологий им. М.Ф. Решетнева, г. Красноярск	Г	Красноярский край	89	<10	2	2	62,1	62,3	74	105	46,7	42,7	1	1	146 400	140 580
Ивановский гос. энергетический ун-т	Г	Ивановская обл.	90	<10	1	2	61,8	67,5	24	21	47,2	52,8	2	4	102 990	89 518
Технологический ин-т – филиал Нац. иссл. ядерного ун-та «МИФИ»	Ф	Свердловская обл.	91	нет П	5	нет П	61,6		20						119 700	
Уральский гос. горный ун-т, г. Екатеринбург	Г	Свердловская обл.	<10	34	6	4	61,6	62,5	9	8	45,8	48,0	17	4	136 946	130 960
Воронежский гос. технический ун-т	Г	Воронежская обл.	92	32	2	1	61,1	60,7	63	44	48,5	45,2	14	9	128 100	95 100
Коломенский ин-т (филиал) Московского политехнического ун-та	Ф	Москва и Московская обл.	93	<10	20	7	61,1		10		61,0		3		123 000	
Ивановский гос. химико-технологический ун-т	Г	Ивановская обл.	94	<10	2	1	61,0	58,4	44	54	64,0		3		102 990	89 517
Технологический ун-т, г. Королев	Г	Владимирская обл.	95	<10	1	1	60,8	59,9	16	16	54,5	42,3	8	1	104 500	95 000

Воронежский гос. лесотехнический ун-т им. Г.Ф. Морозова	Г	Воронежская обл.	<10	<10	3	3	60,8	70,4	6	5	42,3	54,7	1	1	116 160	86 800
Череповецкий гос. ун-т	Г	Вологодская обл.	96	нет П	1	нет П	60,5	54,5	37	35		56,0		1	124 448	98 830
Московский автомобильно-дорожный гос. технический ун-т (МАДИ)	Г	Москва и Московская обл.	<10	<10	21	17	60,5	64,8	8	20	47,1	50,5	3	5	190 800	217 500
Брянский гос. технический ун-т	Г	Брянская обл.	97	<10	1	P-1п	60,3	60,0	43	44	46,6		3		100 450	80 850
Волгоградский гос. технический ун-т	Г	Волгоградская обл.	98	<10	1	P-1п	60,1	64,0	39	42	42,2	50,2	4	3	104 260	103 040
Донской гос. технический ун-т, г. Ростов-на-Дону	Г	Ростовская обл.	99	35	2	3	59,9	57,7	142	145	45,8		10		100 500	100 500
Магнитогорский гос. технический ун-т им. Г.И. Носова	Г	Челябинская обл.	100	<10	2	3	59,9	57,2	37	41	39,7		1		120 200	105 400
Севастопольский гос. ун-т	Г	Республика Крым	101	<10	1	P-1п	59,7	58,9	75	56	52,3		1		108 000	
Вологодский гос. ун-т	Г	Вологодская обл.	102	нет П	2	нет П	59,6	57,0	20	22					116 180	103 890
Кузбасский гос. технический ун-т им. Т.Ф. Горбачева, г. Кемерово	Г	Кемеровская обл.	103	<10	2	P-1п	59,3	57,6	23	25	45,0		2		130 250	115 070
Чебоксарский ин-т (филиал) Московского политехнического ун-та	Ф	Чувашская Республика	104	<10	1	P-1п	59,2		12		58,1		3		79 500	
Чувашский гос. ун-т им. И.Н. Ульянова, г. Чебоксары	Г	Чувашская Республика	105	нет П	2	нет П	58,9	57,5	22	20		47,0		1	94 020	79 850
Альметьевский гос. нефтяной ин-т	Г	Республика Татарстан	106	нет П	5	нет П	58,5	58,7	43	50		47,4		2	104 500	100 500
Набережночелнинский ин-т (филиал) Казанского (Приволжского) федерального ун-та	Ф	Республика Татарстан	107	<10	6	2	58,1	66,1	40	48	60,7	57,3	2	3	136 140	114 970
Тамбовский гос. технический ун-т	Г	Тамбовская обл.	108	нет П	P-16	нет П	58,0	52,2	31	34		42,7		1	102 700	82 300
Костромской гос. ун-т им. Н.А. Некрасова	Г	Костромская обл.	109	нет П	P-16	нет П	57,9	60,9	33	22			2		102 060	93 400
Курганский гос. ун-т	Г	Курганская обл.	110	<10	P-16	P-1п	57,9	59,3	23	19	45,0	43,4	1	2	108 950	104 100
Филиал Нац. иссл. Южно-Уральского гос. ун-та в г. Миассе	Ф	Челябинская обл.	111	<10	3	1	57,8	53,3	15	25	51,0		1		134 430	115 700
Балаковский инженерно-технологический ин-т – филиал Нац. иссл. ядерного ун-та «МИФИ»	Ф	Саратовская обл.	112	<10	3	2	57,7		10		52,3		1			
Волжский политехнический ин-т (филиал) Волгоградского гос. технического ун-та	Ф	Волгоградская обл.	113	нет П	2	нет П	57,3	56,3	18	18					104 260	
Пензенский гос. технологический ун-т	Г	Пензенская обл.	114	нет П	2	нет П	56,8	59,0	20	28		70,8	1	12	108 531	92 261

Вуз	Категория	Регион	Место в рейтинге (среди вузов, ведущих набор на данную группу направлений; в рейтинг включены вузы с набором > 10 чел.)				Бюджетный прием				Платный прием					
			По РФ		В своем регионе		Средний балл ЕГЭ		Зачислено человек		Средний балл ЕГЭ		Зачислено человек		Стоимость обучения	
			по качеству бюджетного приема	по качеству платного приема	по качеству бюджетного приема	по качеству платного приема	2018	2017	2018	2017	2018	2017	2018	2017	2018	2017
Владимирский гос. ун-т	Г	Владимирская обл.	115	<10	2	2	56,6	53,3	72	65	44,0	51,3	2	9	136 150	131 050
Филиал Самарского гос. технического ун-та в г. Сызрань	Ф	Самарская обл.	116	<10	3	3	56,6		10		46,4		2		108 400	
Поволжский гос. ун-т телекоммуникаций и информатики, г. Самара	Г	Самарская обл.	117	<10	4	2	56,1	58,2	25	20	49,9	44,7	4	10	98 000	94 000
Сибирский гос. индустриальный ун-т, г. Новокузнецк	Г	Кемеровская обл.	118	нет П	3	нет П	56,0	61,8	14	14		46,6		2	101 000	101 000
Северский технологический ин-т – филиал Нац. иссл. ядерного ун-та «МИФИ»	Ф	Томская обл.	119	нет П	4	нет П	55,6		16							
Сургутский гос. ун-т Ханты-Мансийского автономного округа – Югры	Г	Ханты-Мансийский автономный округ – Югра	120	<10	P-16	P-1п	55,5	58,6	25	23	40,6	45,8	2	4	164 110	138 255
Южно-Российский гос. политехнический ун-т им. М.И. Платова, г. Новочеркасск	Г	Ростовская обл.	121	<10	3	1	55,4	56,7	70	53	70,8		8		102 360	84 720
Новоуральский технологический ин-т – филиал Нац. иссл. ядерного ун-та «МИФИ»	Ф	Свердловская обл.	<10	нет П	7	нет П	55,4		5							
Дагестанский гос. технический ун-т, г. Махачкала	Г	Республика Дагестан	122	нет П	P-16	нет П	55,3	55,2	15	15					90 110	76 770
Ульяновский гос. ун-т	Г	Ульяновская обл.	123	нет П	2	нет П	55,2	52,9	15	15		45,4		2	101 660	82 500
Филиал Уфимского гос. авиационного технического ун-та в г. Кумертау	Ф	Республика Башкортостан	124	нет П	5	нет П	55,1		15						161 560	
Братский гос. ун-т	Г	Иркутская обл.	125	нет П	2	нет П	54,8	65,2	17	10		46,7		1	139 100	111 640
Ковровская гос. технологическая акад. им. В.А. Дегтярева	Г	Владимирская обл.	126	нет П	3	нет П	54,1		37						115 700	
Иркутский гос. ун-т путей сообщения	Г	Иркутская обл.	127	<10	3	2	53,8	54,1	20	38	46,0	39,8	1	3	146 450	97 900
Ангарский гос. технический ун-т	Г	Иркутская обл.	<10	нет П	4	нет П	53,8	57,8	8	7					146 451	110 760
Морской гос. ун-т им. адмирала Г.И. Невельского, г. Владивосток	Г	Приморский край	128	нет П	2	нет П	53,5		17						152 000	

Новомосковский ин-т (филиал) Российского химико-технологического ун-та им. Д.И. Менделеева	Ф	Тульская обл.	129	<10	2	2	53,3	50,7	17	16	34,3		1		107 522	
Адыгейский гос. ун-т, г. Майкоп	Г	Республика Адыгея	130	нет П	P-16	нет П	53,3	64,9	10	14				104 000	92 000	
Омский гос. ун-т путей сообщения	Г	Омская обл.	131	нет П	3	нет П	53,0	60,6	20	12		55,9	2	98 800	95 080	
Крымский федеральный ун-т им. В.И. Вернадского	Г	Республика Крым	132	нет П	2	нет П	51,5	63,7	17	15				109 200	105 000	
Кабардино-Балкарский гос. ун-т им. Х.М. Бербекова, г. Нальчик	Г	Кабардино-Балкарская Республика	133	нет П	P-16	нет П	50,8	51,1	16	31		41,3	1		86 100	
Амурский гос. ун-т, г. Благовещенск	Г	Амурская обл.	134	нет П	P-16	P-1п	50,7	52,9	19	18				160 000	128 000	
Брянский гос. аграрный ун-т	Г	Брянская обл.	135	нет П	2	нет П	50,3	62,2	16	10				80 540	89 200	
Филиал «Протвино» Международного ун-та природы, общества и человека «Дубна»	Ф	Москва и Московская обл.	136	<10	22	20	50,1		15		39,5		2	128 300		
Самарский гос. ун-т путей сообщения	Г	Самарская обл.	137	<10	5	4	49,4	49,0	16	10	44,5	44,7	2	2	104 400	93 400
Ивановский гос. ун-т	Г	Ивановская обл.	138	<10	3	3	49,2		10		41,7		1	155 415		
Камчатский гос. технический ун-т, г. Петропавловск-Камчатский	Г	Камчатский край	139	нет П	P-16	нет П	48,1	57,0	10	10				242 900		
Северо-Кавказский горно-металлургический ин-т (гос. технологический ун-т), г. Владикавказ	Г	Республика Северная Осетия – Алания	140	нет П	P-16	нет П	47,3	44,1	15	22		48,9	2	98 500		
Грозненский гос. нефтяной технический ун-т им. академика М.Д. Миллионщикова	Г	Чеченская Республика	141	нет П	P-16	нет П	42,8	47,8	36	41				93 020	84 750	
Кубанский казачий гос. ин-т пищевой индустрии и бизнеса (филиал) Московского гос. ун-та технологий и управления им. К.Г. Разумовского	Ф	Краснодарский край	нет П	5	нет П	1					71,1		15	97 000		
Сибирский казачий ин-т технологий и управления (филиал) Московского гос. ун-та технологий и управления им. К.Г.Разумовского	Ф	Омская обл.	нет П	<10	нет П	2					60,5		3	99 000		
Волжский ун-т им. В.Н. Татищева, г. Тольятти	Н	Самарская обл.	нет П	<10	нет П	5					41,6		5	78 700		
Санкт-Петербургский гос. ун-т	Г	С.-Петербург и Ленинградская обл.	нет П	<10	нет П	2					71,4		3	269 800		