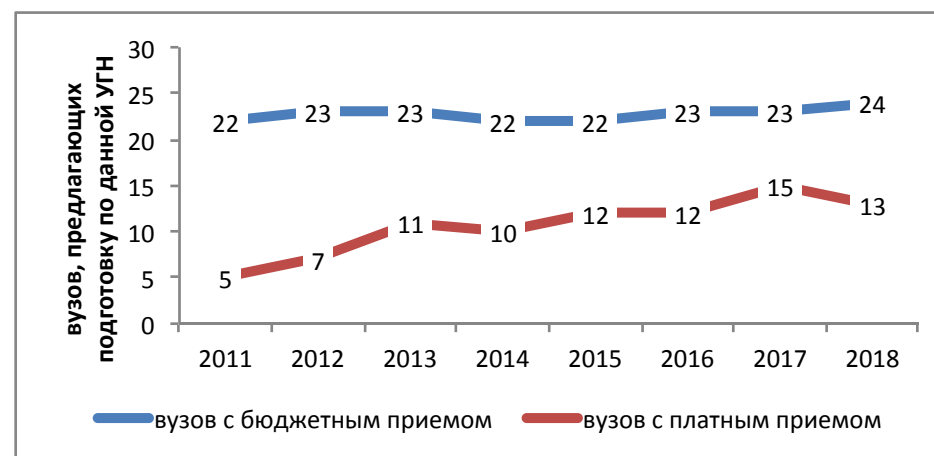


## Авиационные системы (эксплуатация)

Направления, включенные в группу:

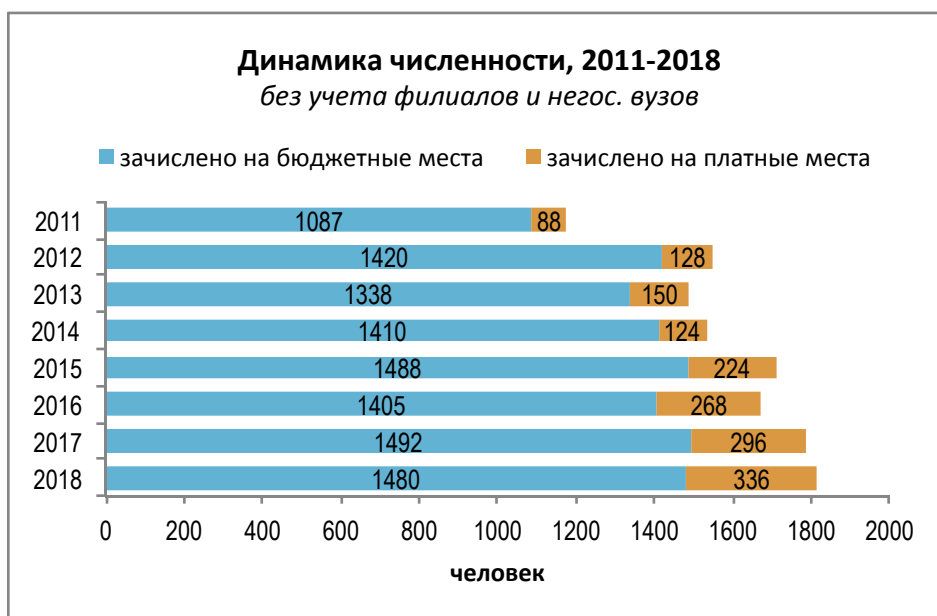
- 24.05.03. Испытание летательных аппаратов
- 25.03.01. Техническая эксплуатация летательных аппаратов и двигателей
- 25.03.02. Техническая эксплуатация авиационных электросистем и пилотажно-навигационных комплексов
- 25.03.04. Эксплуатация аэропортов и обеспечение полетов воздушных судов
- 25.05.01. Техническая эксплуатация и восстановление боевых летательных аппаратов и двигателей
- 25.05.02. Техническая эксплуатация и восстановление электросистем и пилотажно-навигационных комплексов боевых летательных аппаратов
- 25.05.03. Техническая эксплуатация транспортного радиооборудования
- 25.05.04. Летная эксплуатация и применение авиационных комплексов
- 25.05.05. Эксплуатация воздушных судов и организация воздушного движения



Авиационные системы (эксплуатация)

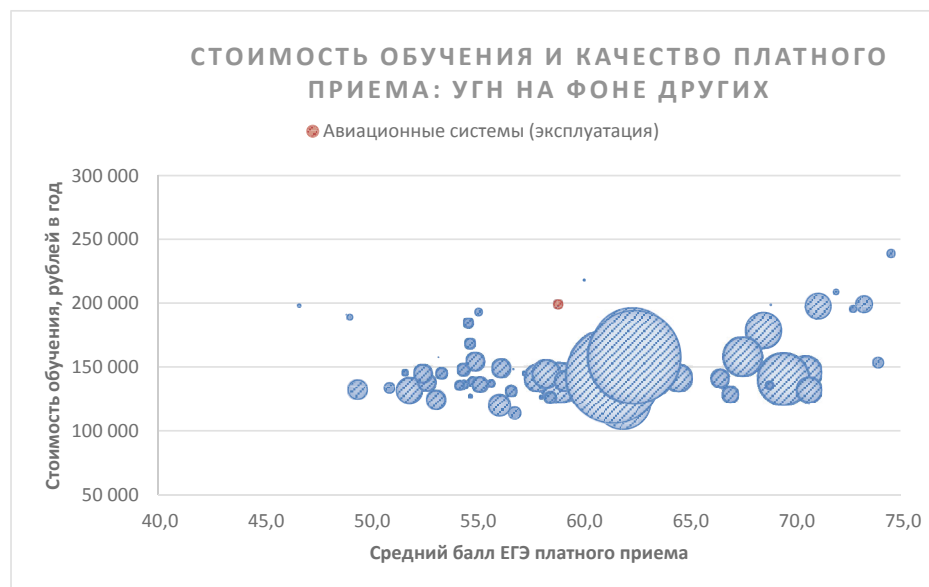
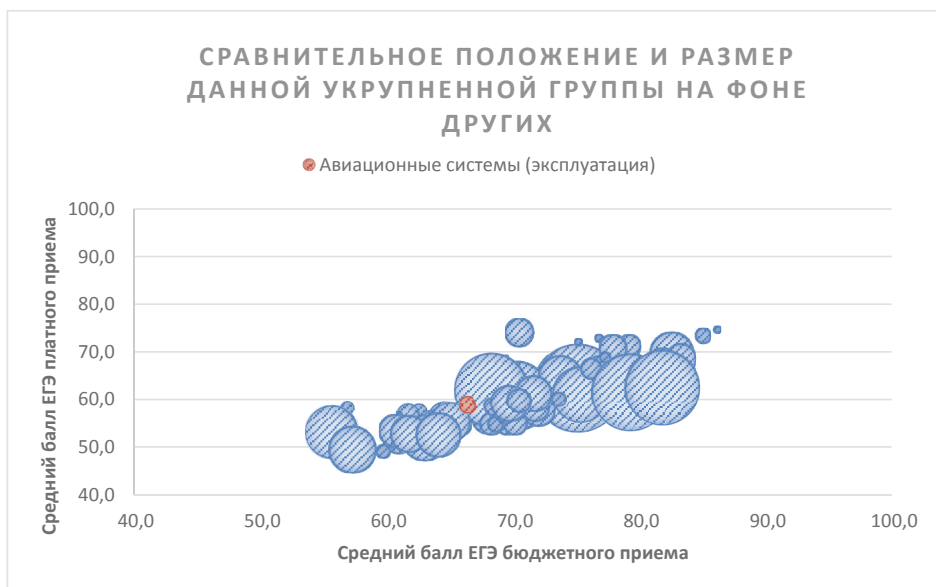
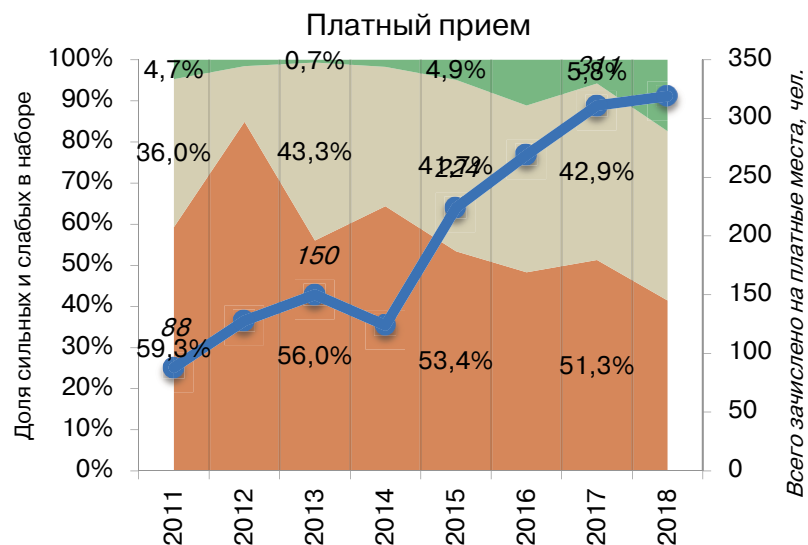
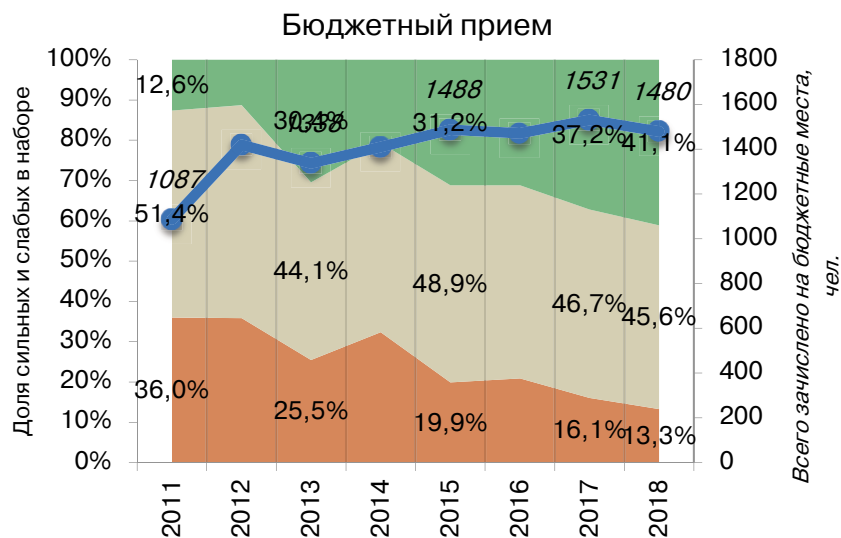
### Результаты мониторинга приема 2018 г.

Место в рейтинге среди всех УГН		Средний балл ЕГЭ		Зачислено всего						доля вузов в группе с КЦП < 25 чел. и платн. приемом < 25 чел.
по бюджетному приему	по платному приему	по бюджетному приему	по платному приему	бюджетный и платный прием, чел.	доля платного приема	доля приема в Фы	доля приема в Н вузы	доля приема в вузы Москвы	доля приема в вузы СПб	
44 (из 69)	34 (из 69)	66,5	58,9	1977	17%	9%	0%	23%	26%	44%

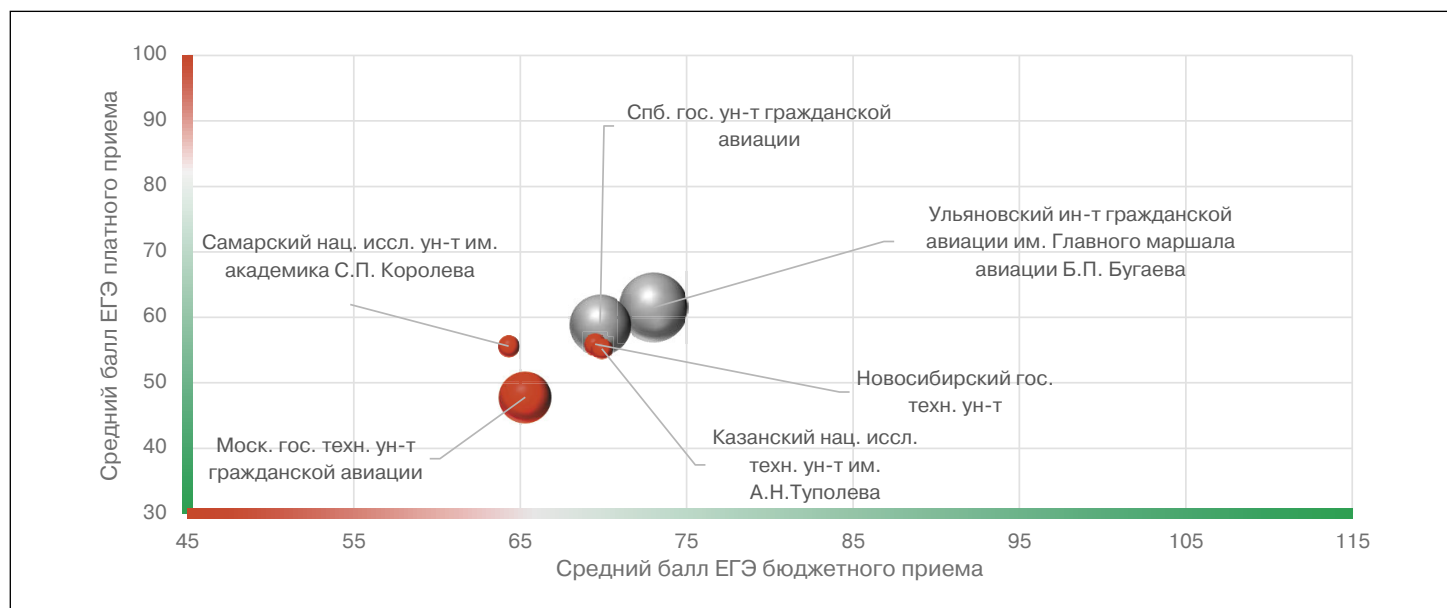


### Динамика качества приема на группу, 2011-2018

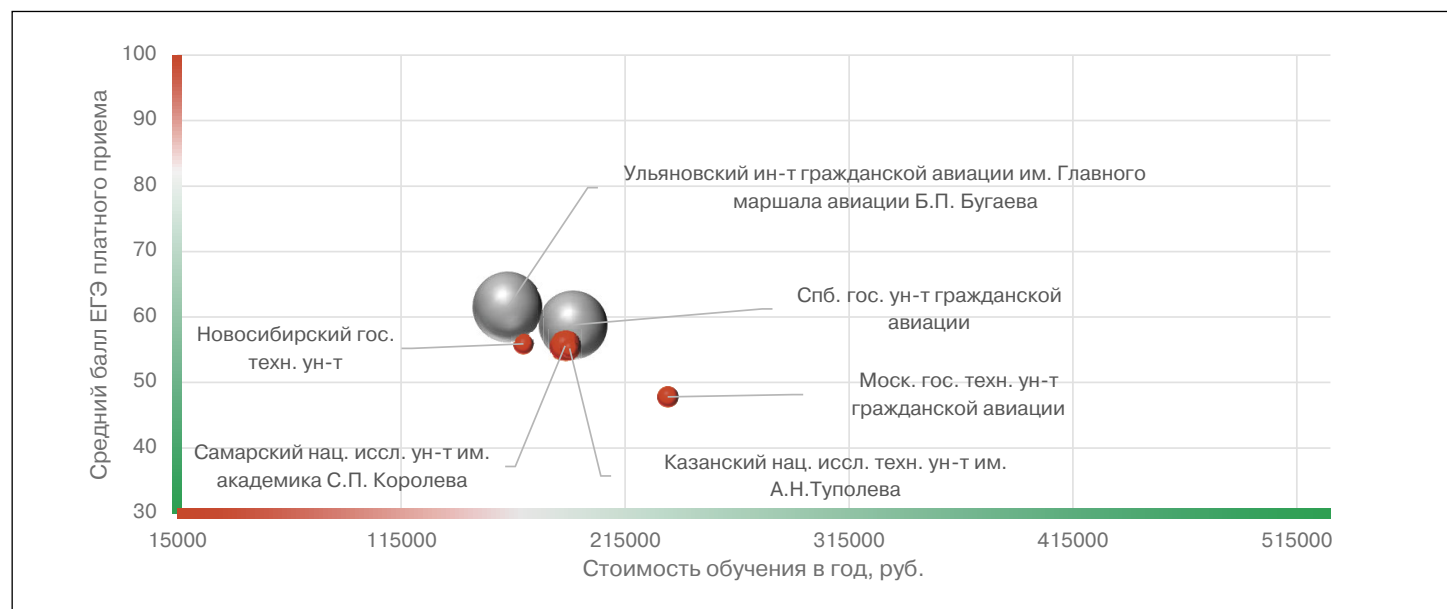
■ Зачислено со ср.баллом ЕГЭ < 56, % 
 ■ Зачислено со ср.баллом ЕГЭ 56-70, % 
 ■ Зачислено со ср.баллом ЕГЭ >70, % 
 —●— всего студентов



## Соотношение качества бюджетного и платного приема в вузах данной группы, 2018



## Соотношение стоимости обучения и качества платного приема в вузах данной группы, 2018



## Рейтинг качества бюджетного и платного приема в вузы по группе «Авиационные системы (эксплуатация)»

вузы приведены по убыванию среднего балла бюджетного приема в 2018 г.

Вузы, где КЦП < 25 чел. и на платные места зачислено < 25 чел.

Вузы, где КЦП < 25 чел., на платные места зачислено > 25 чел. и ср.балл ЕГЭ платного приема < 56

Обозначения: «Г» – головной государственный вуз; «Ф» – филиал; «Н» – негосударственный вуз

«нет П» – нет платного приема; «нет Б» – нет бюджетного приема «< 10» – зачислено менее 10 чел. на данную группу направлений в данном вузе

«Р-1б» – единственный вуз в регионе с бюджетным приемом на данную группу; «Р-1п» – единственный вуз в регионе с платным приемом на данную группу

Вуз	Категория	Регион	Место в рейтинге (среди вузов, ведущих набор на данную группу направлений; в рейтинг включены вузы с набором > 10 чел.)				Бюджетный прием				Платный прием					
			По РФ		В своем регионе		Средний балл ЕГЭ		Зачислено человек		Средний балл ЕГЭ		Зачислено человек		Стоимость обучения	
			по качеству бюджетного приема	по качеству платного приема	по качеству бюджетного приема	по качеству платного приема	2018	2017	2018	2017	2018	2017	2018	2017	2018	2017
<b>в целом / в среднем по группе:</b>			<b>44 (из 69)</b>	<b>34 (из 69)</b>			<b>66,5</b>	<b>66,5</b>	<b>1637</b>	<b>1492</b>	<b>58,9</b>	<b>56,1</b>	<b>340</b>	<b>296</b>	<b>199 012</b>	<b>160 768</b>
Нац. иссл. Томский гос. ун-т	Г	Томская обл.	1	нет П	1	нет П	73,9	74,1	25	23					208 000	181 200
Ульяновский ин-т гражданской авиации им. Главного маршала авиации Б.П. Бугаева	Г	Ульяновская обл.	2	1	Р-1б	Р-1п	73,0	71,3	331	331	61,5	58,3	124	89	162 570	149 442
Южный федеральный ун-т	Г	Ростовская обл.	<10	нет П	Р-1б	нет П	71,4	63,1	5	10		56,0		1	168 000	154 000
Казанский нац. иссл. технический ун-т им. А.Н. Туполева	Г	Республика Татарстан	3	<10	Р-1б	Р-1п	69,9	66,9	32	30	55,2	51,4	8	5	190 239	161 570
Санкт-Петербургский гос. ун-т гражданской авиации	Г	С.-Петербург и Ленинградская обл.	4	2	1	1	69,8	69,9	236	250	58,8	56,6	121	122	191 635	138 570
Новосибирский гос. технический ун-т	Г	Новосибирская обл.	5	3	Р-1б	Р-1п	69,5	69,6	33	31	55,9	55,3	10	7	169 600	145 600
Уфимский гос. авиационный технический ун-т	Г	Республика Башкортостан	6	5	Р-1б	Р-1п	69,1	66,0	13	15	52,9	49,9	22	12	161 560	92 750
Санкт-Петербургский гос. ун-т аэрокосмического приборостроения	Г	С.-Петербург и Ленинградская обл.	7	<10	2	2	68,7	66,7	90	91	55,1	60,4	2	4	230 000	172 500
Московский авиационный ин-т (нац. иссл. ун-т)	Г	Москва и Московская обл.	8	<10	1	1	67,6	69,4	169	188	61,2	60,7	3	5	249 090	201 720
Иркутский нац. иссл. технический ун-т	Г	Иркутская обл.	9	<10	1	2	67,4	63,3	13	15	50,5	47,9	5	2	206 000	176 000

Вуз	Категория	Регион	Место в рейтинге (среди вузов, ведущих набор на данную группу направлений; в рейтинг включены вузы с набором > 10 чел.)				Бюджетный прием				Платный прием					
			По РФ		В своем регионе		Средний балл ЕГЭ		Зачислено человек		Средний балл ЕГЭ		Зачислено человек		Стоимость обучения	
			по качеству бюджетного приема	по качеству платного приема	по качеству бюджетного приема	по качеству платного приема	2018	2017	2018	2017	2018	2017	2018	2017	2018	2017
Сибирский гос. ун-т науки и технологий им. М.Ф. Решетнева, г. Красноярск	Г	Красноярский край	10	<10	1	P-1п	67,0	58,3	25	50	59,5	39,7	2	1	200 400	199 620
Томский гос. ун-т систем управления и радиоэлектроники	Г	Томская обл.	11	<10	2	P-1п	66,4		17		73,7		1		185 980	
Московский гос. технический ун-т гражданской авиации	Г	Москва и Московская обл.	12	6	2	3	65,3	64,4	242	184	47,8	50,0	11	27	234 000	234 000
Гос. ун-т морского и речного флота им. адмирала С.О. Макарова, г. С.-Петербург	Г	С.-Петербург и Ленинградская обл.	13	<10	3	3	65,1	62,8	50	50	53,7	47,2	3	4	161 280	134 680
Балтийский гос. технический ун-т «Военмех» им. Д.Ф. Устинова, г. С.-Петербург	Г	С.-Петербург и Ленинградская обл.	14	нет П	4	нет П	64,8	65,7	20	20		48,7		1	210 000	228 000
Самарский нац. иссл. ун-т им. академика С.П. Королева	Г	Самарская обл.	15	4	P-16	P-1п	64,3	69,7	17	39	55,6	57,5	24	15	188 200	181 000
Жуковский филиал «Стрела» Московского авиационного ин-та (нац. иссл. ун-та)	Ф	Москва и Московская обл.	16	<10	3	2	59,6		27		51,1		3			
Тульский гос. ун-т	Г	Тульская обл.	17	нет П	P-16	нет П	59,1	60,9	12	10					160 000	142 000
Филиал «Взлет» Московского авиационного ин-та (нац. иссл. ун-та) в г. Ахтубинске	Ф	Астраханская обл.	18	нет П	P-16	нет П	58,0		20						129 722	
Гос. морской ун-т им. адмирала Ф.Ф. Ушакова, г. Новороссийск	Г	Краснодарский край	19	нет П	P-16	нет П	57,7	56,1	28	24					176 000	160 550
Морской гос. ун-т им. адмирала Г.И. Невельского, г. Владивосток	Г	Приморский край	20	нет П	P-16	нет П	56,6	56,6	20	20					210 000	150 000
Балтийская гос. акад. рыбопромыслового флота, г. Калининград	Ф	Калининградская обл.	21	нет П	P-16	нет П	56,5		25						174 700	
Камчатский гос. технический ун-т, г. Петропавловск-Камчатский	Г	Камчатский край	22	нет П	P-16	нет П	56,1	52,1	15	15					305 000	

Мурманский гос. технический ун-т	Г	Мурманская обл.	23	нет П	P-16	нет П	55,0	54,0	12	15					262 000	139 700
Волжский гос. ун-т водного транспорта, г. Нижний Новгород	Г	Нижегородская обл.	24	нет П	P-16	нет П	54,9	51,5	35	35					180 000	127 200
Иркутский филиал Московского гос. технического ун-та гражданской авиации	Ф	Иркутская обл.	25	<10	2	1	54,2	59,9	110	80	51,7	48,9	1	5	118 000	118 000
Сибирский федеральный ун-т	Г	Красноярский край	26	нет П	2	нет П	53,4	58,2	15	20					210 418	