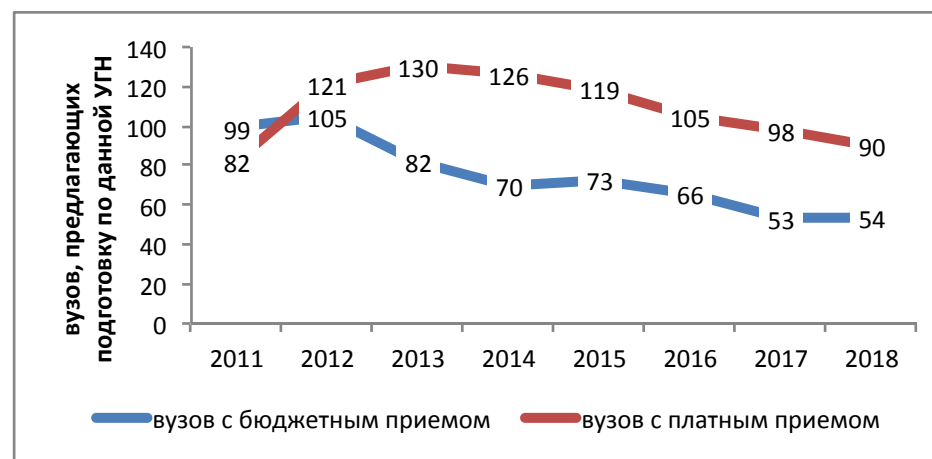


Бизнес-информатика

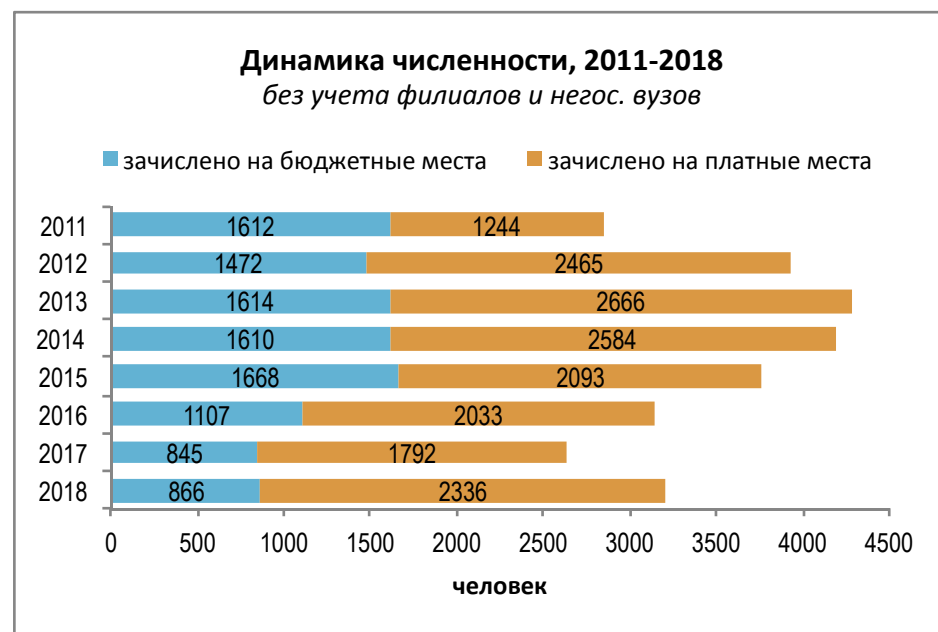
Направления, включенные в группу:
38.03.05. Бизнес-информатика



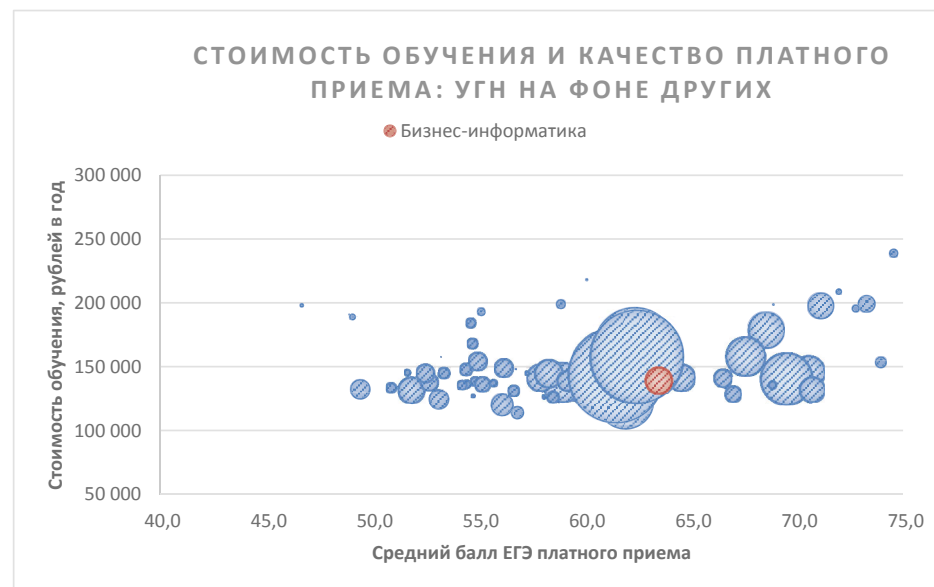
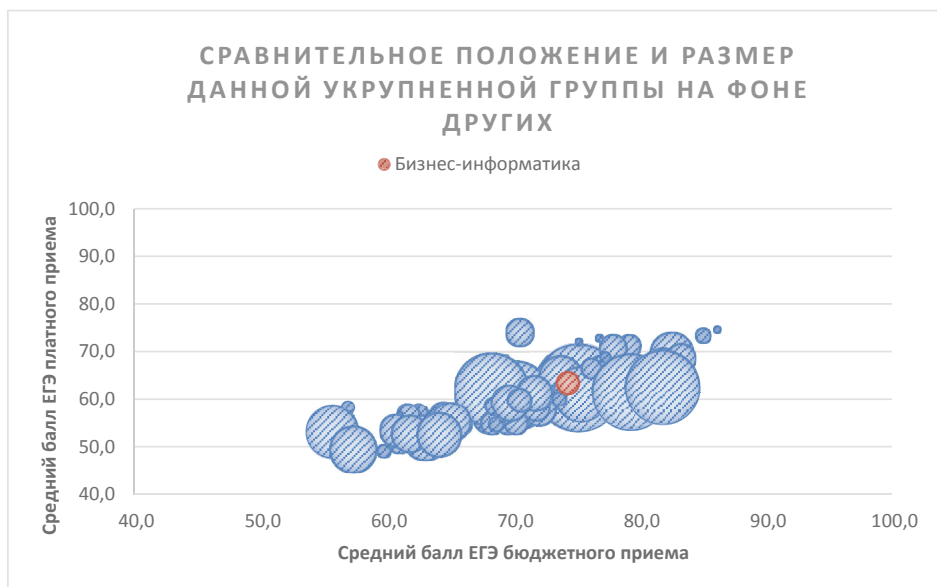
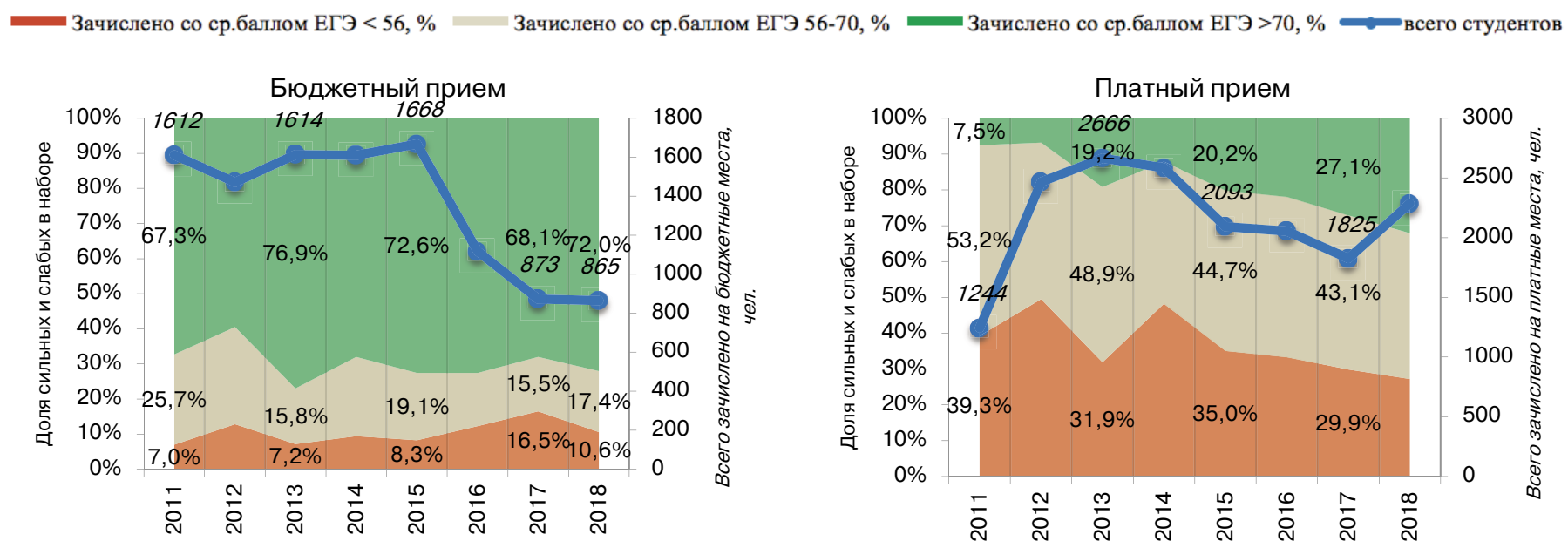
Бизнес-информатика

Результаты мониторинга приема 2018 г.

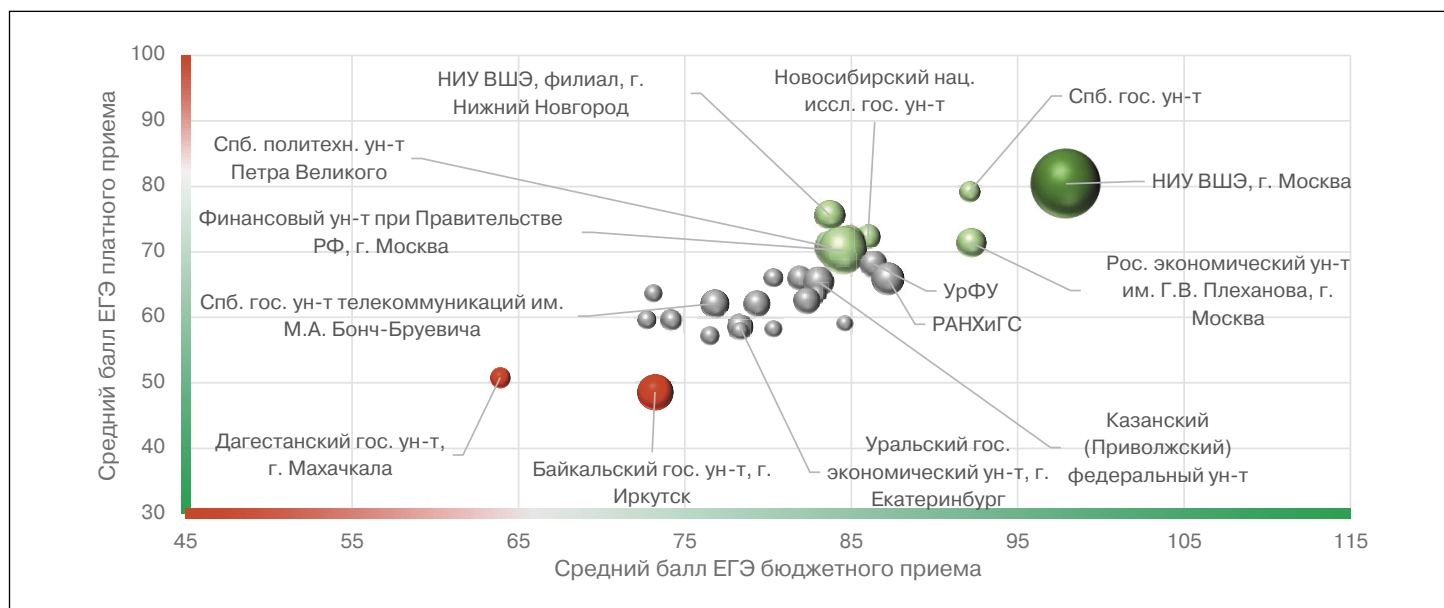
Место в рейтинге среди всех УГН		Средний балл ЕГЭ		Зачислено всего						доля вузов в группе с КЦП < 25 чел. и платн. приемом < 25 чел.
по бюджетному приему	по платному приему	по бюджетному приему	по платному приему	бюджетный и платный прием, чел.	доля платного приема	доля приема в Фы	доля приема в Н вузы	доля приема в вузы Москвы	доля приема в вузы СПб	
21 (из 69)	19 (из 69)	74,4	63,5	3464	74%	10%	2%	32%	13%	34%



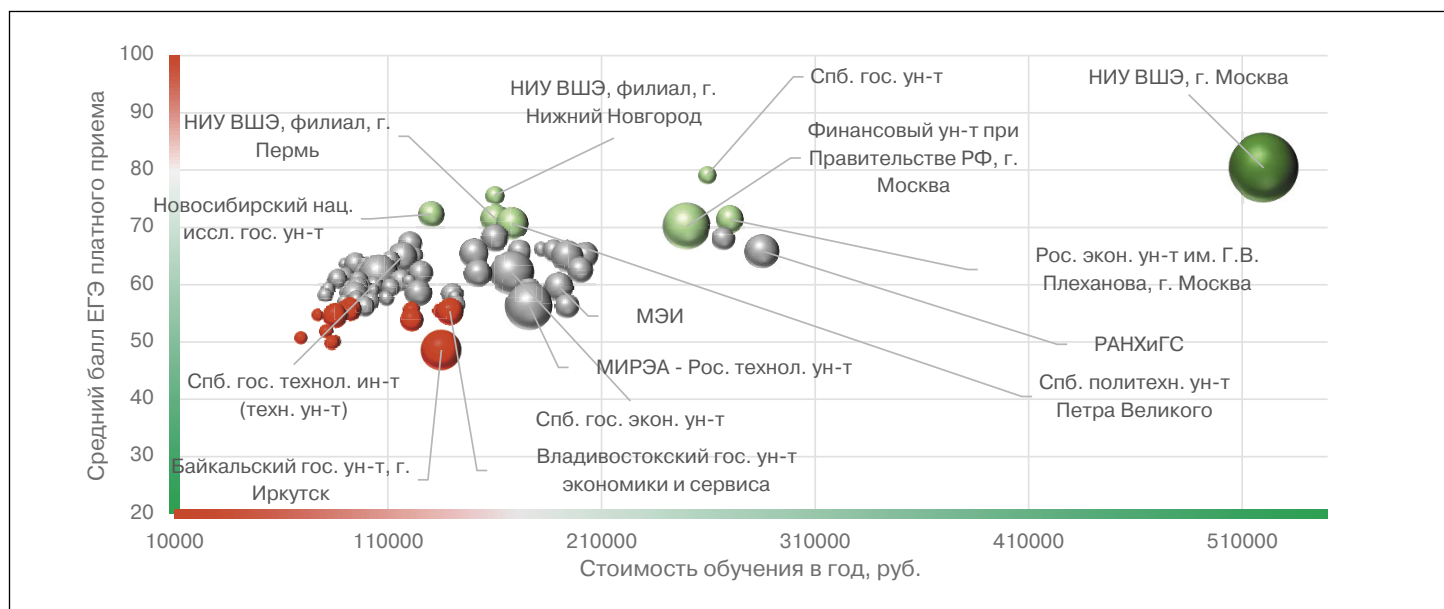
Динамика качества приема на группу, 2011-2018



Соотношение качества бюджетного и платного приема в вузах данной группы, 2018



Соотношение стоимости обучения и качества платного приема в вузах данной группы, 2018



Рейтинг качества бюджетного и платного приема в вузы по группе «Бизнес-информатика»

вузы приведены по убыванию среднего балла бюджетного приема в 2018 г.

Вузы, где КЦП < 25 чел. и на платные места зачислено < 25 чел.

Вузы, где КЦП < 25 чел., на платные места зачислено > 25 чел. и ср.балл ЕГЭ платного приема < 56

Обозначения: «Г» – головной государственный вуз; «Ф» – филиал; «Н» – негосударственный вуз

«нет П» – нет платного приема; «нет Б» – нет бюджетного приема «< 10» – зачислено менее 10 чел. на данную группу направлений в данном вузе

«Р-1б» – единственный вуз в регионе с бюджетным приемом на данную группу; «Р-1п» – единственный вуз в регионе с платным приемом на данную группу

Вуз	Категория	Регион	Место в рейтинге (среди вузов, ведущих набор на данную группу направлений; в рейтинг включены вузы с набором > 10 чел.)				Бюджетный прием				Платный прием					
			По РФ		В своем регионе		Средний балл ЕГЭ		Зачислено человек		Средний балл ЕГЭ		Зачислено человек		Стоимость обучения	
			по качеству бюджетного приема	по качеству платного приема	по качеству бюджетного приема	по качеству платного приема	2018	2017	2018	2017	2018	2017	2018	2017	2018	2017
в целом / в среднем по группе:			21 (из 69)	19 (из 69)			74,4	75,0	905	845	63,5	62,8	2 559	1 792	139 302	115 950
Нац. иссл. ун-т «Высшая школа экономики», г. Москва	Г	Москва и Московская обл.	1	1	1	1	97,9	97,9	85	84	80,8	81,4	248	139	520 000	420 000
Российский экономический ун-т им. Г.В. Плеханова, г. Москва	Г	Москва и Московская обл.	2	6	2	3	92,2	85,3	20	20	71,4	66,8	38	27	270 000	250 000
Санкт-Петербургский гос. ун-т	Г	С.-Петербург и Ленинградская обл.	3	2	1	1	92,1	88,8	15	15	79,2	76,8	15	18	259 600	249 600
Российский ун-т дружбы народов, г. Москва	Г	Москва и Московская обл.	<10	18	3	10	88,9	79,8	5	5	65,2	61,8	35	21	202 000	202 000
Российская акад. народного хозяйства и гос. службы при Президенте РФ, г. Москва	Г	Москва и Московская обл.	4	16	4	9	87,2	90,2	15	15	65,9	65,3	59	68	285 000	260 000
Уральский федеральный ун-т им. Б.Н. Ельцина	Г	Свердловская обл.	5	9	1	1	86,3	82,4	12	13	68,2	62,5	39	56	160 000	148 700
Новосибирский нац. иссл. гос. ун-т	Г	Новосибирская обл.	<10	4	1	1	86,0	82,1	7	5	72,3	71,7	33	29	130 000	114 000
Нац. иссл. ун-т «Высшая школа экономики», филиал, г. Пермь	Ф	Пермский край	6	5	Р-1б	1	84,8	86,5	33	30	71,6	71,4	41	24	160 000	160 000
Алтайский гос. ун-т, г. Барнаул	Г	Алтайский край	<10	<10	Р-1б	Р-1п	84,6	77,3	7	7	59,1	60,4	9	8	103 000	98 500
Финансовый ун-т при Правительстве РФ, г. Москва	Г	Москва и Московская обл.	7	8	5	4	84,5	80,9	50	51	70,2	69,1	115	67	250 000	243 000
Санкт-Петербургский политехнический ун-т Петра Великого	Г	С.-Петербург и Ленинградская обл.	8	7	2	2	83,8	85,0	30	20	70,7	70,0	54	35	168 000	150 000

Вуз	Категория	Регион	Место в рейтинге (среди вузов, ведущих набор на данную группу направлений; в рейтинг включены вузы с набором > 10 чел.)				Бюджетный прием				Платный прием					
			По РФ		В своем регионе		Средний балл ЕГЭ		Зачислено человек		Средний балл ЕГЭ		Зачислено человек		Стоимость обучения	
			по качеству бюджетного приема	по качеству платного приема	по качеству бюджетного приема	по качеству платного приема	2018	2017	2018	2017	2018	2017	2018	2017	2018	2017
Нац. иссл. ун-т «Высшая школа экономики», филиал, г. Нижний Новгород	Ф	Нижегородская обл.	9	3	1	1	83,7	82,5	45	45	75,6	73,7	17	18	160 000	160 000
Самарский нац. иссл. ун-т им. академика С.П. Королева	Г	Самарская обл.	<10	<10	P-16	1	83,5	79,9	5	5	65,0	65,3	1	18	112 300	108 000
Казанский (Приволжский) федеральный ун-т	Г	Республика Татарстан	10	17	P-16	1	83,0	82,7	20	20	65,5	65,4	45	28	150 300	144 600
Краснодарский филиал Финансового ун-та при Правительстве РФ	Ф	Краснодарский край	<10	24	P-16	2	82,9		8		63,5		15		99 840	
Одинцовский филиал Московского гос. ин-та международных отношений	Ф	Москва и Московская обл.	<10	<10	6	5	82,3		5		69,6		4		375 000	
Северо-Западный ин-т управления – филиал РАНХиГС, г. С.-Петербург	Ф	С.-Петербург и Ленинградская обл.	11	15	3	3	81,9	81,5	18	17	66,0	63,6	25	35	187 500	160 000
Гос. ун-т управления, г. Москва	Г	Москва и Московская обл.	12	31	7	13	81,5	80,9	15	10	62,0	62,9	35	18	200 000	190 000
МИРЭА – Российский технологический ун-т	Г	Москва и Московская обл.	<10	59	8	19	80,8		4		56,3	55,9	120	75	176 200	136 000
Балтийский федеральный ун-т им. И. Канта	Г	Калининградская обл.	13	14	P-16	P-1п	80,3	77,1	12	11	66,1	60,9	12	8	115 800	107 800
Владикавказский филиал Финансового ун-та при Правительстве РФ	Ф	Республика Северная Осетия – Алания	<10	48	P-16	P-1п	80,3	69,3	7	7	58,2	58,6	11	7	80 500	
Новосибирский гос. технический ун-т	Г	Новосибирская обл.	<10	33	2	2	79,7		5		61,8	58,5	81	57	105 750	92 300
Нижегородский гос. ун-т им. Н.И. Лобачевского	Г	Нижегородская обл.	14	29	2	2	79,3	80,1	15	15	62,1	59,6	32	26	125 000	110 000
Липецкий филиал Финансового ун-та при Правительстве РФ	Ф	Липецкая обл.	<10	52	P-16	2	79,3		4		57,4		11		95 020	
Московский городской педагогический ун-т	Г	Москва и Московская обл.	15	<10	9	6	79,0	76,1	20	21	69,1	68,8	6	4	200 700	193 000
Сибирский федеральный ун-т	Г	Красноярский край	17	<10	P-16	P-1п	78,3	75,7	10	10	58,0	67,1	8	13	141 018	126 666

Московский политехнический ун-т	Г	Москва и Московская обл.	16	<10	10	16	78,3		10		56,7		8		211 000	
Челябинский гос. ун-т	Г	Челябинская обл.	<10	25		1	78,1	76,3	5	4	63,3	58,9	18	18	111 100	88 960
Российский гос. социальный ун-т, г. Москва	Г	Москва и Московская обл.	<10	26	11	12	78,1		4		63,1	58,8	23	7	176 000	140 000
Ульяновский гос. ун-т	Г	Ульяновская обл.	<10	58	P-16	P-1п	77,9	74,5	5	6	56,4	61,0	12	7	89 510	71 740
Уральский гос. экономический ун-т, г. Екатеринбург	Г	Свердловская обл.	<10	43	2	2	77,8	76,5	8	8	58,8	57,8	36	14	124 000	107 000
Башкирский гос. ун-т, г. Уфа	Г	Республика Башкортостан	<10	<10	P-16	1	77,3	75,0	5	6	68,8	63,5	7	13	98 100	80 880
Ставропольский гос. аграрный ун-т	Г	Ставропольский край	<10	35	1	1	77,3		1		60,7	55,6	21	19	96 200	68 100
Обнинский ин-т атомной энергетики – филиал Нац. иссл. ядерного ун-та «МИФИ»	Ф	Калужская обл.	<10	12	1	1	77,2	76,9	5	5	66,8	67,7	10	4	119 048	
Владимирский гос. ун-т	Г	Владимирская обл.	<10	<10	P-16	P-1п	77,0	68,7	7	5	57,8	52,4	6	7	95 000	91 550
Чувашский гос. ун-т им. И.Н. Ульянова, г. Чебоксары	Г	Чувашская Республика	<10	<10	P-16	1	76,9	77,4	8	10	62,9	58,9	5	7	82 500	68 980
Санкт-Петербургский гос. экономический ун-т	Г	С.-Петербург и Ленинградская обл.	<10	28	4	5	76,8		5		62,1	58,6	101	92	168 000	145 000
Волгоградский гос. ун-т	Г	Волгоградская обл.	<10	53	1	1	76,5	77,2	8	7	57,2	63,2	15	5	102 000	90 000
Санкт-Петербургский гос. ун-т телекоммуникаций им. М.А. Бонч-Бруевича	Г	С.-Петербург и Ленинградская обл.	18	30	5	6	75,8		15		62,0	58,2	42	25	152 000	144 000
Тамбовский гос. ун-т им. Г.Р. Державина	Г	Тамбовская обл.	<10	55	P-16	1	75,7	72,0	6	5	56,6	59,8	10	11	89 500	78 000
Владивостокский гос. ун-т экономики и сервиса	Г	Приморский край	<10	64	P-16	P-1п	74,7	68,9	6	8	55,4	54,4	37	17	139 000	125 300
Белгородский гос. нац. иссл. ун-т	Г	Белгородская обл.	<10	<10	P-16	2	74,6	72,6	4	4	65,5	64,3	6	3	71 000	68 300
Калужский филиал Финансового ун-та при Правительстве РФ	Ф	Калужская обл.	19	39	2	2	74,2	74,1	10	10	59,6	55,8	17	3	110 950	104 530
Северо-Кавказский федеральный ун-т	Г	Ставропольский край	20	38	2	2	74,1	71,2	16	20	59,7	60,4	12	10	98 700	83 600
Байкальский гос. ун-т, г. Иркутск	Г	Иркутская обл.	<10	71	P-16	2	73,2	67,2	7	11	48,6	54,2	82	14	135 000	130 000
Костромской гос. ун-т им. Н.А. Некрасова	Г	Костромская обл.	21	<10	P-16	P-1п	73,1	72,0	14	12	63,7	57,4	7	3	89 480	80 760
Орловский гос. ун-т	Г	Орловская обл.	<10	<10	P-16	P-1п	72,9	70,2	9	6	47,4	61,2	2	2	99 310	86 230
Тихоокеанский гос. ун-т, г. Хабаровск	Г	Хабаровский край	<10	<10	1	P-1п	72,8	73,1	5	5	55,2	55,7	5	9	137 300	112 380
Саратовский нац. иссл. гос. ун-т им. Н.Г. Чернышевского	Г	Саратовская обл.	22	<10	P-16	P-1п	72,7	76,0	15	15	59,6	58,7	9	9	91 952	77 590

Вуз	Категория	Регион	Место в рейтинге (среди вузов, ведущих набор на данную группу направлений; в рейтинг включены вузы с набором > 10 чел.)				Бюджетный прием				Платный прием					
			По РФ		В своем регионе		Средний балл ЕГЭ		Зачислено человек		Средний балл ЕГЭ		Зачислено человек		Стоимость обучения	
			по качеству бюджетного приема	по качеству платного приема	по качеству бюджетного приема	по качеству платного приема	2018	2017	2018	2017	2018	2017	2018	2017	2018	2017
Северный (Арктический) федеральный ун-т им. М.В. Ломоносова	Г	Архангельская обл.	23	<10	P-16	P-1п	72,6	73,1	10	10	59,8	60,4	2	4	146 590	116 870
Гос. ин-т экономики, финансов, права и технологий, г. Гатчина	Г	С.-Петербург и Ленинградская обл.	24	<10	6	9	69,8		12		58,3		5		90 000	
Крымский федеральный ун-т им. В.И. Вернадского	Г	Республика Крым	25	<10	P-16	P-1п	69,6	70,7	20	20	57,1		6	1	114 400	110 000
Мурманский арктический гос. ун-т	Г	Мурманская обл.	26	<10	P-16	P-1п	68,4		20		53,2		5		120 500	
Волгоградский гос. технический ун-т	Г	Волгоградская обл.	<10	65	2	2	67,0		5		55,2	49,9	16	13	92 270	90 120
Пятигорский гос. ун-т	Г	Ставропольский край	<10	<10	3	3	64,9	74,3	4	3	55,8	54,8	2	6	115 000	115 000
Дагестанский гос. ун-т, г. Махачкала	Г	Республика Дагестан	27	<10	1	P-1п	63,1	57,6	20	20	50,3	47,2	9	2	69 255	89 060
Чеченский гос. ун-т, г. Грозный	Г	Чеченская Республика	28	<10	P-16	2	61,3	55,0	30	25	46,1		5		77 301	72 580
Нижегородский гос. инженерно-экономический ин-т, г. Княгинино	Г	Нижегородская обл.	29	нет П	3	нет П	60,3	53,8	25	25					78 000	42 000
Амурский гуманитарно-педагогический гос. ун-т, г. Комсомольск-на-Амуре	Г	Хабаровский край	<10	нет П	2	нет П	58,4	57,7	9	6					154 778	117 520
Дагестанский гос. ун-т народного хозяйства, г. Махачкала	Г	Республика Дагестан	30	нет П	2	нет П	52,3	48,8	100	100		46,0		1		64 840
Алтайский гос. технический ун-т им. И.И. Ползунова, г. Барнаул	Г	Алтайский край	нет П	66	нет П	P-1п					55,1	54,7	30	33	84 920	82 500
Белгородский гос. технологический ун-т им. В.Г. Шухова	Г	Белгородская обл.	нет П	<10	нет П	1					65,7	60,0	6	1	82 000	90 800
Иркутский гос. ун-т	Г	Иркутская обл.	нет П	<10	нет П	1					55,5		9		133 637	
Иркутский гос. аграрный ун-т им. А.А. Ежевского	Г	Иркутская обл.	нет П	<10	нет П	3					48,5	47,2	4	3	77 700	50 000
Кубанский гос. аграрный ун-т, г. Краснодар	Г	Краснодарский край	нет П	11	нет П	1					67,7	67,5	30	28	120 200	95 300
Кубанский гос. ун-т, г. Краснодар	Г	Краснодарский край	нет П	27	нет П	3					62,6	63,3	29	21	106 500	102 500

Липецкий гос. технический ун-т	Г	Липецкая обл.	нет П	44	нет П	1				58,7	57,3	10	10	93 800	81 920
Нац. иссл. ядерный ун-т «МИФИ», г. Москва	Г	Москва и Московская обл.	нет П	<10	нет П	2				73,7	73,7	6	1	233 400	201 800
Московский гос. технический ун-т им. Н.Э. Баумана	Г	Москва и Московская обл.	нет П	10	нет П	7				68,1	66,9	27	35	266 884	206 380
Московский авиационный ин-т (нац. иссл. ун-т)	Г	Москва и Московская обл.	нет П	13	нет П	8				66,2	60,7	11	20	181 680	144 410
Нац. иссл. технологический ун-т «МИСиС», г. Москва	Г	Москва и Московская обл.	нет П	20	нет П	11				65,0	65,6	54	32	194 000	189 000
Российский новый ун-т, г. Москва	Н	Москва и Московская обл.	нет П	<10	нет П	14				59,8		6		233 230	
Нац. иссл. ун-т «Московский энергетический ин-т»	Г	Москва и Московская обл.	нет П	40	нет П	15				59,5	59,4	31	15	190 000	160 000
Московский гос. ун-т путей сообщения	Г	Москва и Московская обл.	нет П	57	нет П	18				56,4	54,6	30	31	193 600	151 000
Дзержинский филиал РАНХиГС	Ф	Нижегородская обл.	нет П	<10	нет П	3				50,1		7		85 000	
Новосибирский гос. ун-т экономики и управления	Г	Новосибирская обл.	нет П	36	нет П	3				59,9	65,0	25	12	116 000	96 000
Омский гос. ун-т им. Ф.М. Достоевского	Г	Омская обл.	нет П	50	нет П	P-1п				57,7	55,3	12	10	109 080	96 480
Пензенский гос. ун-т	Г	Пензенская обл.	нет П	42	нет П	P-1п		77,4	10	59,1	57,3	21	15	86 340	70 800
Пермский гос. нац. иссл. ун-т	Г	Пермский край	нет П	<10	нет П	2				61,3	64,4	8	18	119 800	111 700
Пермский гос. гуманитарно-педагогический ун-т	Г	Пермский край	нет П	<10	нет П	3				52,1	46,4	2	5	116 000	101 000
Уфимский гос. авиационный технический ун-т	Г	Республика Башкортостан	нет П	32	нет П	2				61,9	57,2	37	38	99 720	81 450
Восточно-Сибирский гос. ун-т технологий и управления, г. Улан-Удэ	Г	Республика Бурятия	нет П	<10	нет П	P-1п				61,1	42,7	2	1	113 000	103 000
Набережночелнинский ин-т (филиал) Казанского (Приволжского) федерального ун-та	Ф	Республика Татарстан	нет П	19	нет П	2				65,2		14		122 460	
Южно-Российский гос. политехнический ун-т им. М.И. Платова, г. Новочеркасск	Г	Ростовская обл.	нет П	45	нет П	1				58,7		10		90 360	
Донской гос. технический ун-т, г. Ростов-на-Дону	Г	Ростовская обл.	нет П	<10	нет П	2				57,2	55,8	5	9	86 900	87 800
Ростовский гос. экономический ун-т «РИНХ»	Г	Ростовская обл.	нет П	<10	нет П	3				54,8	58,5	7	12	77 000	75 000
Самарский филиал Московского городского педагогического ун-та	Ф	Самарская обл.	нет П	70	нет П	4				49,9		10		83 600	
Санкт-Петербургский гос. технологический ин-т (технический ун-т)	Г	С.-Петербург и Ленинградская обл.	нет П	22	нет П	4				64,6	64,3	49	52	116 700	77 150

Вуз	Категория	Регион	Место в рейтинге (среди вузов, ведущих набор на данную группу направлений; в рейтинг включены вузы с набором > 10 чел.)				Бюджетный прием				Платный прием					
			По РФ		В своем регионе		Средний балл ЕГЭ		Зачислено человек		Средний балл ЕГЭ		Зачислено человек		Стоимость обучения	
			по качеству бюджетного приема	по качеству платного приема	по качеству бюджетного приема	по качеству платного приема	2018	2017	2018	2017	2018	2017	2018	2017	2018	2017
Российский гос. гидрометеорологический ун-т, г. С.-Петербург	Г	С.-Петербург и Ленинградская обл.	нет П	60	нет П	11					56,2	53,1	22	16	98 900	80 000
Томский гос. ун-т систем управления и радиоэлектроники	Г	Томская обл.	нет П	63	нет П	P-1п					55,6	66,2	14	6	120 854	99 350
Тюменский индустриальный ун-т	Г	Тюменская обл.	нет П	21	нет П	P-1п					64,9	67,7	30	20	171 400	154 800
Удмуртский гос. ун-т, г. Ижевск	Г	Удмуртская Республика	нет П	46	нет П	1					58,4	58,4	12	16	95 400	78 800
Ижевский гос. технический ун-т им. М.Т. Калашникова	Г	Удмуртская Республика	нет П	51	нет П	2					57,4		15		95 050	
Челябинский филиал РАНХиГС	Ф	Челябинская обл.	нет П	34	нет П	2					61,4		19		90 000	
Нац. иссл. Южно-Уральский гос. ун-т, г. Челябинск	Г	Челябинская обл.	нет П	68	нет П	3					54,0		26		120 970	
Волгоградский гос. аграрный ун-т	Г	Волгоградская обл.	нет П	<10	нет П	3					53,1	58,7	2	1	103 175	74 047
Воронежский гос. ун-т	Г	Воронежская обл.	нет П	23	нет П	P-1п					63,6	64,6	28	18	94 800	89 380
Международный ун-т природы, общества и человека «Дубна»	Г	Москва и Московская обл.	нет П	56	нет П	17					56,6	59,0	15	1	142 000	135 000
Институт мировых цивилизаций, г. Москва	Н	Москва и Московская обл.	нет П	67	нет П	20					55,1		11		120 000	
Московский экономический ин-т	Н	Москва и Московская обл.	нет П	<10	нет П	21					50,0		4		120 000	
Оренбургский гос. ун-т	Г	Оренбургская обл.	нет П	41	нет П	P-1п					59,5	59,3	24	8	95 890	80 170
Университет управления «ТИСБИ», г. Казань	Н	Республика Татарстан	нет П	<10	нет П	3					58,0		8		65 000	
Казанский инновационный ун-т им. В.Г. Тимирязова	Н	Республика Татарстан	нет П	54	нет П	4					57,0		24		72 000	
Новочеркасский инженерно-мелиоративный ин-т им. А.К. Кортунова – филиал Донского гос. аграрного ун-та	Ф	Ростовская обл.	нет П	<10	нет П	4					44,5		2		102 220	
Рязанский гос. радиотехнический ун-т	Г	Рязанская обл.	нет П	49	нет П	P-1п					58,1	54,7	41	23	94 400	75 700

Международный ин-т рынка, г. Самара	Н	Самарская обл.	нет П	<10	нет П	2					56,7		8		109 330	
Поволжский гос. ун-т теле- коммуникаций и информатики, г. Самара	Г	Самарская обл.	нет П	62	нет П	3					55,8	54,9	29	23	92 000	86 000
Санкт-Петербургский гос. ун-т аэрокосмического приборо- строения	Г	С.-Петербург и Ленинградская обл.	нет П	<10	нет П	7					62,0	70,7	5	5	150 000	150 000
Петербургский гос. ун-т путей сообщения	Г	С.-Петербург и Ленинградская обл.	нет П	47	нет П	8					58,3	55,0	26	32	140 000	113 700
Университет при Межпарла- ментской Ассамблее ЕврАзЭС, г. С.-Петербург	Н	С.-Петербург и Ленинградская обл.	нет П	<10	нет П	10					58,2		5		110 000	
Тамбовский гос. технический ун-т	Г	Тамбовская обл.	нет П	61	нет П	2					56,1	63,2	10	6	90 200	82 300
Тульский филиал Финансового ун-та при Правительстве РФ	Ф	Тульская обл.	нет П	37	нет П	Р-1п					59,8		18		103 590	
Грозненский гос. нефтяной технический ун-т им. академика М.Д. Миллионщикова	Г	Чеченская Республика	нет П	69	нет П	1					51,9	51,4	10	12	81 100	66 500
Чебоксарский кооперативный ин-т (филиал) Российского ун- та кооперации	Н	Чувашская Республика	нет П	<10	нет П	2					51,8		9		72 000	