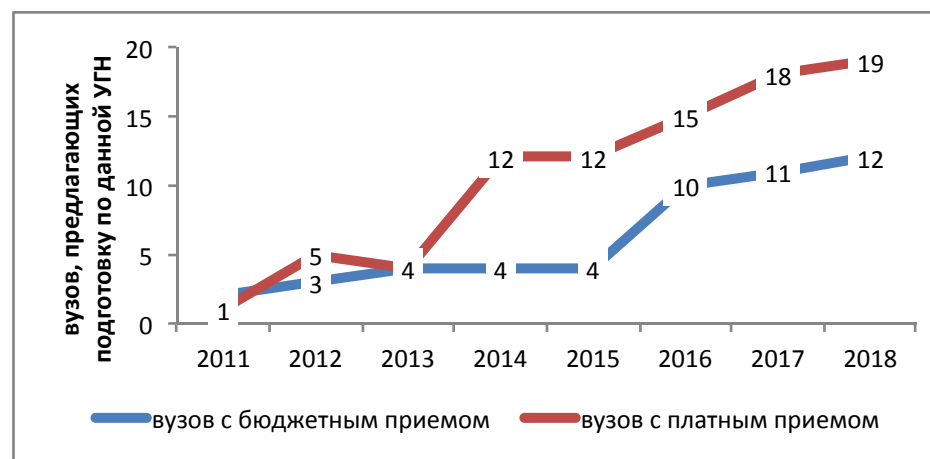


Сестринское дело

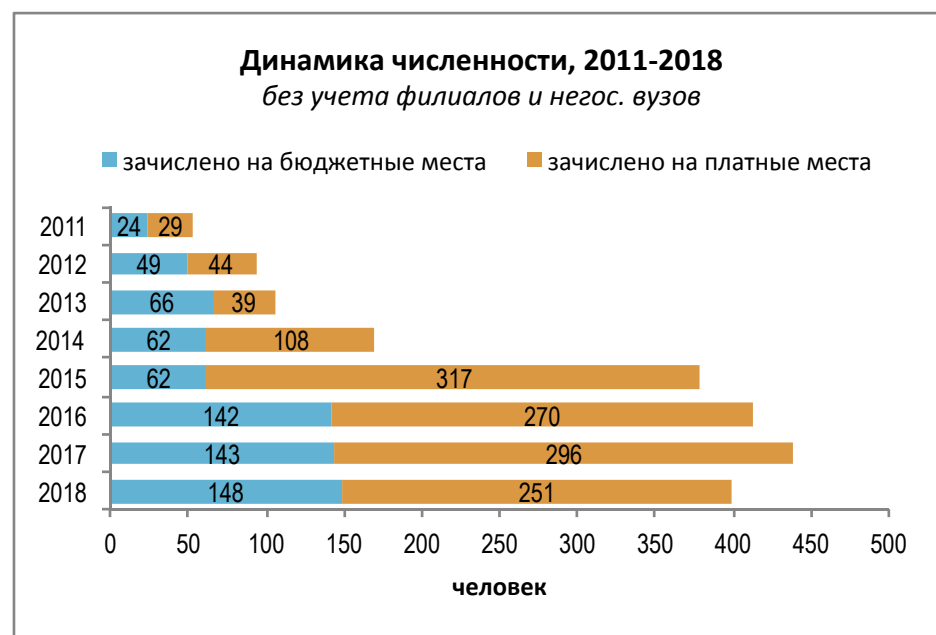
Направления, включенные в группу:

34.03.01. Сестринское дело



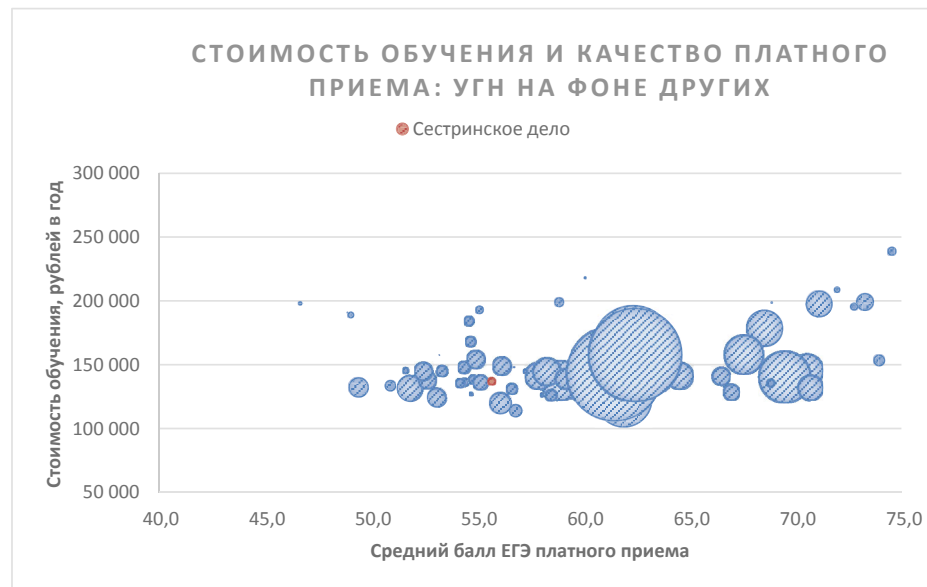
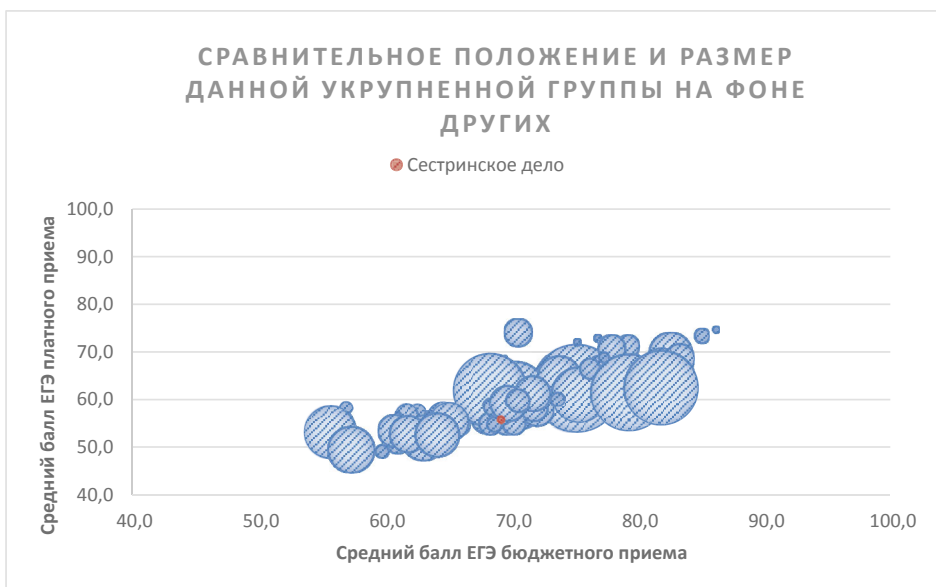
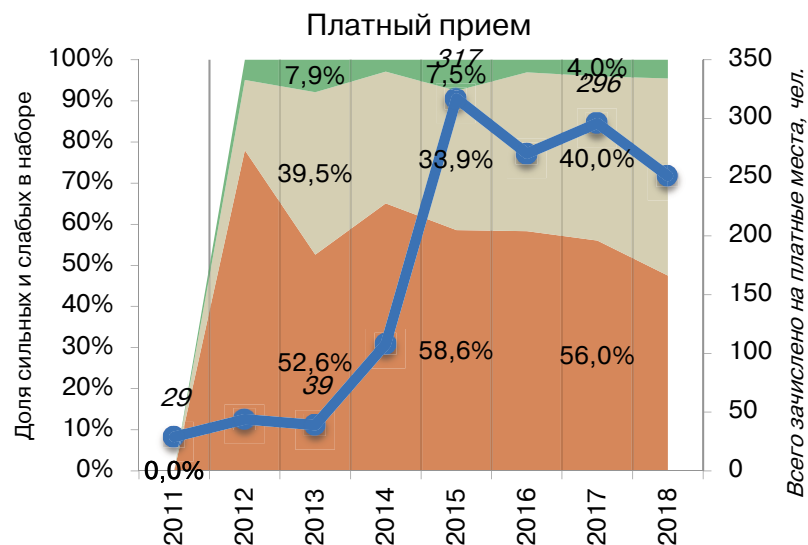
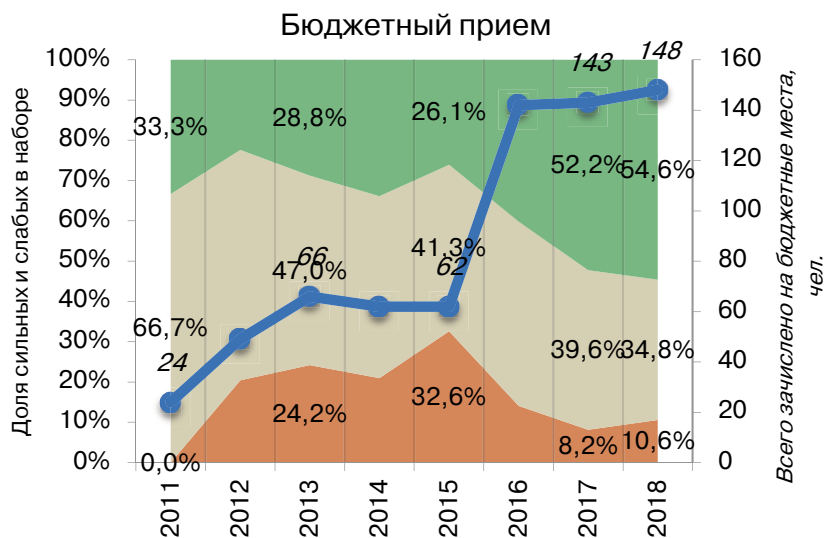
Результаты мониторинга приема 2018 г.

Место в рейтинге среди всех УГН		Средний балл ЕГЭ		Зачислено всего						доля вузов в группе с КЦП < 25 чел. и платн. приемом < 25 чел.
по бюджетному приему	по платному приему	по бюджетному приему	по платному приему	бюджетный и платный прием, чел.	доля платного приема	доля приема в Фы	доля приема в Н вузы	доля приема в вузы Москвы	доля приема в вузы СПб	
36 (из 69)	46 (из 69)	69,2	55,7	399	63%	0%	0%	25%	18%	43%

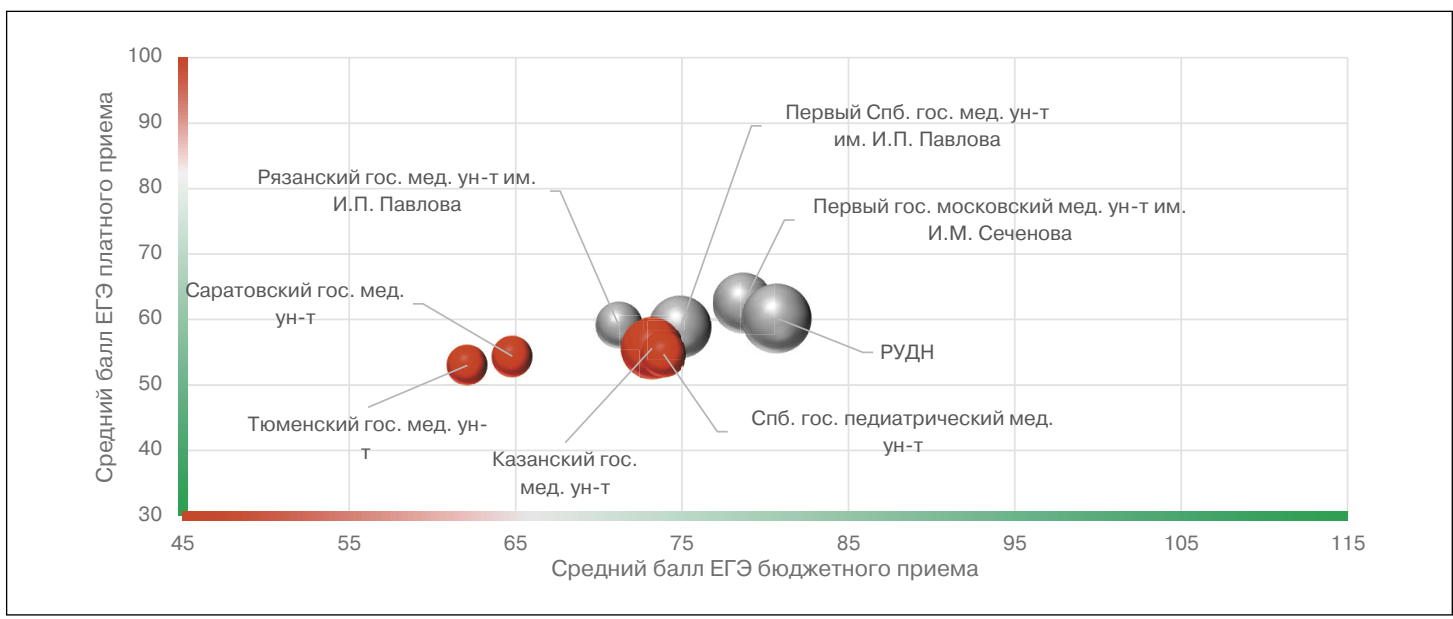


Динамика качества приема на группу, 2011-2018

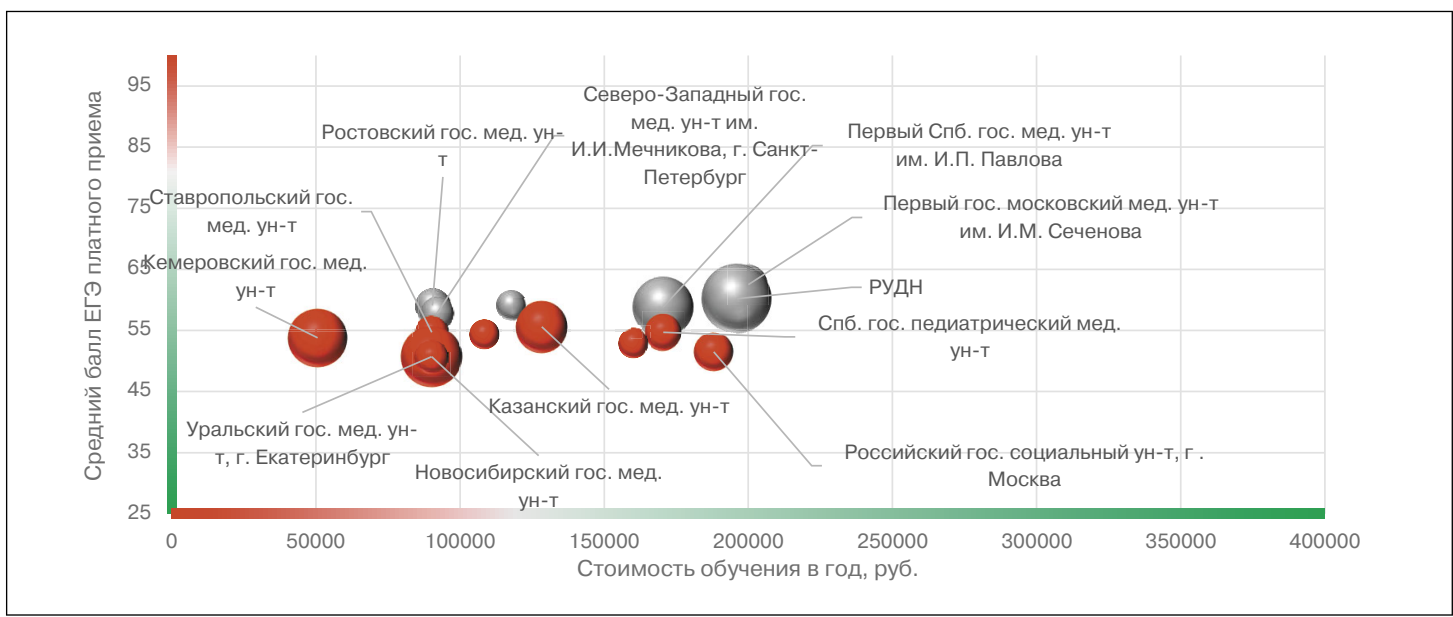
■ Зачислено со ср.баллом ЕГЭ < 56, %
 ■ Зачислено со ср.баллом ЕГЭ 56-70, %
 ■ Зачислено со ср.баллом ЕГЭ >70, %
 ● всего студентов



Соотношение качества бюджетного и платного приема в вузах данной группы, 2018



Соотношение стоимости обучения и качества платного приема в вузах данной группы, 2018



Рейтинг качества бюджетного и платного приема в вузы по группе «Сестринское дело»

вузы приведены по убыванию среднего балла бюджетного приема в 2018 г.

Вузы, где КЦП < 25 чел. и на платные места зачислено < 25 чел.

Вузы, где КЦП < 25 чел., на платные места зачислено > 25 чел. и ср.балл ЕГЭ платного приема < 56

Обозначения: «Г» – головной государственный вуз; «Ф» – филиал; «Н» – негосударственный вуз

«нет П» – нет платного приема; «нет Б» – нет бюджетного приема «< 10» – зачислено менее 10 чел. на данную группу направлений в данном вузе

«Р-1б» – единственный вуз в регионе с бюджетным приемом на данную группу; «Р-1п» – единственный вуз в регионе с платным приемом на данную группу

Вуз	Категория	Регион	Место в рейтинге (среди вузов, ведущих набор на данную группу направлений; в рейтинг включены вузы с набором > 10 чел.)				Бюджетный прием				Платный прием					
			По РФ		В своем регионе		Средний балл ЕГЭ		Зачислено человек		Средний балл ЕГЭ		Зачислено человек		Стоимость обучения	
			по качеству бюджетного приема	по качеству платного приема	по качеству бюджетного приема	по качеству платного приема	2018	2017	2018	2017	2018	2017	2018	2017	2018	2017
в целом / в среднем по группе:			36 (из 69)	46 (из 69)			69,2	69,8	148	143	55,7	54,5	251	296	137 118	102 210
Российский ун-т дружбы народов, г. Москва	Г	Москва и Московская обл.	1	2	1	2	80,7	78,1	10	10	60,2	58,9	39	33	196 000	217 500
Первый гос. московский медицинский ун-т им. И.М. Сеченова	Г	Москва и Московская обл.	2	1	2	1	78,7	76,8	25	27	62,5	63,8	12	12	200 000	200 000
Первый Санкт-Петербургский гос. медицинский ун-т им. И.П. Павлова	Г	С.-Петербург и Ленинградская обл.	3	3	1	1	74,9	72,1	10	10	58,8	58,7	30	39	170 400	85 200
Санкт-Петербургский гос. педиатрический медицинский ун-т	Г	С.-Петербург и Ленинградская обл.	4	5	2	3	73,9	73,6	10	10	54,7	61,9	11	10	170 500	92 000
Казанский гос. медицинский ун-т	Г	Республика Татарстан	5	4	Р-1б	Р-1п	73,2	68,4	18	20	55,6	55,0	22	22	128 360	84 220
Рязанский гос. медицинский ун-т им. И.П. Павлова	Г	Рязанская обл.	6	<10	Р-1б	Р-1п	71,2	69,0	15	16	59,1	59,1	7	5	117 500	104 400
Сибирский гос. медицинский ун-т, г. Томск	Г	Томская обл.	7	<10	Р-1б	Р-1п	67,0	62,9	10	10	59,2	54,8	2	2	148 300	129 030
Саратовский гос. медицинский ун-т	Г	Саратовская обл.	8	<10	Р-1б	Р-1п	64,8	67,1	10	10	54,4	51,5	7	14	108 300	98 000
Тюменский гос. медицинский ун-т	Г	Тюменская обл.	9	<10	Р-1б	Р-1п	62,1	69,0	10	10	53,0	51,7	7	18	160 000	143 000
Северный гос. медицинский ун-т, г. Архангельск	Г	Архангельская обл.	10	нет П	Р-1б	нет П	59,1		10						166 000	

Северо-Восточный федеральный ун-т им. М.К. Аммосова	Г	Республика Саха (Якутия)	11	нет П	P-16	нет П	54,7	57,0	10	10			1		272 500	
Самарский гос. медицинский ун-т	Г	Самарская обл.	12	нет П	P-16	нет П	54,3	61,1	10	10		45,2		16	90 110	84 200
Кемеровский гос. медицинский ун-т	Г	Кемеровская обл.	нет П	3	нет П	P-1п					53,8	55,7	28	36	50 600	46 000
Российский гос. социальный ун-т, г. Москва	Г	Москва и Московская обл.	нет П	2	нет П	3					55,2		12		188 000	
Новосибирский гос. медицинский ун-т	Г	Новосибирская обл.	нет П	4	нет П	P-1п					50,7	47,6	30	23	90 190	45 000
Пермский гос. медицинский ун-т	Г	Пермский край	нет П	<10	нет П	P-1п					59,4		3		73 000	
Ростовский гос. медицинский ун-т	Г	Ростовская обл.	нет П	1	нет П	P-1п					59,1	57,5	10	15	90 400	80 000
Северо-Западный гос. медицинский ун-т им. И.И.Мечникова, г. С.-Петербург	Г	С.-Петербург и Ленинградская обл.	нет П	<10	нет П	2					57,8		9		92 000	
Уральский гос. медицинский ун-т, г. Екатеринбург	Г	Свердловская обл.	нет П	<10	нет П	P-1п					50,7	52,2	9	14	90 110	76 770
Ставропольский гос. медицинский ун-т	Г	Ставропольский край	нет П	<10	нет П	3					54,7	51,7	9	6	90 200	78 670
Тихоокеанский гос. медицинский ун-т, г. Владивосток	Г	Приморский край	нет П	<10	нет П	P-1п					42,0		3		140 000	