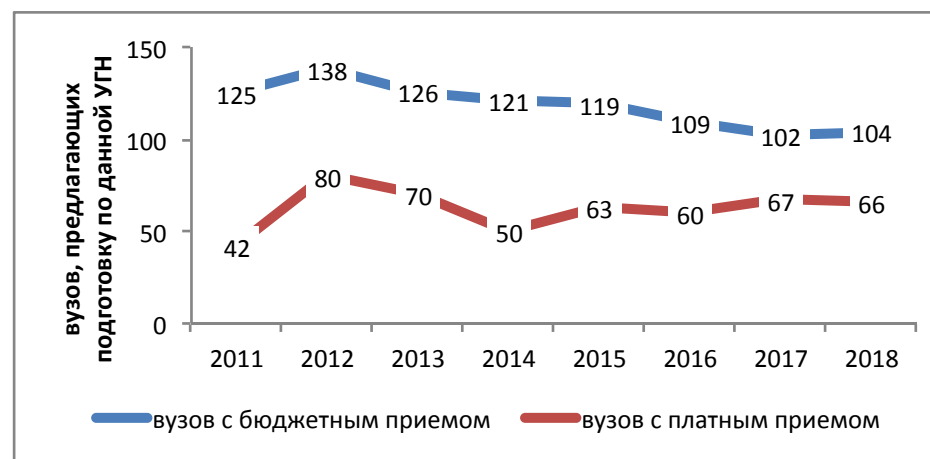


Управление качеством

Направления, включенные в группу:

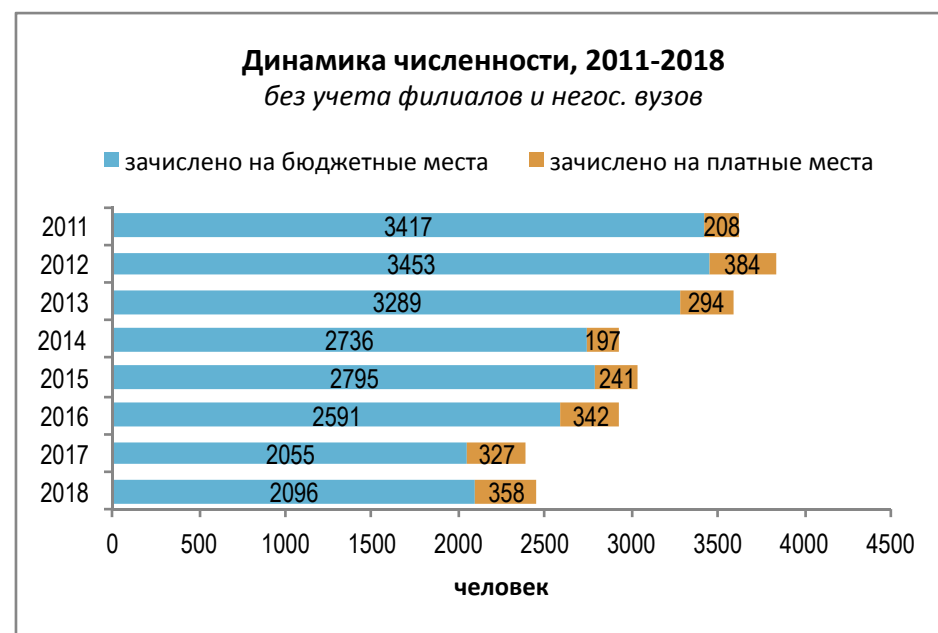
27.03.01. Стандартизация и метрология

27.03.02. Управление качеством



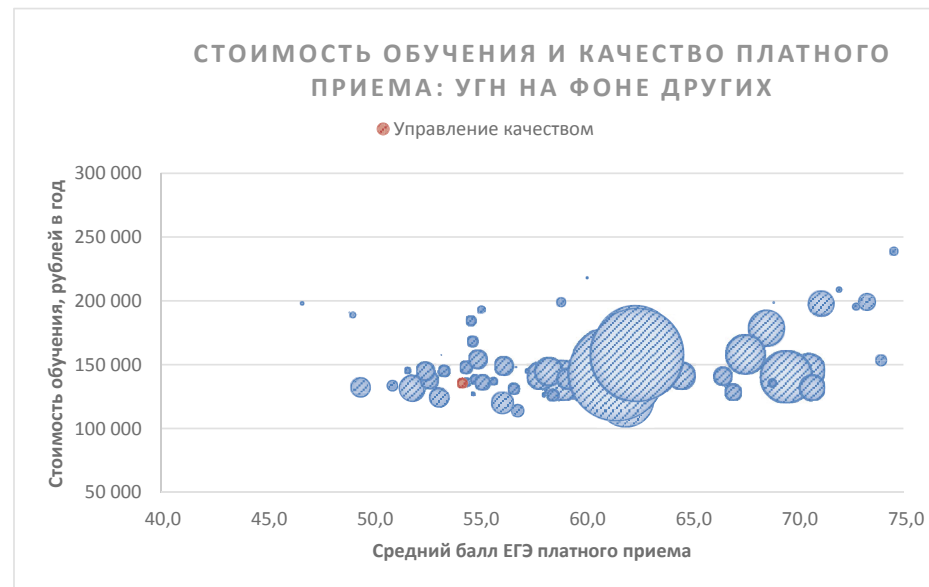
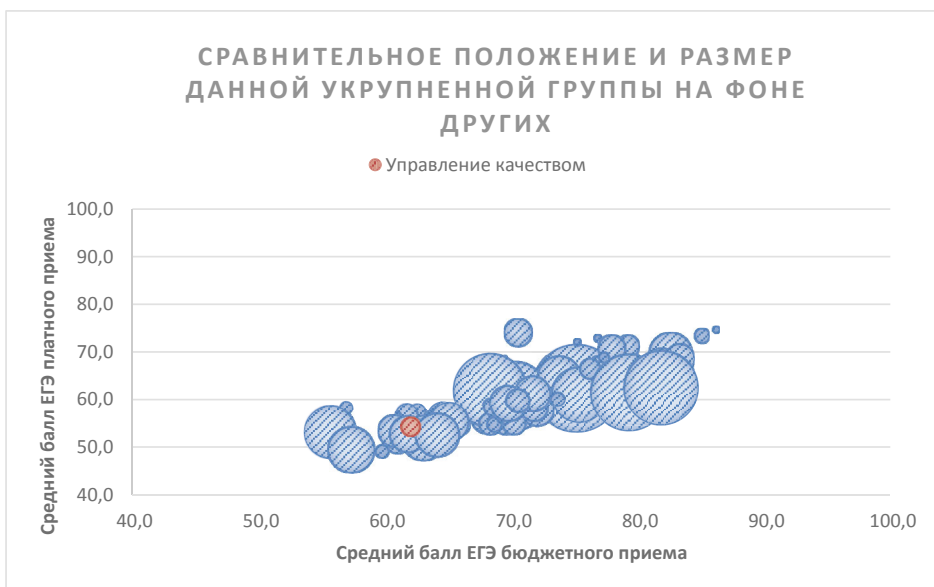
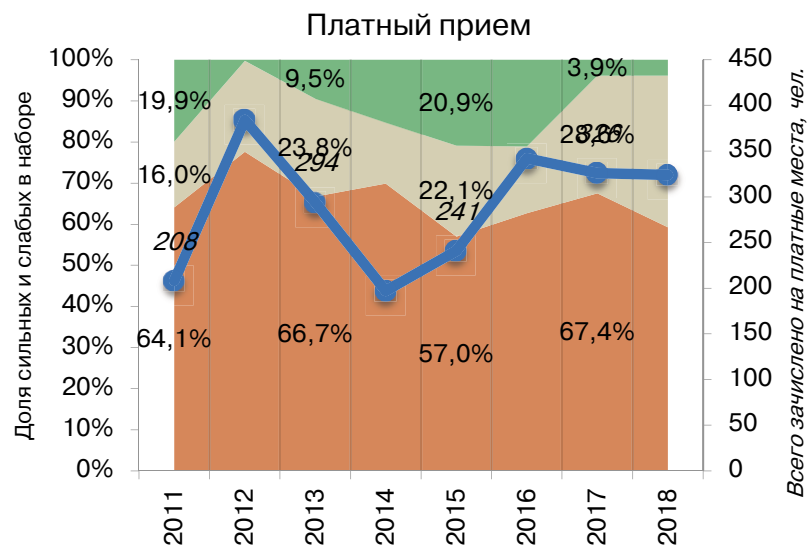
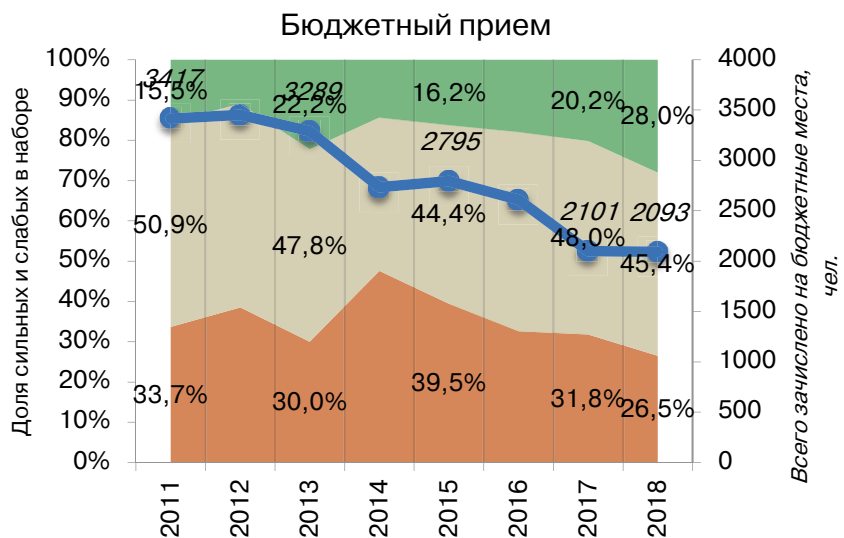
Результаты мониторинга приема 2018 г.

Место в рейтинге среди всех УГН		Средний балл ЕГЭ		Зачислено всего						доля вузов в группе с КЦП < 25 чел. и платн. приемом < 25 чел.
по бюджетному приему	по платному приему	по бюджетному приему	по платному приему	бюджетный и платный прием, чел.	доля платного приема	доля приема в Фы	доля приема в Н вузы	доля приема в вузы Москвы	доля приема в вузы СПб	
56 (из 69)	57 (из 69)	62,1	54,2	2572	15%	4%	1%	18%	10%	76%

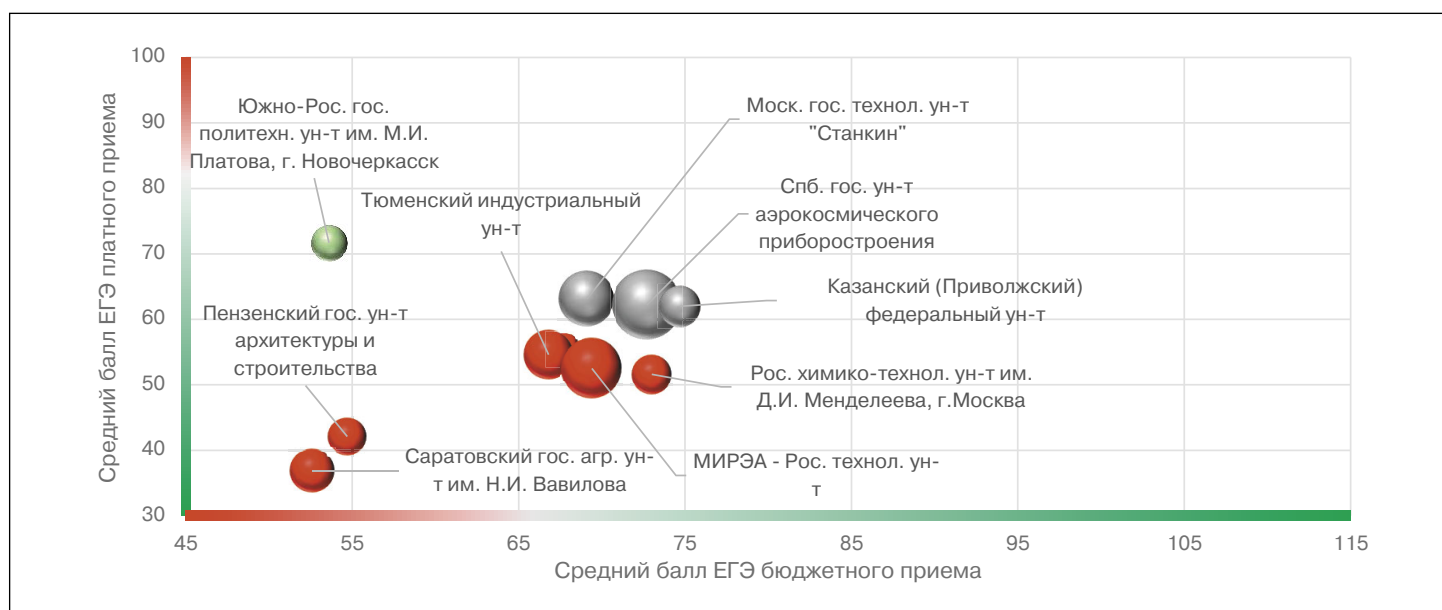


Динамика качества приема на группу, 2011-2018

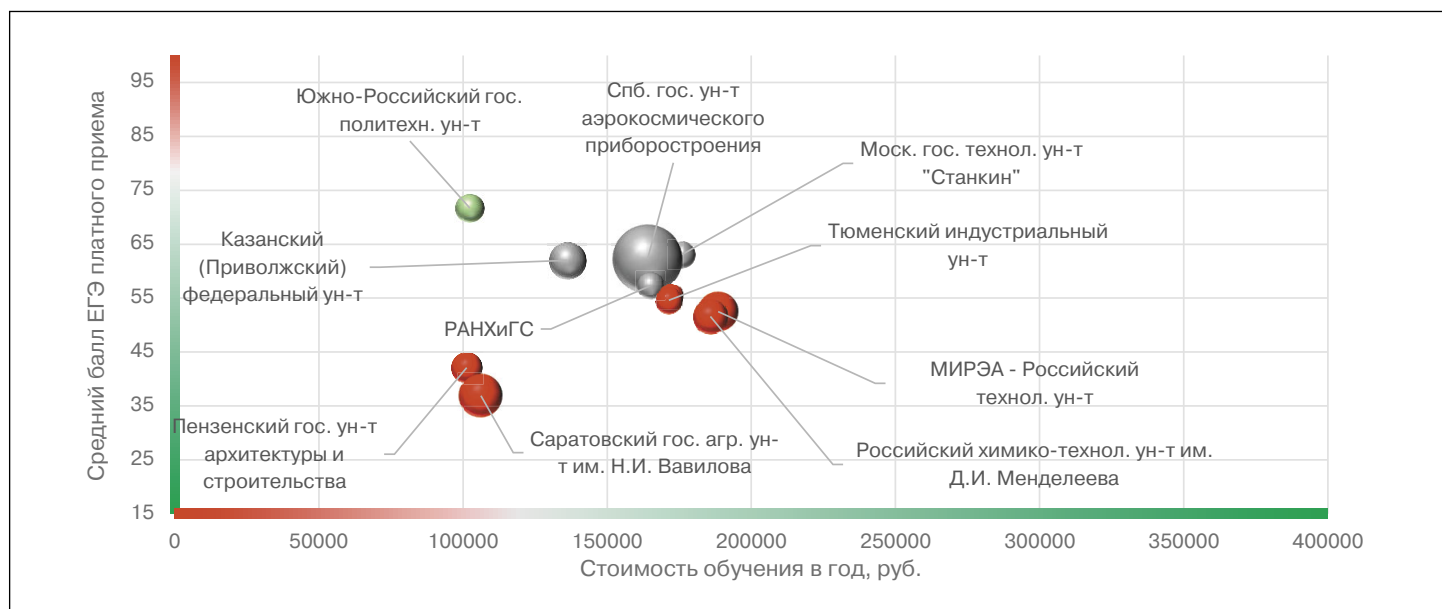
Зачислено со ср.баллом ЕГЭ < 56, % Зачислено со ср.баллом ЕГЭ 56-70, % Зачислено со ср.баллом ЕГЭ >70, % всего студентов



Соотношение качества бюджетного и платного приема в вузах данной группы, 2018



Соотношение стоимости обучения и качества платного приема в вузах данной группы, 2018



Рейтинг качества бюджетного и платного приема в вузы по группе «Управление качеством»

вузы приведены по убыванию среднего балла бюджетного приема в 2018 г.

Вузы, где КЦП < 25 чел. и на платные места зачислено < 25 чел.

Вузы, где КЦП < 25 чел., на платные места зачислено > 25 чел. и ср.балл ЕГЭ платного приема < 56

Обозначения: «Г» – головной государственный вуз; «Ф» – филиал; «Н» – негосударственный вуз

«нет П» – нет платного приема; «нет Б» – нет бюджетного приема «< 10» – зачислено менее 10 чел. на данную группу направлений в данном вузе

«Р-1б» – единственный вуз в регионе с бюджетным приемом на данную группу; «Р-1п» – единственный вуз в регионе с платным приемом на данную группу

Вуз	Категория	Регион	Место в рейтинге (среди вузов, ведущих набор на данную группу направлений; в рейтинг включены вузы с набором > 10 чел.)				Бюджетный прием				Платный прием					
			По РФ		В своем регионе		Средний балл ЕГЭ		Зачислено человек		Средний балл ЕГЭ		Зачислено человек		Стоимость обучения	
			по качеству бюджетного приема	по качеству платного приема	по качеству бюджетного приема	по качеству платного приема	2018	2017	2018	2017	2018	2017	2018	2017	2018	2017
в целом / в среднем по группе:			56 (из 69)	57 (из 69)			62,1	61,4	2181	2055	54,2	52,4	391	327	135 612	115 239
Санкт-Петербургский гос. электротехнический ун-т «ЛЭТИ»	Г	С.-Петербург и Ленинградская обл.	1	<10	1	2	82,6	78,3	12	12	68,4	64,0	6	6	166 000	150 000
Российский ун-т дружбы народов, г. Москва	Г	Москва и Московская обл.	2	<10	1	6	78,4	70,9	10	10	52,7	52,7	1	5	196 000	217 500
Российский гос. ун-т нефти и газа им. И.М. Губкина, г. Москва	Г	Москва и Московская обл.	3	<10	2	1	77,6	78,6	25	25	76,0	60,3	1	2	235 000	185 800
Санкт-Петербургский гос. экономический ун-т	Г	С.-Петербург и Ленинградская обл.	4	<10	2	1	76,9	72,2	17	17	72,9		3		169 000	142 000
Казанский (Приволжский) федеральный ун-т	Г	Республика Татарстан	5	4	1	2	74,7	74,0	20	20	62,0	51,6	17	24	136 140	114 970
Кемеровский гос. ун-т	Г	Кемеровская обл.	6	нет П	1	нет П	74,7		25							
Томский гос. ун-т систем управления и радиоэлектроники	Г	Томская обл.	7	<10	1	2	73,4	75,1	10	10	54,2	56,8	2	6	133 355	110 920
Российский химико-технологический ун-т им. Д.И. Менделеева, г.Москва	Г	Москва и Московская обл.	8	6	3	8	73,0	70,0	18	16	51,6	49,8	15	11	185 800	149 700
Санкт-Петербургский политехнический ун-т Петра Великого	Г	С.-Петербург и Ленинградская обл.	9	<10	3	4	72,7	72,2	20	13	62,3	58,2	2	4	180 000	153 000
Санкт-Петербургский гос. ун-т аэрокосмического приборостроения	Г	С.-Петербург и Ленинградская обл.	10	3	4	5	72,7	68,3	40	36	62,2	64,4	62	38	164 000	164 000

Нац. иссл. Томский гос. ун-т	Г	Томская обл.	11	<10	2	1	72,3	81,0	18	16	55,0	64,8	1	2	150 000	125 500
Санкт-Петербургский горный ун-т	Г	С.-Петербург и Ленинградская обл.	12	<10	5	6	71,7	69,3	20	16	58,8		2		260 000	260 000
Санкт-Петербургский гос. ун-т промышленных технологий и дизайна	Г	С.-Петербург и Ленинградская обл.	<10	нет П	6	нет П	71,5	68,0	8	8		54,3		1	158 000	118 000
Московский авиационный ин-т (нац. иссл. ун-т)	Г	Москва и Московская обл.	13	<10	4	2	70,8	67,5	62	77	65,4	58,6	6	6	193 560	150 230
Казанский нац. иссл. технический ун-т им. А.Н. Туполева	Г	Республика Татарстан	14	<10	2	3	70,6	70,1	16	15	55,2	54,9	4	5	133 818	109 890
Санкт-Петербургский гос. лесотехнический ун-т им. С.М. Кирова	Г	С.-Петербург и Ленинградская обл.	15	2	7	3	70,6		12		66,0	37,9	13	3	154 040	121 000
Московский гос. технический ун-т им. Н.Э. Баумана	Г	Москва и Московская обл.	16	нет П	5	нет П	70,4	71,5	20	20		63,4		2	284 341	214 320
Уральский федеральный ун-т им. Б.Н. Ельцина	Г	Свердловская обл.	17	<10	1	1	69,9	67,8	66	37	63,3		1		150 600	130 800
МИРЭА – Российский технологический ун-т	Г	Москва и Московская обл.	18	5	6	7	69,4	65,8	57	68	52,5	53,5	20	9	188 500	137 350
Московский гос. технологический ун-т «Станкин»	Г	Москва и Московская обл.	19	<10	7	3	69,1	63,7	56	50	63,1	53,3	9	1	176 000	218 000
Казанский нац. иссл. технологический ун-т	Г	Республика Татарстан	20	<10	3	4	69,1	65,1	14	13	55,0	44,1	6	11		110 090
Пензенский гос. технологический ун-т	Г	Пензенская обл.	21	нет П	1	нет П	69,1	63,4	12	16		64,9	4	11	108 531	92 261
Санкт-Петербургский гос. архитектурно-строительный ун-т	Г	С.-Петербург и Ленинградская обл.	22	<10	8	8	68,4	69,6	18	16	48,0	62,0	1	2	156 000	115 170
Балтийский гос. технический ун-т «Военмех» им. Д.Ф. Устинова, г. С.-Петербург	Г	С.-Петербург и Ленинградская обл.	<10	нет П	9	нет П	68,2	62,5	9	10		44,5		2	159 500	164 000
Московский гос. ун-т технологий и управления им. К.Г. Разумовского (Первый казачий ун-т)	Г	Москва и Московская обл.	23	нет П	8	нет П	68,0	65,5	10	7			2	1	201 000	153 810
Московский гос. ун-т пищевых производств	Г	Москва и Московская обл.	24	<10	9	5	67,7	63,2	15	21	55,4	55,5	8	2	172 000	
Сибирский гос. ун-т путей сообщения, г. Новосибирск	Г	Новосибирская обл.	25	нет П	1	нет П	67,3	70,8	17	10		48,3		12	128 700	107 000
Пермский нац. иссл. политехнический ун-т	Г	Пермский край	26	<10	P-16	P-1п	66,9		13		52,7		1		130 000	
Липецкий гос. технический ун-т	Г	Липецкая обл.	27	<10	P-16	P-1п	66,9	54,3	10	20	48,0		1		105 900	84 540
Нижегородский гос. технический ун-т им. Р.Е. Алексеева	Г	Нижегородская обл.	28	нет П	1	нет П	66,0	66,6	11	11		55,3		1	124 750	108 340
Самарский нац. иссл. ун-т им. академика С.П. Королева	Г	Самарская обл.	29	нет П	1	нет П	65,9	66,7	20	20						122 000

Вуз	Категория	Регион	Место в рейтинге (среди вузов, ведущих набор на данную группу направлений; в рейтинг включены вузы с набором > 10 чел.)				Бюджетный прием				Платный прием					
			По РФ		В своем регионе		Средний балл ЕГЭ		Зачислено человек		Средний балл ЕГЭ		Зачислено человек		Стоимость обучения	
			по качеству бюджетного приема	по качеству платного приема	по качеству бюджетного приема	по качеству платного приема	2018	2017	2018	2017	2018	2017	2018	2017	2018	2017
Оренбургский гос. ун-т	Г	Оренбургская обл.	30	нет П	P-16	нет П	65,6	56,5	11	23		43,0		2	107 890	91 570
Российский гос. аграрный ун-т – МСХА им. К.А. Тимирязева, г. Москва	Г	Москва и Московская обл.	31	<10	10	11	65,2	57,5	18	16	41,0	42,3	1	1	249 320	172 300
Тюменский индустриальный ун-т	Г	Тюменская обл.	32	<10	P-16	P-1п	64,9	65,5	42	41	54,1	50,7	9	9	171 400	171 400
Московский политехнический ун-т	Г	Москва и Московская обл.	33	нет П	11	нет П	64,8	73,6	40	40			1		194 000	217 400
Кубанский гос. технологический ун-т, г. Краснодар	Г	Краснодарский край	34	нет П	1	нет П	64,7	66,5	17	16					120 340	106 120
Ярославский гос. технический ун-т	Г	Ярославская обл.	35	<10	1	1	64,6	66,0	42	34	49,3		5		122 685	109 010
Сибирский гос. индустриальный ун-т, г. Новокузнецк	Г	Кемеровская обл.	36	нет П	2	нет П	64,6	66,4	19	17		47,7		1	101 000	101 000
Петербургский гос. ун-т путей сообщения	Г	С.-Петербург и Ленинградская обл.	37	<10	10	7	64,4		17		53,0	44,4	5	10	163 700	109 240
Тольяттинский гос. ун-т	Г	Самарская обл.	38	<10	2	P-1п	64,1	68,4	17	10	48,3	60,5	3	2	112 800	90 200
Кубанский гос. ун-т, г. Краснодар	Г	Краснодарский край	39	<10	2	P-1п	63,9	65,0	43	38	50,5	51,6	3	4	106 470	96 715
Уральский гос. экономический ун-т, г. Екатеринбург	Г	Свердловская обл.	40	<10	2	2	63,5	64,0	18	16	56,5	45,8	6	3	137 000	120 000
Ульяновский ин-т гражданской авиации им. Главного маршала авиации Б.П. Бугаева	Г	Ульяновская обл.	41	<10	1	P-1п	63,4	65,4	20	20	52,1	49,3	4	1	109 079	96 834
Институт пищевых технологий и дизайна – филиал Нижегородского гос. инженерно-экономического ун-та	Ф	Нижегородская обл.	42	нет П	2	нет П	63,2		22							
Рязанский гос. радиотехнический ун-т	Г	Рязанская обл.	43	<10	P-16	P-1п	62,9	52,1	10	15	48,9	45,5	2	2	106 400	86 300
Сибирский гос. автомобильно-дорожный ун-т, г. Омск	Г	Омская обл.	44	нет П	1	нет П	62,7	50,9	16	19		43,7		1	115 434	96 368
Северо-Кавказский федеральный ун-т	Г	Ставропольский край	45	<10	P-16	P-1п	62,5	61,0	15	15	45,4		2		111 800	96 200

Нижегородский гос. архитектурно-строительный ун-т	Г	Нижегородская обл.	46	<10	3	P-1п	62,3	65,0	16	24	45,7	56,7	1	1	113 040	129 500
Омский гос. технический ун-т	Г	Омская обл.	47	нет П	2	нет П	62,0	63,9	20	14					122 200	108 800
Сибирский гос. ун-т науки и технологий им. М.Ф. Решетнева, г. Красноярск	Г	Красноярский край	48	нет П	1	нет П	62,0	59,5	24	43					146 400	140 580
Нац. иссл. Мордовский гос. ун-т им. Н.П. Огарева, г. Саранск	Г	Республика Мордовия	49	8	P-16	P-1п	61,9	59,5	26	33	50,2	43,5	18	2	109 600	92 180
Ижевский гос. технический ун-т им. М.Т. Калашникова	Г	Удмуртская Республика	50	<10	P-16	P-1п	61,8	61,9	16	17	50,4		2		119 000	101 250
Омский гос. ун-т путей сообщения	Г	Омская обл.	51	<10	3	P-1п	61,5	65,5	26	22	43,7	55,0	1	4	98 800	98 080
Дальневосточный федеральный ун-т	Г	Приморский край	52	<10	1	P-1п	61,4	56,6	20	18	46,7	65,0	2	1	200 000	130 000
Московский гос. ун-т путей сообщения	Г	Москва и Московская обл.	53	<10	12	9	61,1	62,3	25	22	44,7	46,6	6	12	206 900	158 400
Самарский гос. технический ун-т	Г	Самарская обл.	54	нет П	3	нет П	60,7	60,1	30	38		54,0		1	110 000	109 860
Сибирский федеральный ун-т	Г	Красноярский край	55	нет П	2	нет П	60,4	63,5	28	25		48,3		1	154 306	140 580
Башкирский гос. ун-т, г. Уфа	Г	Республика Башкортостан	56	нет П	1	нет П	60,4	62,4	10	10					109 900	92 110
Уфимский гос. авиационный технический ун-т	Г	Республика Башкортостан	57	<10	2	P-1п	60,3	63,8	33	39	52,1	49,9	5	11	111 750	92 750
Северный (Арктический) федеральный ун-т им. М.В. Ломоносова	Г	Архангельская обл.	58	нет П	P-16	нет П	60,2	59,1	14	15		41,7		1	160 140	130 340
Белгородский гос. технологический ун-т им. В.Г. Шухова	Г	Белгородская обл.	59	нет П	P-16	нет П	59,7	63,5	15	18			2		105 900	100 800
Воронежский гос. ун-т инженерных технологий	Г	Воронежская обл.	60	<10	1	P-1п	59,6	57,9	24	22	48,9	43,7	5	2	108 650	86 400
Челябинский гос. ун-т	Г	Челябинская обл.	61	нет П	1	нет П	59,6	62,6	15	12		47,1	1	4	123 800	100 120
Чувашский гос. ун-т им. И.Н. Ульянова, г. Чебоксары	Г	Чувашская Республика	62	нет П	P-16	нет П	59,2	65,9	22	20					94 020	79 850
Саратовский нац. иссл. гос. ун-т им. Н.Г. Чернышевского	Г	Саратовская обл.	63	нет П	1	нет П	59,2	50,4	15	15		42,7		1	104 550	89 540
Иркутский нац. иссл. технический ун-т	Г	Иркутская обл.	64	<10	1	P-1п	59,1	58,8	14	13	48,4	45,1	6	7	148 000	121 000
Саратовский гос. технический ун-т	Г	Саратовская обл.	65	<10	2	1	59,0	68,8	10	8	48,0	67,3	1	1	98 910	82 200
Тихоокеанский гос. ун-т, г. Хабаровск	Г	Хабаровский край	66	<10	1	P-1п	58,8	52,9	10	8	49,3		1		150 100	124 140
Набережночелнинский ин-т (филиал) Казанского (Приволжского) федерального ун-та	Ф	Республика Татарстан	67	нет П	4	нет П	58,7	65,7	28	13					136 140	114 970

Вуз	Категория	Регион	Место в рейтинге (среди вузов, ведущих набор на данную группу направлений; в рейтинг включены вузы с набором > 10 чел.)				Бюджетный прием				Платный прием					
			По РФ		В своем регионе		Средний балл ЕГЭ		Зачислено человек		Средний балл ЕГЭ		Зачислено человек		Стоимость обучения	
			по качеству бюджетного приема	по качеству платного приема	по качеству бюджетного приема	по качеству платного приема	2018	2017	2018	2017	2018	2017	2018	2017	2018	2017
Тульский гос. ун-т	Г	Тульская обл.	68	<10	1	P-1п	58,2	57,2	44	40	47,9	49,2	5	5	110 000	90 000
Поволжский гос. технологический ун-т, г. Йошкар-Ола	Г	Республика Марий Эл	69	нет П	P-16	нет П	58,2	60,4	17	25		48,0	1	1	99 500	84 600
Сибирский гос. ун-т геосистем и технологий, г. Новосибирск	Г	Новосибирская обл.	70	нет П	2	нет П	58,0	66,3	15	13		77,3		1	128 680	97 660
Юго-Западный гос. ун-т, г. Курск	Г	Курская обл.	71	нет П	P-16	нет П	57,9	56,9	15	15		48,3		1	106 524	84 380
Ульяновский гос. технический ун-т	Г	Ульяновская обл.	72	нет П	2	нет П	57,9	57,4	11	11					103 170	83 590
Иркутский гос. ун-т путей сообщения	Г	Иркутская обл.	73	нет П	2	нет П	57,8	61,0	25	25		42,3		1	146 450	97 900
Брянский гос. технический ун-т	Г	Брянская обл.	74	нет П	P-16	нет П	57,7	57,6	18	20					100 450	80 850
Кузбасский гос. технический ун-т им. Т.Ф. Горбачева, г. Кемерово	Г	Кемеровская обл.	75	нет П	3	нет П	57,0	56,0	17	14					130 250	115 070
Филиал Нац. иссл. Южно-Уральского гос. ун-та в г. Миассе	Ф	Челябинская обл.	76	<10	2	P-1п	56,6		15		54,3		1		134 430	
Воронежский гос. технический ун-т	Г	Воронежская обл.	77	нет П	2	нет П	56,1	54,1	10	10		43,7		1	103 800	95 100
Ухтинский гос. технический ун-т	Г	Республика Коми	78	нет П	P-16	нет П	55,6	57,8	17	17		42,0		1	161 000	132 400
Тамбовский гос. технический ун-т	Г	Тамбовская обл.	79	<10	P-16	P-1п	55,4	54,1	15	11	40,7		1		102 700	82 300
Российский гос. ун-т им. А.Н. Косыгина (Технологии. Дизайн. Искусство), г. Москва	Г	Москва и Московская обл.	80	<10	13	10	55,1	51,9	25	25	44,0	46,0	4	1	200 000	160 000
Ульяновский гос. ун-т	Г	Ульяновская обл.	81	нет П	3	нет П	54,6	53,6	12	14		38,1		2	101 660	82 500
Дальневосточный гос. ун-т путей сообщения, г. Хабаровск	Г	Хабаровский край	82	нет П	2	нет П	54,3	54,6	15	15					138 700	117 170
Ивановский гос. химико-технологический ун-т	Г	Ивановская обл.	83	<10	1	2	54,3		15		44,0		1		102 990	
Донской гос. технический ун-т, г. Ростов-на-Дону	Г	Ростовская обл.	84	<10	1	3	54,2	56,6	74	45	44,7		1		99 350	100 500
Тверской гос. технический ун-т	Г	Тверская обл.	85	нет П	P-16	нет П	54,1	53,5	11	9		48,0	1	1	113 600	101 260

Южно-Российский гос. политехнический ун-т им. М.И. Платова, г. Новочеркасск	Г	Ростовская обл.	86	1	2	1	53,6	52,3	17	20	71,7		10		102 360	84 720
Магнитогорский гос. технический ун-т им. Г.И. Носова	Г	Челябинская обл.	87	нет П	3	нет П	53,6	47,8	20	36					120 200	105 400
Кабардино-Балкарский гос. ун-т им. Х.М. Бербекова, г. Нальчик	Г	Кабардино-Балкарская Республика	88	нет П	1	нет П	53,5	52,4	17	15						86 100
Восточно-Сибирский гос. ун-т технологий и управления, г. Улан-Удэ	Г	Республика Бурятия	89	нет П	P-16	нет П	52,7	49,7	13	20					126 000	127 000
Саратовский гос. аграрный ун-т им. Н.И. Вавилова	Г	Саратовская обл.	90	10	3	2	52,6		17		36,9		24		106 200	
Владимирский гос. ун-т	Г	Владимирская обл.	91	<10	1	1	52,3	53,8	10	10	52,7		1		108 500	104 420
Пензенский гос. ун-т архитектуры и строительства	Г	Пензенская обл.	92	9	2	P-1п	52,2	55,8	18	17	42,0	41,3	12	12	101 268	82 120
Севастопольский гос. ун-т	Г	Республика Крым	93	нет П	P-16	нет П	51,8	56,3	25	25					108 000	
Курганский гос. ун-т	Г	Курганская обл.	<10	нет П	P-16	нет П	51,4	54,1	7	11		44,6		2	108 950	104 100
Калужский гос. ун-т им. К.Э. Циолковского	Г	Калужская обл.	94	нет П	P-16	нет П	51,2		10						133 900	
Ивановский гос. политехнический ун-т	Г	Ивановская обл.	95	<10	2	1	50,8	52,5	15	13	45,3		2		103 000	89 520
Технологический ун-т, г. Королев	Г	Владимирская обл.	96	<10	2	2	50,7	59,9	15	15	41,7	45,7	1	7	104 500	95 000
Дальневосточный гос. технический рыбохозяйственный ун-т, г. Владивосток	Г	Приморский край	97	нет П	2	нет П	50,7		17						164 740	
Волгоградский гос. технический ун-т	Г	Волгоградская обл.	98	нет П	1	нет П	50,2	50,9	15	17					104 260	103 040
Вологодская гос. молочно-хозяйственная акад. им. Н.В. Верещагина	Г	Вологодская обл.	99	<10	P-16	P-1п	48,5		17		54,4		2		130 010	
Рыбинский гос. авиационный технический ун-т им. П.А. Соловьева	Г	Ярославская обл.	100	<10	2	2	48,4	52,7	18	13	35,7		1			89 540
Забайкальский гос. ун-т	Г	Забайкальский край	101	нет П	P-16	нет П	48,1	41,1	15	15					139 500	120 000
Самарская гос. областная акад. (Наяновой)	Г	Самарская обл.	102	нет П	4	нет П	46,9		10							
Новомосковский ин-т (филиал) Российского химико-технологического ун-та им. Д.И. Менделеева	Ф	Тульская обл.	103	нет П	2	нет П	46,0		10							
Волжский политехнический ин-т (филиал) Волгоградского гос. технического ун-та	Ф	Волгоградская обл.	104	<10	2	P-1п	45,1	48,9	15	17	37,9		5		104 260	

Вуз	Категория	Регион	Место в рейтинге (среди вузов, ведущих набор на данную группу направлений; в рейтинг включены вузы с набором > 10 чел.)				Бюджетный прием				Платный прием						
			По РФ		В своем регионе		Средний балл ЕГЭ		Зачислено человек		Средний балл ЕГЭ		Зачислено человек		Стоимость обучения		
			по качеству бюджетного приема	по качеству платного приема	по качеству бюджетного приема	по качеству платного приема	2018	2017	2018	2017	2018	2017	2018	2017	2018	2017	
Кабардино-Балкарский гос. аграрный ун-т им. В.М. Кокова	Г	Кабардино-Балкарская Республика	105	нет П	2	нет П	44,4	50,2	15	16					95 800	83 000	
Институт сферы обслуживания и предпринимательства (филиал) Донского гос. технического ун-та в г. Шахты	Ф	Ростовская обл.	106	нет П	3	нет П	43,8	43,9	17	17		34,3		1	98 200	85 500	
Горский гос. аграрный ун-т, г. Владикавказ	Г	Республика Северная Осетия – Алания	107	нет П	P-16	нет П	40,1	47,9	10	11					101 000	68 000	
Российская акад. народного хозяйства и гос. службы при Президенте РФ, г. Москва	Г	Москва и Московская обл.	нет П	<10	нет П	4						57,3	54,5	9	17	165 000	150 000
Новосибирский гос. архитектурно-строительный ун-т	Г	Новосибирская обл.	нет П	<10	нет П	P-1п						48,3		5		121 320	
Нижнекамский филиал Казанского инновационного ун-та им. В.Г. Тимирязова (ИЭУП)	Н	Республика Татарстан	нет П	<10	нет П	1						73,0		1		131 760	
Казанский гос. аграрный ун-т	Г	Республика Татарстан	нет П	<10	нет П	5						51,8	52,2	6	17	70 000	60 000
Набережночелнинский филиал Казанского инновационного ун-та им. В.Г. Тимирязова (ИЭУП)	Н	Республика Татарстан	нет П	<10	нет П	7						44,5		2		131 760	
Ростовский гос. экономический ун-т «РИНХ»	Г	Ростовская обл.	нет П	<10	нет П	2		53,8		12	65,7	56,7	1	1	83 200	80 000	
Казанский инновационный ун-т им. В.Г. Тимирязова	Н	Республика Татарстан	нет П	7	нет П	6						51,1		14		72 000	