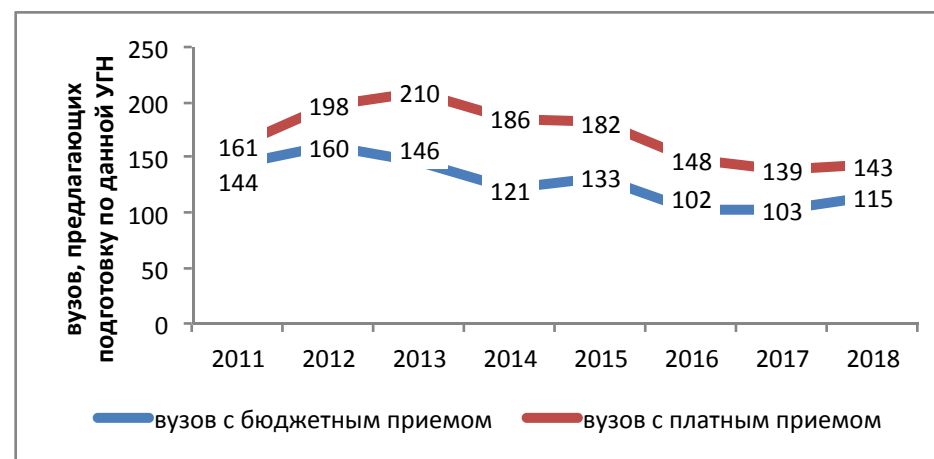


Сфера обслуживания

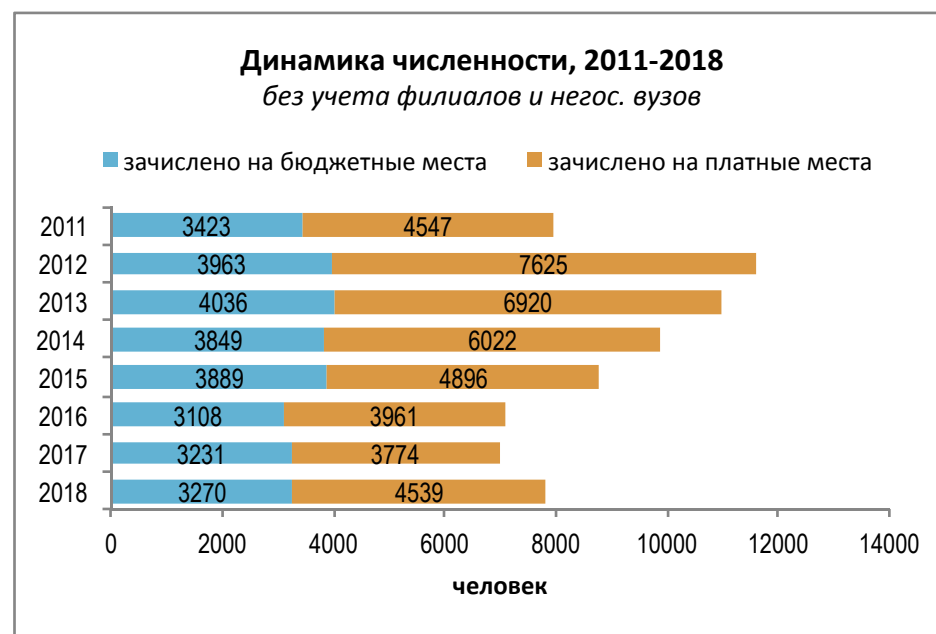
Направления, включенные в группу:

- 38.03.06. Торговое дело
- 38.03.07. Товароведение
- 38.03.10. Жилищное хозяйство и коммунальная инфраструктура
- 43.03.01. Сервис
- 43.03.02. Туризм
- 43.03.03. Гостиничное дело
- 49.03.03. Рекреация и спортивно-оздоровительный туризм



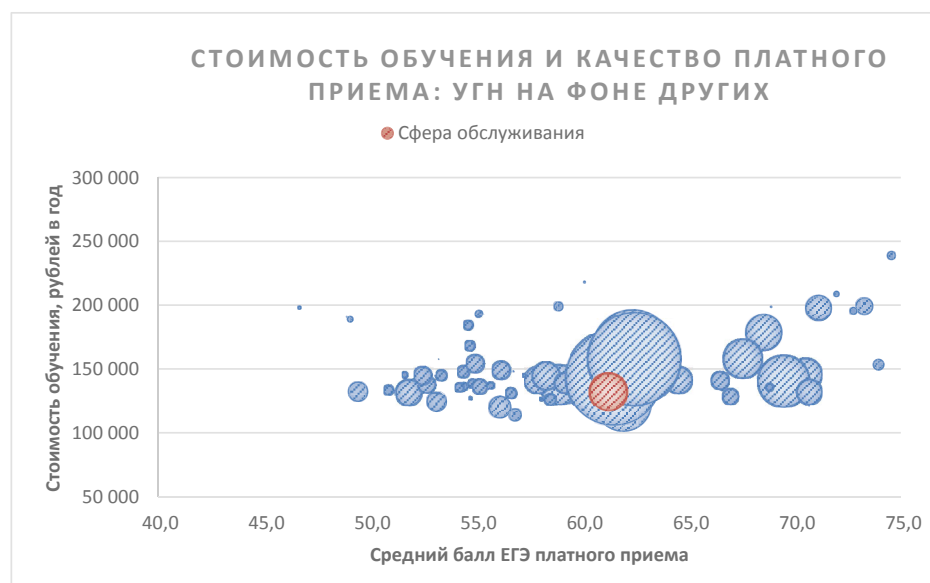
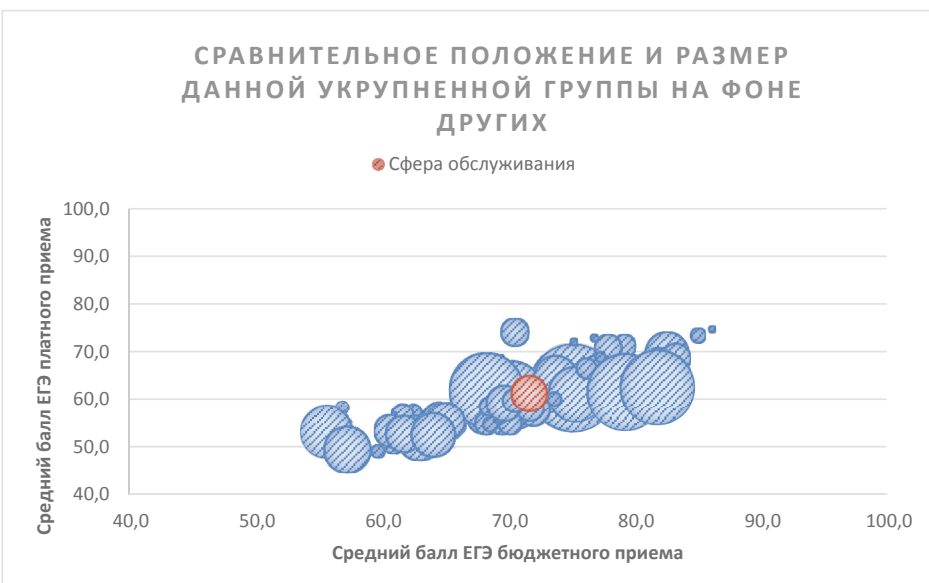
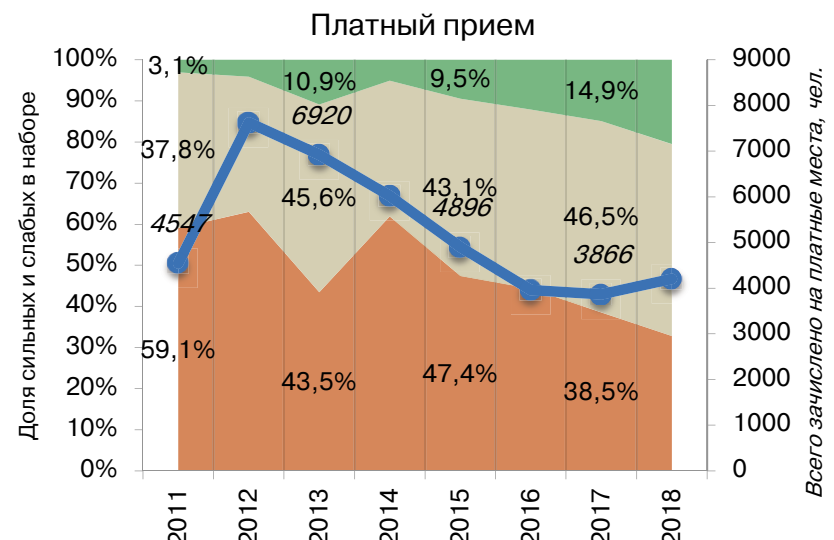
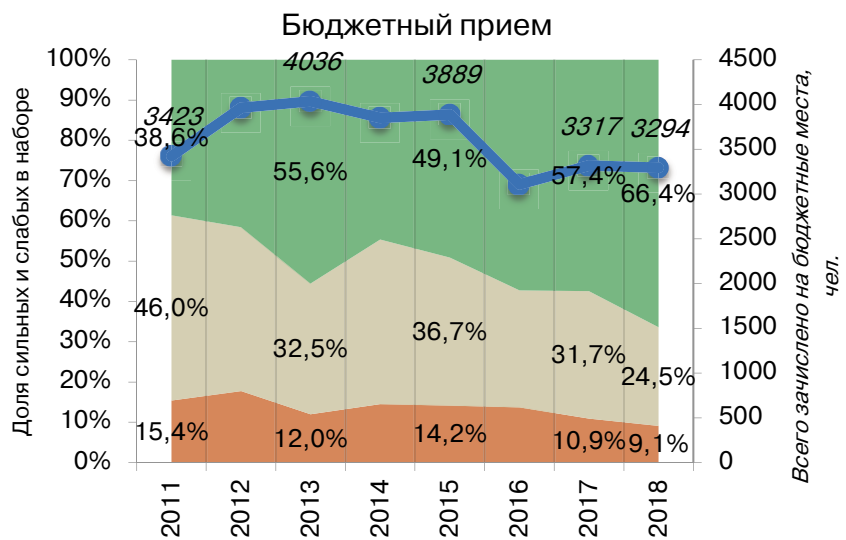
Результаты мониторинга приема 2018 г.

Место в рейтинге среди всех УГН		Средний балл ЕГЭ		Зачислено всего						доля вузов в группе с КЦП < 25 чел. и платн. приемом < 25 чел.
по бюджетному приему	по платному приему	по бюджетному приему	по платному приему	бюджетный и платный прием, чел.	доля платного приема	доля приема в Фы	доля приема в Н вузы	доля приема в вузы Москвы	доля приема в вузы СПб	
27 (из 69)	25 (из 69)	71,7	61,2	8572	58%	4%	5%	20%	10%	36%

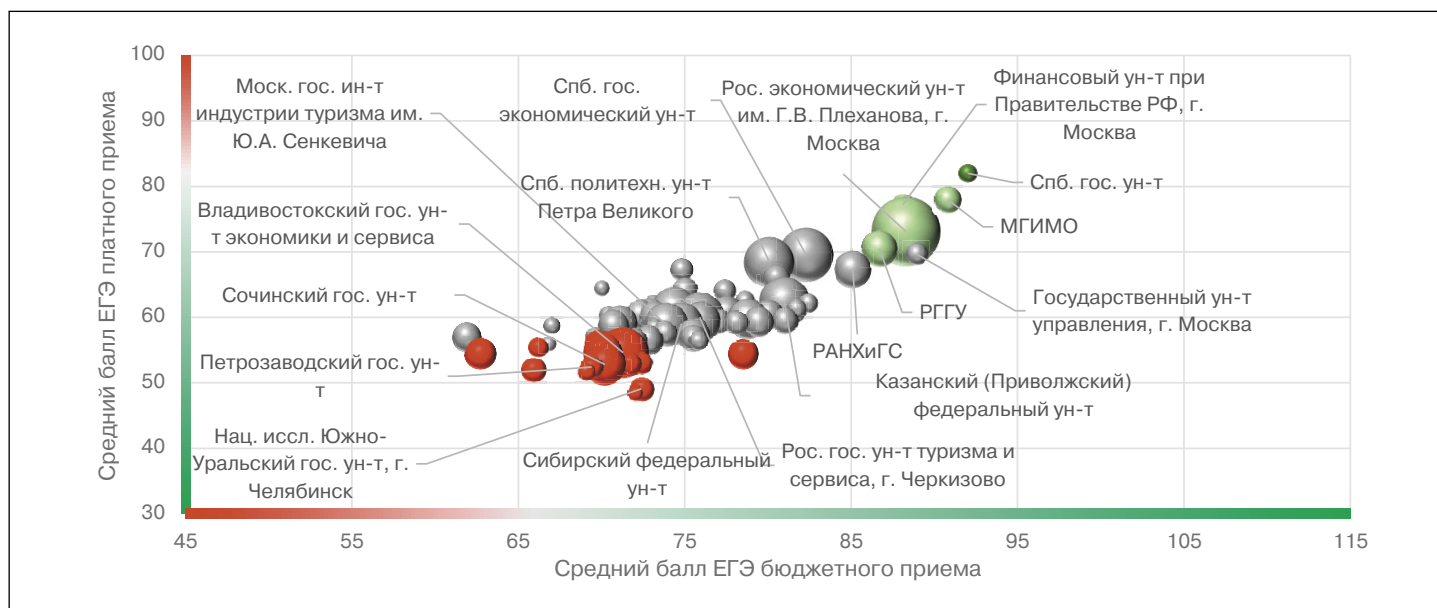


Динамика качества приема на группу, 2011-2018

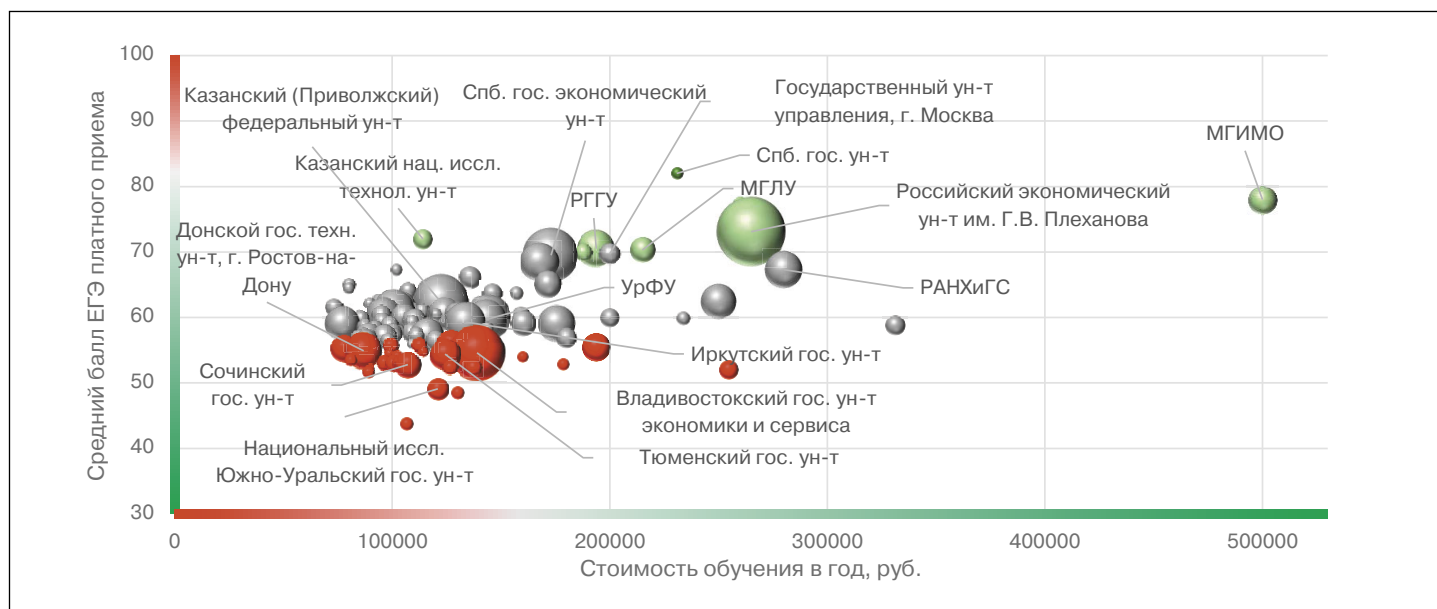
Зачислено со ср.баллом ЕГЭ < 56, % Зачислено со ср.баллом ЕГЭ 56-70, % Зачислено со ср.баллом ЕГЭ >70, % всего студентов



Соотношение качества бюджетного и платного приема в вузах данной группы, 2018



Соотношение стоимости обучения и качества платного приема в вузах данной группы, 2018



Рейтинг качества бюджетного и платного приема в вузы по группе «Сфера обслуживания»

вузы приведены по убыванию среднего балла бюджетного приема в 2018 г.

Вузы, где КЦП < 25 чел. и на платные места зачислено < 25 чел.

Вузы, где КЦП < 25 чел., на платные места зачислено > 25 чел. и ср.балл ЕГЭ платного приема < 56

Обозначения: «Г» – головной государственный вуз; «Ф» – филиал; «Н» – негосударственный вуз

«нет П» – нет платного приема; «нет Б» – нет бюджетного приема «< 10» – зачислено менее 10 чел. на данную группу направлений в данном вузе

«Р-1б» – единственный вуз в регионе с бюджетным приемом на данную группу; «Р-1п» – единственный вуз в регионе с платным приемом на данную группу

Вуз	Категория	Регион	Место в рейтинге (среди вузов, ведущих набор на данную группу направлений; в рейтинг включены вузы с набором > 10 чел.)				Бюджетный прием				Платный прием					
			По РФ		В своем регионе		Средний балл ЕГЭ		Зачислено человек		Средний балл ЕГЭ		Зачислено человек		Стоимость обучения	
			по качеству бюджетного приема	по качеству платного приема	по качеству бюджетного приема	по качеству платного приема	2018	2017	2018	2017	2018	2017	2018	2017	2018	2017
в целом / в среднем по группе:			27 (из 69)	25 (из 69)			71,7	70,3	3561	3231	61,2	59,6	5 011	3 774	132 166	114 545
Санкт-Петербургский гос. ун-т	Г	С.-Петербург и Ленинградская обл.	1	<10	1	1	92,0	89,0	17	15	82,0	76,5	8	5	230 750	192 400
Московский гос. ин-т международных отношений	Г	Москва и Московская обл.	2	1	1	1	90,8	92,2	10	10	78,0	72,1	49	61	500 000	450 000
Гос. ун-т управления, г. Москва	Г	Москва и Московская обл.	3	7	2	6	88,5	85,6	10	10	70,2	70,2	27	44	200 000	190 000
Российский экономический ун-т им. Г.В. Плеханова, г. Москва	Г	Москва и Московская обл.	4	3	3	3	88,3	83,9	105	103	73,1	68,1	306	269	265 000	250 000
Финансовый ун-т при Правительстве РФ, г. Москва	Г	Москва и Московская обл.	5	2	4	2	88,1	82,2	25	27	77,2	69,3	15	12	260 000	260 000
Российский гос. гуманитарный ун-т, г. Москва	Г	Москва и Московская обл.	6	5	5	4	86,7	79,5	22	20	70,5	60,8	87	56	193 800	172 000
Российская акад. народного хозяйства и гос. службы при Президенте РФ, г. Москва	Г	Москва и Московская обл.	7	11	6	8	85,1	83,9	30	30	67,3	65,1	89	77	280 000	265 000
Санкт-Петербургский гос. экономический ун-т	Г	С.-Петербург и Ленинградская обл.	8	9	2	2	82,3	79,9	63	66	69,7	69,6	211	178	173 000	158 000
Казанский (Приволжский) федеральный ун-т	Г	Республика Татарстан	9	25	1	3	81,0	80,9	19	17	62,3	61,0	198	111	122 460	102 390
Ленинградский гос. ун-т им. А.С. Пушкина, г. С.-Петербург	Г	С.-Петербург и Ленинградская обл.	10	12	3	5	80,5	78,8	30	32	66,1	68,7	30	8	135 520	121 500

Санкт-Петербургский политехнический ун-т Петра Великого	Г	С.-Петербург и Ленинградская обл.	11	10	4	3	80,1	77,6	119	127	68,4	66,7	95	58	168 000	150 000
Нижегородский гос. ун-т им. Н.И. Лобачевского	Г	Нижегородская обл.	12	37	1	1	80,0	77,6	37	32	60,5	59,0	40	37	129 750	103 000
Московский педагогический гос. ун-т	Г	Москва и Московская обл.	13	<10	7	9	79,8	75,2	19	17	65,1	69,7	6	1	182 900	
Ярославский гос. ун-т им. П.Г. Демидова	Г	Ярославская обл.	14	32	P-16	2	79,5	77,8	22	20	61,3	62,8	11	25	109 304	96 091
Самарский гос. экономический ун-т	Г	Самарская обл.	15	27	1	1	79,0	77,1	18	20	61,7	59,4	279	45	110 000	80 030
Уральский федеральный ун-т им. Б.Н. Ельцина	Г	Свердловская обл.	16	46	1	2	78,8	76,6	43	38	59,7	60,1	102	94	143 300	121 866
Оренбургский гос. ун-т	Г	Оренбургская обл.	17	23	P-16	P-1п	78,6	71,8	18	28	62,5	55,7	17	29	95 890	80 170
Тюменский гос. ун-т	Г	Тюменская обл.	18	89	1	3	78,5	76,6	15	22	54,4	56,0	62	69	124 302	96 620
Уфимский гос. нефтяной технический ун-т	Г	Республика Башкортостан	19	42	1	2	78,5	73,6	16	27	60,2	56,5	42	40	105 000	95 000
Российский гос. социальный ун-т, г. Москва	Г	Москва и Московская обл.	20	34	8	14	78,3	77,0	33	30	61,1	60,4	50	30	176 000	158 000
Российская таможенная акад., г. Люберцы	Г	Москва и Московская обл.	21	50	9	18	78,1		10		59,2	62,4	40	50	160 000	160 000
Казанский инновационный ун-т им. В.Г. Тимирязова	Н	Республика Татарстан	22	19	2	2	77,9		10		63,5		50		77 000	
Российский гос. ун-т туризма и сервиса, г. Черкизово	Г	Москва и Московская обл.	23	26	10	13	77,4	75,0	68	115	62,3	61,6	129	167	144 000	122 100
Кемеровский гос. ун-т	Г	Кемеровская обл.	24	16	1	1	77,4	74,1	25	10	64,1	63,4	19	21	107 220	107 220
Удмуртский гос. ун-т, г. Ижевск	Г	Удмуртская Республика	25	48	P-16	P-1п	77,0	69,2	27	29	59,4	57,8	23	20	95 400	78 800
Российский новый ун-т, г. Москва	Н	Москва и Московская обл.	26	47	11	17	76,8		19		59,4		25		233 230	
Белгородский гос. нац. иссл. ун-т	Г	Белгородская обл.	27	29	1	2	76,4	71,7	17	10	61,6	61,2	20	12	73 200	70 400
Пермский гос. нац. иссл. ун-т	Г	Пермский край	28	55	P-16	2	76,2	79,8	40	27	58,7	61,5	37	40	119 800	111 700
Набережночелнинский ин-т (филиал) Казанского (Приволжского) федерального ун-та	Ф	Республика Татарстан	29	<10	3	1	76,0	69,1	10	10	63,7	56,7	1	5	122 460	102 390
Иркутский гос. ун-т	Г	Иркутская обл.	30	49	1	1	75,9	74,2	39	33	59,3	58,1	110	79	133 637	96 374
Уральский гос. экономический ун-т, г. Екатеринбург	Г	Свердловская обл.	31	33	2	1	75,9	73,7	33	29	61,1	56,0	72	55	124 000	107 000
Брянский гос. ун-т им. И.Г. Петровского	Г	Брянская обл.	32	<10	P-16	P-1п	75,9		13		62,8		5		90 520	
Рязанский гос. ун-т им. С.А. Есенина	Г	Рязанская обл.	33	72	P-16	1	75,8	73,1	19	17	56,5	59,3	15	38	98 000	78 000

Вуз	Категория	Регион	Место в рейтинге (среди вузов, ведущих набор на данную группу направлений; в рейтинг включены вузы с набором > 10 чел.)				Бюджетный прием				Платный прием					
			По РФ		В своем регионе		Средний балл ЕГЭ		Зачислено человек		Средний балл ЕГЭ		Зачислено человек		Стоимость обучения	
			по качеству бюджетного приема	по качеству платного приема	по качеству бюджетного приема	по качеству платного приема	2018	2017	2018	2017	2018	2017	2018	2017	2018	2017
Саратовский нац. иссл. гос. ун-т им. Н.Г. Чернышевского	Г	Саратовская обл.	34	57	1	2	75,7	74,4	19	17	58,3	55,2	20	16	91 952	77 590
Юго-Западный гос. ун-т, г. Курск	Г	Курская обл.	35	20	P-16	P-1п	75,6		10		63,3	54,3	23	27	94 188	73 770
Алтайский гос. ун-т, г. Барнаул	Г	Алтайский край	36	63	1	1	75,5	74,9	50	75	57,3	54,2	43	35	88 960	82 160
Российский гос. ун-т им. А.Н. Косыгина (Технологии. Дизайн. Искусство), г. Москва	Г	Москва и Московская обл.	37	68	12	21	75,5	71,3	36	30	56,9	56,9	24	19	180 000	150 000
Балтийский федеральный ун-т им. И. Канта	Г	Калининградская обл.	38	15	P-16	1	75,0	73,2	32	40	64,2	63,2	21	20	115 300	98 200
Башкирский гос. ун-т, г. Уфа	Г	Республика Башкортостан	39	<10	2	1	75,0	71,6	15	14	66,0	64,3	9	7	98 100	80 880
Университет управления «ТИСБИ», г. Казань	Н	Республика Татарстан	40	82	4	5	74,9		20		55,3		30		65 000	
Сибирский федеральный ун-т	Г	Красноярский край	41	52	P-16	P-1п	74,8	73,5	79	60	59,0	56,1	85	72	175 718	126 666
Южный федеральный ун-т	Г	Ростовская обл.	42	<10	1	1	74,8	74,5	35	31	67,3	64,9	8	12	102 000	88 000
Чувашский гос. ун-т им. И.Н. Ульянова, г. Чебоксары	Г	Чувашская Республика	43	<10	P-16	1	74,7	70,9	19	17	58,7	55,8	2	3	82 500	68 980
Калужский гос. ун-т им. К.Э. Циолковского	Г	Калужская обл.	44	<10	P-16	P-1п	74,5	69,4	17	17	60,5	59,9	8	6	120 240	104 530
Кубанский гос. ун-т, г. Краснодар	Г	Краснодарский край	45	35	1	3	74,4	72,8	75	70	61,0	60,8	119	96	100 750	91 500
Воронежский филиал РЭУ им. Г.В. Плеханова	Ф	Воронежская обл.	46	<10	P-16	2	74,3		10		55,7		4		89 000	
Московский гос. ин-т индустрии туризма им. Ю.А. Сенкевича	Г	Москва и Московская обл.	47	53	13	20	73,9	69,8	150	152	58,8	53,1	23	8	331 200	180 000
Тульский гос. ун-т	Г	Тульская обл.	48	62	P-16	P-1п	73,8	71,6	25	18	57,6	59,3	27	14	100 000	95 000
Тамбовский гос. ун-т им. Г.Р. Державина	Г	Тамбовская обл.	49	<10	P-16	P-1п	73,4	70,6	17	14	62,3	49,4	9	10	89 500	78 000
Пятигорский гос. ун-т	Г	Ставропольский край	50	58	1	4	73,2	81,8	20	12	58,3	53,8	14	9	143 500	125 000
Смоленский филиал РЭУ им. Г.В. Плеханова	Ф	Смоленская обл.	<10	<10	P-16	P-1п	73,0		3		56,6		7		88 030	

Дальневосточный федеральный ун-т	Г	Приморский край	51	43	1	1	72,9	71,2	69	74	60,0	55,1	44	77	200 000	155 000
Ставропольский гос. аграрный ун-т	Г	Ставропольский край	52	40	2	2	72,9		16		60,4	55,3	79	93	96 200	68 100
Пензенский гос. ун-т	Г	Пензенская обл.	53	<10	P-16	3	72,7	72,1	10	10	58,7	56,8	6	5	86 340	70 800
Нац. иссл. Южно-Уральский гос. ун-т, г. Челябинск	Г	Челябинская обл.	54	100	P-16	P-1п	72,4	76,8	18	19	49,1		29		120 970	102 480
Владимирский гос. ун-т	Г	Владимирская обл.	55	39	P-16	1	72,3	69,5	48	42	60,4	55,5	28	37	95 000	91 550
Омский гос. технический ун-т	Г	Омская обл.	56	59	P-16	2	72,2	69,1	40	70	58,1	58,4	12	10	109 000	95 800
Севастопольский экономико-гуманитарный ин-т (филиал) Крымского федерального ун-та им. В.И. Вернадского	Ф	Республика Крым	57	<10	1	2	72,2		10		48,0		2		105 700	
Вятский гос. ун-т, г. Киров	Г	Кировская обл.	58	71	P-16	P-1п	72,0	73,4	19	17	56,5	59,2	32	4	88 000	92 025
Вологодский гос. ун-т	Г	Вологодская обл.	59	<10	1	2	72,0	74,2	11	18	64,1	60,8	4	8	103 880	85 610
Хабаровский гос. ун-т экономики и права	Г	Хабаровский край	<10	98	1	3	71,9	69,1	8	16	51,7	59,0	11	11	130 000	111 910
Тюменский гос. ин-т культуры	Г	Тюменская обл.	60	<10	2	2	71,9	72,3	10	2	57,7	45,5	3	2	144 865	128 512
Липецкий гос. технический ун-т	Г	Липецкая обл.	61	<10	1	P-1п	71,7		10		58,0		1		93 800	
Санкт-Петербургская гос. химико-фармацевтическая акад.	Г	С.-Петербург и Ленинградская обл.	62	<10	5	14	71,5		25		55,7		6		110 000	
Нац. иссл. Мордовский гос. ун-т им. Н.П. Огарева, г. Саранск	Г	Республика Мордовия	63	92	P-16	P-1п	71,3	67,9	25	27	53,4	52,1	26	19	96 400	80 080
Владивостокский гос. ун-т экономики и сервиса	Г	Приморский край	64	86	2	2	71,3	71,2	31	46	54,6	53,1	201	129	139 000	125 300
Ростовский гос. экономический ун-т «РИНХ»	Г	Ростовская обл.	65	51	2	4	71,1	72,6	37	36	59,1	54,3	77	23	77 000	75 000
Московская гос. акад. ветеринарной медицины и биотехнологии им. К.И. Скрябина	Г	Москва и Московская обл.	66	<10	14	24	70,8		25		54,1	55,2	3	3	228 000	168 000
Северо-Кавказский федеральный ун-т	Г	Ставропольский край	67	54	3	3	70,7	66,6	60	62	58,8	54,1	23	7	98 700	83 600
Санкт-Петербургский гос. ун-т промышленных технологий и дизайна	Г	С.-Петербург и Ленинградская обл.	<10	17	6	6	70,7		5		63,7	59,7	23	45	146 000	113 000
Донской гос. технический ун-т, г. Ростов-на-Дону	Г	Ростовская обл.	68	84	3	6	70,6	67,2	32	15	54,9	54,6	90	65	86 900	87 800
Тверской гос. ун-т	Г	Тверская обл.	69	93	P-16	2	70,5	68,2	24	35	53,0	55,9	19	17	100 460	88 520
Волгоградский гос. ун-т	Г	Волгоградская обл.	70	<10	P-16	1	70,4	68,3	24	21	60,3	59,3	7	3	107 000	95 000
Калмыцкий гос. ун-т, г. Элиста	Г	Республика Калмыкия	71	<10	P-16	P-1п	70,4		17		55,7	54,1	4	6		66 910
Крымский федеральный ун-т им. В.И. Вернадского	Г	Республика Крым	72	87	2	1	70,1	63,2	119	110	54,5	49,3	22	23	126 433	117 966

Вуз	Категория	Регион	Место в рейтинге (среди вузов, ведущих набор на данную группу направлений; в рейтинг включены вузы с набором > 10 чел.)				Бюджетный прием				Платный прием					
			По РФ		В своем регионе		Средний балл ЕГЭ		Зачислено человек		Средний балл ЕГЭ		Зачислено человек		Стоимость обучения	
			по качеству бюджетного приема	по качеству платного приема	по качеству бюджетного приема	по качеству платного приема	2018	2017	2018	2017	2018	2017	2018	2017	2018	2017
Саратовский социально-экономический ин-т (филиал) РЭУ им. Г.В. Плеханова	Ф	Саратовская обл.	73	<10	2	1	70,0	69,7	10	25	64,5	56,2	8	10	79 800	76 800
Байкальский гос. ун-т, г. Иркутск	Г	Иркутская обл.	<10	85	2	2	70,0		7		54,9	55,1	22	17	135 000	130 000
Сочинский гос. ун-т	Г	Краснодарский край	74	96	2	6	69,9	68,4	115	85	52,3	53,8	44	34	107 200	93 500
Марийский гос. ун-т, г. Йошкар-Ола	Г	Республика Марий Эл	75	<10	P-16	2	69,9	62,3	33	30	56,5	61,9	2	3	118 750	115 275
Череповецкий гос. ун-т	Г	Вологодская обл.	76	<10	2	1	69,9		11		65,2		4		111 304	
Ульяновский гос. ун-т	Г	Ульяновская обл.	77	<10	P-16	P-1п	69,5	68,6	15	13	54,5	50,3	2	10	89 510	71 740
Дальневосточный гос. ун-т путей сообщения, г. Хабаровск	Г	Хабаровский край	78	76	2	1	69,5		11		56,3	57,6	60	35	127 000	105 970
Петрозаводский гос. ун-т	Г	Республика Карелия	79	95	P-16	P-1п	69,4	66,0	30	30	52,4	57,9	15	3	126 600	110 700
Саратовский гос. технический ун-т	Г	Саратовская обл.	80	69	3	3	69,2		10		56,9	52,5	22	15	86 780	71 090
Псковский гос. ун-т	Г	Псковская обл.	81	99	P-16	P-1п	69,1	61,1	17	18	51,7	54,0	10	8	88 980	73 500
Амурский гос. ун-т, г. Благовещенск	Г	Амурская обл.	82	<10	P-16	P-1п	68,9	68,6	18	17	53,2	54,4	7	10	160 000	114 500
Самарская гос. областная акад. (Наяновой)	Г	Самарская обл.	83	нет П	2	нет П	68,9	66,6	10	15						
Орловский гос. ун-т	Г	Орловская обл.	84	60	P-16	P-1п	68,8	68,7	45	42	57,7	55,7	17	9	99 310	86 230
Алтайский гос. педагогический ун-т, г. Барнаул	Г	Алтайский край	85	<10	2	2	68,8		17		56,3		6		70 950	
Комсомольский-на-Амуре гос. технический ун-т	Г	Хабаровский край	86	нет П	3	нет П	68,8	66,6	10	12					147 400	140 000
Институт туризма и гостеприимства (г.Москва) (филиал) Российского гос. ун-та туризма и сервиса	Ф	Москва и Московская обл.	87	<10	15	19	68,1		12		59,1		6		212 000	
Астраханский гос. ун-т	Г	Астраханская обл.	88	<10	P-16	1	67,7	67,8	17	10	56,8		4		101 740	89 540
Сыктывкарский гос. ун-т	Г	Республика Коми	89	<10	P-16	P-1п	67,5	64,3	15	25	48,0	55,1	3	3	145 100	120 000
Гос. ин-т экономики, финансов, права и технологий, г. Гатчина	Г	С.-Петербург и Ленинградская обл.	90	<10	7	10	67,4	66,0	30	112	59,4		6	25	90 000	60 000

Бурятский гос. ун-т, г. Улан-Удэ	Г	Республика Бурятия	91	<10	P-16	1	67,0	68,2	17	10	58,8	57,6	7	6	118 200	91 240
Мурманский арктический гос. ун-т	Г	Мурманская обл.	92	<10	P-16	P-1п	66,9	61,6	20	31	49,7		6		105 000	100 000
Институт сферы обслуживания и предпринимательства (филиал) Донского гос. технического ун-та в г. Шахты	Ф	Ростовская обл.	93	<10	4	2	66,8	62,2	10	10	60,9	47,5	3	18	86 900	75 000
Кемеровский ин-т (филиал) РЭУ им. Г.В. Плеханова	Ф	Кемеровская обл.	94	<10	2	2	66,8		10		56,0		7		109 200	
Тихоокеанский гос. ун-т, г. Хабаровск	Г	Хабаровский край	95	<10	4	2	66,2	68,1	24	24	55,4	56,6	8	16	137 300	112 380
Северо-Восточный федеральный ун-т им. М.К. Аммосова	Г	Республика Саха (Якутия)	96	97	P-16	P-1п	65,9	65,3	29	26	52,0	54,7	21	15	254 500	215 000
Горно-Алтайский гос. ун-т	Г	Республика Алтай	97	нет П	P-16	нет П	65,8	66,6	10	11					133 590	110 710
Адыгейский гос. ун-т, г. Майкоп	Г	Республика Адыгея	98	<10	P-16	P-1п	65,4	63,0	19	17	52,6		2		92 000	80 000
Югорский гос. ун-т, г. Ханты-Мансийск	Г	Ханты-Мансийский автономный округ – Югра	99	<10	1	1	65,3	65,2	17	20	52,3	58,7	4	1		203 830
Поволжский гос. ун-т сервиса, г. Тольятти	Г	Самарская обл.	100	<10	3	2	64,6	65,6	20	28	53,0	61,0	3	12	109 326	73 960
Забайкальский гос. ун-т	Г	Забайкальский край	101	<10	P-16	P-1п	64,4	61,7	29	26	52,9	51,6	8	2	125 500	106 000
Новосибирский технологический ин-т (филиал) РГУ им. А.Н. Косыгина	Ф	Новосибирская обл.	<10	<10	P-16	3	64,4		4		48,7		1		106 000	
Дагестанский гос. аграрный ун-т, г. Махачкала	Г	Республика Дагестан	102	нет П	1	нет П	64,2		10						78 900	
Арзамасский филиал Нац. иссл. Нижегородского гос. ун-та им. Н.И. Лобачевского	Ф	Нижегородская обл.	103	нет П	2	нет П	64,0	63,0	26	24			1		112 500	95 360
Нац. иссл. Томский гос. ун-т	Г	Томская обл.	104	<10	P-16	P-1п	64,0	64,2	10	10	54,5		1		208 000	181 200
Белгородский гос. ин-т искусств и культуры	Г	Белгородская обл.	<10	<10	2	3	62,8	68,6	3	3	50,7	53,0	1	3	79 300	65 000
Институт сервиса, туризма и дизайна (филиал) Северо-Кавказского федерального ун-та	Ф	Ставропольский край	105	<10	4	6	62,7		73		54,5		7		98 700	
Сургутский гос. педагогический ун-т	Г	Ханты-Мансийский автономный округ – Югра	106	нет П	2	нет П	62,6	49,6	15	15					144 470	124 465
Институт пищевых технологий и дизайна – филиал Нижегородского гос. инженерно-экономического ун-та	Ф	Нижегородская обл.	107	67	3	2	61,9		54		57,0		16			
Кабардино-Балкарский гос. ун-т им. Х.М. Бербекова, г. Нальчик	Г	Кабардино-Балкарская Республика	108	<10	1	2	60,7	65,9	31	28	49,0	47,2	4	3	84 600	86 100

Вуз	Категория	Регион	Место в рейтинге (среди вузов, ведущих набор на данную группу направлений; в рейтинг включены вузы с набором > 10 чел.)				Бюджетный прием				Платный прием					
			По РФ		В своем регионе		Средний балл ЕГЭ		Зачислено человек		Средний балл ЕГЭ		Зачислено человек		Стоимость обучения	
			по качеству бюджетного приема	по качеству платного приема	по качеству бюджетного приема	по качеству платного приема	2018	2017	2018	2017	2018	2017	2018	2017	2018	2017
Елецкий гос. ун-т им. И.А. Бунина	Г	Липецкая обл.	109	нет П	2	нет П	59,9	58,1	18	17					96 840	74 300
Нижевартовский гос. ун-т	Г	Ханты-Мансийский автономный округ – Югра	110	<10	3	2	59,4	57,9	25	23	48,0		2		231 615	161 700
Кабардино-Балкарский гос. аграрный ун-т им. В.М. Кокова	Г	Кабардино-Балкарская Республика	111	<10	2	1	59,4		28		49,5		5		83 500	
Дагестанский гос. ун-т народного хозяйства, г. Махачкала	Г	Республика Дагестан	112	нет П	2	нет П	59,1	46,9	25	25		45,4		3		64 840
Дагестанский гос. технический ун-т, г. Махачкала	Г	Республика Дагестан	113	нет П	3	нет П	58,2	55,4	19	17		52,0		2	77 700	64 840
Гуманитарно-педагогическая акад. (филиал) Крымского федерального ун-та им. В.И. Вернадского в г. Ялте	Ф	Республика Крым	114	нет П	3	нет П	58,1		15						105 700	
Сургутский гос. ун-т Ханты-Мансийского автономного округа – Югры	Г	Ханты-Мансийский автономный округ – Югра	115	нет П	4	нет П	57,2	70,4	20	19		56,1		2	166 370	146 610
Сахалинский гос. ун-т, г. Южно-Сахалинск	Г	Сахалинская обл.	116	нет П	P-16	нет П	57,1	54,2	17	15		48,0		1	203 160	161 020
Чеченский гос. педагогический ин-т, г. Грозный	Г	Чеченская Республика	117	нет П	P-16	нет П	55,7	49,5	33	10					118 420	135 790
Камчатский гос. ун-т им. Витуса Беринга, г. Петропавловск-Камчатский	Г	Камчатский край	118	нет П	P-16	нет П	55,3	54,5	13	14					239 252	174 890
Карачаево-Черкесский гос. ун-т им. У.Д. Алиева	Г	Карачаево-Черкесская Республика	119	нет П	P-16	нет П	55,3	53,0	13	14					89 000	69 000
Приамурский гос. ун-т им. Шолом-Алейхема, г. Биробиджан	Г	Еврейская автономная обл.	120	<10	P-16	P-1п	54,3	57,2	10	10	45,3		1		129 256	98 760
Московский гос. ун-т технологий и управления им. К.Г. Разумовского (Первый казачий ун-т)	Г	Москва и Московская обл.	<10	8	16	7	54,0		1		70,0		18	19	188 000	148 390

Северо-Осетинский гос. ун-т им. К.Л. Хетагурова, г. Владикавказ	Г	Республика Северная Осетия – Алания	121	<10	P-16	2	53,5	54,8	29	26	40,0	51,2	1	4	84 500	74 000
Нижегородский гос. инженерно-экономический ин-т, г. Княгинино	Г	Нижегородская обл.	122	нет П	4	нет П	50,8	48,3	37	38					78 000	42 000
Чеченский гос. ун-т, г. Грозный	Г	Чеченская Республика	123	<10	P-16	P-1п	49,8	48,0	63	80	43,8		3		77 301	72 580
Филиал Российского гос. ун-та туризма и сервиса в г. Махачкале	Ф	Республика Дагестан	<10	<10	нет П	P-1п			5		63,3		3		70 500	
Астраханский гос. технический ун-т	Г	Астраханская обл.	нет П	80	нет П	2					55,5	42,2	44	25	104 000	78 000
Волгоградский гос. технический ун-т	Г	Волгоградская обл.	нет П	<10	нет П	3					45,0	57,8	1	9	92 270	90 120
Воронежский гос. ун-т инженерных технологий	Г	Воронежская обл.	нет П	65	нет П	1					57,1	55,8	41	49	96 320	75 600
Иркутский гос. аграрный ун-т им. А.А. Ежевского	Г	Иркутская обл.	нет П	<10	нет П	3					48,8	52,8	3	4	77 700	
Калининградский гос. технический ун-т	Г	Калининградская обл.	нет П	78	нет П	2					55,8		16		112 300	
Костромской гос. ун-т им. Н.А. Некрасова	Г	Костромская обл.	нет П	66	нет П	P-1п	69,6		10		57,1	57,6	13	13	89 480	80 760
Кубанский гос. технологический ун-т, г. Краснодар	Г	Краснодарский край	нет П	30	нет П	1					61,6	61,1	15	26	113 750	93 344
Южный ин-т менеджмента, г. Краснодар	Н	Краснодарский край	нет П	31	нет П	2					61,5		11		77 700	
Московский гос. ун-т пищевых производств	Г	Москва и Московская обл.	нет П	18	нет П	10	72,9		10		63,7	50,1	11	7	157 000	
Российский ун-т дружбы народов, г. Москва	Г	Москва и Московская обл.	нет П	24	нет П	12					62,4	61,8	77	93	250 000	230 000
Московский гос. ун-т путей сообщения	Г	Москва и Московская обл.	нет П	79	нет П	22	73,2		10		55,5	55,3	50	77	193 600	152 866
Московский автомобильно-дорожный гос. технический ун-т (МАДИ)	Г	Москва и Московская обл.	нет П	<10	нет П	26					52,9	49,6	8	15	178 600	202 000
Нижегородский гос. архитектурно-строительный ун-т	Г	Нижегородская обл.	нет П	77	нет П	3					56,1		12		101 100	
Новосибирский гос. ун-т экономики и управления	Г	Новосибирская обл.	нет П	75	нет П	2					56,3	54,6	69	53	116 000	96 000
Омский гос. ун-т путей сообщения	Г	Омская обл.	нет П	45	нет П	1					59,8	58,0	21	24	85 400	82 200
Пензенский гос. технологический ун-т	Г	Пензенская обл.	нет П	<10	нет П	1					70,0	71,0	2	6	95 799	72 000

Вуз	Категория	Регион	Место в рейтинге (среди вузов, ведущих набор на данную группу направлений; в рейтинг включены вузы с набором > 10 чел.)				Бюджетный прием				Платный прием					
			По РФ		В своем регионе		Средний балл ЕГЭ		Зачислено человек		Средний балл ЕГЭ		Зачислено человек		Стоимость обучения	
			по качеству бюджетного приема	по качеству платного приема	по качеству бюджетного приема	по качеству платного приема	2018	2017	2018	2017	2018	2017	2018	2017	2018	2017
Пензенский казачий ин-т технологий (филиал) Московского гос. ун-та технологий и управления им. К.Г. Разумовского	Ф	Пензенская обл.	нет П	13	нет П	2					65,0		10		80 000	
Пензенский гос. ун-т архитектуры и строительства	Г	Пензенская обл.	нет П	<10	нет П	4					53,4		2		89 388	
Восточно-Сибирский гос. ун-т технологий и управления, г. Улан-Удэ	Г	Республика Бурятия	нет П	<10	нет П	2					52,7	52,1	4	8	113 000	103 000
Северо-Кавказский горно-металлургический ин-т (гос. технологический ун-т), г. Владикавказ	Г	Республика Северная Осетия – Алания	нет П	<10	нет П	1					53,9		3		85 500	
Институт технологий (филиал) Донского гос. технического ун-та в г. Волгодонске	Ф	Ростовская обл.	нет П	<10	нет П	3					60,7		4		91 000	
Ростовский гос. ун-т путей сообщения	Г	Ростовская обл.	нет П	64	нет П	5					57,2	54,7	18	36	111 000	92 000
Рязанский гос. агротехнологический ун-т им. П.А. Костычева	Г	Рязанская обл.	нет П	101	нет П	2					43,8		10		106 600	
Российский гос. педагогический ун-т им. А.И. Герцена, г. С.-Петербург	Г	С.-Петербург и Ленинградская обл.	нет П	22	нет П	8					62,6	57,2	14	11	129 500	149 670
Уральский гос. лесотехнический ун-т, г. Екатеринбург	Г	Свердловская обл.	нет П	<10	нет П	4					53,1		7		114 000	
Технологический ин-т сервиса (филиал) ДГТУ в г. Ставрополе	Ф	Ставропольский край	нет П	<10	нет П	1					65,0		4		85 800	
Северо-Кавказский социальный ин-т, г. Ставрополь	Н	Ставропольский край	нет П	<10	нет П	5					55,4		7			
Тюменский индустриальный ун-т	Г	Тюменская обл.	нет П	14	нет П	1					64,3	66,0	45	40	171 400	154 800
Белгородский ун-т кооперации, экономики и права	Н	Белгородская обл.	нет П	4	нет П	1					72,7		35		63 500	
Владимирский филиал Российского ун-та кооперации	Н	Владимирская обл.	нет П	<10	нет П	2					56,1		5		100 000	

Волгоградский гос. аграрный ун-т	Г	Волгоградская обл.	нет П	<10	нет П	2					58,0	52,3	9	17	103 175	74 047
Ивановский гос. политехнический ун-т	Г	Ивановская обл.	нет П	<10	нет П	Р-1п					52,6	59,4	3	6	90 000	76 980
Сибирский гос. индустриальный ун-т, г. Новокузнецк	Г	Кемеровская обл.	нет П	<10	нет П	3					52,1		7		89 600	
Краснодарский филиал РЭУ им. Г.В. Плеханова	Ф	Краснодарский край	нет П	38	нет П	4					60,5		17		98 500	
Кубанский социально-экономический ин-т, г. Краснодар	Н	Краснодарский край	нет П	<10	нет П	5					59,5		6		47 000	
Московский гос. лингвистический ун-т	Г	Москва и Московская обл.	нет П	6	нет П	5					70,3		37		215 000	
Православный Свято-Тихоновский Гуманитарный Университет, г. Москва	Н	Москва и Московская обл.	нет П	<10	нет П	11					62,5		4		70 000	
Российский гос. аграрный ун-т — МСХА им. К.А. Тимирязева, г. Москва	Г	Москва и Московская обл.	нет П	44	нет П	15		74,1		22	59,9	60,8	10	10	233 660	165 350
Российский ун-т кооперации, г. Мытищи	Н	Москва и Московская обл.	нет П	<10	нет П	16					59,5		7		165 000	
Московский гуманитарный ун-т	Н	Москва и Московская обл.	нет П	88	нет П	23					54,5		22		182 000	
Московская гуманитарно-техническая акад.	Н	Москва и Московская обл.	нет П	91	нет П	25					53,6		30		77 200	
Гос. социально-гуманитарный ун-т, г. Коломна	Г	Москва и Московская обл.	нет П	94	нет П	27					52,4	51,7	18	16	137 360	132 080
Сибирский ун-т потребительской кооперации, г. Новосибирск	Н	Новосибирская обл.	нет П	21	нет П	1					63,1		46		115 300	
Пермский ин-т (филиал) РЭУ им. Г.В. Плеханова	Ф	Пермский край	нет П	36	нет П	1					61,0		10		100 400	
Пермский гос. аграрно-технологический ун-т им. академика Д.Н. Прянишникова	Г	Пермский край	нет П	70	нет П	3					56,7	57,7	26	35	85 000	83 600
Бурятская гос. сельскохозяйственная акад. им. В.Р. Филиппова, г. Улан-Удэ	Г	Республика Бурятия	нет П	<10	нет П	3					52,3		6			
Поволжский гос. технологический ун-т, г. Йошкар-Ола	Г	Республика Марий Эл	нет П	56	нет П	1					58,6	55,7	17	5	87 300	73 400
Казанский гос. архитектурно-строительный ун-т	Г	Республика Татарстан	нет П	28	нет П	4					61,7		61		103 900	
Донской гос. аграрный ун-т, пос. Персиановский	Г	Ростовская обл.	нет П	90	нет П	7					54,1	54,2	10	14	102 220	64 840
Смольный ин-т Российской академии образования, г. С.-Петербург	Н	С.-Петербург и Ленинградская обл.	нет П	<10	нет П	4					67,4		9		85 000	

Вуз	Категория	Регион	Место в рейтинге (среди вузов, ведущих набор на данную группу направлений; в рейтинг включены вузы с набором > 10 чел.)				Бюджетный прием				Платный прием					
			По РФ		В своем регионе		Средний балл ЕГЭ		Зачислено человек		Средний балл ЕГЭ		Зачислено человек		Стоимость обучения	
			по качеству бюджетного приема	по качеству платного приема	по качеству бюджетного приема	по качеству платного приема	2018	2017	2018	2017	2018	2017	2018	2017	2018	2017
Санкт-Петербургский гос. ун-т аэрокосмического приборостроения	Г	С.-Петербург и Ленинградская обл.	нет П	<10	нет П	7					63,4	66,9	4	7	150 000	150 000
Санкт-Петербургский гос. ун-т гражданской авиации	Г	С.-Петербург и Ленинградская обл.	нет П	41	нет П	9					60,3	60,9	20	18	159 260	143 520
Гос. ун-т морского и речного флота им. адмирала С.О. Макарова, г. С.-Петербург	Г	С.-Петербург и Ленинградская обл.	нет П	61	нет П	11					57,7		27		109 056	
Санкт-Петербургский ун-т технологий управления и экономики	Н	С.-Петербург и Ленинградская обл.	нет П	73	нет П	12					56,4		48		110 000	
Университет при Межпарламентской Ассамблее ЕвразЭС, г. С.-Петербург	Н	С.-Петербург и Ленинградская обл.	нет П	74	нет П	13					56,4		11		110 000	
Петербургский гос. ун-т путей сообщения	Г	С.-Петербург и Ленинградская обл.	нет П	83	нет П	15					55,2	55,7	16	19	133 800	121 636
Санкт-Петербургский гос. аграрный ун-т	Г	С.-Петербург и Ленинградская обл.	нет П	<10	нет П	16					53,5	54,9	9	6	80 840	80 000
Уральский гос. ун-т путей сообщения, г. Екатеринбург	Г	Свердловская обл.	нет П	81	нет П	3					55,3	55,9	46	41	77 700	76 000
Тверская гос. сельскохозяйственная акад.	Г	Тверская обл.	нет П	<10	нет П	1					62,0		1		70 560	
Чебоксарский кооперативный ин-т (филиал) Российского ун-та кооперации	Н	Чувашская Республика	нет П	<10	нет П	2					58,3		8		72 000	
Чувашская гос. сельскохозяйственная акад., г. Чебоксары	Г	Чувашская Республика	нет П	<10	нет П	3					57,5	51,3	2	1	95 500	72 587
Международная акад. бизнеса и новых технологий, г. Ярославль	Н	Ярославская обл.	нет П	<10	нет П	1					63,8		6		69 000	