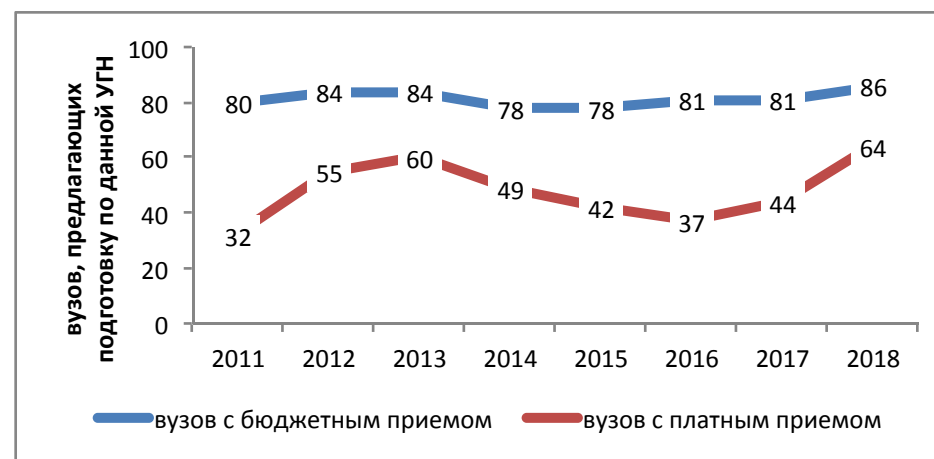


Химия

Направления, включенные в группу:

04.03.01. Химия

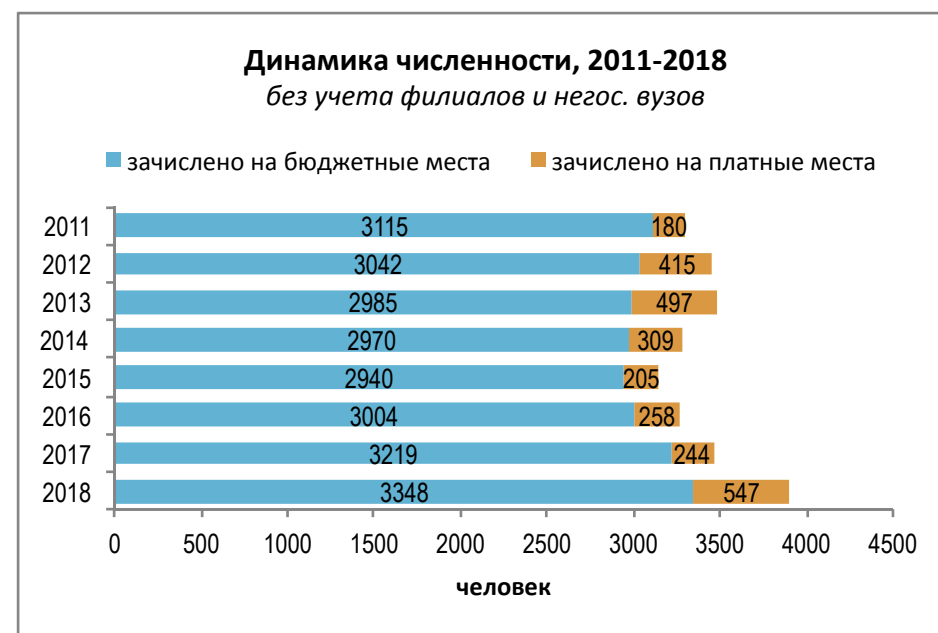
04.05.01. Фундаментальная и прикладная химия



влияет

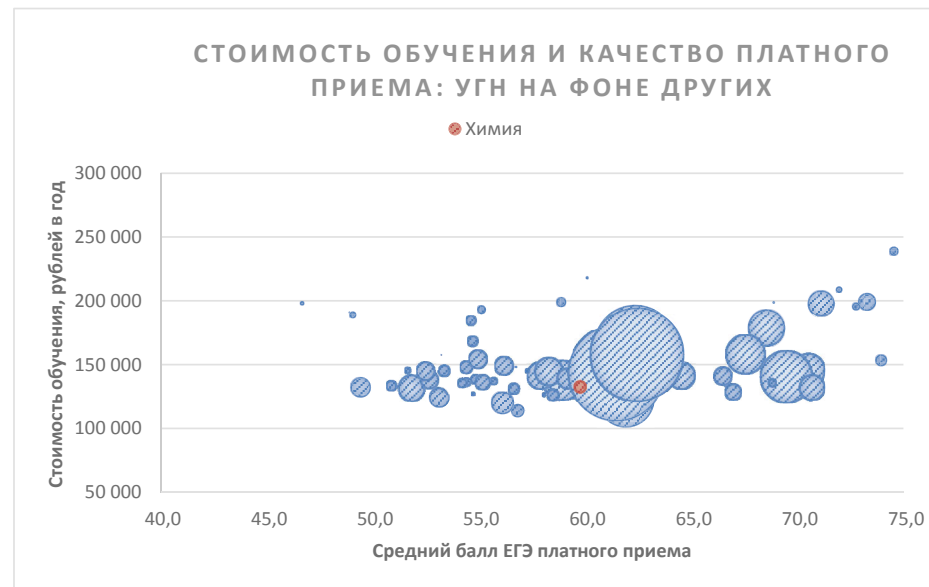
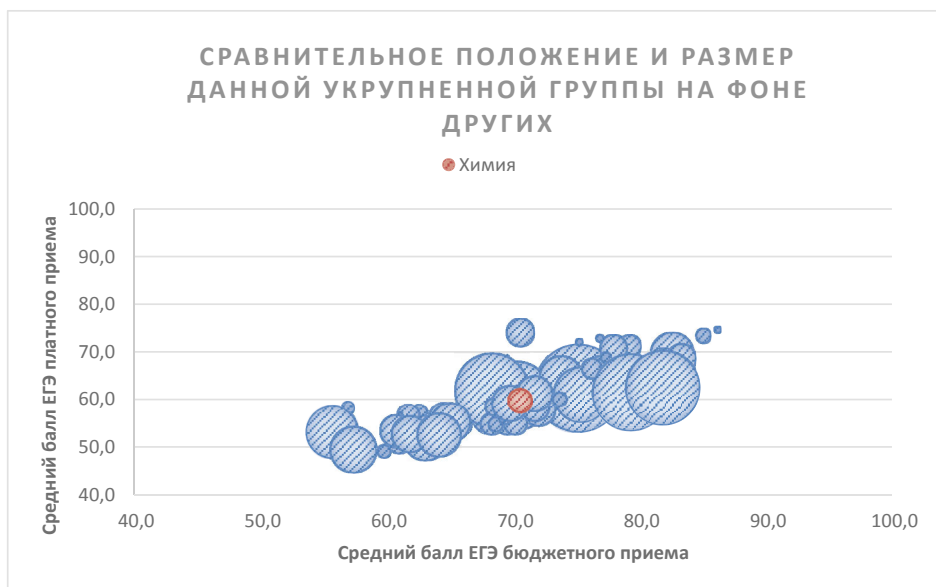
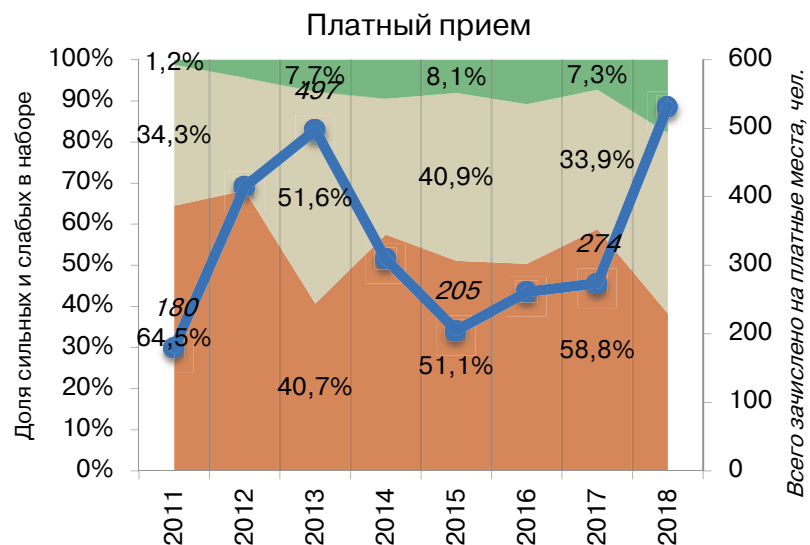
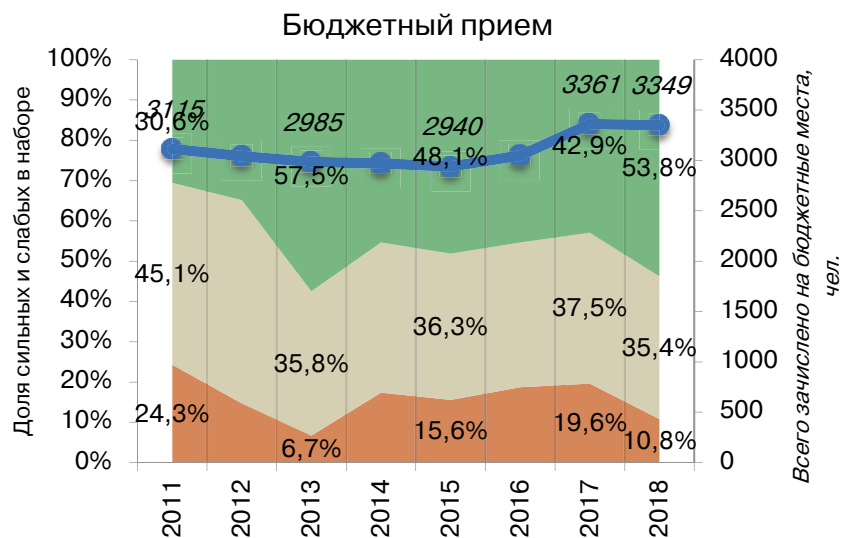
Результаты мониторинга приема 2018 г.

Место в рейтинге среди всех УГН		Средний балл ЕГЭ		Зачислено всего						доля вузов в группе с КЦП < 25 чел. и платн. приемом < 25 чел.
по бюджетному приему	по платному приему	по бюджетному приему	по платному приему	бюджетный и платный прием, чел.	доля платного приема	доля приема в Фы	доля приема в Н вузы	доля приема в вузы Москвы	доля приема в вузы СПб	
29 (из 69)	29 (из 69)	70,6	59,8	3962	14%	2%	0%	15%	4%	43%

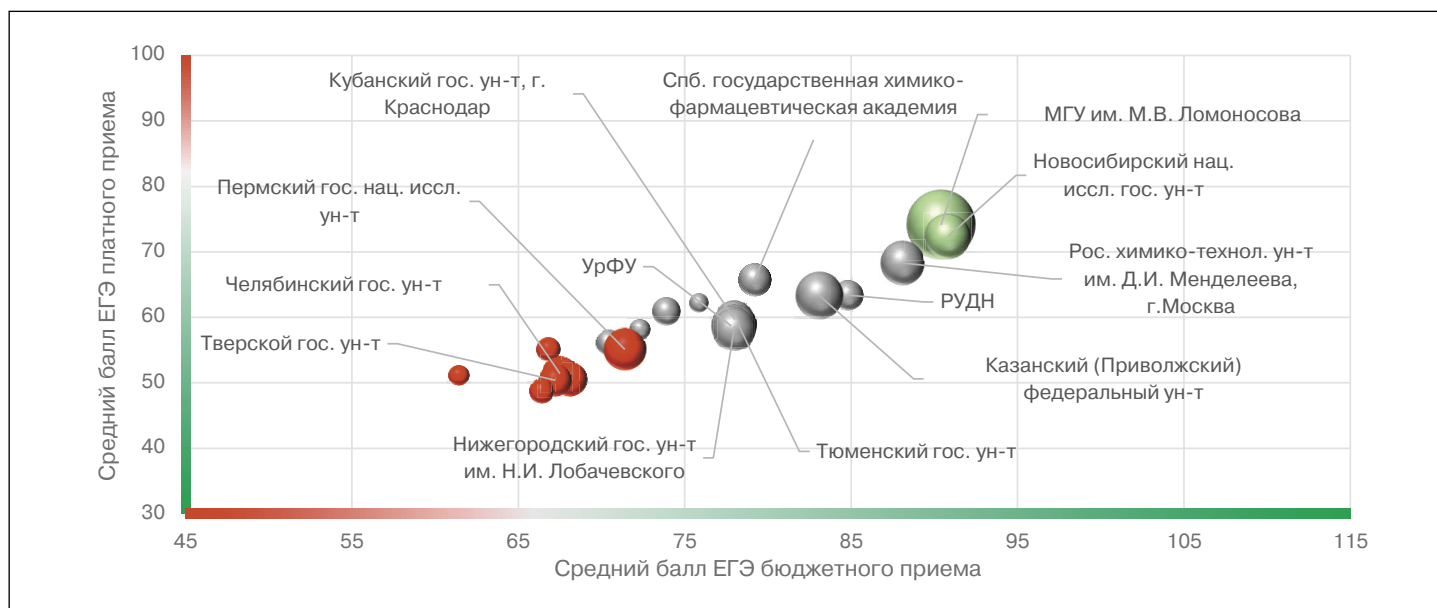


Динамика качества приема на группу, 2011-2018

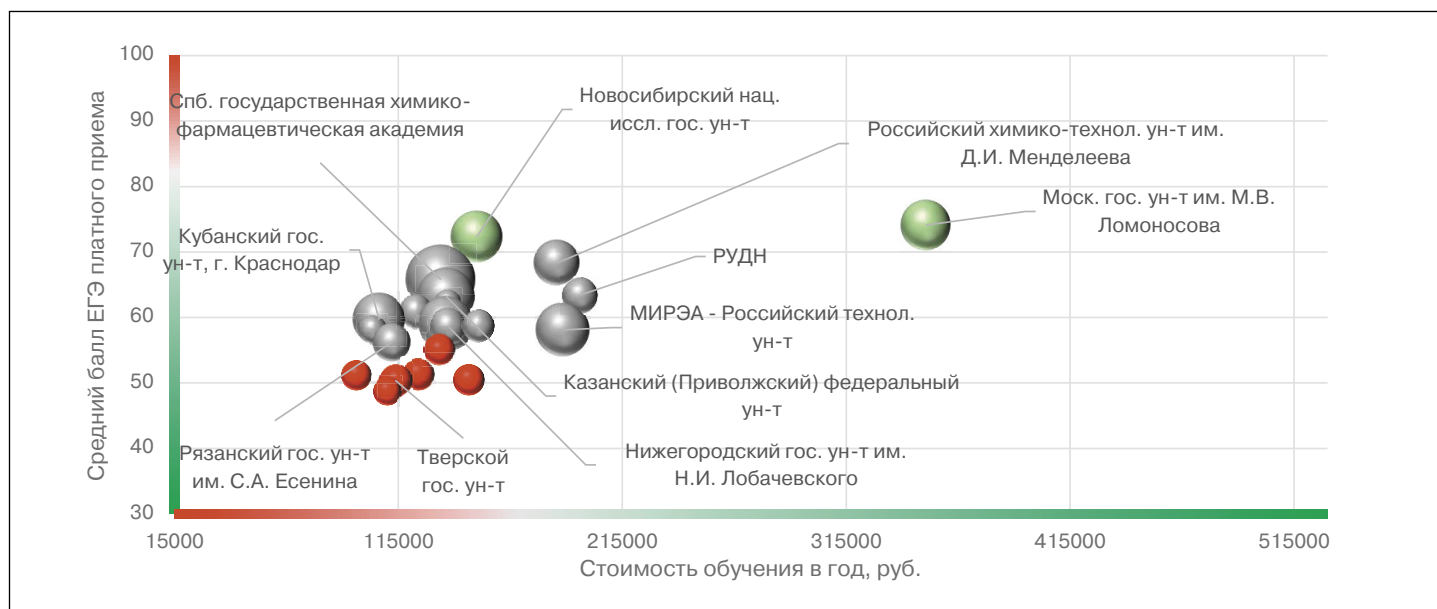
■ Зачислено со ср.баллом ЕГЭ < 56, %
 ■ Зачислено со ср.баллом ЕГЭ 56-70, %
 ■ Зачислено со ср.баллом ЕГЭ >70, %
 ● всего студентов



Соотношение качества бюджетного и платного приема в вузах данной группы, 2018



Соотношение стоимости обучения и качества платного приема в вузах данной группы, 2018



Рейтинг качества бюджетного и платного приема в вузы по группе «Химия»

вузы приведены по убыванию среднего балла бюджетного приема в 2018 г.

Вузы, где КЦП < 25 чел. и на платные места зачислено < 25 чел.

Вузы, где КЦП < 25 чел., на платные места зачислено > 25 чел. и ср.балл ЕГЭ платного приема < 56

Обозначения: «Г» – головной государственный вуз; «Ф» – филиал; «Н» – негосударственный вуз

«нет П» – нет платного приема; «нет Б» – нет бюджетного приема «< 10» – зачислено менее 10 чел. на данную группу направлений в данном вузе

«Р-1б» – единственный вуз в регионе с бюджетным приемом на данную группу; «Р-1п» – единственный вуз в регионе с платным приемом на данную группу

Вуз	Категория	Регион	Место в рейтинге (среди вузов, ведущих набор на данную группу направлений; в рейтинг включены вузы с набором > 10 чел.)				Бюджетный прием				Платный прием					
			По РФ		В своем регионе		Средний балл ЕГЭ		Зачислено человек		Средний балл ЕГЭ		Зачислено человек		Стоимость обучения	
			по качеству бюджетного приема	по качеству платного приема	по качеству бюджетного приема	по качеству платного приема	2018	2017	2018	2017	2018	2017	2018	2017	2018	2017
в целом / в среднем по группе:			29 (из 69)	29 (из 69)			70,6	68,7	3407	3219	59,8	55,0	555	244	132 781	114 308
Санкт-Петербургский гос. ун-т	Г	С.-Петербург и Ленинградская обл.	1	<10	1	1	95,5	92,0	50	50	81,5	78,8	4	2	269 700	259 370
Новосибирский нац. иссл. гос. ун-т	Г	Новосибирская обл.	2	2	1	1	90,8	86,8	91	91	72,3	71,2	27	16	150 000	150 000
Московский гос. ун-т им. М.В. Ломоносова	Г	Москва и Московская обл.	3	1	1	1	90,4	87,8	248	248	74,1	70,1	26	16	350 500	310 500
Российский химико-технологический ун-т им. Д.И. Менделеева, г.Москва	Г	Москва и Московская обл.	4	3	2	2	88,1	88,2	89	81	68,3	66,3	21	6	185 800	149 700
Российский ун-т дружбы народов, г. Москва	Г	Москва и Московская обл.	5	5	3	3	84,8	81,4	39	35	63,4	60,1	13	4	196 000	217 500
Казанский (Приволжский) федеральный ун-т	Г	Республика Татарстан	6	6	Р-1б	Р-1п	83,1	81,0	93	85	63,3	53,6	34	20	136 140	114 970
Санкт-Петербургский гос. технологический ин-т (технический ун-т)	Г	С.-Петербург и Ленинградская обл.	7	<10	2	2	82,9		10		70,3		1		184 000	
Нац. иссл. Томский гос. ун-т	Г	Томская обл.	8	<10	Р-1б	Р-1п	79,9	82,3	68	75	70,9	66,8	6	5	150 000	125 500
Санкт-Петербургская гос. химико-фармацевтическая акад.	Г	С.-Петербург и Ленинградская обл.	9	4	3	3	79,2		10		65,8		50		134 000	
Тюменский гос. ун-т	Г	Тюменская обл.	10	9	Р-1б	Р-1п	78,2	78,3	48	43	59,0	56,2	32	35	136 437	107 010

Вуз	Категория	Регион	Место в рейтинге (среди вузов, ведущих набор на данную группу направлений; в рейтинг включены вузы с набором > 10 чел.)				Бюджетный прием				Платный прием					
			По РФ		В своем регионе		Средний балл ЕГЭ		Зачислено человек		Средний балл ЕГЭ		Зачислено человек		Стоимость обучения	
			по качеству бюджетного приема	по качеству платного приема	по качеству бюджетного приема	по качеству платного приема	2018	2017	2018	2017	2018	2017	2018	2017	2018	2017
Нижегородский гос. ун-т им. Н.И. Лобачевского	Г	Нижегородская обл.	11	10	P-16	P-1п	78,0	74,0	95	90	58,7	52,1	14	10	137 000	109 000
МИРЭА – Российский технологический ун-т	Г	Москва и Московская обл.	12	12	4	6	78,0	71,2	77	68	58,1	55,9	29	15	188 500	142 000
Кубанский гос. ун-т, г. Краснодар	Г	Краснодарский край	13	8	P-16	P-1п	78,0	75,5	55	55	59,7	57,4	28	6	106 440	90 930
Уральский федеральный ун-т им. Б.Н. Ельцина	Г	Свердловская обл.	14	11	P-16	P-1п	77,8	74,6	83	70	58,7	62,0	11	1	150 600	130 800
Самарский нац. иссл. ун-т им. академика С.П. Королева	Г	Самарская обл.	15	<10	1	1	77,5	76,8	54	53	59,5	47,3	4	1	126 800	122 000
Самарский гос. технический ун-т	Г	Самарская обл.	16	<10	2	2	76,2	71,4	50	45	57,5	50,3	6	1	110 000	109 860
Южный федеральный ун-т	Г	Ростовская обл.	17	<10	P-16	P-1п	76,1	73,0	80	75	65,5		5		115 000	101 000
Российский гос. педагогический ун-т им. А.И. Герцена, г. С.-Петербург	Г	С.-Петербург и Ленинградская обл.	18	<10	4	4	75,8		12		62,3	59,9	7	5	137 100	163 950
Воронежский гос. ун-т	Г	Воронежская обл.	19	<10	P-16	P-1п	74,7	69,7	73	70	61,3	46,4	1	2	106 900	102 150
Нац. иссл. Южно-Уральский гос. ун-т, г. Челябинск	Г	Челябинская обл.	20	<10	1	1	74,3	74,8	25	25	53,9		6		134 430	115 070
Ярославский гос. технический ун-т	Г	Ярославская обл.	21	7	1	1	73,9	73,5	30	34	60,9	57,6	12	6	122 685	109 010
Московский педагогический гос. ун-т	Г	Москва и Московская обл.	22	<10	5	4	72,8	66,5	15	21	62,3	52,7	5	3	192 200	184 900
Ярославский гос. ун-т им. П.Г. Демидова	Г	Ярославская обл.	23	<10	2	2	72,7	69,1	30	30	57,9	51,8	4	3	122 632	109 005
Пермский гос. нац. иссл. ун-т	Г	Пермский край	24	14	P-16	P-1п	71,7	68,6	90	85	55,1	54,4	10	3	133 200	126 000
Брянский гос. ун-т им. И.Г. Петровского	Г	Брянская обл.	25	<10	P-16	P-1п	71,6	62,5	15	15	57,9		8		103 380	81 440
Обнинский ин-т атомной энергетики – филиал Нац. иссл. ядерного ун-та «МИФИ»	Ф	Калужская обл.	26	<10	1	1	71,4	71,0	12	11	59,1		6		132 564	
Новосибирский гос. педагогический ун-т	Г	Новосибирская обл.	27	<10	2	2	70,9		17		52,5		5		117 800	

Рязанский гос. ун-т им. С.А. Есенина	Г	Рязанская обл.	28	13	P-16	P-1п	70,4	70,6	20	20	56,2	52,4	15	9	112 000	88 000
Орловский гос. ун-т	Г	Орловская обл.	29	<10	P-16	P-1п	70,0	62,0	12	15	54,3	53,0	3	1	112 240	98 730
Вятский гос. ун-т, г. Киров	Г	Кировская обл.	30	нет П	P-16	нет П	69,7	64,7	22	27					99 100	104 920
Юго-Западный гос. ун-т, г. Курск	Г	Курская обл.	31	<10	1	1	69,7	62,5	11	10	54,9	49,0	4	2	106 524	84 380
Международный ун-т природы, общества и человека «Дубна»	Г	Москва и Московская обл.	32	<10	6	5	69,3	59,1	20	25	60,0		1		184 000	130 000
Липецкий гос. педагогический ун-т	Г	Липецкая обл.	33	<10	1	P-1п	69,0		17		51,4	63,6	6	9	108 100	77 000
Алтайский гос. ун-т, г. Барнаул	Г	Алтайский край	34	<10	P-16	P-1п	68,8	66,8	48	47	56,0	47,4	1	4	99 500	92 500
Липецкий гос. технический ун-т	Г	Липецкая обл.	35	нет П	2	нет П	68,8	68,6	33	30					105 900	84 540
Балтийский федеральный ун-т им. И. Канта	Г	Калининградская обл.	36	нет П	P-16	нет П	68,6	66,9	30	23					129 000	109 000
Курский гос. ун-т	Г	Курская обл.	37	<10	2	2	68,5	69,5	17	10	54,5	57,4	4	2	105 416	85 630
Северо-Кавказский федеральный ун-т	Г	Ставропольский край	38	<10	P-16	P-1п	68,4	67,2	20	25	59,8	48,7	4	1	111 800	96 200
Вологодский гос. ун-т	Г	Вологодская обл.	39	<10	P-16	P-1п	68,2	57,5	17	9	53,7		5		116 180	
Иркутский гос. ун-т	Г	Иркутская обл.	40	16	P-16	P-1п	68,1	64,5	55	50	50,5	47,2	10	9	146 450	96 396
Сибирский федеральный ун-т	Г	Красноярский край	41	<10	P-16	P-1п	67,2	63,4	72	69	48,5		2	1	154 306	140 580
Югорский гос. ун-т, г. Ханты-Мансийск	Г	Ханты-Мансийский автономный округ – Югра	42	<10	1	1	67,1	58,9	21	39	51,2		2		226 000	219 290
Новгородский гос. ун-т им. Ярослава Мудрого	Г	Новгородская обл.	43	нет П	P-16	нет П	67,0	58,8	15	16					125 000	108 000
Калужский гос. ун-т им. К.Э. Циолковского	Г	Калужская обл.	44	<10	2	2	66,8	70,0	24	21	55,2	53,4	8	7	133 900	117 670
Саратовский нац. иссл. гос. ун-т им. Н.Г. Чернышевского	Г	Саратовская обл.	45	<10	P-16	P-1п	66,7	66,0	60	65	48,6	41,9	5	5	104 550	89 540
Кемеровский гос. ун-т	Г	Кемеровская обл.	46	<10	P-16	P-1п	66,5	61,0	65	66	51,3		1		118 000	115 220
Тульский гос. ун-т	Г	Тульская обл.	47	<10	1	1	66,4	63,8	25	25	48,8	45,5	8	3	110 000	90 000
Белгородский гос. нац. иссл. ун-т	Г	Белгородская обл.	48	<10	P-16	P-1п	66,4	70,1	12	10	52,0	51,5	3	2	69 000	66 400
Северный (Арктический) федеральный ун-т им. М.В. Ломоносова	Г	Архангельская обл.	49	нет П	P-16	нет П	66,0	65,0	15	11					160 140	
Тверской гос. ун-т	Г	Тверская обл.	50	17	1	2	65,9	62,2	49	48	50,0	50,0	12	7	113 600	95 690
Оренбургский гос. ун-т	Г	Оренбургская обл.	51	<10	P-16	P-1п	65,7	62,9	35	35	57,5	46,2	3	4	107 890	91 570
Ивановский гос. химико-технологический ун-т	Г	Ивановская обл.	52	нет П	1	нет П	65,6	67,2	24	21					102 990	89 517
Башкирский гос. ун-т, г. Уфа	Г	Республика Башкортостан	53	<10	1	P-1п	65,4	65,9	99	83	62,0	54,6	1	5	109 900	92 110

Вуз	Категория	Регион	Место в рейтинге (среди вузов, ведущих набор на данную группу направлений; в рейтинг включены вузы с набором > 10 чел.)				Бюджетный прием				Платный прием					
			По РФ		В своем регионе		Средний балл ЕГЭ		Зачислено человек		Средний балл ЕГЭ		Зачислено человек		Стоимость обучения	
			по качеству бюджетного приема	по качеству платного приема	по качеству бюджетного приема	по качеству платного приема	2018	2017	2018	2017	2018	2017	2018	2017	2018	2017
Челябинский гос. ун-т	Г	Челябинская обл.	54	15	2	2	65,4	65,7	63	61	51,8	44,6	10	6	123 800	100 120
Курганский гос. ун-т	Г	Курганская обл.	55	<10	P-16	P-1п	65,4	63,9	17	16	50,1		5		108 950	104 100
Мурманский гос. технический ун-т	Г	Мурманская обл.	56	нет П	P-16	нет П	65,4	65,5	11	8					198 000	128 000
Нац. иссл. Мордовский гос. ун-т им. Н.П. Огарева, г. Саранск	Г	Республика Мордовия	57	нет П	P-16	нет П	65,3	63,0	23	21			2		109 600	92 180
Омский гос. ун-т им. Ф.М. Достоевского	Г	Омская обл.	58	<10	P-16	P-1п	65,2	64,3	40	50	47,4	42,0	3	3	122 400	109 080
Сургутский гос. ун-т Ханты-Мансийского автономного округа – Югры	Г	Ханты-Мансийский автономный округ – Югра	59	<10	2	2	64,8	61,3	30	30	51,1	45,7	5	3	164 110	138 255
Чувашский гос. ун-т им. И.Н. Ульянова, г. Чебоксары	Г	Чувашская Республика	60	<10	P-16	P-1п	64,6	67,1	30	35	45,0		3		94 020	79 850
Дальневосточный федеральный ун-т	Г	Приморский край	61	<10	P-16	P-1п	64,5	61,1	44	43	47,1	33,0	4	1	200 000	170 000
Пензенский гос. ун-т	Г	Пензенская обл.	62	нет П	P-16	нет П	64,0	65,3	20	20		50,0		2	97 800	81 600
Марийский гос. ун-т, г. Йошкар-Ола	Г	Республика Марий Эл	63	<10	P-16	P-1п	62,5	57,5	37	30	53,7		1		99 750	95 550
Удмуртский гос. ун-т, г. Ижевск	Г	Удмуртская Республика	64	<10	P-16	P-1п	62,3	62,6	25	22	48,4		5		107 400	90 100
Ульяновский гос. ун-т	Г	Ульяновская обл.	65	нет П	P-16	нет П	61,9	57,4	18	19		47,9		2	101 660	82 500
Тульский гос. педагогический ун-т им. Л.Н. Толстого	Г	Тульская обл.	66	<10	2	2	61,4	58,9	30	35	48,4		6			107 530
Северо-Осетинский гос. ун-т им. К.Л. Хетагурова, г. Владикавказ	Г	Республика Северная Осетия – Алания	67	<10	P-16	P-1п	61,4	54,1	15	15	51,2	46,9	9	6	96 000	86 000
Владимирский гос. ун-т	Г	Владимирская обл.	68	нет П	P-16	нет П	61,0	46,6	20	20					108 500	104 420
Тверской гос. технический ун-т	Г	Тверская обл.	69	<10	2	1	60,5	61,9	17	10	50,8		4		113 600	101 260
Стерлитамакский филиал Башкирского гос. ун-та	Ф	Республика Башкортостан	70	нет П	2	нет П	59,9	65,4	17	15				7	109 887	
Крымский федеральный ун-т им. В.И. Вернадского	Г	Республика Крым	71	<10	P-16	P-1п	59,6	61,0	40	40	47,1		3		106 200	97 600

Ивановский гос. ун-т	Г	Ивановская обл.	72	18	2	P-1п	59,0	55,8	37	37	47,0		11		102 990	92 020
Новомосковский ин-т (филиал) Российского химико-технологического ун-та им. Д.И. Менделеева	Ф	Тульская обл.	73	<10	3	3	59,0	54,9	15	15	46,9	36,0	2	2		107 522
Астраханский гос. ун-т	Г	Астраханская обл.	74	нет П	P-16	нет П	58,8	53,6	25	35					114 780	102 200
Бирский филиал Башкирского гос. ун-та	Ф	Республика Башкортостан	75	нет П	3	нет П	58,4	58,6	15	15					109 900	92 110
Костромской гос. ун-т им. Н.А. Некрасова	Г	Костромская обл.	76	<10	P-16	P-1п	58,2	46,9	20	18	56,1		3		102 060	93 400
Бурятский гос. ун-т, г. Улан-Удэ	Г	Республика Бурятия	77	<10	P-16	P-1п	57,9	53,4	25	23	49,3	52,3	1	4	131 900	103 050
Сыктывкарский гос. ун-т	Г	Республика Коми	78	нет П	P-16	нет П	57,8	49,9	25	25					158 000	132 500
Тувинский гос. ун-т, г. Кызыл	Г	Республика Тыва	79	<10	P-16	P-1п	57,8		17		49,0		3		144 200	
Ингушский гос. ун-т, г. Магас	Г	Республика Ингушетия	80	нет П	P-16	нет П	57,2	57,8	55	50					90 110	77 540
Калмыцкий гос. ун-т, г. Элиста	Г	Республика Калмыкия	81	нет П	P-16	нет П	56,9	51,0	25	26						77 910
Тольяттинский гос. ун-т	Г	Самарская обл.	82	нет П	3	нет П	56,4	58,8	30	29					112 800	90 200
Северо-Восточный федеральный ун-т им. М.К. Аммосова	Г	Республика Саха (Якутия)	83	нет П	P-16	нет П	56,4	58,1	23	21					272 500	233 000
Кабардино-Балкарский гос. ун-т им. Х.М. Бербекова, г. Нальчик	Г	Кабардино-Балкарская Республика	84	нет П	P-16	нет П	56,3	51,4	30	40		44,6		2		86 100
Дагестанский гос. ун-т, г. Махачкала	Г	Республика Дагестан	85	нет П	P-16	нет П	55,6	50,9	65	79					80 316	99 160
Забайкальский гос. ун-т	Г	Забайкальский край	86	нет П	P-16	нет П	53,9	51,5	15	15					139 500	120 000
Благовещенский гос. педагогический ун-т	Г	Амурская обл.	87	нет П	P-16	нет П	53,4	49,8	20	20					142 500	121 600
Тамбовский гос. ун-т им. Г.Р. Державина	Г	Тамбовская обл.	88	<10	P-16	P-1п	53,2	55,0	22	20	45,7		2		102 000	92 000
Чеченский гос. ун-т, г. Грозный	Г	Чеченская Республика	89	нет П	P-16	нет П	50,9	44,2	30	30					88 663	84 740
Горно-Алтайский гос. ун-т	Г	Республика Алтай	90	нет П	P-16	нет П	50,9	56,1	19	17					147 756	